

 XBOX 360



BATMAN 2

DC SUPER HEROES



DC COMICS™



g a m e s



⚠ AVERTISSEMENT Avant de jouer à ce jeu, veuillez lire le manuel d'utilisation de la console Xbox 360®, du capteur Kinect® pour console Xbox 360 et des accessoires concernés pour obtenir toutes les informations importantes relatives à la santé et à la sécurité. www.xbox.com/support.

Avertissement de Santé : Crise d'épilepsie liée à la photosensibilité

I. Précautions à prendre dans tous les cas pour l'utilisation d'un jeu vidéo

Évitez de jouer si vous êtes fatigué ou si vous manquez de sommeil. Assurez-vous que vous jouez dans une pièce bien éclairée en modérant la luminosité de votre écran. Lorsque vous utilisez un jeu vidéo susceptible d'être connecté à un écran, jouez à bonne distance de cet écran de télévision et aussi loin que le permet le cordon de raccordement. En cours d'utilisation, faites des pauses de dix à quinze minutes toutes les heures.

II. Avertissement important relatif à la santé : épilepsie

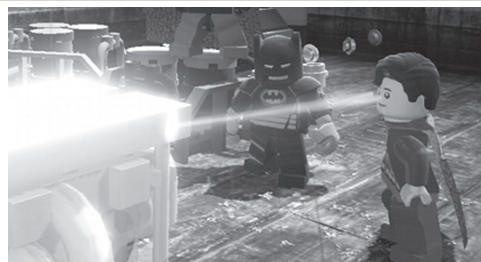
Certaines personnes sont susceptibles de faire des crises d'épilepsie entraînant des pertes de conscience dues à des stimulations lumineuses fortes: succession rapide d'images ou répétition de figures géométriques simples, d'éclairs ou d'explosions. Ces personnes s'exposent à des crises lorsqu'elles jouent à certains jeux vidéo comportant de telles stimulations, alors même qu'elles n'ont pas d'antécédents médicaux ou n'ont jamais été sujettes elles-mêmes à des crises d'épilepsie. Les symptômes peuvent comprendre les suivants : vertige, trouble de la vision, contraction des yeux ou des muscles du visage, mouvement involontaire des bras ou des jambes, trouble de l'orientation, confusion, perte momentanée de conscience ou convulsions pouvant entraîner des blessures suite à une chute ou un choc avec des objets à proximité.

Si vous présentez un de ces symptômes, cessez immédiatement de jouer et consultez un médecin.

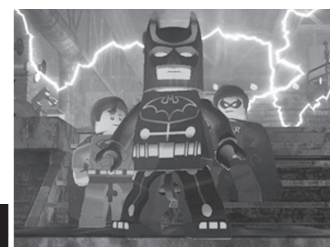
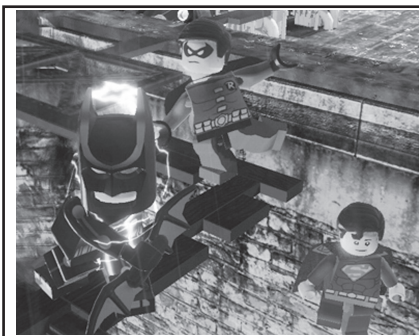
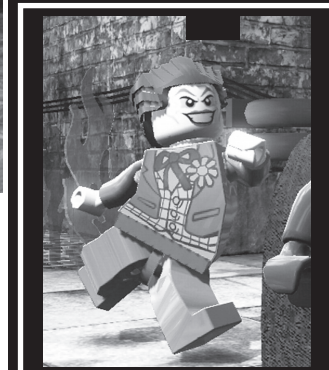
Les parents doivent être particulièrement attentifs quant à la survenue de ces symptômes chez leurs enfants ou adolescents, plus vulnérables à de telles crises, en observant leur comportement ou en s'en enquérant auprès d'eux.

Si vous-même ou un membre de votre famille avez présenté des symptômes liés à l'épilepsie (crise ou perte de conscience) en présence de stimulations lumineuses, consultez votre médecin avant toute utilisation.

SUPER HEROS DC, UNISSEZ-VOUS !



Le duo de choc, Batman et Robin, rejoint d'autres célèbres héros de l'univers DC dont Superman, Wonder Woman et Green Lantern. Ensemble, ils doivent sauver Gotham City des griffes du Joker et de Lex Luthor.



Xbox LIVE

Xbox LIVE® vous connecte à plus de jeux, plus de fun. Pour en savoir plus, rendez-vous sur www.xbox.com/live.

Connexion

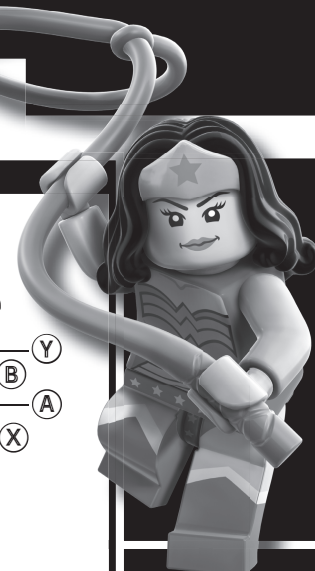
Avant de pouvoir utiliser Xbox LIVE, vous devez raccorder votre console Xbox 360 à une connexion à large bande ou haut débit et vous inscrire pour devenir membre du service Xbox LIVE. Pour savoir si Xbox LIVE est disponible dans votre région et pour de plus amples renseignements sur la connexion au service Xbox LIVE, rendez-vous sur le site www.xbox.com/live/countries.

Contrôle parental

Ces outils flexibles et faciles d'utilisation permettent aux parents et aux tuteurs de décider à quels jeux les jeunes joueurs peuvent accéder en fonction de la classification du contenu du jeu. Les parents peuvent restreindre l'accès aux contenus classés pour adulte. Approuvez qui et comment votre famille interagit avec les autres personnes en ligne sur le service Xbox LIVE et fixez une limite de temps de jeu autorisé. Pour plus d'informations, rendez-vous sur le site www.xbox.com/familysettings.



COMMANDES



- A Sauter / Appuyer deux fois pour voler, faire un double saut ou une roulade
- B Construction / Utiliser / Activer / Faculté ou arme spéciale
- X Attaquer / Tirer / Maintenir pour viser
- Y Changer de personnage / Maintenir pour choisir n'importe quel personnage en Jeu libre
- L Déplacer personnage
- R Déplacer la caméra
- LB / RB Changer de personnage
- START Pause / Options en jeu



Commandes de vol

Niveaux mode Histoire

Pour faire voler le personnage : appuyez sur **A** pour qu'il saute, appuyez une nouvelle fois sur **A** pour qu'il plane. Une fois que vous planez, utilisez **L** pour vous déplacer, puis appuyez sur **A** ou **B** pour prendre de l'altitude ou descendre

Gotham City

Appuyez sur **A** pour sauter puis appuyez de nouveau sur **A** pour planer. Un réticule de visée apparaît alors. Utilisez **L** / **R** pour déplacer le réticule dans la direction souhaitée et maintenez **A** enfoncée pour faire avancer le personnage. Appuyez sur **B** pour effectuer un atterrissage rapide.

Commandes du Batarang

Maintenez **X** enfoncée pour faire apparaître le réticule de visée. Une fois le réticule affiché, utilisez **L** pour le déplacer sur la cible désirée, puis relâchez **X** pour lancer le Batarang.

Changement de personnage

Les personnages possèdent différentes facultés. Pour changer de personnages, appuyez sur **Y**. Dans le mode Jeu libre, appuyez sur **Y** et maintenez enfoncée pour choisir un personnage dans la liste de personnages.

Objets à ramasser

Pièces Lego

Les pièces LEGO sont disséminées dans tout le jeu. Récupérez-les et utilisez-les plus tard dans divers endroits. Ramassez-en suffisamment dans un niveau pour obtenir le statut de Super héros.

Minikits

Il y a 10 minikits dans chaque niveau. Construisez chaque minikit pour créer un nouveau véhicule et l'utiliser dans Gotham City.

Briques Rouges

Les briques rouges sont cachées dans Gotham City. Seuls les vilains y ont accès.

Citoyens en péril

Soyez vigilant, des citoyens sont peut-être en danger. Sauvez-les pour obtenir des Briques dorées LEGO.

Briques Dorées

Trouvez les nombreuses Briques dorées LEGO cachées pour les obtenir en récompense en avançant dans le jeu. Collectez ces briques et utilisez-les pour déverrouiller des bonus dissimulés dans Gotham City.

Batcave

La Batcave se trouve sous l'impressionnante structure du Manoir de Wayne. Depuis la Batcave, vous pouvez rejouer les niveaux terminés et créer votre propre personnage personnalisé. Utilisez le Batordinateur pour afficher une carte détaillée de tous les objets cachés des zones déjà visitées.





SUPER HEROES

DCUNIVERSESUPERHEROES.LEGO.COM



LEGO, LEGO logo sont des marques de commerce de LEGO Group.
©2012 The LEGO Group.

TM & © DC Comics.

WB SHIELD: TM & © Warner Bros. Entertainment Inc. (s12)

KINECT, Xbox, Xbox 360, Xbox LIVE et les logos Xbox sont des marques du
groupe Microsoft et sont utilisés sous licence de Microsoft.

5000142532