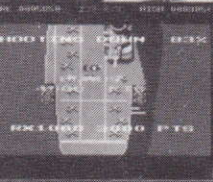


1942



elite

1942

It is 1942, and war is raging in the Pacific. The enemy's fleet and airforce are growing in strength. It is up to you to restrict their numbers in a daring solo mission your carrier will take you as far as it dares, but from then on you are all alone. Fly your plane over enemy territory and installations, scattered islands and rough terrain. Smart manoeuvring and skilful aerobatics are required to outwit the enemy planes; recovering the mystery "POW"er capsules will give your plane extra capabilities. Be prepared, enemy gunners have their sights set on you, and their pilots are prepared to die to thwart your mission. The carrier awaits your safe return – but have you the skill to survive!??

LOADING INSTRUCTIONS

Spectrum (Cassette)

LOAD " "

Amstrad/Schneider (Cassette)

RUN "ELITE"

Amstrad/Schneider (Disc)

RUN "ELITE"

Commodore 64/128 (Cassette)

Shift+Run/Stop

Commodore 64/128 (Disc)

LOAD "*", 8,1

Commodore C16 (Cassette)

LOAD "ELITE"

BBC/Electron (Cassette)

CHAIN " "

BBC (Disc)

Shift+Break

PLAYING INSTRUCTIONS

'1942' can be played on various computer formats using the keyboard and/or joystick(s)

Spectrum

All keyboard and joystick options are displayed on screen. To roll the plane use keys 0, 1, 2, 3 or 4.

Commodore 64/128

Use joystick in port 2 and press the space bar to roll the plane.

Amstrad/Schneider CPC

All keyboard and joystick options are displayed on screen to roll the plane use keys 0, 1, 2, 3 or 4

Commodore C16

Use joystick in port 1, and press space bar to roll the plane.

© – **Elite Systems Ltd. – 1986**

All rights reserved worldwide. Unauthorised copying, lending, broadcasting or resale without the express written permission from Elite Systems Ltd. is strictly prohibited.

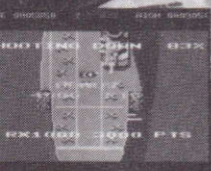
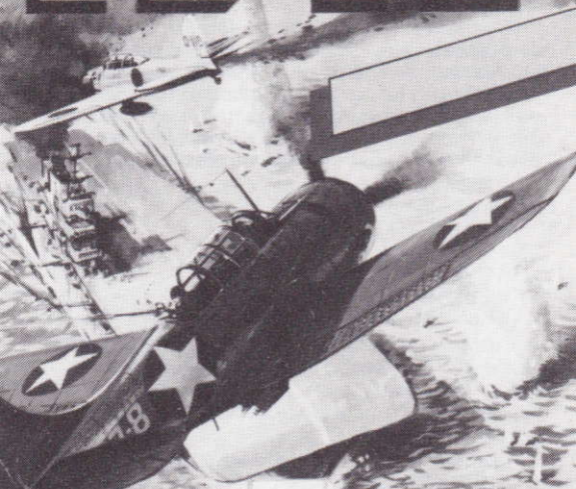
Guarantee: This software product has been carefully developed and manufactured to the highest quality standards. Please read carefully the instructions for loading which are included. If for any reason you have difficulty in running the program, and believe that the tape is defective, please return it directly to the following address:

*Customer Services Dept.,
Elite Systems Ltd.,
Anchor House,
Anchor Road,
Aldridge, Walsall,
WS9 8PW, England.
Telex: 336130 ELITE G*

Our Quality Control Department will test the product and supply an immediate replacement at no extra cost. Please note that this does not affect your statutory rights."

© – **Japan Capsule Computers (U.K.) Ltd. – 1984**

1942



elite

1942

Das Jahr ist 1942. Im Pazifik wütet der Krieg. Flotte und Luftstreitkräfte des Gegners werden jeden Tag stärker. Es bleibt Dir überlassen, die Übermacht mit mutigen Sondereinsätzen einzuschränken. Dein Flugzeugträger ist so nah am Feind wie er es wagt, aber danach bist Du ganz alleine. Mit Deinem Jäger überfliegst Du jetzt feindliche Gebiete und Anlagen, verstreute Inseln und unzugängliches Terrain. Zur Vermeidung der Jäger des Gegners mußt Du geschickt und mit großer Sachkenntnis fliegen. Gelingt es Dir, die geheimnisvollen "POW"-Kraft kapseln zu holen, dann kannst Du mit Deiner Maschine ganz besondere Leistungen vollbringen. Aber paß auf! Der Feind hat Dich schon auf der Kimme, und die Piloten seiner Kampfflugzeuge sind bereit zu sterben, damit Dein Einsatz erfolglos bleibt. Dein Flugzeugträger wartet auf Deine unversehrte Rückkehr – aber hast Du das Zeug, das fürs Überleben notwendig ist?

HINWEISE FÜR DAS LADEN

Spectrum (Cassette)

LOAD " "

Amstrad/Schneider (Cassette)

RUN "ELITE"

Amstrad/Schneider (Diskette)

RUN "ELITE"

Commodore 64/128 (Cassette)

Shift+Run/Stop

Commodore 64/128 (Diskette)

LOAD "*", 8,1

Commodore C16 (Cassette)

LOAD "ELITE"

BBC/Electron (Cassette)

CHAIN " "

BBC (Diskette)

Shift+Break

SPIELANLEITUNG

'1942' – Kann mit unterschiedlichen Computerformaten gespielt werden. Sowohl Tastatur als auch Steuerknüppel können verwendet werden.

Spectrum

Alle Tasten- und Steuerknüppelfunktionen werden auf dem Bildschirm dargestellt. Nach dem Drücken einer der Tasten 0, 1, 2, 3 oder 4 rollt die Maschine.

Commodore 64/128

Steuerknüppel an Steckbuchse 2 anschließen. Nach dem Drücken der Leertaste rollt die Maschine.

Amstrad/Schneider CPC

Alle Tasten- und Steuerknüppelfunktionen werden auf dem Bildschirm dargestellt. Nach dem Drücken einer Tasten 0, 1, 2, 3 oder 4 rollt die Maschine.

Commodore C16

Steuerknüppel an Steckbuchse 1 anschließen. Nach dem Drücken der Leertaste rollt die Maschine.

© – **Elite Systems Ltd – 1986**

Alle Rechte weltweit vorbehalten. Kopieren, Verleih, Sendung oder Wiederverkauf ohne vorherige ausdrückliche Zustimmung von Elite Systems Ltd. streng untersagt.

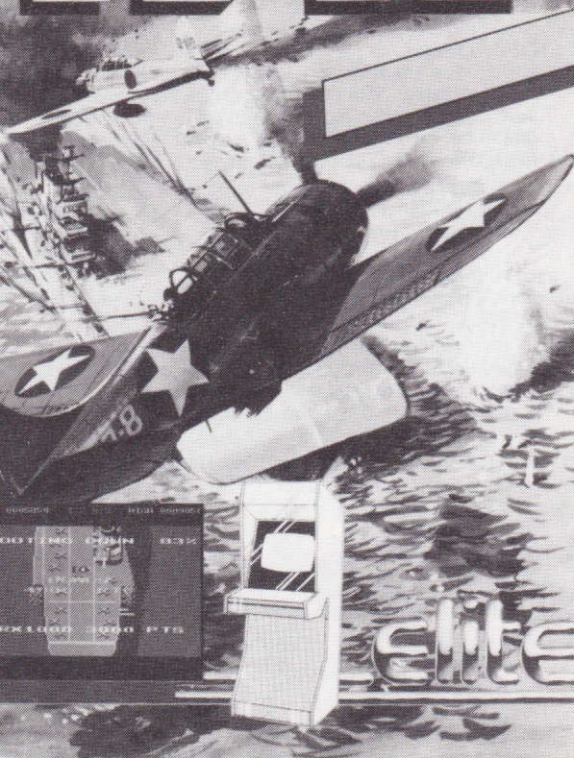
Garantie: Dieses Software-Produkt wurde aufs sorgfältigste entwickelt und nach strengsten Qualitätsnormen hergestellt. Bitte die beiliegenden Anweisungen für das Laden unbedingt beachten. Läuft das Programm aus irgend einem Grunde nicht und besteht der Verdacht, daß das Band fehlerhaft ist, bitte direkt an nachfolgende Anschrift einsenden:

*Customer Services Dept.,
Elite Systems Ltd.,
Anchor House,
Anchor Road,
Aldridge, Walsall,
WS9 8PW, England.
Telex: 336130 ELITE G*

Unsere Qualitätskontrollabteilung prüft das Produkt gerne durch und liefert unverzüglich kostenlosen Ersatz. Wir weisen darauf hin, daß Ihre gesetzlichen Rechte dadurch nicht eingeschränkt werden.

© – **Japan Capsule Computers (U.K.) Ltd. – 1984**
Alle Rechte vorbehalten

1942



KEEP NEEDS ON TOP
TO
FOR
AND
DO NOT
PTD

elite

1942

Nous sommes en 1942, et la guerre fait rage dans le Pacifique. La flotte et les forces aériennes de l'ennemi vont de plus en plus fort. Il vous appartient de réduire leurs nombres en une mission audacieuse solo. Votre porte-avions vous emmènera aussi loin qu'il peut le faire, mais à partir de là vous êtes tout seul. Pilotez votre avion sur le territoire et les installations de l'ennemi, sur des îles dispersées et sur des terrains sommaires. Des manoeuvres ingénieuses et des acrobaties habiles sont nécessaires pour déjouer les avions de l'ennemi; le fait de retrouver les puissantes capsules mystérieuses "POW" et donnera à votre avion des capacités supplémentaires. Mais soyez prêt car les mitrailleurs de l'ennemi ont leurs viseurs braqués sur vous, et leurs pilotes sont prêts à mourir afin de faire échouer votre mission. Le porte-avions attend votre retour sain et sauf, mais avez-vous le talent de survivre!??

MODE D'EMPLOI POUR LE CHARGEMENT

Spectrum (cassette)

LOAD (Chargez) " "

Amstrad/Schneider (cassette)

RUN (Marche) "ELITE"

Commodore 64/128 (cassette)

Shift+Run/Stop (marche/arrêt)

Commodore 64/128 (disque)

LOAD (chargez) "*", 8, 1

Commodore C16 (cassette)

LOAD (chargez) "ELITE"

BBC/Electron (cassette)

CHAIN " "

BBC (disque)

Shift+Break

MODE D'EMPLOI POUR JOUER

'1942' Peut être passé sur différents formats d'ordinateur au moyen du clavier et/ou de la (des) manette(s) de jeu

Eventail

Toutes les options de clavier et de manettes sont affichées sur l'écran. Pour faire basculer le plan, utiliser les touches, 1, 2, 3 ou 4.

Commodore 64/128

Utiliser la manette dans la porte d'accès 2, et appuyer sur la barre d'espacement pour faire basculer le plan.

Amstrad/Schneider CPC

Toute les options de clavier et de manettes sont affichées sur l'écran. Pour faire basculer le plan, utiliser les touches 0, 1, 2, 3 ou 4.

Commodore C16

Utiliser la manette dans la porte d'accès 37, et appuyer sur la barre d'espacement pour faire basculer le plan.

© – **Elite Systems Ltd. – 1986**

Tous droits réservés dans le monde entier. Toute reproduction, tout prêt, toute diffusion ou revente sont strictement interdits sans la permission expresse et par écrit de Elite Systems Ltd.

Ce logiciel a été soigneusement mis au point et fabriqué selon les exigences de la meilleure qualité. Veuillez lire attentivement le mode d'emploi ci-joint pour le chargement. Si pour une raison quelconque, vous avez des difficultés à passer le programme et croyez que la bande est défectueuse, veuillez la renvoyer directement à l'adresse suivante.

*Customer Services Dept.,
Elite Systems Ltd.,
Anchor House,
Anchor Road,
Aldridge, Walsall,
WS9 8PW, Angleterre.
Télex: 336130 ELITE G*

Notre service de contrôle de la qualité testera le produit et fournira immédiatement un remplacement sans frais supplémentaire. Veuillez noter que cela n'affecte pas vos droits statutaires.

© – **Japan Capsule Computers (U.K.) Ltd. – 1984**
Tous droits reserves

FREE SOFTWARE

GHOST 'N GOBLINS

POPULAR Computing WEEKLY



SUBSCRIPTION OFFER FREE GHOSTS 'N GOBLINS GAME

with an annual subscription to
Popular Computing Weekly.

Subscribe now to Popular
Computing Weekly for one year
and receive the best selling Ghosts
'n Goblins game FREE!!!
Enter your subscription overleaf.

Please enter my annual subscription to Popular Computing Weekly at **£25.00** U.K. or **£39.95** Overseas and send my FREE Ghosts 'n Goblins game as marked below.

Send me Ghosts 'n Goblins for the following machine:

- Spectrum C16
 Commodore Amstrad

Cheque enclosed made payable to **Sunshine Publications Ltd.**

Charge my Access/Visa/AmEx Card

No:

--	--	--	--	--	--	--	--	--	--	--	--	--	--	--	--	--	--	--	--	--

Expiry Date: _____

Signature: _____

Name: _____

Address: _____

Postcode: _____

Computers owned: _____ age: _____

Return this form to: PCW Subs, 12-13 Little Newport St., London WC2H 7PP U.K. Tel: 01-437 4343