

SEGA CARTRIDGE

ザ・キャッスル
The
Castle
ゲームの遊び方
1人用

ROM 32 KB
RAM 8 KB



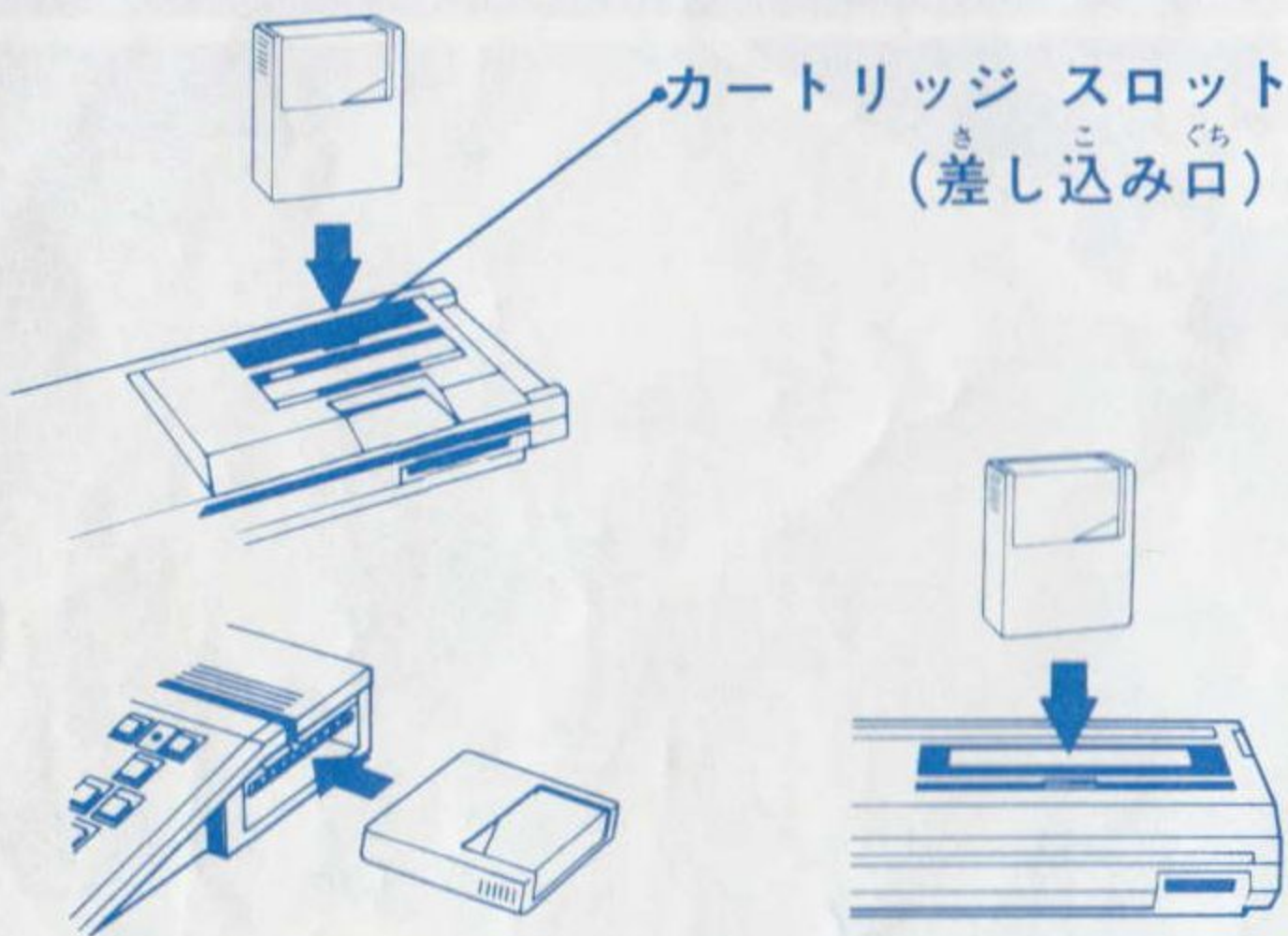
SEGA®

イラスト / めるへんメーカー

☆ゲームを始める前に読んでおこう☆

セガ カートリッジの使い方

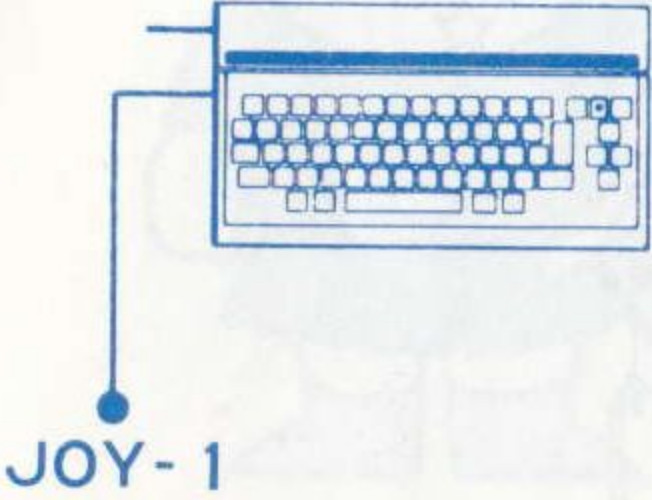
- ① 電源スイッチをOFFにしておく。
- ② 次に、カートリッジを差し込む。



- ③ 電源スイッチをON。テレビ画面に何も映らないときは、②の差し込みを確認しよう。
- ④ プレイ後は、必ず電源スイッチをOFFにしてからカートリッジを抜き、ケースに入れて大切に保管しよう。

ジョイスティックの取り付け位置

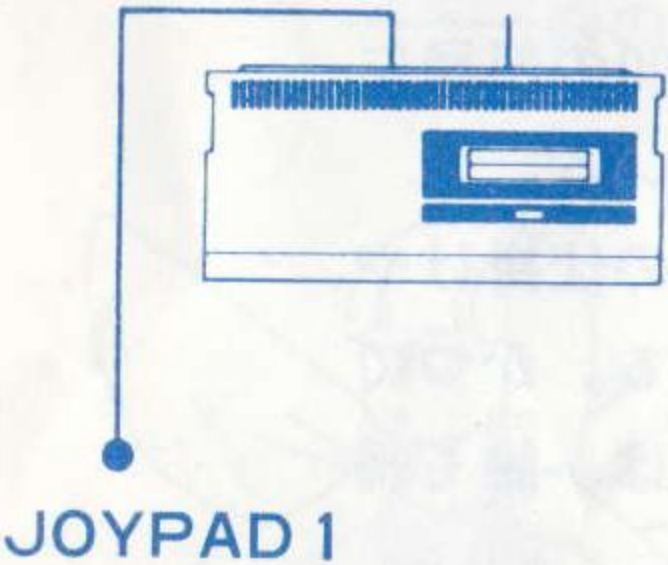
SC-3000シリーズ



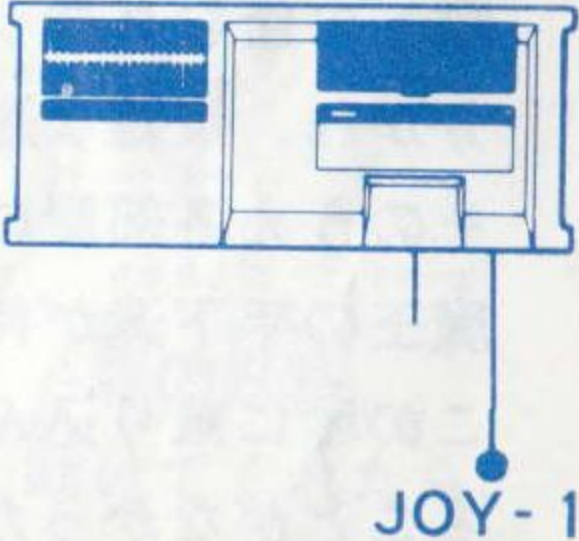
SG-1000



SG-1000 II



セガ マーク SEGA MARK III



うえ
上のJOY-1、JOYPAD 1にジョイスティックを
さ
こ
差し込もう。

☆ "ザ・キャッスル" ス



昔、昔、中世の時代、マルガリータ姫が
魔王メフィストに連れ去られてしまった。
魔王の住むグロッケン城は、100の部屋に
分かれ、複雑な迷路となっている。
そのうえ各部屋には、数多くの仕掛けや、
魔王の手下達が待ち受けている。かつて
この城に乗り込んだ若者たちは、誰も帰
ることがなかったという……。
しかし、隣の国のラファエル王子は、マ
ルガリータ姫を助け出す決心をした。
グロッケン城に向かった王子は……。

とうじょうじんぶつ
トリー&登場人物☆



おうじ
ラファエル王子
ほんとは気が弱いんだ
けど、がんばるぞ!



ひめ
マルガリータ姫
とっても心細くて……。
早く助けに来てね。

もり ようせい とら み
——森の妖精も捕われの身——



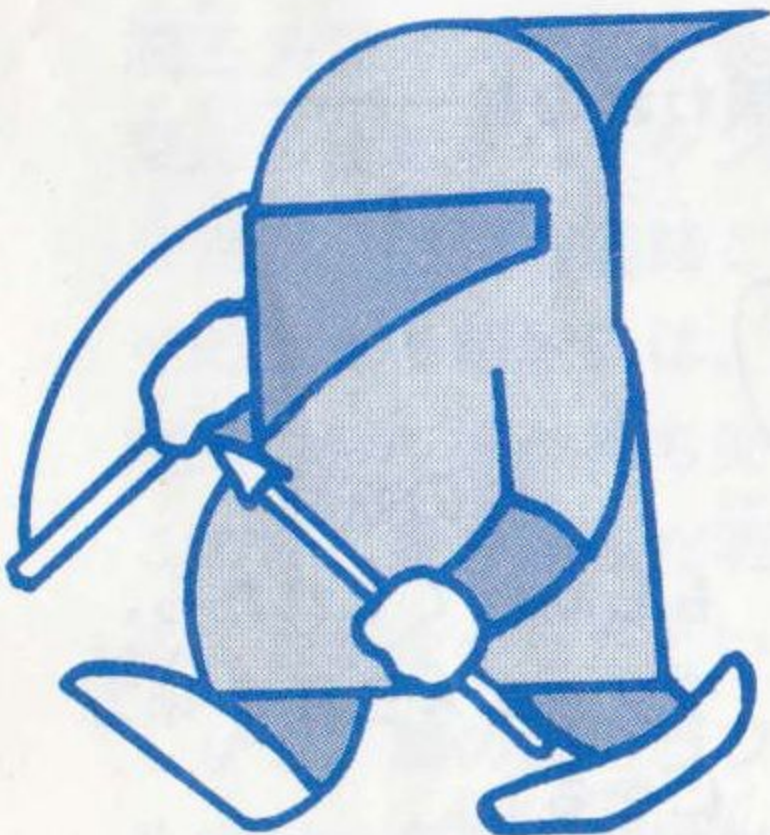
もり ようせい
森の妖精
もし助けてくれたら、
ラファエル王子の味方
になるわ。



まおう
魔王メフィスト

わたしが、この城の主。
大物だから姿は見せないが、手下達を放って、
ジャマしてやるぞ。

——では、手下達を紹介しよう——



き
士



せん
士

てしたたち
トと手下達☆



まほうつか
魔法使い

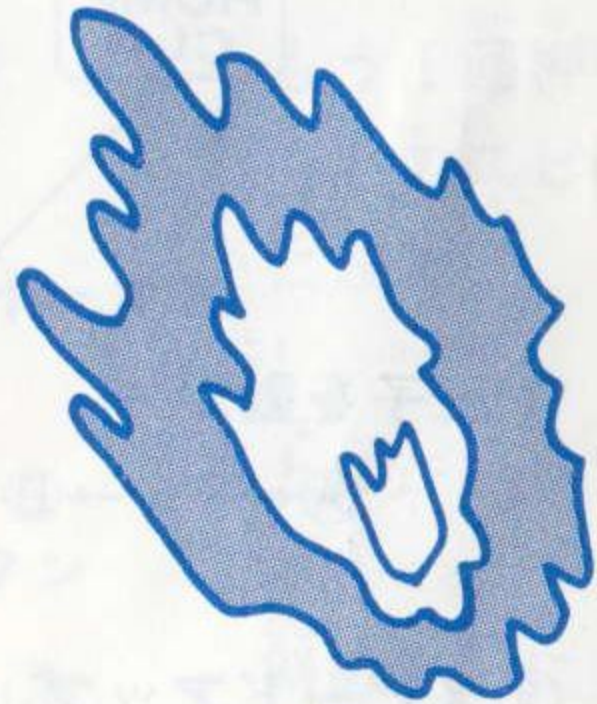


しきょう
司教



しょくじゅうどうぶつ
食獣動物

くちとひら
口を閉じたり開いたり
して、待ちかまえてい
る。

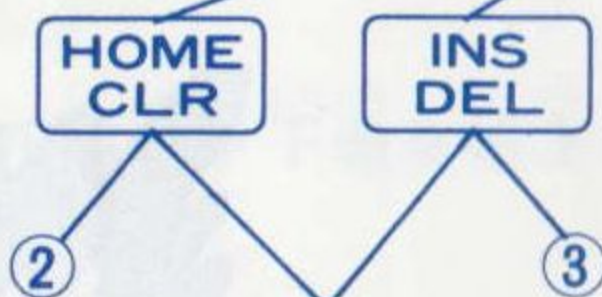
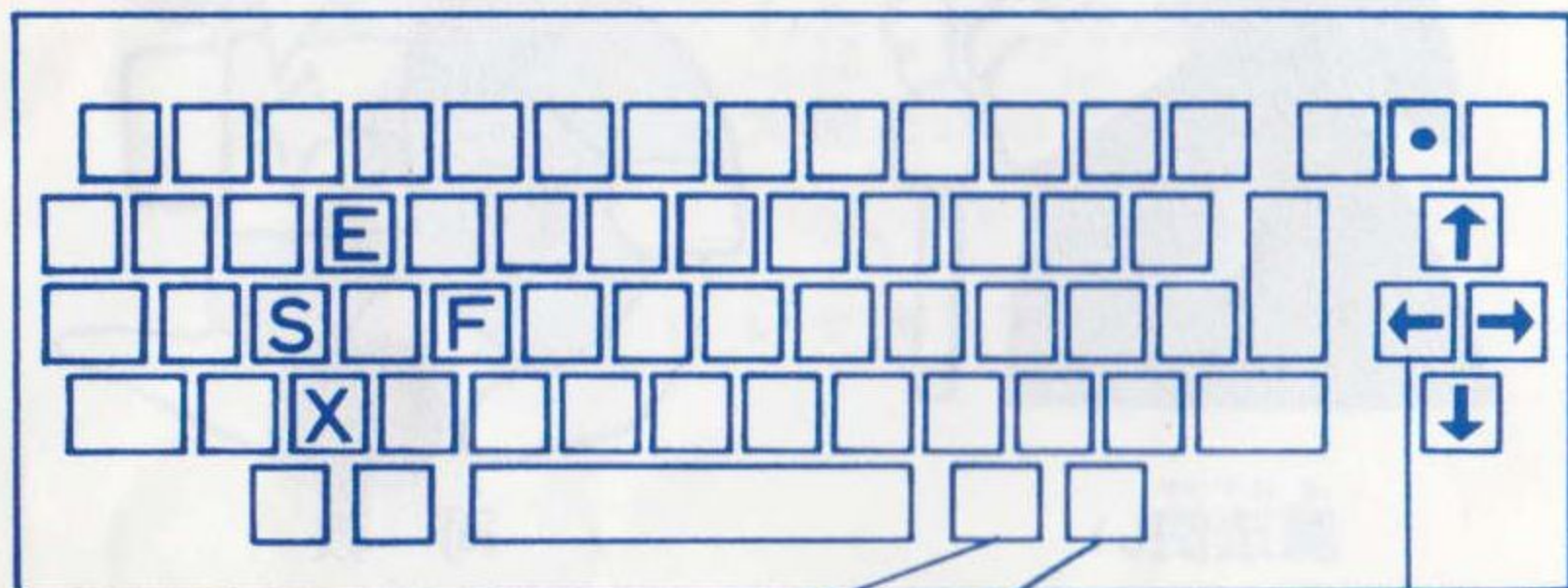


ほのお
炎

しつこくおうじをお
しつこく王子を追いか
けてくる。

操作方法

☆キーボード (SC-3000シリーズ
SG-1000シリーズ
セガマークIII } +SK-1100) で遊ぶ場合☆



スタート・ボタン

① 王子を動かす



① ひだりすす (A) 左に進む
みぎすす (B) 右に進む

② スピードアップ

○ ボタンを押すと、スピードアップ

○ もう1回押すと、もとのスピードに戻る

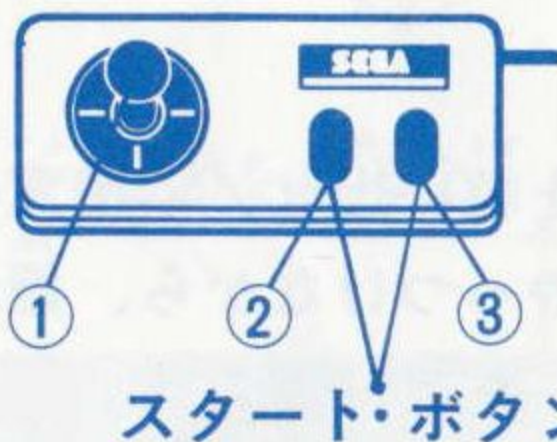
③ 真上にジャンプ

③ + ① 斜め左上にジャンプ

③ + ② 斜め右上にジャンプ

☆ジョイスティック (SJ-150シリーズ) (SJ-200) (SJ-300シリーズ) ^{あそ ば あい} で遊ぶ場合 ☆

SJ-150
シリーズ
^{べつ うれ}
(別売)



① ^{おう じ} 王子を動かす

Ⓐ ← → Ⓑ

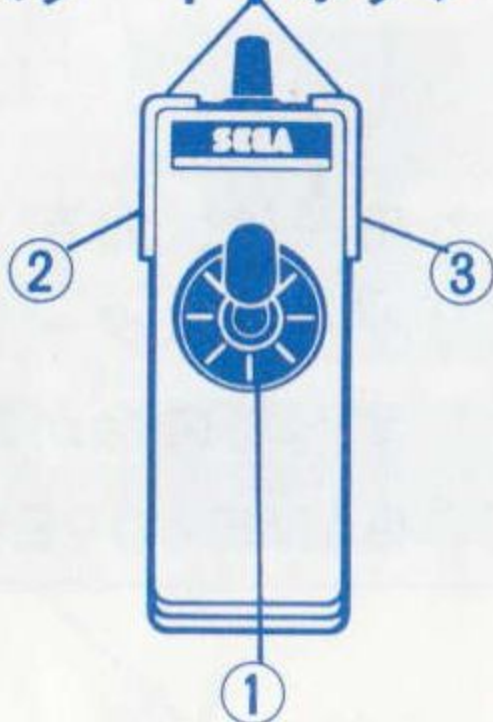
Ⓐ ^{ひだり} 左に進む

Ⓑ ^{みぎ} 右に進む

スタート・ボタン

SJ-200

スタート・ボタン

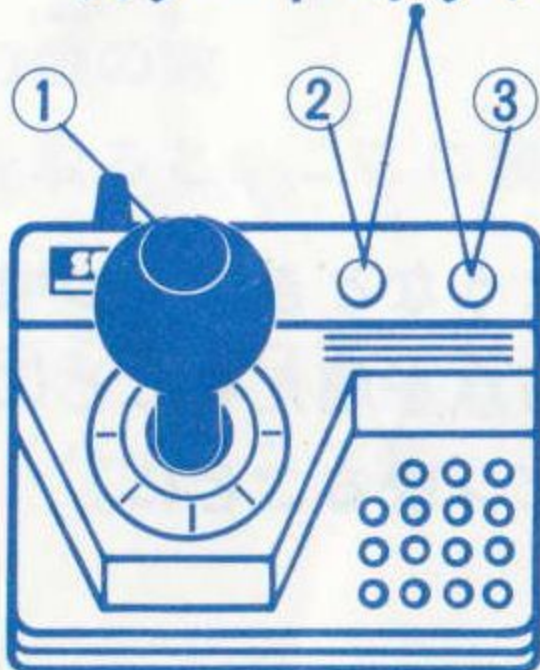


② スピードアップ

○ ボタンを押すと
スピードアップ

○ もう1回押すと
もとのスピード
に戻る

スタート・ボタン



SJ-300
シリーズ
^{べつ うれ}
(別売)

③ ^{ま うえ} 真上にジャンプ

③ + Ⓐ

^{なな ひだり うえ} 斜め左上にジャンプ

③ + Ⓑ

^{なな みぎ うえ} 斜め右上にジャンプ

☆^{あそ}遊^び方^{かた}☆

おうじ こい ぼうけん いま はじ
王子の恋の冒険が、今、始まる！

★ゲームの目的^{もくてき}★

マルガリータ^{ひめ}姫^{すく}を^だ救^だい^だ出^だせ^だ！ 密室^{みっしつ}の^{なぞ}迷^とを^と解^とき、
魔王^{まおう}の^て手^{した}下^{たち}達^{たち}を^{ひめ}や^とっ^こつ^こけ^こな^こが^こら、^{ひめ}姫^とが^こ閉^こじ^こ込^こめ^こ
ら^へれた^や部^や屋^やま^やで、^つた^つど^つり^つ着^つこ^つう。

★^ゲア^ムME ^オー^バー★



おうじ いのち も
王子は、命を5つ持って、
ゲームスタート。
すべての命^{いのち}がなくなったら、
ゲーム ^オー^バー
GAME OVERだ。

いのち かず つぎ ふ
命の数は、次のようなときに1つ増える。

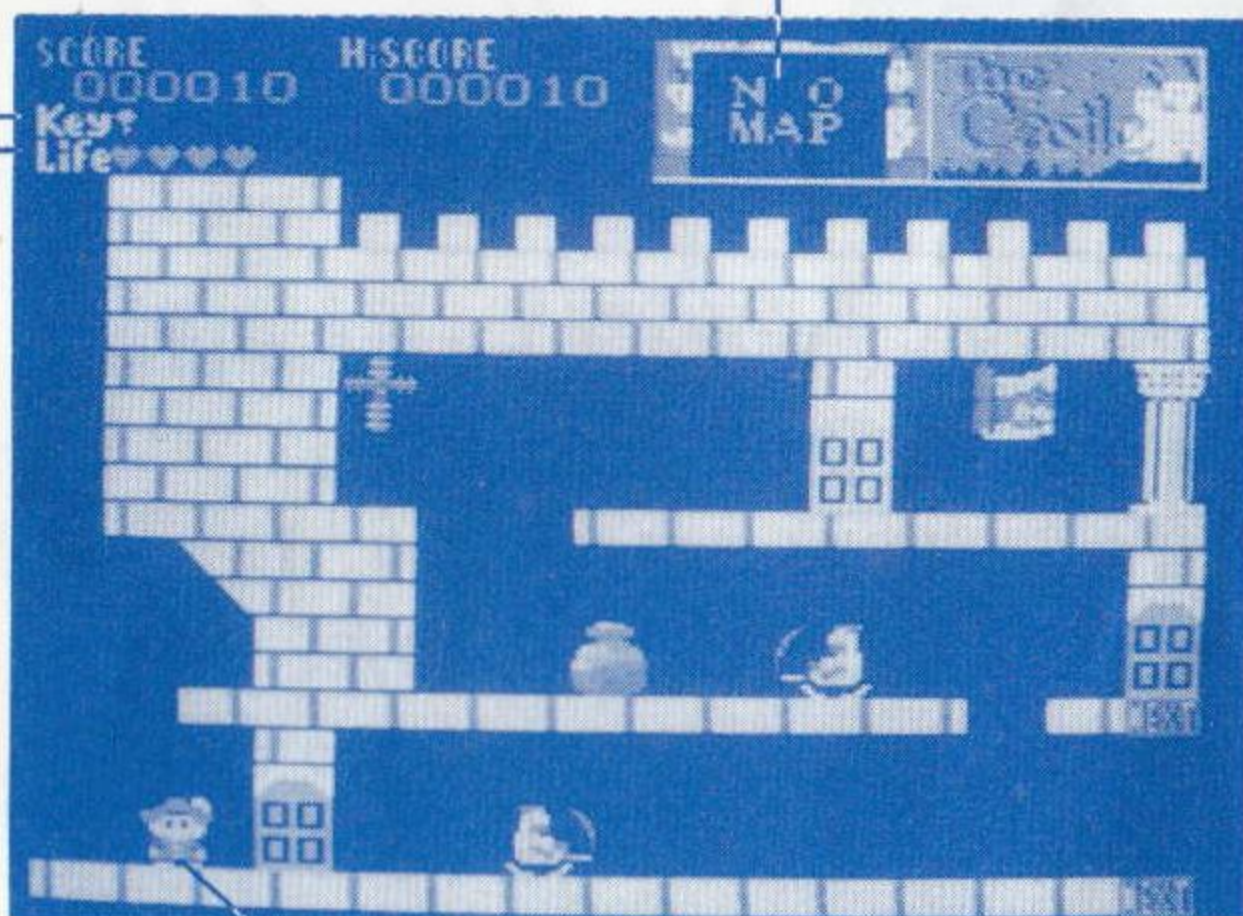
1. スコアが1万点^{まんてん}を超^こえるごとに。
2. 命の水^{いのち}を1ビン^{みず}取^とるごとに。

★スタートのしかた★

スタート・ボタンを押す。グロッケン城に侵入だ！



地図を取ると、ここに表示が出る。



ラファエル王子

残りの命の数

カギを取ると、ここに表示が出る。

SCORE (キミのスコア)

HISCORE (ハイスコア)

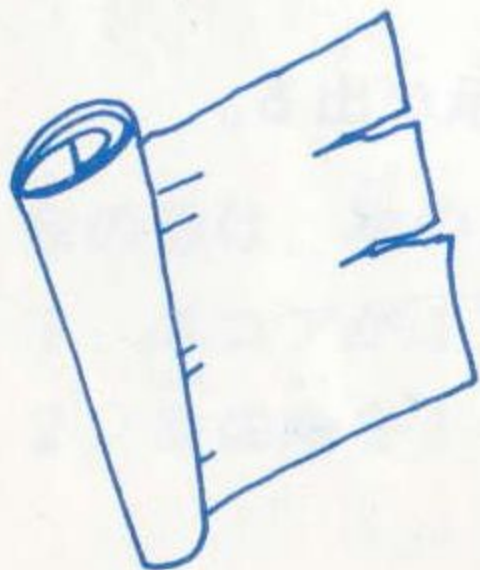
★カギ★



しろ城は、6色の扉で、100の
へや部屋に分かれている。
とびら扉と同じ色のカギがないと、
とびら扉は開かないぞ。

- カギを取ると、画面の左上に表示が出る。
- カギの色によって、スコアは違う。
黄色……10点、水色……20点、緑……50点、
ピンク……100点、青……40点、赤……？
(赤いカギは、重要な役割を持っている。)
(それは、キミ自身で発見しよう！)

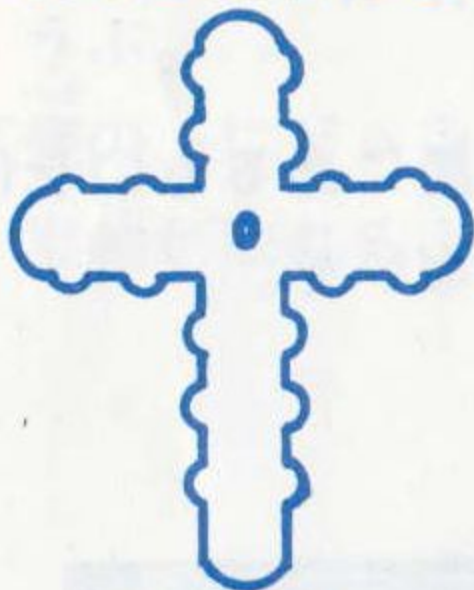
★地図★



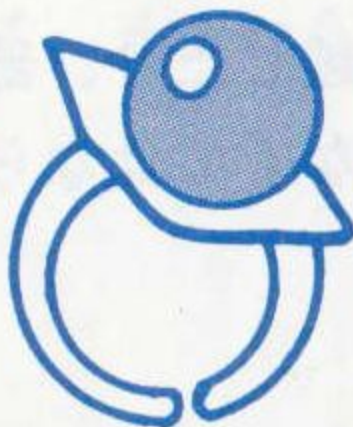
ちず地図のある部屋に来たら、
ジャンプして地図を取ろう。
がめん画面の左上に表示が出て、
おうじ王子の現在位置がわかるよ。

★^{たから}宝^{もの}★

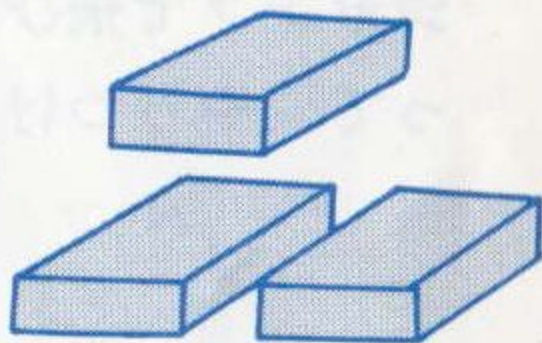
各^{かく}部^へ屋^やには、^{たからもの}宝^{もの}物^{もの}がいろいろある。宝^{たからもの}物^{もの}は、^ふ触^ふれると^と取^とれるよ。



じゅうじか
十字架
200^{てん}点



ゆびわ
指輪
400^{てん}点



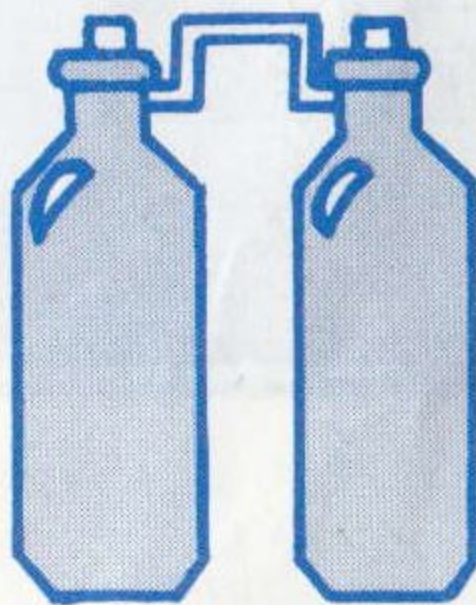
きんかい
金塊
800^{てん}点

—— ^{こうか}すばらしい^{たからもの}効果がある2つの宝^{たからもの}物 ——



いのち みず
命の水

いのち みず と
命の水を1ビン取るご
とに、おうじ いのち
王子の命が1つ
ふ
増える。



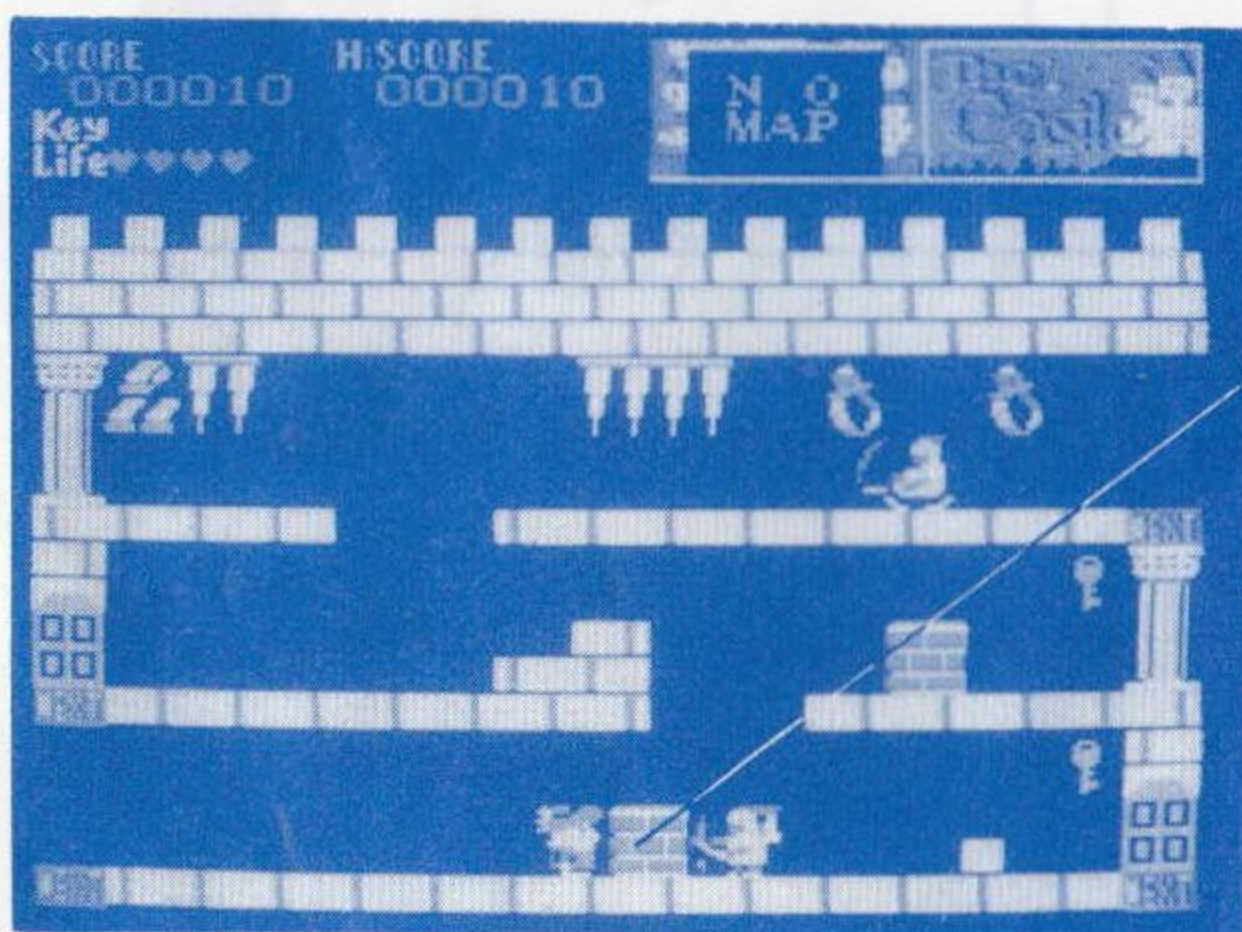
さんそ
酸素ボンベ

あいだ みず なか
しばらくの間、水の中
でもふじみ
不死身。このとき
おうじ てんめつ
王子は点減している。

しろ なか しか
城の中には、さまざまな仕掛けが……

★つぎつぎと^{せま}迫ってくる^{てしたたち}手下達!! ★

ジャンプで^と飛び^こ越したり、^へ部屋にある^{つか}ものを使って、やっつけなくてはならないぞ。



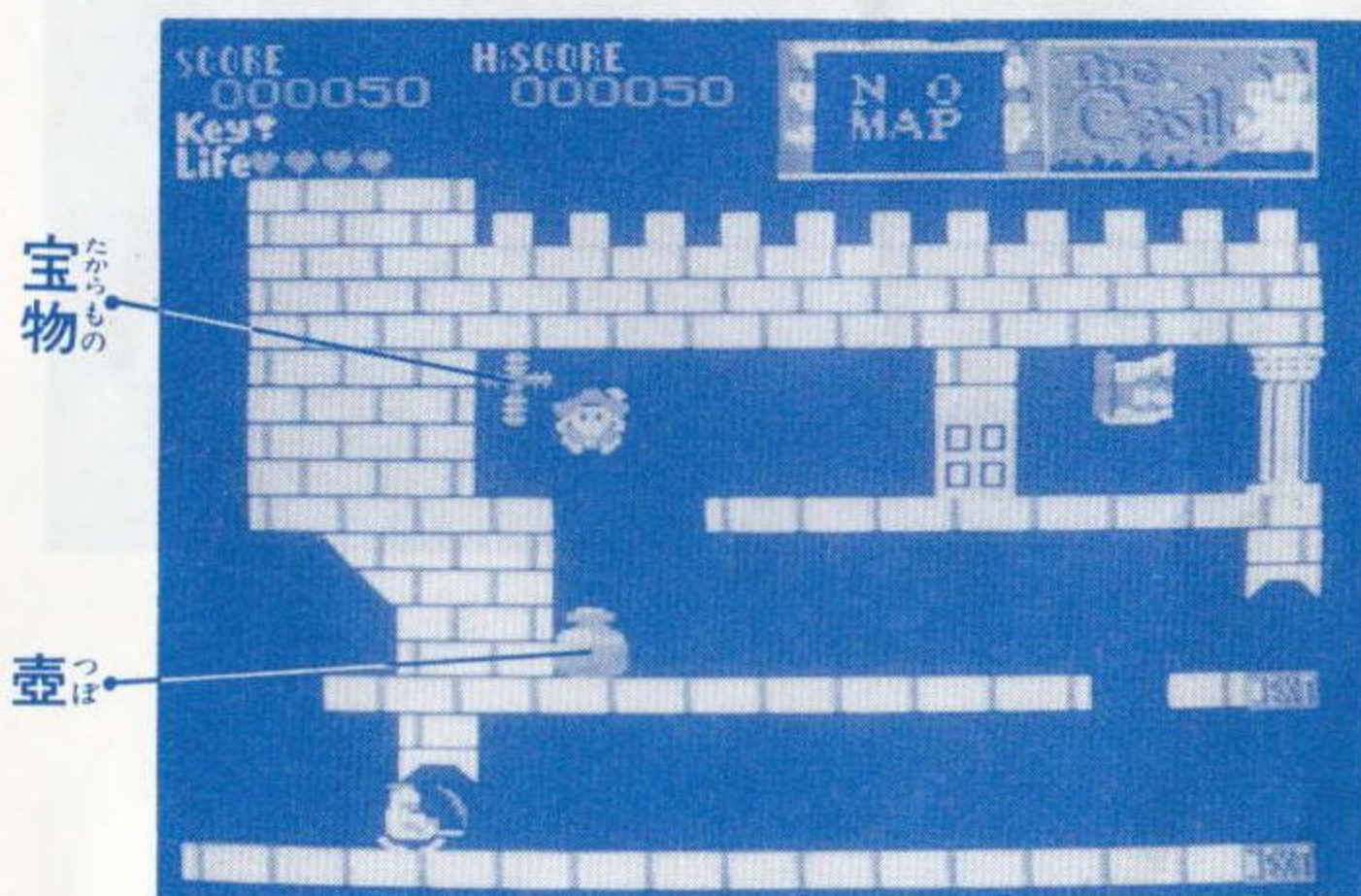
レンガ

- レンガを^お押したり、^{うへ}上から^お落としたりすれば、^{てしたたち}手下達はつぶれるよ。
- レンガのほかにも、^{つぼ}壺、^{たる}樽、^{きんこ}金庫、ろうそくを^{つか}使って、やっつけられる。

★^{たか}高いところの^{たからもの}宝物を^と取るには……?★

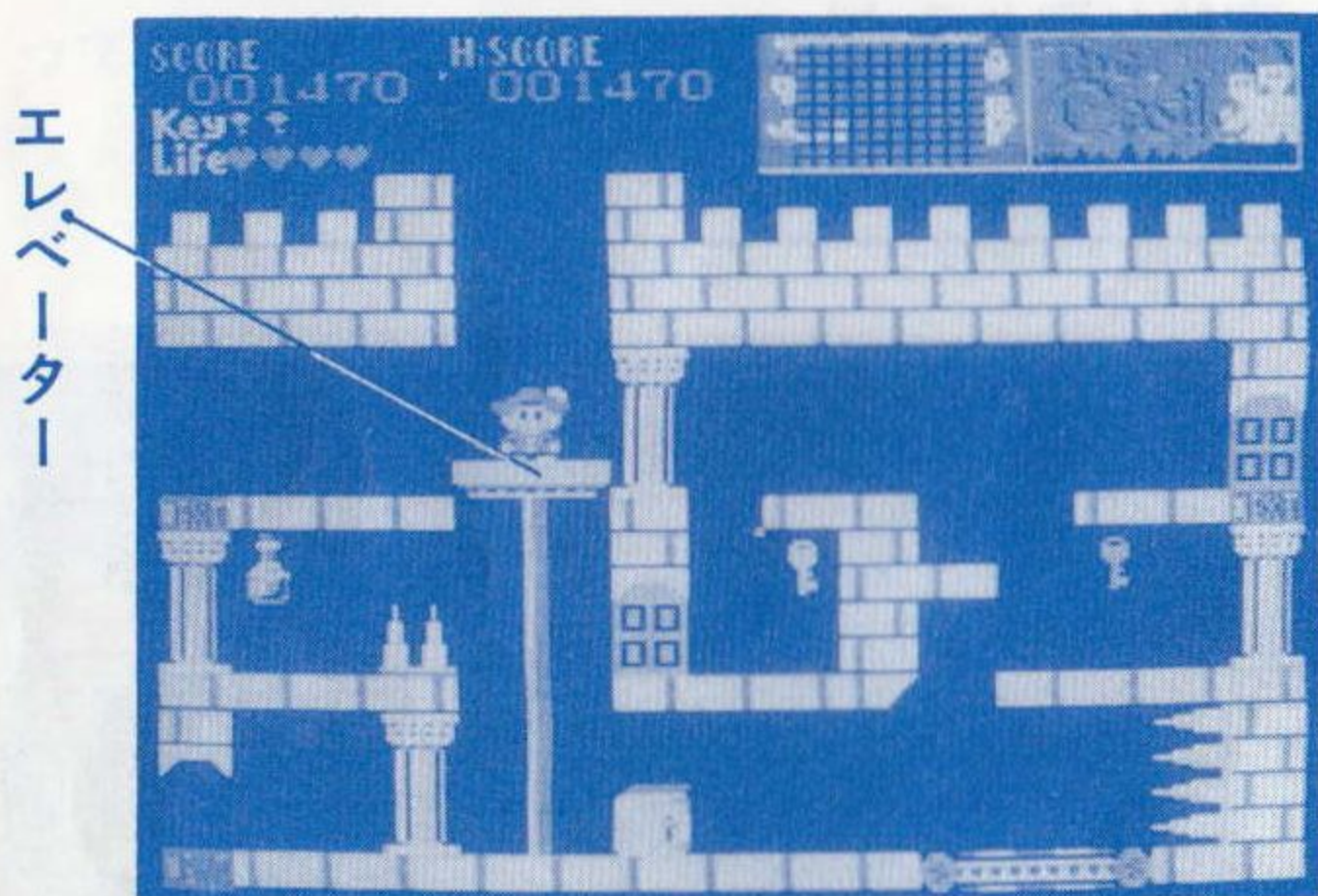
う～ん、^{たからもの}宝物に^て手が届かないよ。でも、だいじょうぶ。

^{つぼ}壺の^{うえ}上に^{ピョン!}ピョン! ^{そこ}そこからジャンプすれば、^{たからもの}宝物が^と取れるよ。



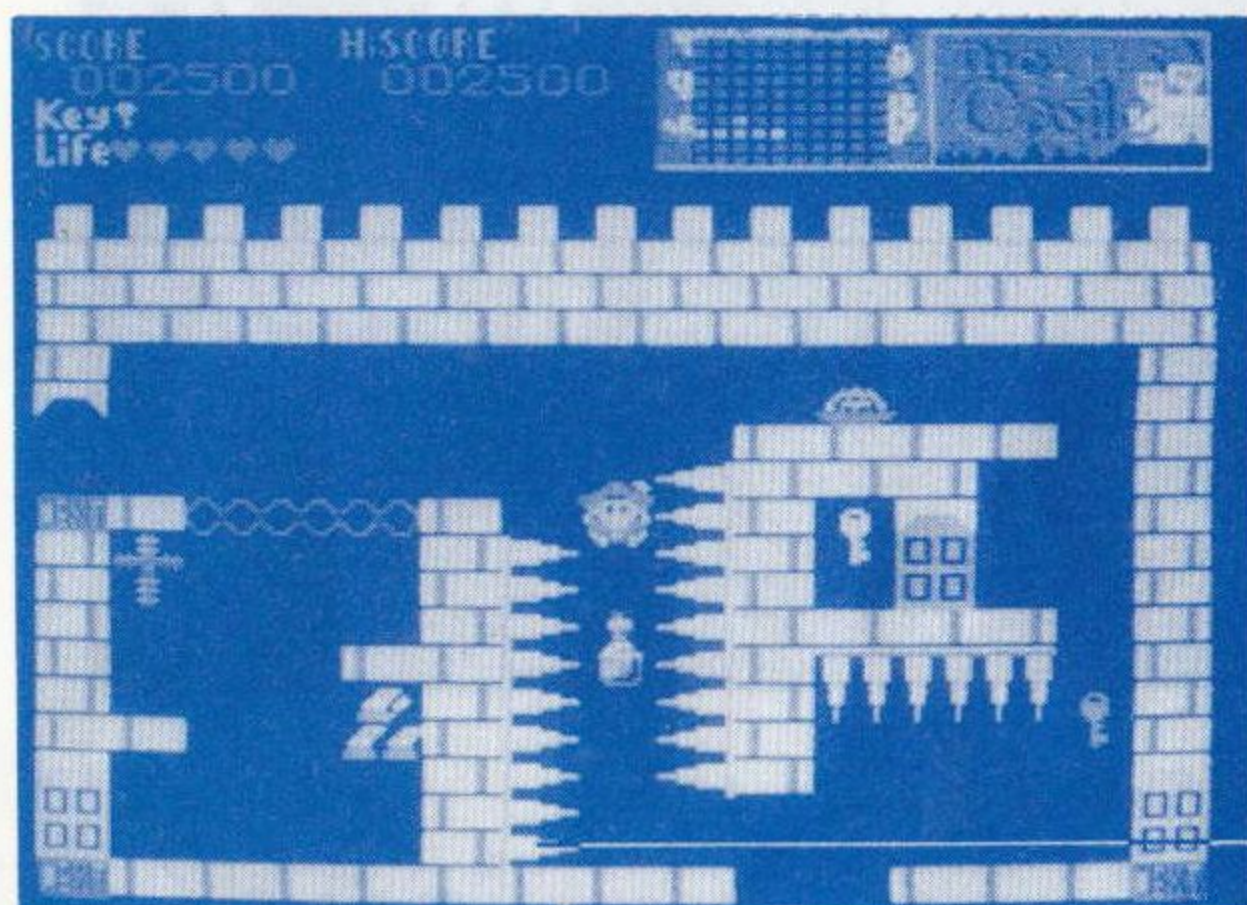
- ^{つぼ}壺は、^つ積み重ねて^{かさ}高く^{たか}することができる。
- ^{つぼ}壺のほかに、レンガ、^{たる}樽、^{きん}金庫も同じ^{つか}使い方が^{かた}できるよ。

★エレベーターで、ラクチン移動★



- エレベーターを使えば、王子やレンガなどを移動できる。
- でも、エレベーターに乗っているときに、壁にはさまれると、王子やレンガなどはつぶれてしまうよ。
- 滑車のある部屋では、レンガなどの移動ができる。

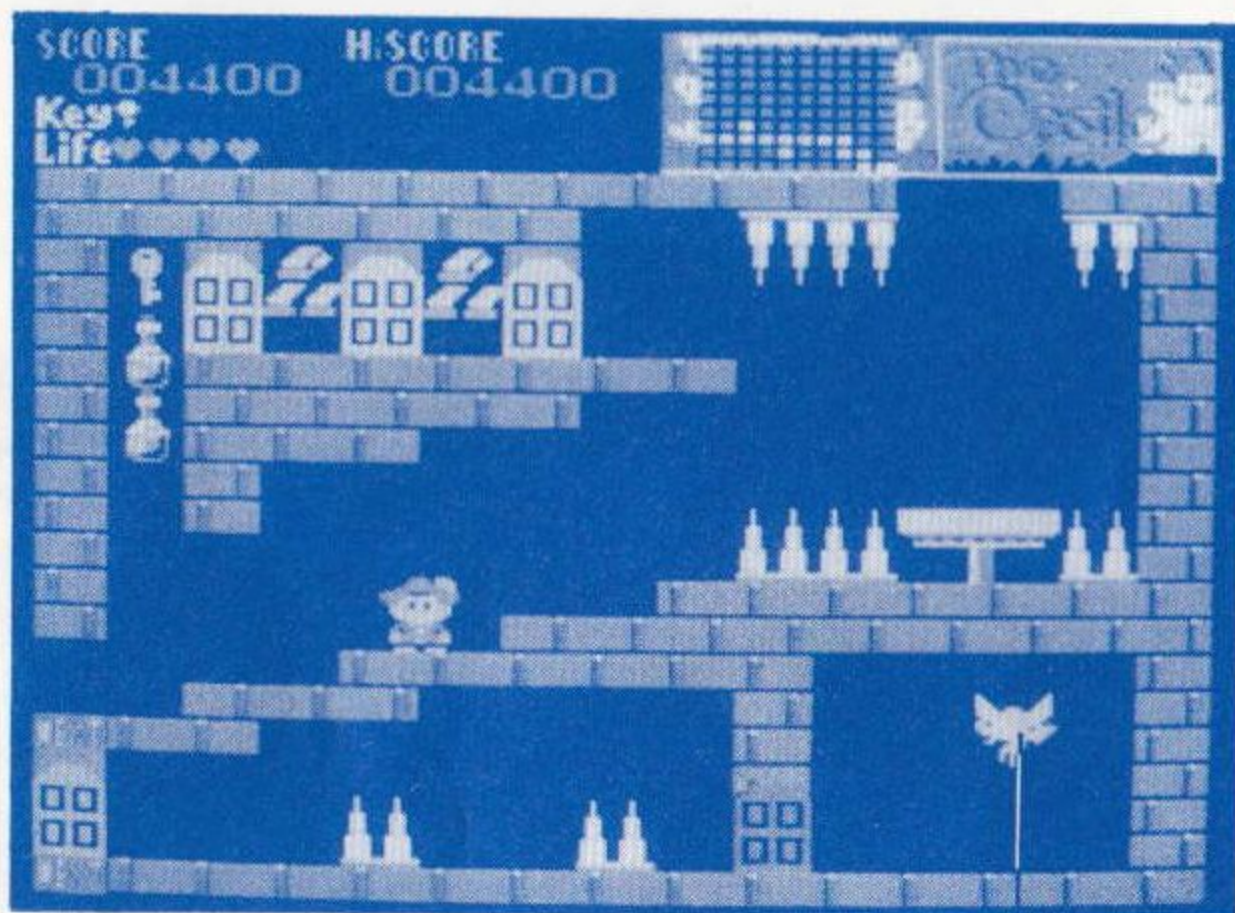
★あぶない!! ^{どくばり}毒針だ★



どくばり
毒針

- ^{どくばり}毒針に ^ふ触れると、^{おうじ}王子は ^{たお}倒れてしまう。ジャンプをするときには、^き気をつけることだ。
- ただし、^{しろ}城の ^{なか}中には ^{こうせん}レーザー光線のある ^{へや}部屋があり、^{こうせん}レーザー光線を ^あ浴びれば、しばらくの間は ^{むてき}無敵となる。このとき ^{おうじ}王子は ^{てんめつ}点滅している。

★^{ようせい}妖精を見^みつけた！★



妖精

城の中には、森の妖精も閉じ込められている。
妖精のいる部屋に来たら、助けてあげよう。
そうすれば、マルガリータ姫の居所を教えてください。



妖精を味方につけて、さあ、進め！
姫救出まで、もう一息だ。

★ゲーム中、行き止まりになったら……★

自殺をして、新しい命でゲーム再開することだ。

1. 2つのボタンを、同時に約4秒間押し続けると、王子は自殺する。
2. 自殺をすると、レンガや壺の位置は、王子がその部屋に入ってきたときの状態に戻るよ。

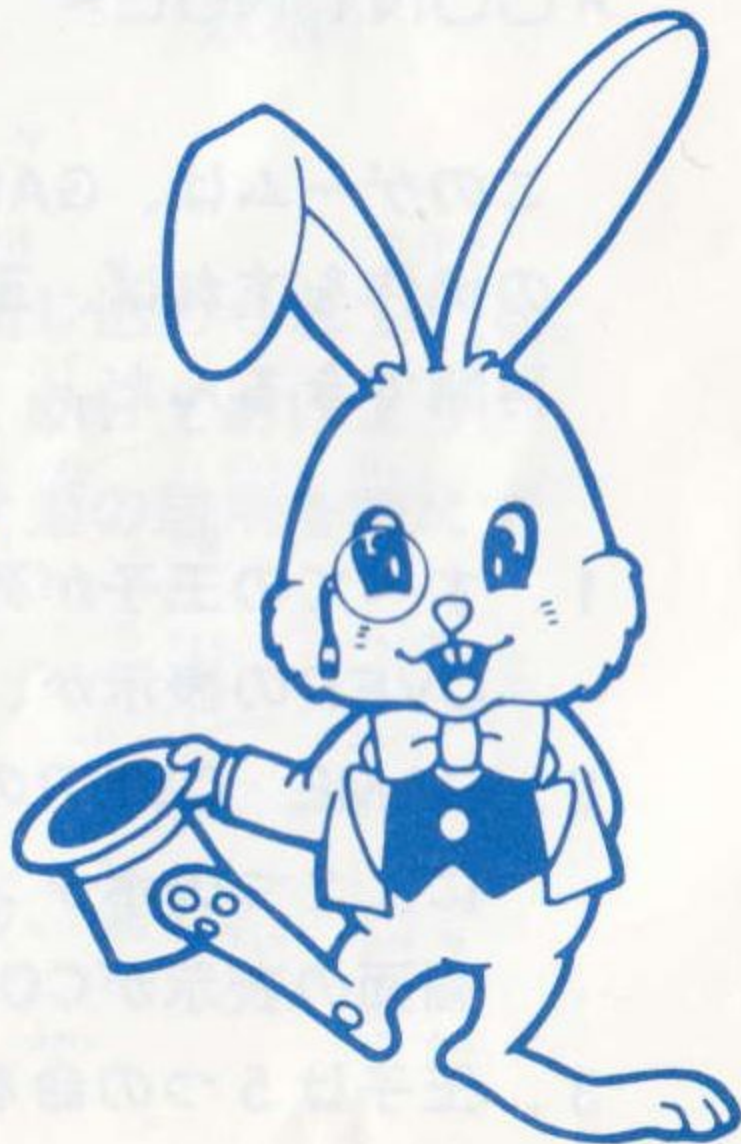
★CONTINUE★

このゲームは、GAME OVERになっても、次の操作をすれば、王子が死んだときの状態で、再開できるんだ。

1. すべての王子が死んでしまうと、GAME OVERの表示が、1文字ずつ画面に現れる。
2. GAME OVERの文字が画面にそろったときに、2つのボタンが同時に押されていると、画面の表示がCONTINUEに変わる。
3. 王子は5つの命を持って、ゲーム再開!!

☆アソピン教授きょうじゆからのアドバイス☆

- 1度通ととおった部屋へやに戻もどると、レンガや壺つぼの位置いちは元通もととおりになる。これをうまく利用りようして、複雑ふくざつな迷路めいろをクリアしてほしい。
- このゲームは、マルガリータ姫ひめのいる部屋へやにたどり着つくことが目的もくてき。スコアだけに気きをとられては、ダメだよ。



☆セガ カートリッジからのお願い☆

—— 正しくお使いいただくために ——



- ぬらしたときは、完全に乾かしてから使いましょう。
- 汚れたら、石けん液で湿らせた柔らかい布で軽くふいてください。
- 使用後は、ケースに入れてください。

スコアブック
 ☆ SCOREBOOK ☆

ネーム NAME	じん	じん	じん		
デイト DATE	51	59	68		
スコア SCORE	30/00	43/00	55/70		

ネーム NAME					
デイト DATE					
スコア SCORE					

ネーム NAME					
デイト DATE					
スコア SCORE					

ネーム NAME					
デイト DATE					
スコア SCORE					

新情報サービス
セガ・JOY JOYテレフォン



東京 03-236-2999

大阪 06-333-8181



© ASCII CORPORATION 1985

© SEGA 1986

株式
会社 **セガ・エンタープライゼス**

本 社 〒144 東京都大田区羽田1-2-12

電話03(743)7435(代表)

お問い合わせ：本社消費者サービス課

電話03(742)7068(直通)



www.emumovies.com