

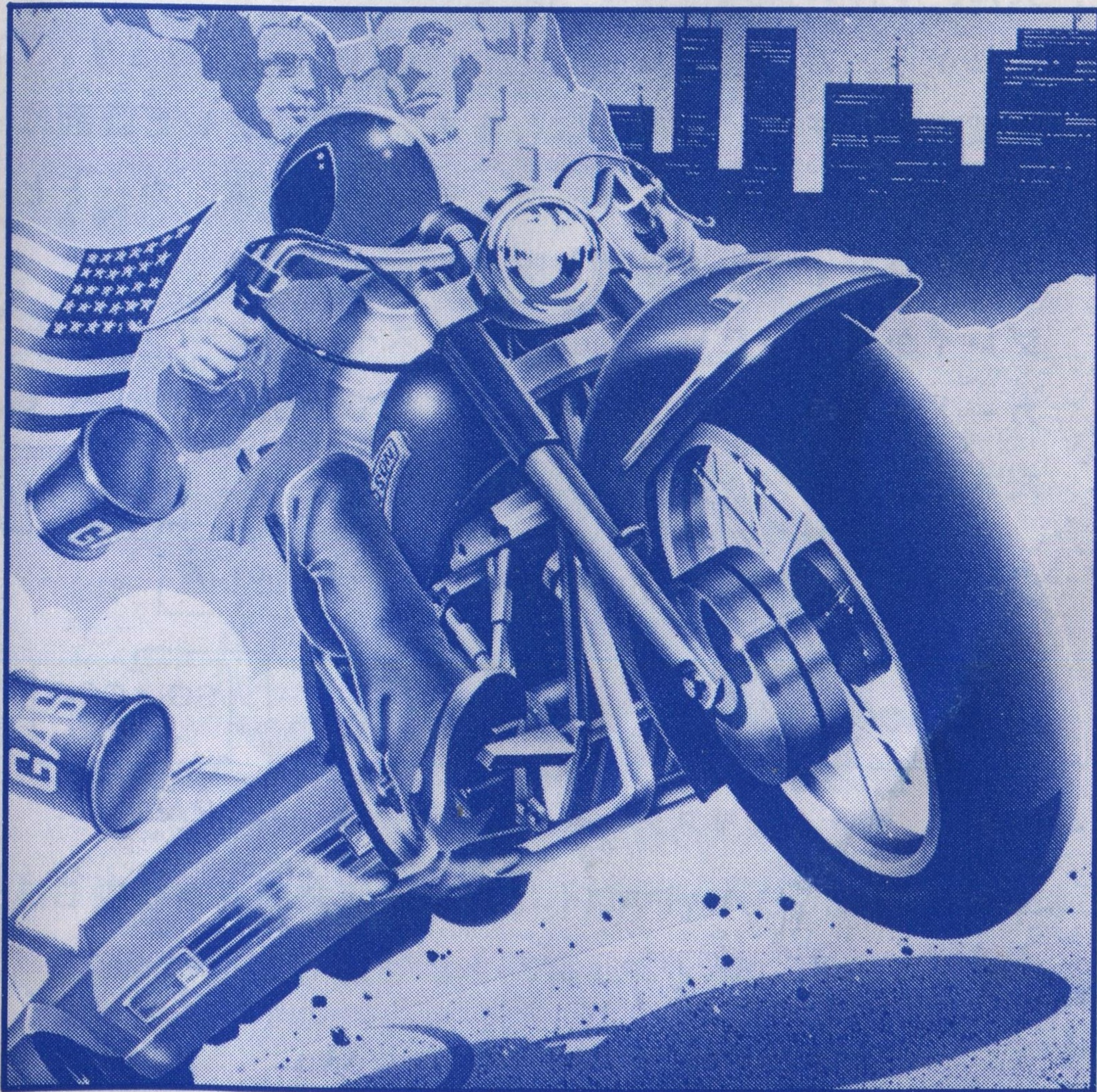
# SEGA<sup>®</sup>

## ジッピーレース<sup>™</sup>

Zippy Race<sup>™</sup>

## ゲームの遊び方

1人用



この商品は、アイレムより許諾を得て製造したものです。



# ☆ゲームを始める前に読んでおこう☆

セガマイカードをお使いいただくには、専用の「カードキャッチャ」(別売)が必要です。カードを、本体に直接差し込むことはできません。

## セガマイカードの使い方

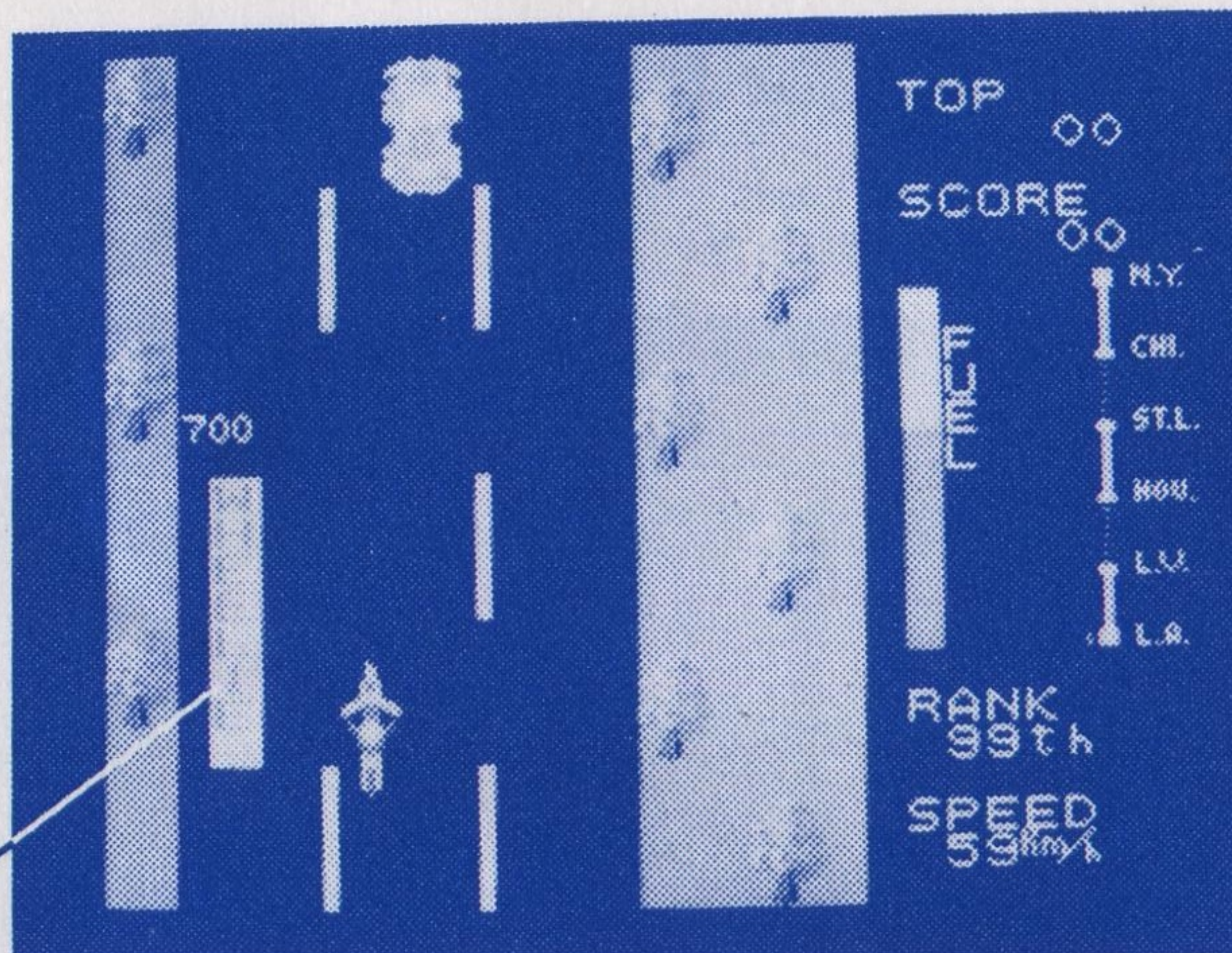
1. まず、本体の電源スイッチを切っておいてください。
2. 次に、本体の挿入口にカードキャッチャを差し込みます。  
それから、カードをカードキャッチャに差し込みます。
3. 電源スイッチを“ON”にします。もし、テレビ画面に何も出ないときは、もう一度、テレビと本体、カードとカードキャッチャの接続を調べてください。
4. プレイが終わったら、必ず電源スイッチを切ってからカードを抜き、「カード入れ」に入れて大切に保管してください。

## ジョイスティックの取り付け位置

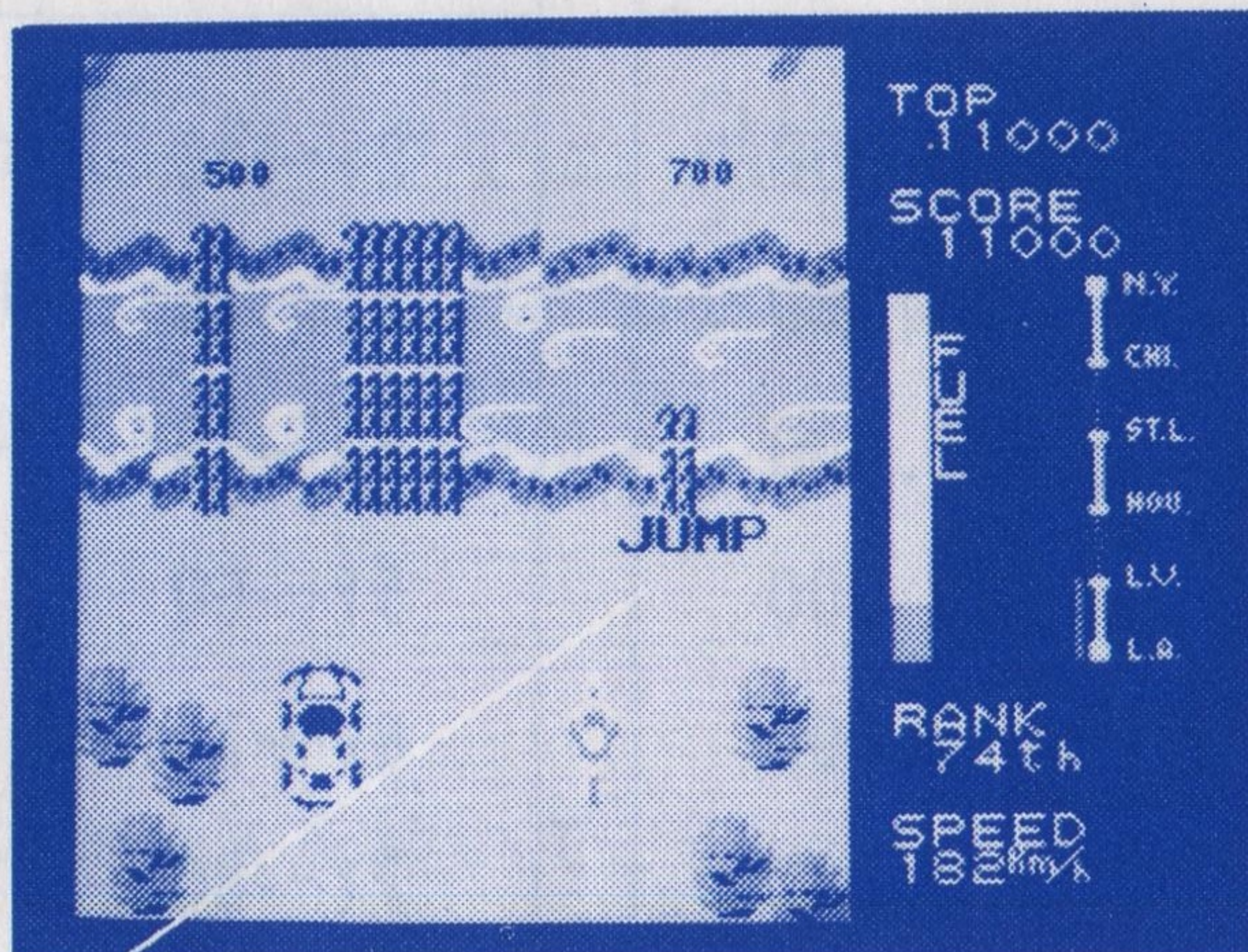


上のJOY-1、JOYPAD 1にジョイスティックを差し込みます。





ウィリーゾーンをとおると、ウィリー（後輪走行）できる。  
とくてん  
得点のチャンス！



ジャンプポイントをとおると、ジャンプできる。これも、とくてん  
得点のチャンス！

① ウィリーゾーンでウィリー中、ジャンプポイントでジャンプ中は、ハンドル操作できない。



★さあ、チェックポイント、  
そして、ゴールだ！★

—— チェックポイント ——

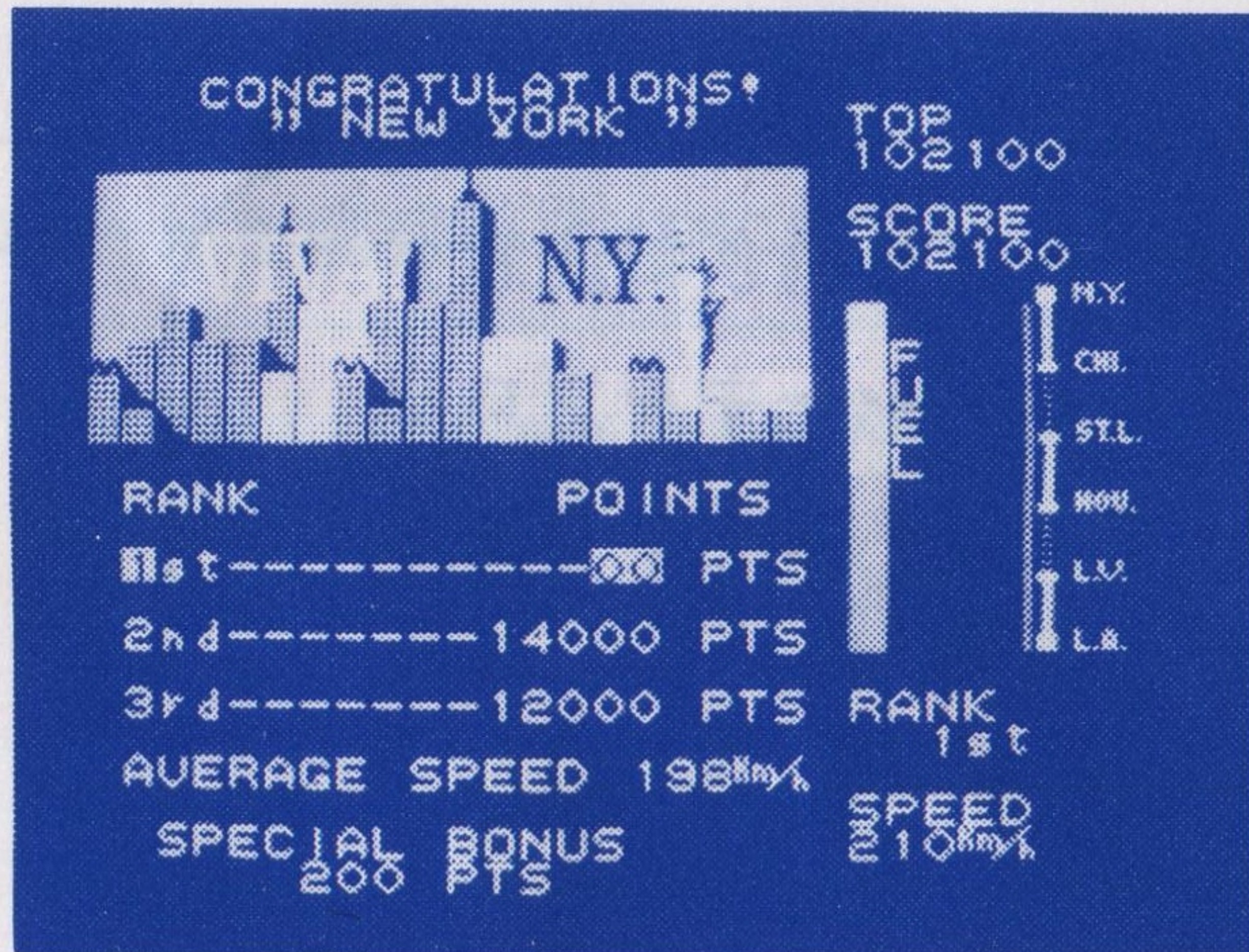
かく 各チェックポイントでの順位じゅん いによって、次つぎのボーナス点てんが  
とくてん 得点される。

じゅん 順	い 位	ボーナス点 <small>てん</small>
1		20,000
2		14,000
3		12,000
4		10,000
5		8,000
6		6,000
7 ~ 10		3,000
11 ~ 15		2,400
16 ~ 20		2,200

じゅん 順	い 位	ボーナス点 <small>てん</small>
21 ~ 30		2,000
31 ~ 40		1,800
41 ~ 50		1,600
51 ~ 60		1,400
61 ~ 70		1,200
71 ~ 80		1,000
81 ~ 90		800
91 ~ 99		600
99 ~		0



—— ゴール、ニューヨーク! ——



ゴールのニューヨークでは、燃料の残量が多いほど、高い  
 スペシャル・ボーナス点が得点される。キミも順位、スコ  
 アのトップ優勝をねらおう!

★スコア★

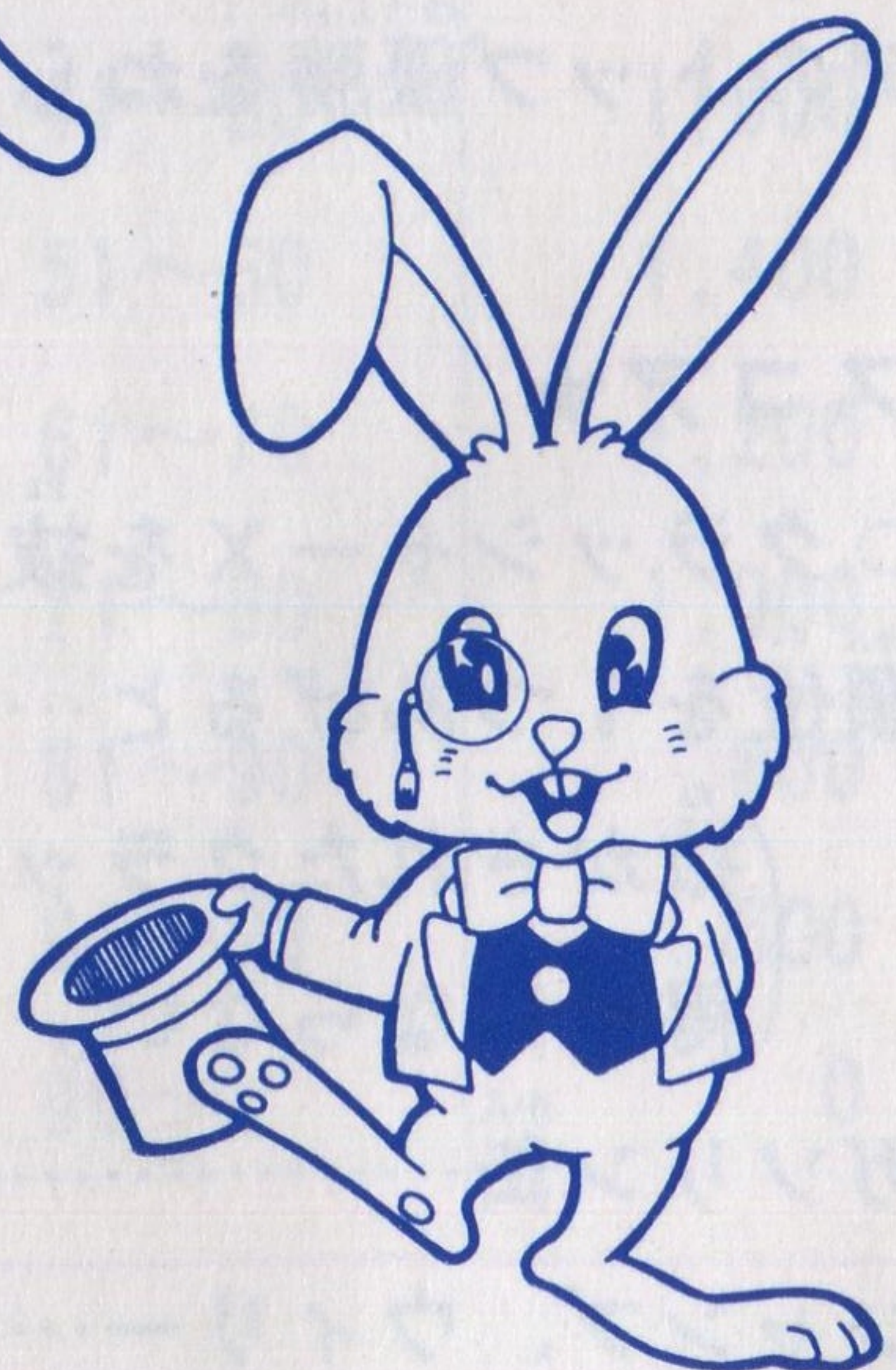
- クラッシャーXを抜いて、  
 順位を1つあげると……500点  
 (抜かされたクラッシャーXを抜き返しても)  
 得点にならない。
- ガソリン缶……500点
- ジャンプ、ウィリー……700点
- 200、500点の点数の上を通る。



# ☆アソビン<sup>きょうじゆ</sup>教授からのアドバイス☆

○まずは、飛ばし<sup>と</sup>過ぎ<sup>す</sup>に注意<sup>ちい い</sup>！  
アクセルとブレーキをプロ<sup>きゆう</sup>級  
に使<sup>つか</sup>って、コースをクリアし  
よう。

○燃料<sup>ねんりょう</sup>補給<sup>ほきゆう</sup>は<sup>かくじつ</sup>確実に。キミのス  
コアのアップにもつながる。





# ☆セガ マイカードからのお願い☆

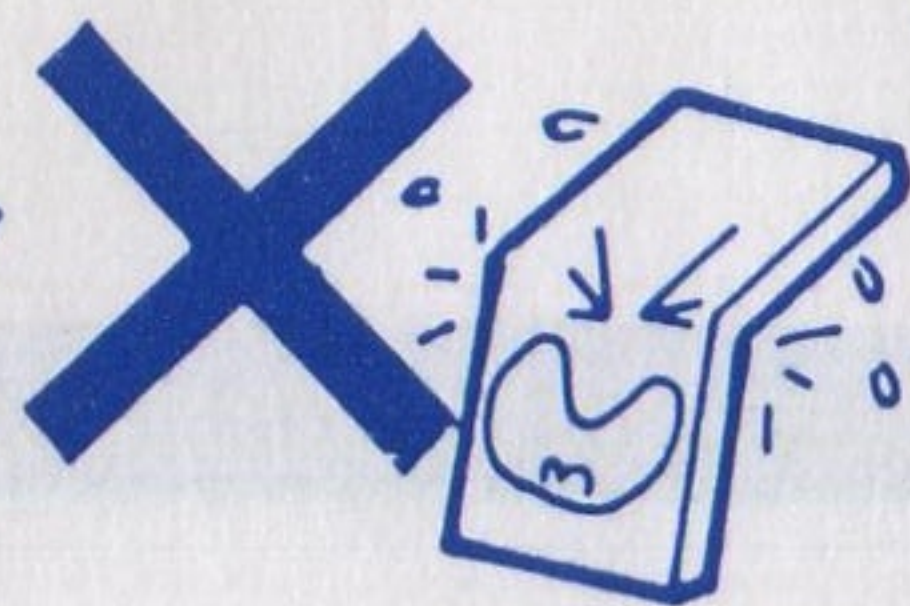
このカードをお使いいただくためには、  
カードキャッチャ（別売）が必要です。

※ マイカードを直接、本体に差し込まないでください。

—— 正しくお使いいただくために ——

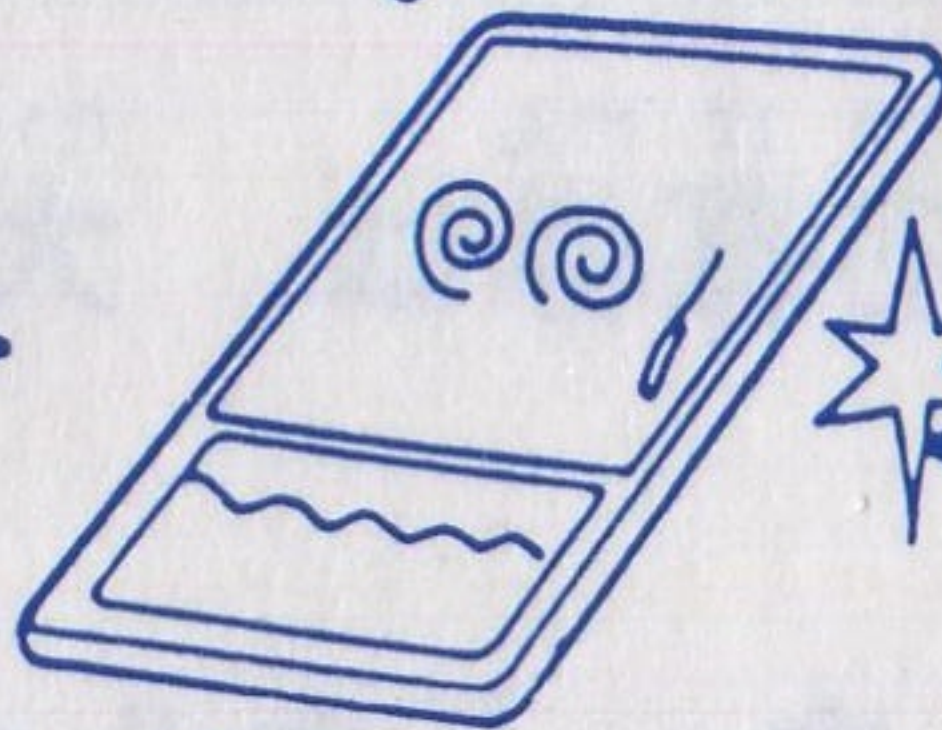
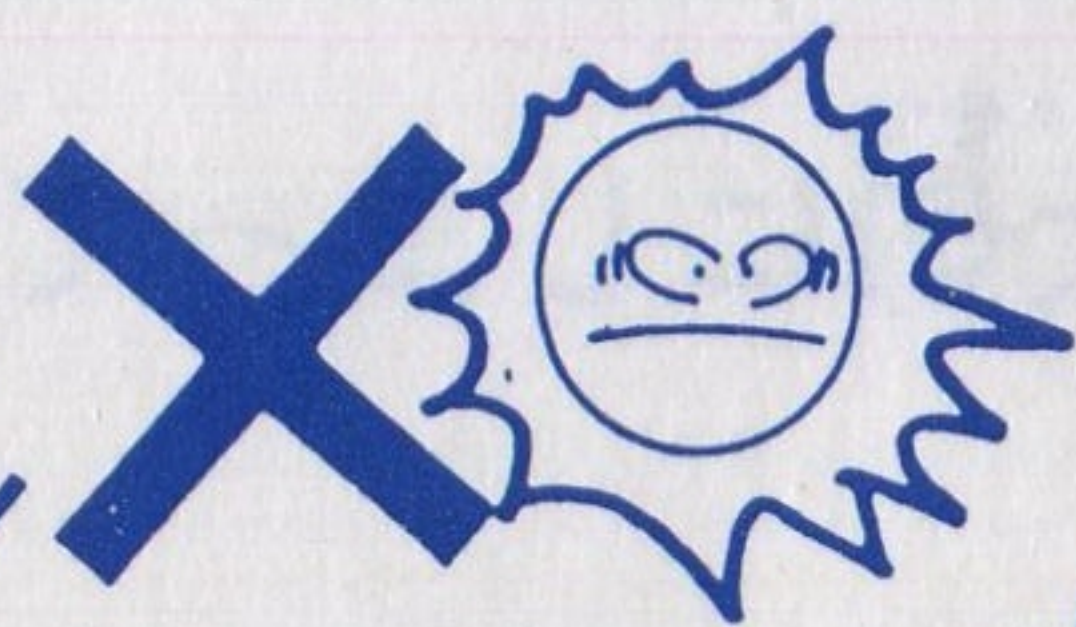
ぬらさない！

ま  
曲げない！



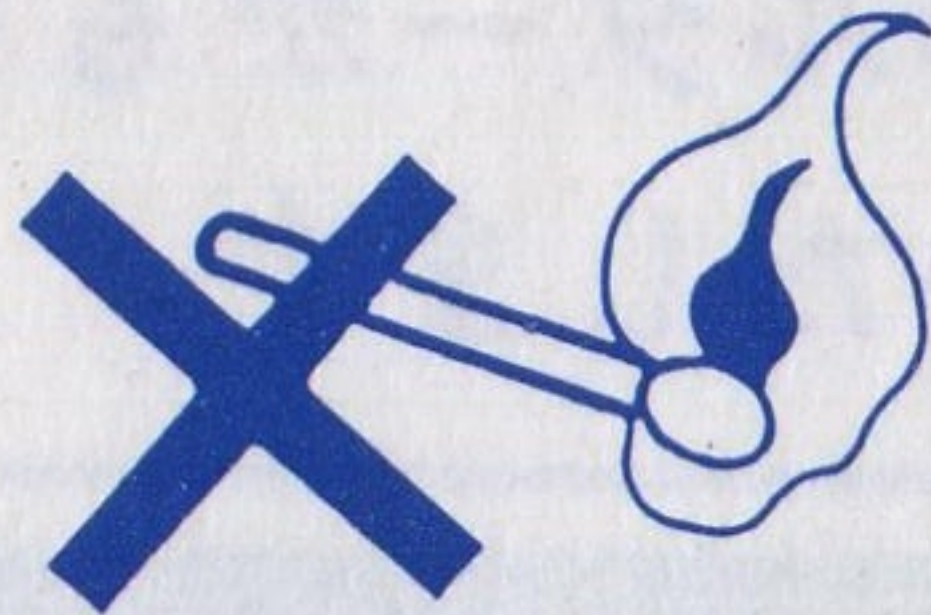
つよ  
強いショック  
はダメ！

ちやくしゃにっこう  
直射日光、  
たい  
大きらい！



キズつけない！

たか おんど  
高い温度に  
ちか  
近づけない！



シンナーや  
ベンジンもダメ！

※ カードには、何も貼りつけないでください。

- ぬらしたときは、完全に乾わかしてから使いましょう。
- 汚れたら、石けん液で湿らせた柔らかい布で軽くふいてください。
- 使用後は、「カード入れ」に入れてください。

このカードは、テレビゲーム専用です。

かいもの きんこう  
買物や銀行カードとしては使用できません。

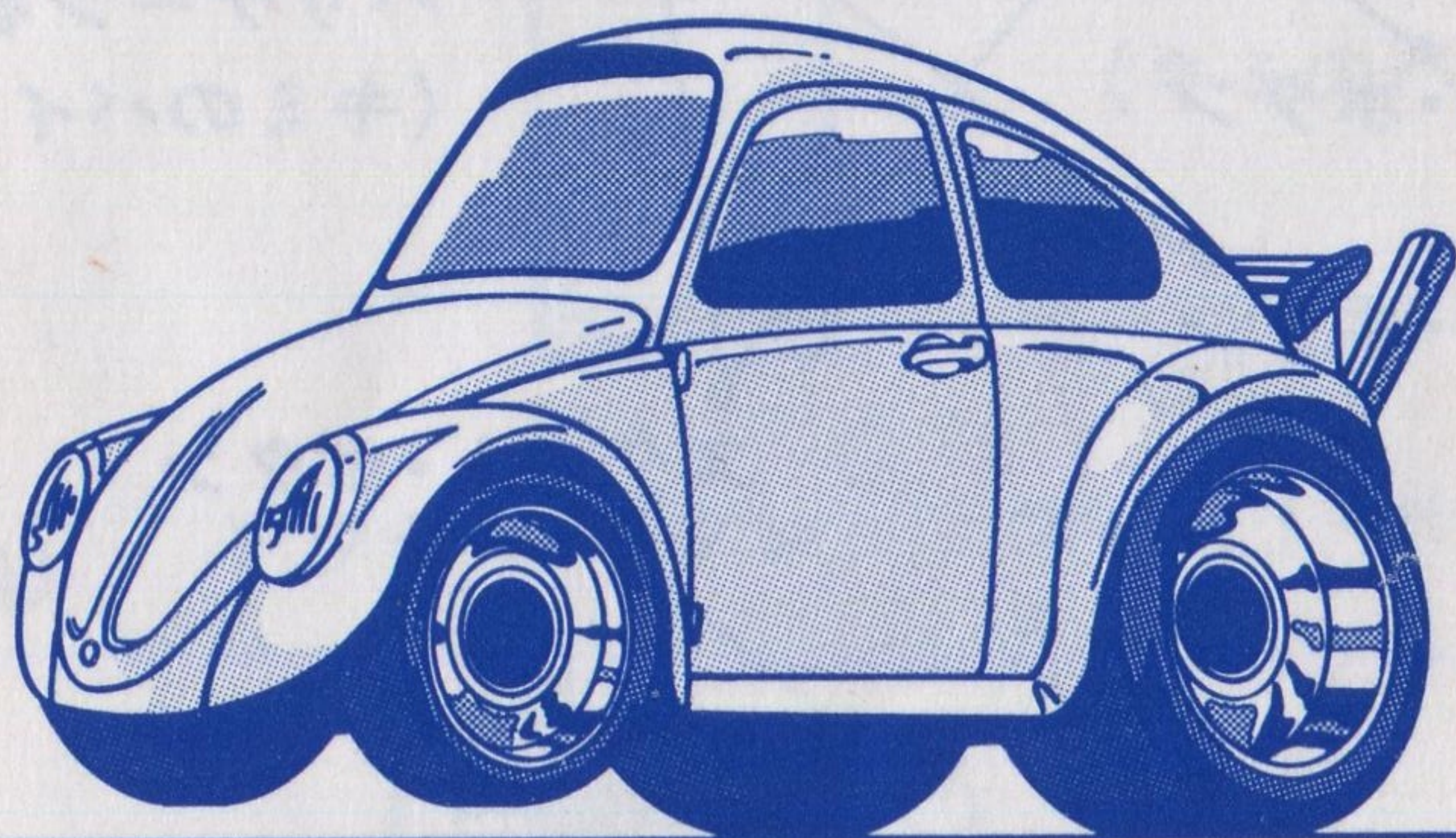


☆ エントリー・マシン<sup>しょうかい</sup>紹介 ☆



ハリケーンRZ500、750、1200

4<sup>りん</sup>輪<sup>さん</sup>レース<sup>か</sup>参加<sup>しかくじゅうぶん</sup>の資格充分！ キミのパワフルなバイク。  
小<sup>こ</sup>回<sup>まわ</sup>りをきかしてトップの<sup>ざ</sup>座をねらおう。



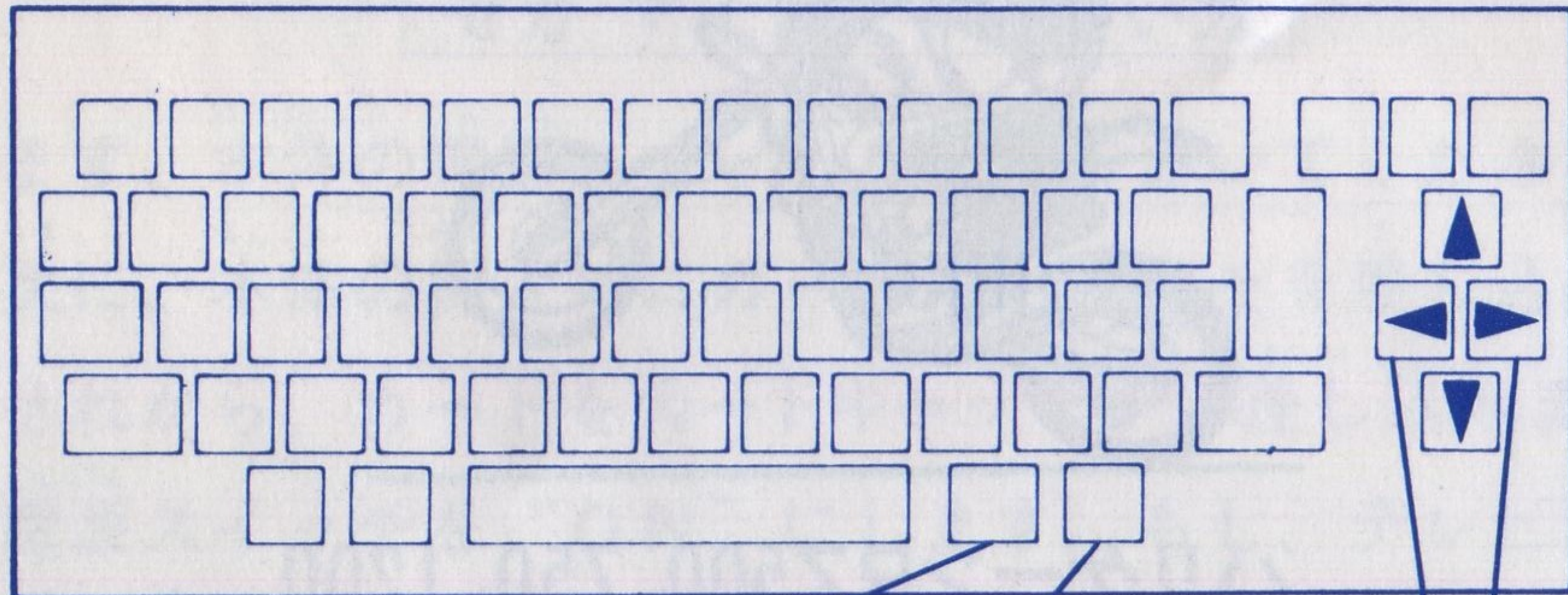
クラッシャーX2000グループ

このレースの<sup>さいゆうりょくこうほ</sup>最有力候補。ハリケーンをリタイアさせよう  
と、レース中、<sup>ちゅう</sup>限<sup>かぎ</sup>りなく<sup>ぼうがい</sup>防害してくる。



# 操作 方法

☆ キーボード (SC-3000シリーズ  
SG-1000 + SK-1000) で遊ぶ場合 ☆



アクセセル・ボタン

ブレーキ・ボタン

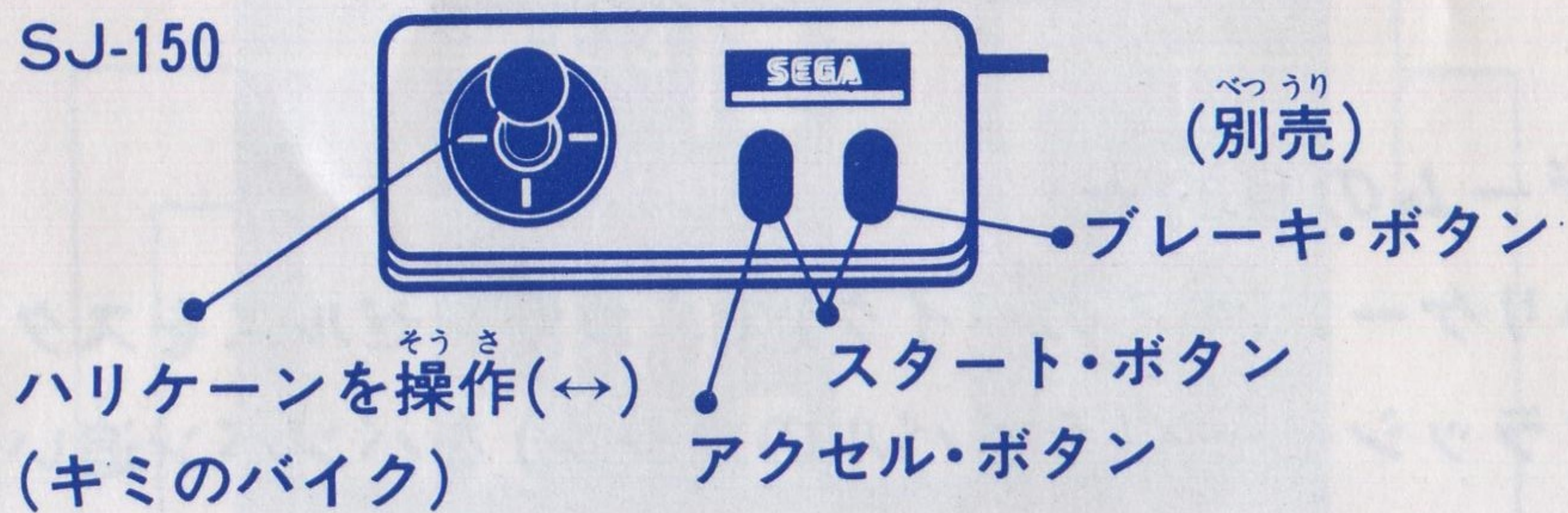
スタート・ボタン

ハリケーンを操作(↔)  
(キミのバイク)



☆ジョイスティック (SJ-150) (SJ-200) (SJ-300) <sup>あそ</sup> <sup>ば</sup> <sup>あい</sup> で遊ぶ場合 ☆

SJ-150



SJ-200



SJ-300





# ☆<sup>あそ</sup>遊<sup>び</sup>方<sup>かた</sup>☆

こうどうてき  
行動的なキミへ!

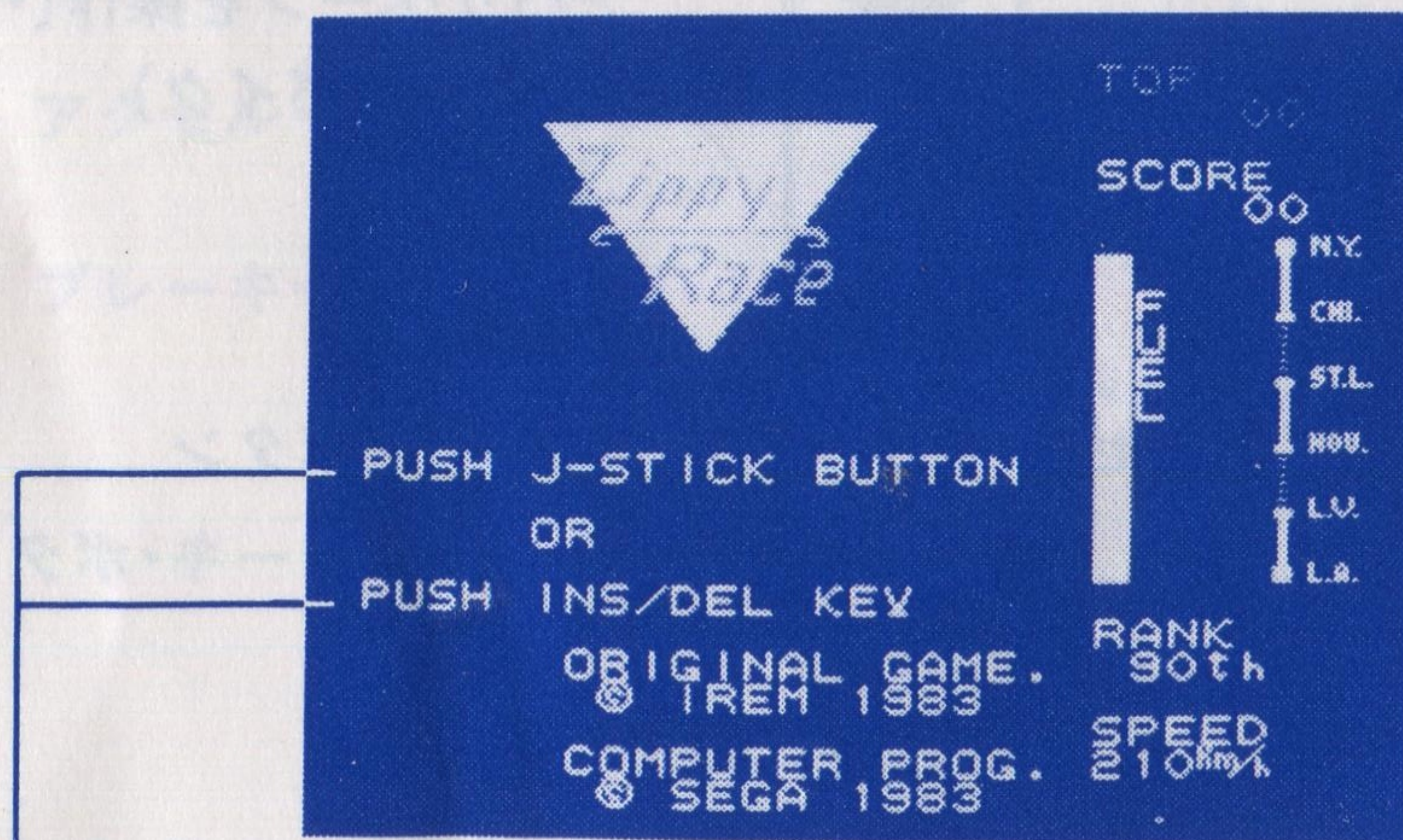
## ★ゲームの目的★<sup>もくてき</sup>

ハリケーン(キミのバイク)で、ロサンゼルススタート。  
クラッシャーX(ライバルのマシン)をバンバン<sup>おぬ</sup>追い抜い  
て、ゴールのニューヨークをめざそう!

## ★GAME OVER★<sup>ゲーム オーバー</sup>

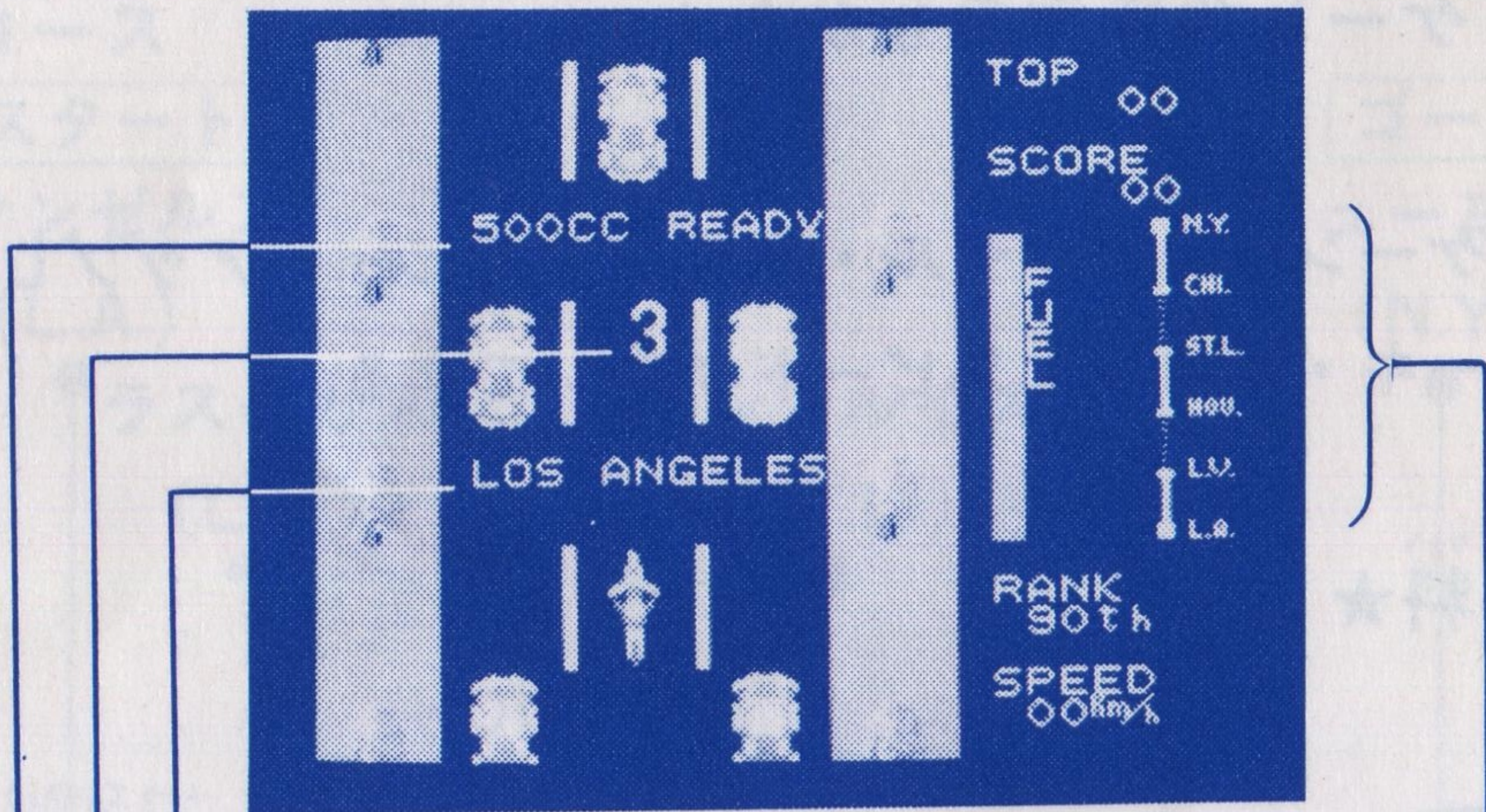
<sup>ねんりょう</sup>燃料がなくなると、EMPTY(<sup>ねんりょうぎ</sup>燃料切れ)で<sup>ゲーム オーバー</sup>GAME OVER。

## ★スタートのしかた★



● スタート・ボタン<sup>お</sup>を押す。





●コースの都市名 (ロサンゼルス)

●3、2、1、0でスタート

●ハリケーンの排気量 (500cc)

スタート (L.A.ロサンゼルス)



4つのチェックポイント



ゴール (N.Y.ニューヨーク)

TOP (ハイスコア)

SCORE (キミのスコア)

FUEL (燃料) ……90位

RANK (順位90位からスタート)

SPEED (ハリケーンのスPEED)



## ★ハリケーンの操作のしかた★

ハリケーンは、アクセル・ボタンでスピードアップし、ブレーキ・ボタンでスピードダウンできる。

## ★燃料★



ガソリン缶

○ハリケーンの燃料は一定量ずつ減っていき、全部なくなると、GAME OVER。

○燃料が急激に減るのは、次のときだ。

① クラッシャーX（ライバルのマシン）や障害物にぶつかったとき。

② 川に落ちたり、コースからはずれたとき。

○コースに出てくるガソリン缶の上を通過して、必ず燃料を補給していこう。

○各チェックポイントでの順位がいいほど、多くの燃料が補給される。



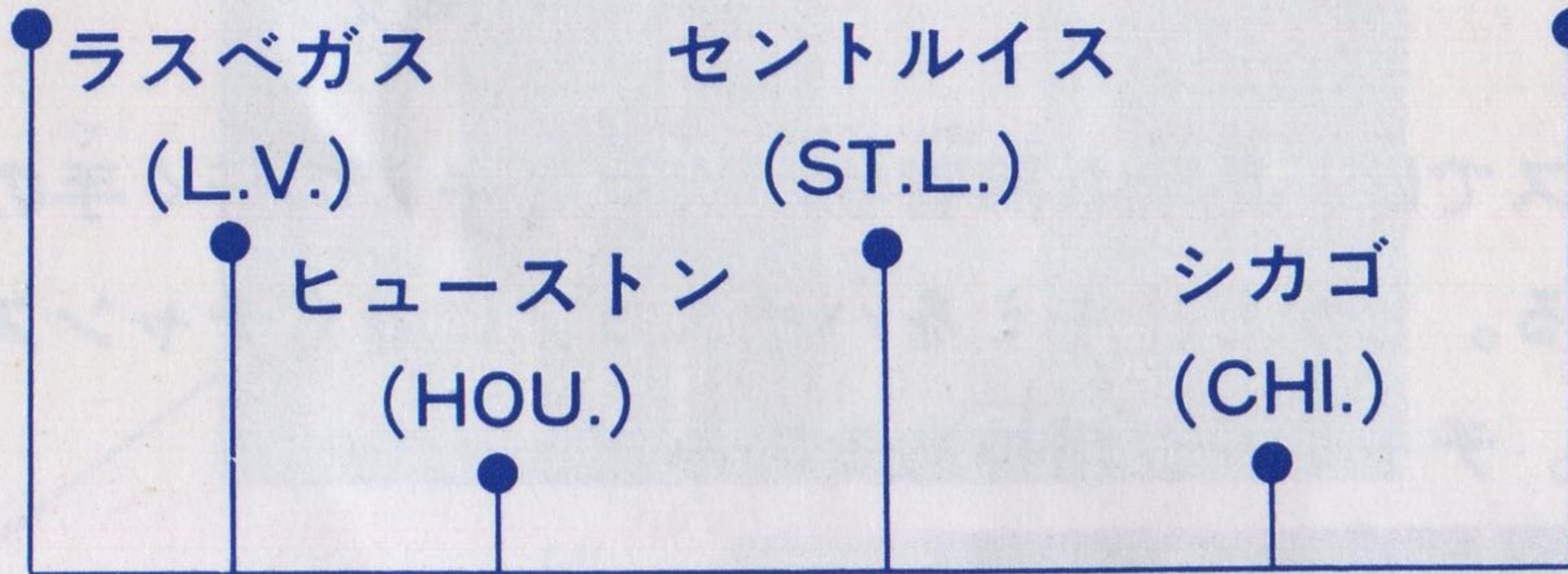
★コース

スタート

ロサンゼルス  
(L.A.)

ゴール

ニューヨーク  
(N.Y.)



★ラウンドとハリケーンの排気量★

ロサンゼルスからニューヨークまでが1つのラウンド。

1ラウンドは500cc、2ラウンドは750cc、そして3ラウンド

以後は1200ccのハリケーンで走行できる。それぞれの最  
高速度は次のとおり。

ハリケーンの排気量	最高速度
500cc	210km/h
750cc	250km/h
1200cc	300km/h

キミは、燃料が続く限りレースを続行できる。

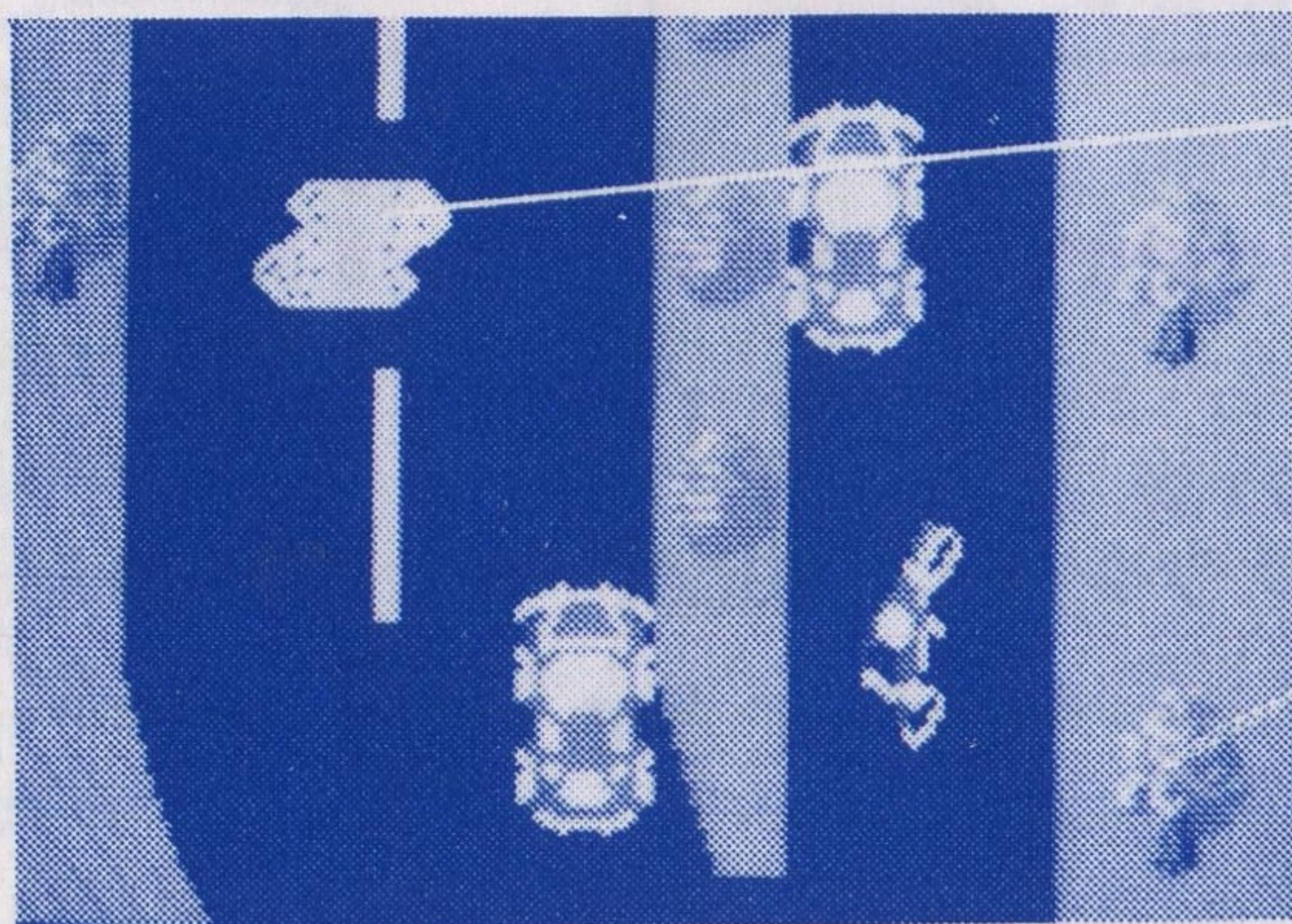


かんが

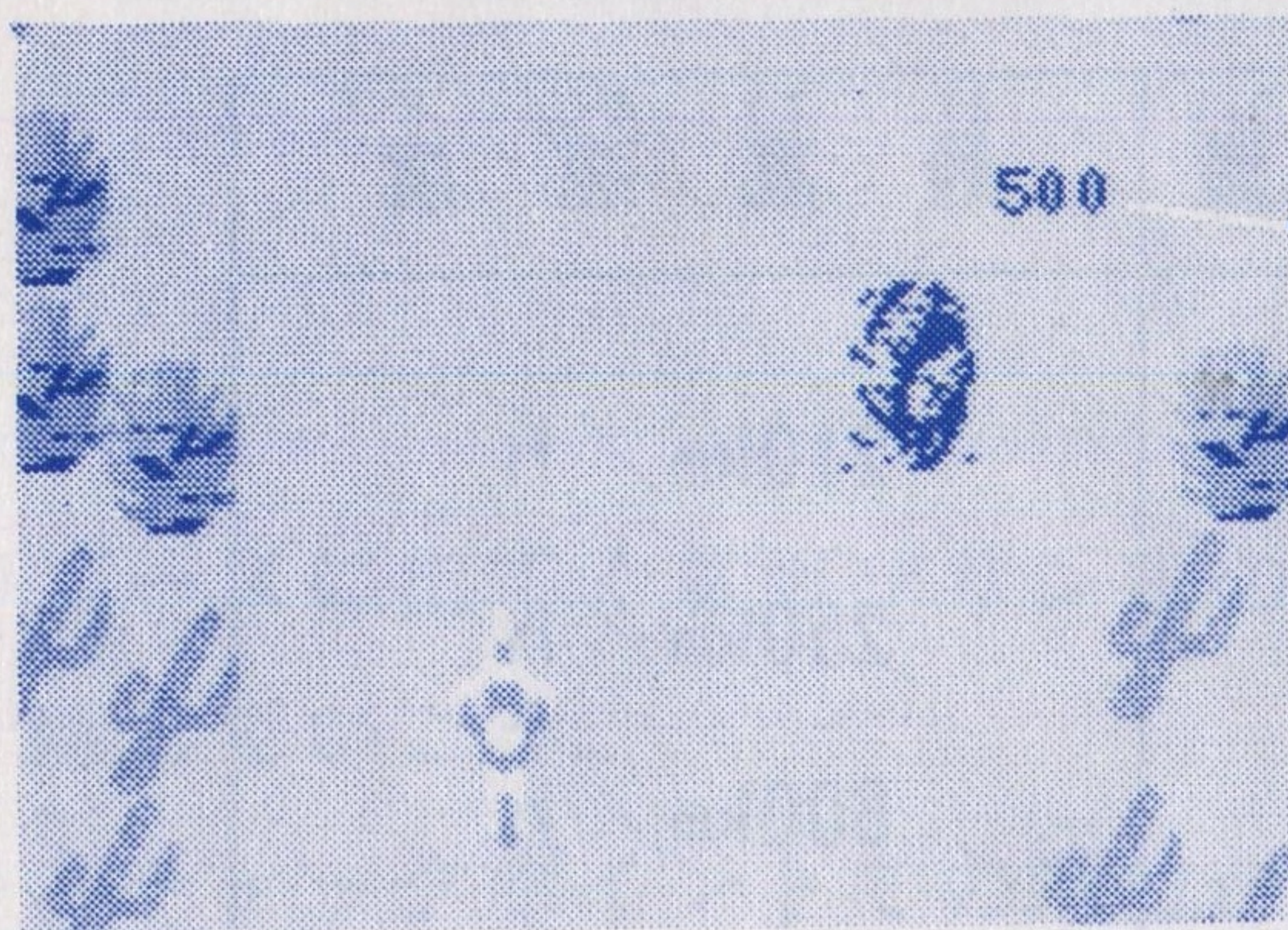
## 考えるキミへ!

★コースは、危険とチャンスの連続だ!★

コースでは、危険な障害物が次々とキミの行く手のじゃまをする。しかし、キミをハイスコアに導くチャンスもいっぱい。チャレンジ精神あるのみだ。



みず  
水たまりの上では、ハンドル操作できない。



じょう てんすう うえ  
コース上の点数の上を  
とお  
通ると、その点数が得  
てん  
点される。



C-5026

セガ マイカード<sup>おうぼけん</sup>応募券は、大切にしまっておき  
ましょう。  
5枚以上<sup>まいいじょうあつ</sup>集めるとカードホルダーがもらえます。  
くわしくは販売店<sup>はんばいてん</sup>に掲示<sup>けいじ</sup>いたします。

セガ マイカード<sup>おうぼけん</sup>応募券



株式  
会社

**セガ・エンタープライゼス**

本 社 東京都大田区羽田 1 - 2 - 12  
〒144 電話 03(742)3171(大代表)

お問合せは本社消費者サービス課まで