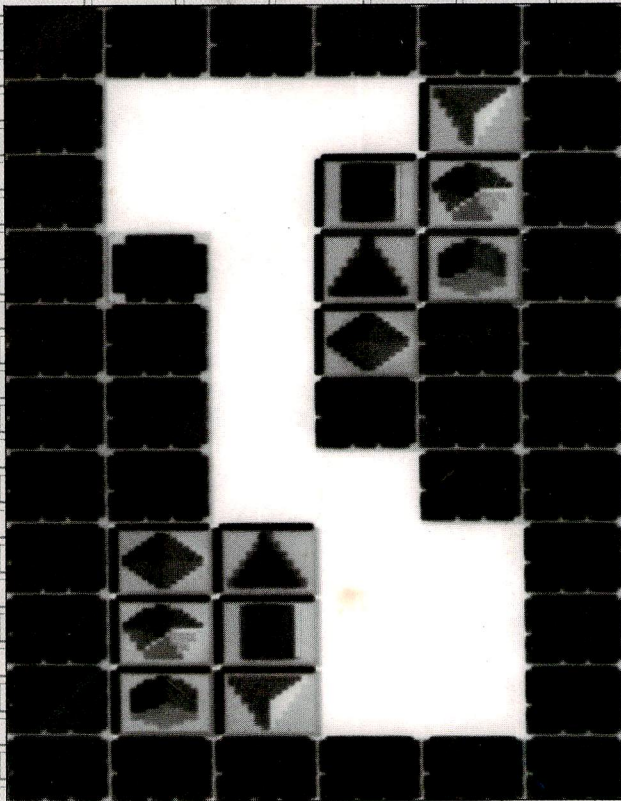


パズニック

PIZZA DICE

TM



1000





◎はじめに……

この度はパズニックをお買い上げいただき、まことに有難うございます。
タイトー社のアーケードゲームをパソコンに移植するにあたり、年齢性別問わず楽しんで頂くため多少の変更をしておりますのでご了承ください。またご使用になる前に必ずこの取扱説明書をお読みください。

もくじ

■はじめに……	1
■もくじ……	1
■対応機種……	2
■起動方法……	2
■レベルセレクト画面……	2
■ゲーム画面……	3
■ゲームの進め方……	4
■操作の仕方……	5
■絵ブロックの種類……	6
■白ブロック……	6
■テクニック編……	7
■ソフトが動作しないとき……	8
■責任と保証の範囲、アフターサービス……	9

◎対応機種

X68000シリーズ
ジョイスティック対応

PC-9801シリーズVM以降
PC-286、386シリーズ
ジョイスティックには対応していません。

◎起動方法

- 1) ディスプレイ、コンピュータの順に電源を入れる。
- 2) ドライブ1にゲームディスクを入れ、リセットボタンを押す。

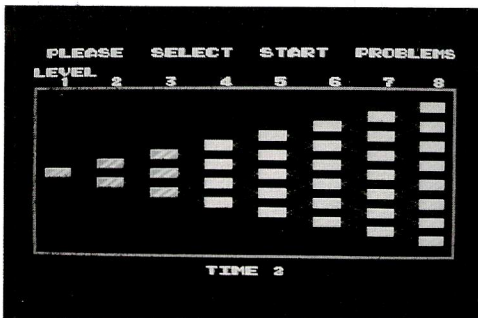
あとは自動的にタイトルが表示されゲームができる状態になります。
もししばらくしてもタイトル画面が表示されないときはディスクが正しく入っているか、またディスプレイのスイッチがONになっているかを確認してから再度リセットボタンを押して起動してみてください。

タイトル画面においてスペースキーを押せばゲームスタートです。

※X68000でハードディスクからシステムを起動している方は、OPT・1キーを押しながら立ち上げてください。

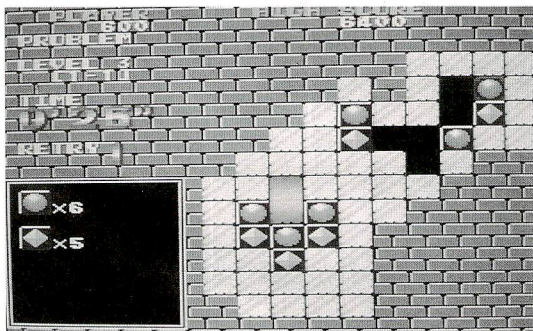
◎レベルセレクト画面

スペースキーを押してゲームをスタートすると、レベルセレクト画面が表示されます。この画面はレベルアップごとにも表示されるのですが、最初はテンキーとスペースキーを使ってどのレベルから始めるか選択することができます。(ただしレベル3までです。)



レベルクリアごとにもこの画面が現れます。
ステージは枝別れしてるのでプレイヤーの判断でどちらに進むか選択してください。

◎ゲーム画面



HIGH SCORE……電源投入後、現在までの最高得点です。

PLAYER……現在のプレイヤーの得点です。
また得点は、一度に多くの絵ブロックを消すほど多くなります。
最後にはクリアスコアの他に、残り時間がボーナススコアとして加算されます。

LEVEL……現在のレベルとステージがここに表示されます。
またステージは、1レベルにつき4ステージあります。

例 LEVEL 1 —— 現在のレベルです。
[1 - 1]
 └───┬───┬───┘
 └───┬───┘ ステージ数です。
 └───┘ そのレベルの上から何番目かを表示しています。

TIME……残り時間です。これが「0' 00"」になるとタイムオーバーでRETRY数が1つ減りそのステージのやり直しとなります。

RETRY……やり直せる残りの回数です。これが「0」になるとゲームオーバーになります。

◎ゲームの進め方

数種類の絵ブロックを動かし、同じ種類の絵ブロックを並べ、制限時間内に消していくゲームです。枠内は重力が働いていますので、支えるものがなくなったときは落下してしまいます。

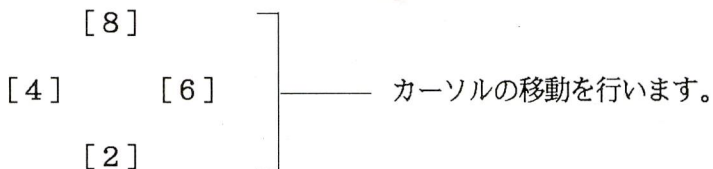
- 1) ゲームをスタートすると、まず絵ブロックと同じくらいの大きさの赤い枠がありますので、これを動かしたい絵ブロックの上に重ねます。
- 2) スペースキーを押すと、赤い枠が点滅して絵ブロックが動かせるようになります。
- 3) スペースキーを押したままテンキーで絵ブロックを動かします。但し、絵ブロックの移動は左右のみで、下に支えるものがなかったときは落下します。慎重に動かさないと二度と移動できなくなる場合がありますので御注意を!
- 4) うまく同じ種類の絵ブロックが隣合わせになると、その絵ブロックは消滅します。2つ、3つずつブロックを消してクリア出来るステージでも、考えようによっては4つ、あるいはそれ以上のブロックを一度に消せるようにできるかも知れません。高得点を狙うには、考えることを忘れずに...!
- 5) 制限時間内に全ての絵ブロックを消すことができればステージクリアとなります。
- 6) 途中でクリア不可能となったときは、リターンキーを押してリトライしてください。RETRY数が1つ減ってそのステージのやり直しとなります。
- 7) リターンキーを押してステージのやり直しをすると、

RETRY !!
A: CANCEL B: YES

と表示されますから、そのままやり直すならもう一度リターンキーを、キャンセルならスペースキーを押してください。

- 8) ゲームオーバーになるとコンティニューができますので、タイマーが " 0 " にならないうちにリターンキーを押してください。
そのステージからスタートします。

◎操作の仕方

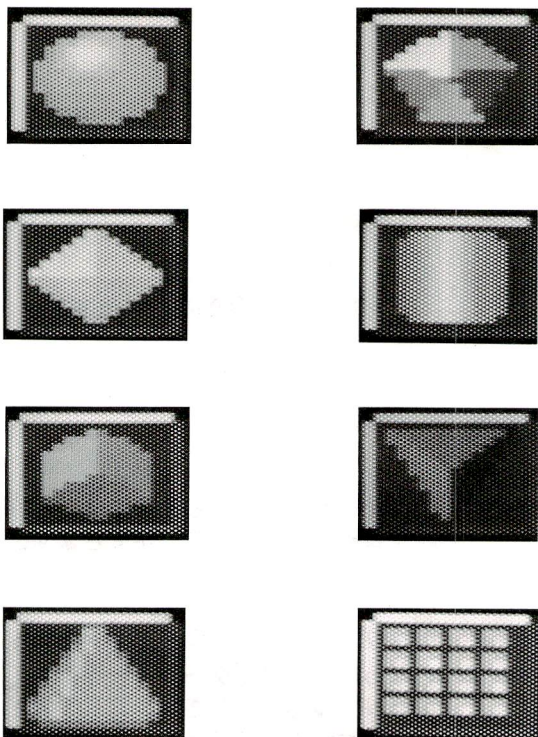


SPACE このキーを押しながらテンキーを操作すると
絵ブロックを動かすことができます。

RETURN 現在プレイしている面がクリア不可能
となったときにリターンキーを押して
キャンセルしてください。RETRY
数が1つ減ってそのステージの最初から
やり直しとなります。

またX68000の場合、ジョイスティックはスティックがテンキーに、
Aボタンがスペースキーに、Bボタンがリターンキーにそれぞれ対応して
います

◎絵ブロックの種類



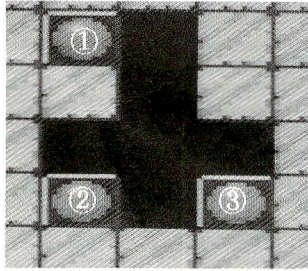
◎白ブロック

白ブロックとは壁などの動かすことができないブロックのことです。これは障害物であって、消すことはできません。また、エレベータのように上下運動していたり左右に往復しているものもありますので、絵ブロックをこれの上に乗せれば上に持っていったりすることもできます。うまく利用して高得点を狙ってください。

◎テクニック編

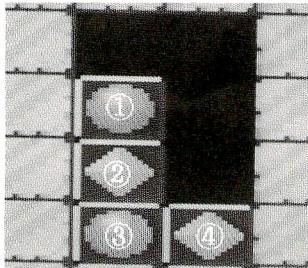
絵ブロックを消すときは、2つに限らず、3つ4つと一度に消すことができます。下図を見てください。

例)



このような場合、①の絵ブロックを下に落とせばちょうど②と③の間にはまり3つ一緒に消えていきます。

例)



このような場合②のブロックを右に動かすことによって4つの絵ブロックを一緒に消すことができます。

◎ソフトが動作しないとき

製品には万全を期しておりますが、万一ソフトが正常に動作しないときには次のことをお確かめください。

- 1 本体やディスプレイ、ジョイスティックは正しく接続されていますか？
- 2 本体やディスプレイなどの電源は「ON」になっていますか？
- 3 ディスクは正しくセットされていますか？
- 4 本ソフトはプロテクトがかかっておりますのでバックアップはとれません。オリジナルディスクでお試してください。
- 5 ディップスイッチやメモリスイッチ、クロックスイッチは正しくセットされていますか？
- 6 機種やメディアは合っていますか？
- 7 PC-9801シリーズの場合、640KB以上のメモリはありますか？
- 8 他のソフトは正しく動作していますか？
- 9 電源を切って、状態を安定させてからもう一度お試しください。
- 10 特別なボードを差していますか？ もし差していれば、抜いた状態でお試してください。
- 11 音が出ない場合、サウンドボードはきちんと差していますか？
ボリュームは適切ですか？他のソフトで音が鳴りますか？
またステレオなどに接続している場合、しっかりと接続されているか
ご確認ください。

上記のことを確かめても正常に動作しないときは、責任と保証の範囲をよくお読みになり、ユーザーサポート宛にお問い合わせください。尚、ゲームの性質上解法についてのお問い合わせは誠に勝手ながらお断りさせていただきます。

(ユーザーサポートのお問い合わせ先は10頁をご覧ください。)

責任と保証の範囲

■ご使用上の注意

- 1) このプログラムおよびマニュアルの内容の一部または全部を無断で複製することは、法律により禁止されています。
- 2) このプログラムは、個人として使用するほかは、著作権法上株式会社ブロードバンドジャパンに無断で使用することはできません。
- 3) このプログラムを正規の使い方以外の方法で使用したり、改変等を行った場合は、その動作について、当社は一切責任を負いません。
- 4) この製品の仕様は、将来予告なしに変更することがあります。
- 5) 内容には万全を期して作成しておりますが、万一ご不審な点、誤り、記載もれ等お気づきの点がありましたら、当社までご連絡ください。
- 6) ご使用中の破損、その他運用した結果については、第5項に関わらず責任を負いかねますのでご了承ください。

■本製品のアフターサービスについて

本製品は、厳密な品質管理および検査の上お届けしたのですが、万一不具合が発生した場合には次のようにサポートさせていただきます。

- 1) 本製品お買い上げ後3カ月以内に、材料あるいは製造上の不備により不具合が生じた場合には、無償修理させていただきます。
注意事項参照の上、当社宛ご返送ください。
- 2) 誤った使用または不適当な扱いによる損傷等、不具合の原因が本製品以外に起因する場合には、交換手数料2500円にて有償交換させていただきます。

※注意事項

ご返送の際には正規のラベルが貼られたディスクと共に、具体的な症状とお客様がお使いの機器環境（パソコン本体、ディスクユニット、ディスプレイ、オプション機器のメーカー名、型番）を記入したメモを同封し、輸送中の破損がないように梱包してお送りください。パッケージと共にご返送頂く必要はありません。

当社は、当社が著作権を有する本ソフトウェアの複製行為、及び賃貸（レンタル）行為について、これを一切許可しておりません。もし違反した場合は懲役または罰金が課せられます。

尚、ご不明な点がございましたら、弊社宛お気軽にお問い合わせください。

ユーザーサポート受付時間 10:00～17:00 (月～金曜日)

(土、日、祝日は除きます)

電話 03 (341) 1 1 3 5

1990年5月25日 初版発行

発売元 株式会社 ブロダーバンドジャパン
〒160 東京都新宿区新宿2丁目2-7 新宿KGビル8F
TEL 03 (341) 1135

PC-9801/X68000 VERSION
(C) BRODERBUND JAPAN 1990
LICENSED FROM TAITO CORP.

MEGDOSは株式会社エス・ピー・エスの登録商標です。

PROGRAM/SPECIAL THANKS
M. N. M SOFTWARE

MEMO



