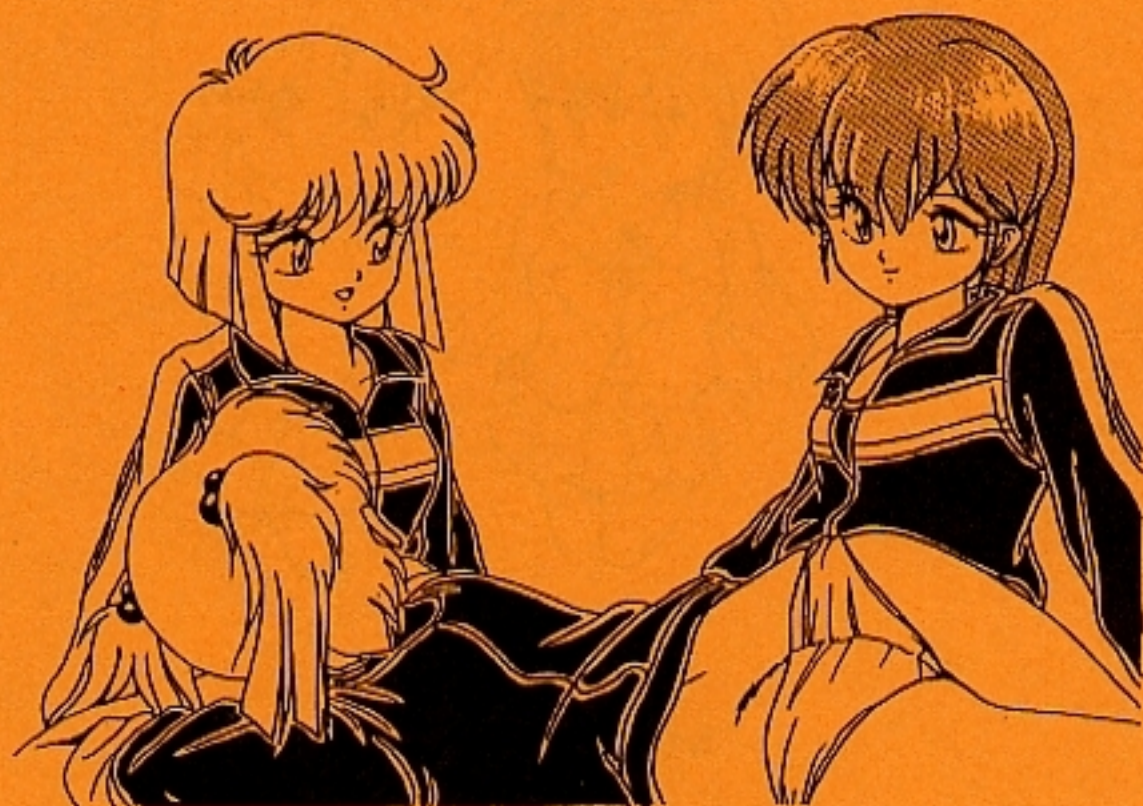


目次

• ディスクのバックアップについて	3
• 起動方法	4
• 使用方法	5
• 明日は楽しい修学旅行	6
• 班わけ	8
• 部屋割り	9
• 人物紹介	10
• ユーザー登録カードについて	14
• おまけ 4コマまんがだ!	16
• アリスからのメッセージ	17
• アリスネットの紹介	18
• エラーサポートについて	19



バックアップのすすめ

ディスクの取り扱い中不慮の事故などにより、ディスクの破損にもなりかねません。

そういう事態に対して、以前からバックアップを取っておく事をおすすめします。

なお、88版に関しましては、特殊なDOSを使っていますので、基本的にバックアップは不可能ということになっています。

その他の機種に関しましては、特に難しいプロテクトは一切かかっておりませんので、御自分でいつも行っているコピーの仕方ですら簡単にコピーがとれます。

詳しくは、ゲームディスクの中の「アリスの館」の変更点をご覧ください。

プロテクトシール&プロテクトノッチ

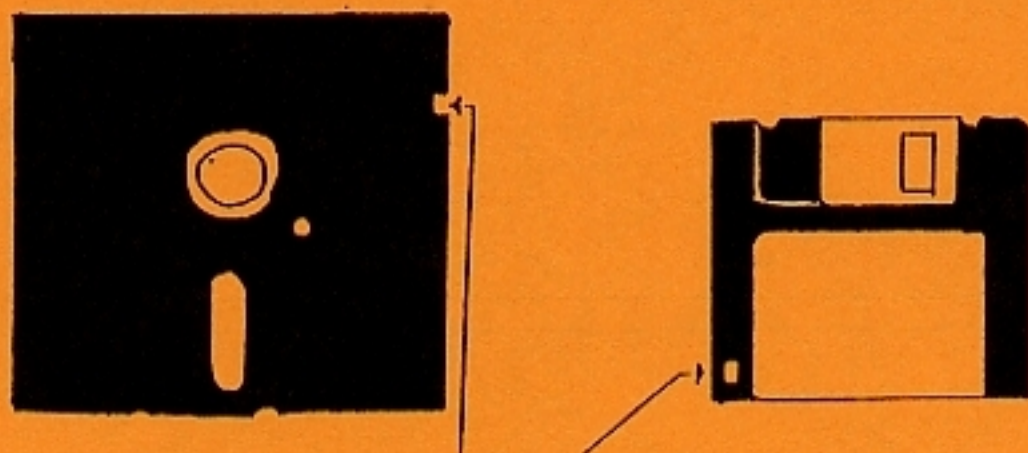
DISK-Aにはデータを書き込んでいきますので、ゲーム中は書き込み可能状態にしておいて下さい。

(ディスクの種類によってノッチの場所が違いますので、下図を参考にして下さい)

尚、全てのゲームディスクは、出荷時には書き込み可能の状態になっています。

5インチ フロッピーディスク

3.5インチ フロッピーディスク



プロテクトノッチ

(ここに、5インチの場合シールを貼り、
3.5インチの場合窓を開けておくと、書き込み禁止の状態になります)

ゲームを始める前に

取り扱いにあたっての注意点

フロッピーディスクは、なまもの(?)ですので
取り扱いには、次の点を守って下さい!

- フロッピーディスクの通常の使用注意点
- DISK-Aにはデータをセーブしますので、
ライトプロテクトノッチをかけないが下さい。

98版の場合

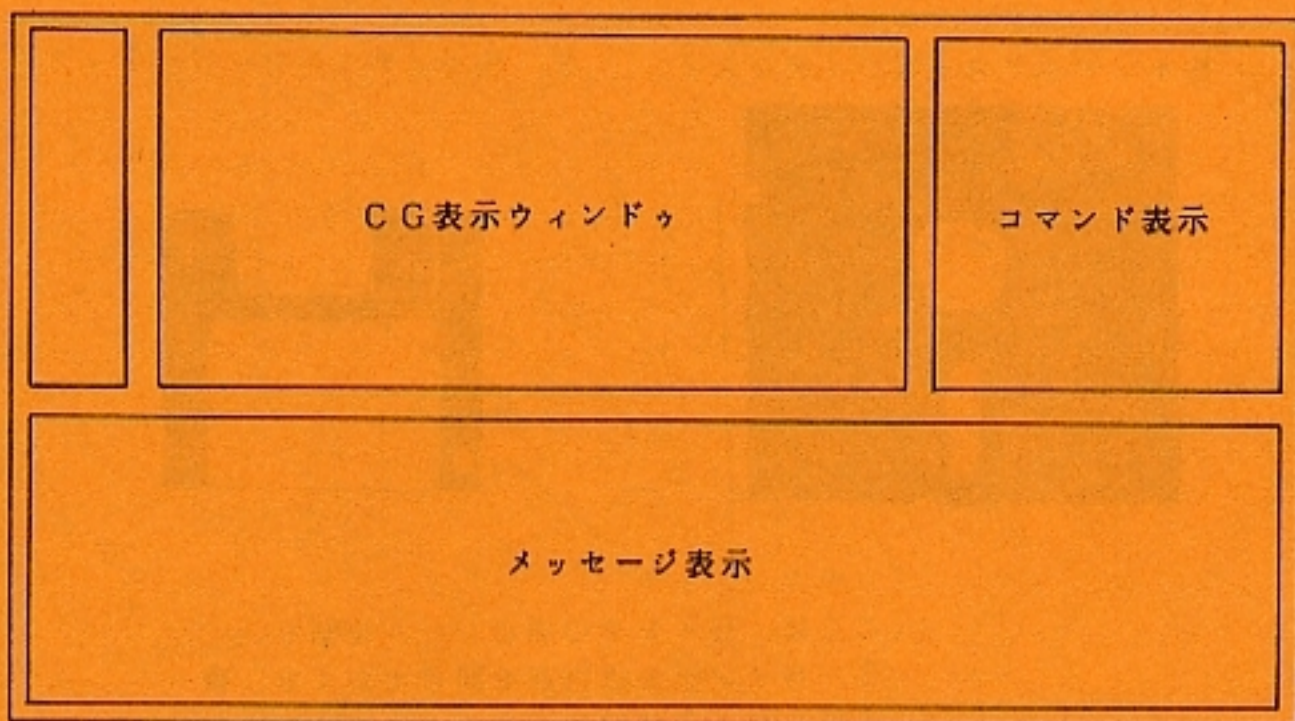
- サウンドボードは出来るだけつけておきましょう。
速度と反比例して楽しくります。
- ディスプレイはアナログでないと楽しさが3分の1になります。

起動方法

コンピュータ本体の電源をいれます。

ドライブ1にDISK-Aを、ドライブ2にDISK-Bをいれ
(MSX2は1ドライブ用なのでDISK-Aだけを入れて下さい)
リセットボタンを押して下さい。

しばらくすると、ゲームが始まります。



ゲームの基本ルール

このゲームはコマンド選択式のアドベンチャーゲームです。

画面の中央に表示されるコマンド（行動パターン）を選択しながらゲームを進めて行きます。

カーソルキーまたは、テンキー（4が左、6が右となります）で青く表示されている文字を、左右に移動させ、リターナキーでコマンド決定と、なります。

また、場面によってコマンドの数が多く、ウィンドウにおさまらない場合があります。

各場面、コマンドの右端よりさらにカーソルを移動させて、選択枝がさらにあるかどうかを確かめて下さい。

ゲームのセーブとロード

セーブはゲームの随所で「その他」を選ぶことによってできます。

（但し、場合によっては出来ないときもあります）

ロードは、ゲームの立ち上げ時か、リセットボタンを押した時のみ行われます。

ゲームの途中ではロードできませんので、その場合はリセットボタンを押してから行って下さい。



私こと和美は二階にある自分の部屋で、明日からの修学旅行に持って行く荷物の再確認をしていた。

「えーっと、あれも入れたし、これも入ってる。それからと・・・

あ、トランプを忘れてるわ。よしよし、これで準備OK。

後はシャワーを浴びて、寝るだけかな？」

そんなことをしていると、下の方で電話のベルがなった。

どうやら、お母さんがとったらしい。

「かずみー！早苗ちゃんから電話よー」

「はい、今行きまーす」

トテトテテ

私は階段を降りて行くと電話のあるところへ行き、受話器を取った。

「はい、もしもし」

「あ、かずみい？」

「今なにしてたのー？」

「え？ああ、明日の用意よ！」

「まだやってなかったの？」

「だめだよ、もっとはやくにちゃんとやっとかないと」

「ちがうよぉー、念のために点検してただけよ」

「あら、ちゃんとやってたのね。

まあ当然と言えば当然かな。

「あんなに楽しみにしてたんだもんね」

「もう、早苗ったら、またすぐそんなこと言って！

そういう早苗だってあれだけ楽しみにしてたじゃないのーっ！」

「あれは、だって・・・もしかしたら和美ちゃんと・・・ウフ！」

「もう、私はその気はないって言ってるでしょ！

いい加減にしないと友達縁を切るわよっ！」

「アーン、そんなこと言わないでっ！」

和美ちゃんに嫌われたら私、生きていけないわっ！」

「またまたそんなこと言っちゃって、

もし本当にそう思ってるなら、もう言わない方がいいわよっ！」

「でも・・・本当に和美ちゃんの事好きなんだもん・・・

和美ちゃん、私の事嫌い？」

「そんなことあるわけないじゃないっ！」

「そうでなかったらこんな風に話してないわよっ！」

「あーよかったー、もし嫌いだって言われたら

どうしようかと思っちゃった」

「バカね、そんなわけないわよっ！」

「でも、さっきみたいなことばかり言っていると・・・」

「うん、わかった。

「はっきりじゃないようにするね。

「ところで明日からの修学旅行楽しみだねっ！」

もうっ、この子はいったいどこまでわかっているのやら・・・
「ええ、そうね。とっても楽しみにしてるわっ！
向こうに着いたらすてきな男性を見つけて、
その人とアバンチュールしてみたいし・・・」
「ダメダメダメーっ！
かずみー、そんなこと言わないでっ！」
「冗談よ、ジョ・ウ・ダ・ン・！なにムキになってるのよっ！」
「もうっ！おどかさないでよねっ！和美ちゃんは私のものなんだからっ！」
「また言ったわね。本当に縁切ろうかな？」
「え？待ってよ待ってよ！つい本音が出ちゃっただけじゃないっ！」
「わかってないなー！
私にはその気はないんだから言わないでって言ったじゃないっ」
「だからあまり言わないようにしようと思ったのに
和美ちゃんがあんなこというから・・・あ、試したわね、和美ちゃん！」
「あはは、わかっちゃった？でも見事にひっかかったわね。
しかし安心していいわよっ！今では縁切らないからっ！
気をつけなさいよっ！あなたはすぐ本当の事を言ってしまう癖があるん
だからっ！
ま、そこも早苗のいいところなんだけどね」
「今度から気をつけよっ！」
「和美ちゃんをものにするまでわねっ！」
「まだあきらめないの？ま、せいぜいがんばってみたら？
私は絶対にOKしないけどねっ！」
「いいもんっ！私あきらめないからっ！」
「でも、あまりチャンスはないと思うけどねっ！」
「え？でも私と和美ちゃんは同じ部屋に泊まるんだよっ！」
「あ、そうかっ！
いいわよっ！それでも私は絶対その気にならないからっ！」
「えへへ、そんなこと言ったって、いざとなったら・・・」
「あまりそんなことばかり言っていると・・・」
「かずみー！いつまで電話してるのーっ！
明日早いんだからさっさとお風呂に入って、寝なさいっ！」
「ハイ、それじゃあ、明日も早いからもうそろそろ、ね。
この続きはまた明日ねっ！」
「うん、それじゃまた明日っ！」
「おやすみっ！」
そういって電話をきると私は、お風呂場へと向かった。
あーあ、明日からの修学旅行、無事でいられるかなー？
ちょっぴり不安だなーっ！

1 班

青山茂雄
前嶋孝司
岡田雅之
神山義昭

2 班

竹村章一
溝淵和夫
古川隆夫
山口康司

3 班

守谷俊樹
石川祐司
田島武一
佐藤良介

4 班

坂東浩二
田中啓二
本谷昭夫
高野伸治

5 班

西田直美
橋本恵子
福井恭子
松田久美子

6 班

金沢早苗
木下和美
京本由香里
篠原綾子

7 班

兵頭なおみ
中村昌子
井上紀子
岡村成美

8 班

上田真子
谷口裕美
池田智美
松尾弥生

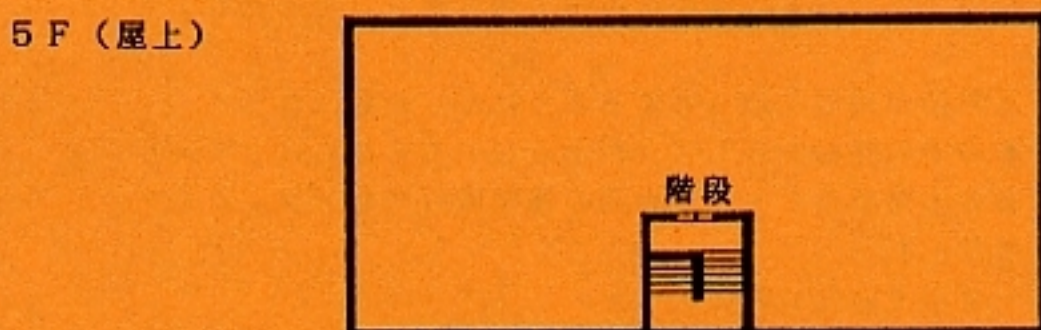
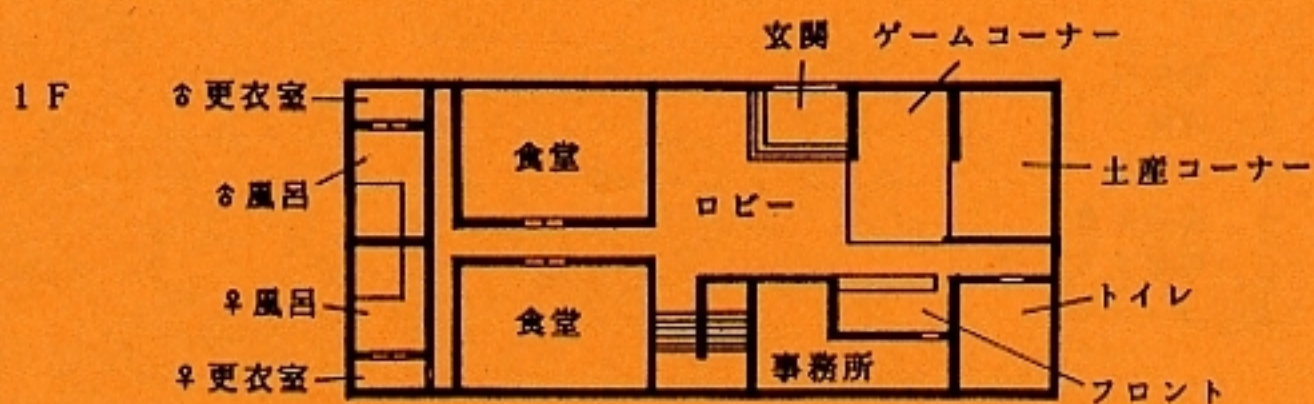
9 班

小林美香
岩本裕子

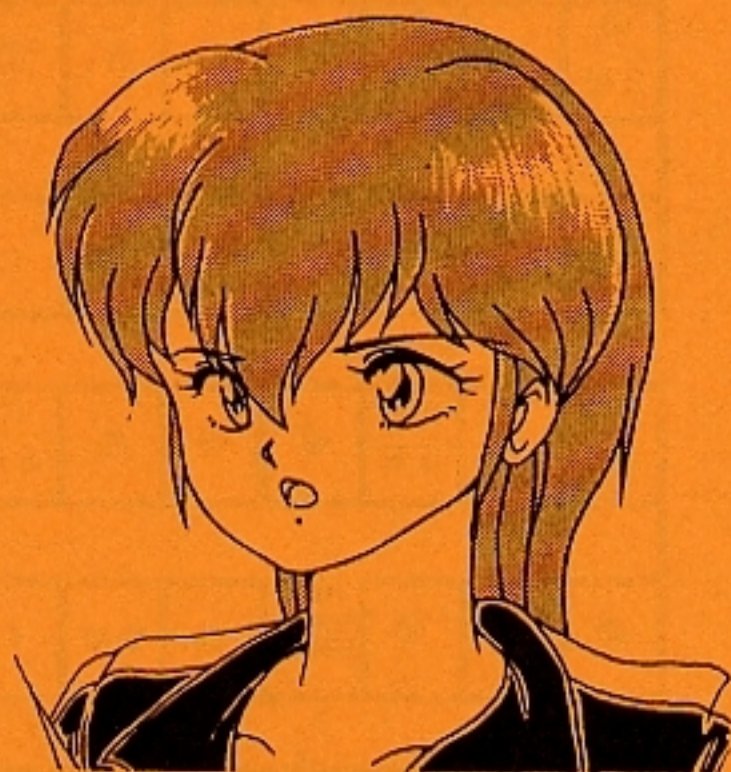
(あと2名は、他のクラス生徒)

—— 修学旅行中の諸注意 ——

- ・小遣いは10,000円まで(消費税を含む)
- ・旅館の人達や、他の宿泊客の迷惑になるので、深夜まで騒がない事
- ・集合時間は守りましょう
- ・団体行動を乱さないように!
- ・気分が悪くなったら、すぐ先生に知らせる事
- ・ビデオデッキを持ってこない事
- ・ロリコン雑誌を持ってこない事
- ・貴重品の管理をちゃんとしておく事
- ・あたりかまわず落書きをしない事
- ・ソフトをむやみにコピーしない事
- ・お酒の持込みは禁止です
- ・お父さん、お母さん、ペットなどを連れてきてはいけません
- ・仏像を持って帰らない事
- ・鹿とケンカをしてはいけません



1. 誕生日
 2. 趣味
 3. サイズ
 4. 座右の書
 5. 尊敬する人物
- *. コメント



木下和美

1. 19☆☆年6月12日
 2. な・い・しょ！（合気道をちょっと使える）
 3. 158cm 46kg 80-56-82
 4. 夏目漱石の「こころ」（学校の授業で習ったトコだったりする）
 5. 両親
- *. ちかごろ早苗が激しく迫ってくるようになったわ。
まゝ、あの子の性格からして、わからないでもないけど・・・
たぶんあの出来事から・・・今回の修学旅行でもアタックして
きそうだなー！
私はノーマルでいたいのに・・・



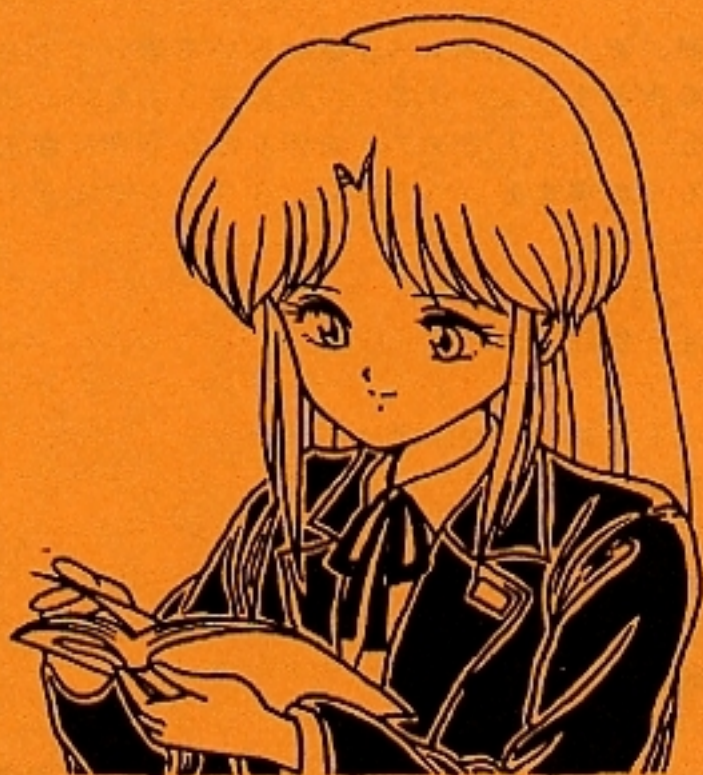
金沢早苗

1. 19☆☆年4月22日
 2. レズ(?)
 3. 155cm 46kg 78-58-82
 4. 「我が闘争」でも訳わかんなかった。
 5. うーんやっぱり綺麗な人(もちろん女性)
- *. 和美ちゃんったら、早苗がこれだけアタックしてるのに
いっつも、もうちょっとの所で抜けられちゃうんだよね。
でもいいんだ！今回の修学旅行でぜーったいに、
和美ちゃんのハートをぼっちり、いただきちゃうもんね！



京本由香里

1. 19☆☆年2月6日
 2. 古代史を調べる事
 3. 158cm 46kg 79-59-81
 4. 特にないけど、今読んでいるのは「ナルニア国物語」
 5. 聖徳太子
- *. 今回の修学旅行はとーっても楽しみなの！
なんてったって、いろんなお寺が見れそうだし、
そこにある、仏像なんかも見れるだろうし・・・
特に、今回行くお寺の一つには・・・
あー、早く行きたいなーっ！



篠原綾子

1. 19☆☆年9月11日
 2. おしゃれ（趣味かどうか不明）
 3. 160cm 44kg 84-57-85
 4. 高村光太郎の作品全部
 5. やはり両親ですね。
- *. 私、いつもクラスで一番きれいだなんて、噂では言われているらしいんですけど、面と向かってそう言われた事ありませんし、別にそんな風には自分では思っていないのに・・・
本当の所、一体どうなのでしょう？

ユーザー登録CARDに付いて・・・

パッケージと一緒に入っていた【ユーザー登録CARD】を封書でお送り下さい。

今後のゲーム作りの参考とするとともに、バージョンアップのお知らせや新製品情報をお送りいたします。

その他に将来いろいろな特典がつくと思います。

【自由覧】には、貴方がこのゲームをしての感想などを書いていただければ、さいわいです。もちろんイラストなどを書いて下さっても大歓迎です。

良い所、悪い所、そして改良すべき点いろいろ書いて下さい。

みなさんの生の声をよりよいソフト作りに役立てたいと思っています。

又、ALICE-SOFTでソフトを作りたい制作に参加したいという方は、どしどしその事を書いて下さい。（プログラムがしたい、シナリオがしたいとか）

【質問】

【A】 このソフトの総合的な印象は？

- 1：最高だ！！
- 2：良い
- 3：普通
- 4：少し悪い
- 5：最低

【B】 このゲームに出てきたキャラクターの中で誰がお気に入りですか？

- 1：和美 なんとって主人公ですもん
- 2：早苗
- 3：由香里
- 4：綾子
- 5：その他

【C】 貴方は、このゲームのどこに引かれて買われましたか？
または、どこが気に入りましたか？

（複数解答して下さいませ。）

- 1：ALICE-SOFTの商品だから。
- 2：グラフィックがきれいだから。
- 3：学校ネタがおもしろそうだから。
- 4：Hソフトは、かならず買うから。
- 5：価格が安いと思ったから。

- [D] ゲームの難易度に付いて。
- 1: これは、難しすぎる。
 - 2: 少し難しい。
 - 3: 普通 この位が一番 おもしろい。
 - 4: 少しやさしい。
 - 5: 簡単すぎるぞ もっと難しくしろ。
- [E] Hシーンに付いて・・
- 1: ものすごくHだ。(少しあぶない。)
 - 2: すごいHだ。
 - 3: まあ、こんな物だろう。
 - 4: 少しものたりないぞ。
 - 5: こんな全然、Hじゃねえよ。
- [F] アニメーションに付いて・・
- アニメーションを入れるとデータ量の関係で比例してグラフィックの枚数が減ります。
- 1: アニメーションは、ばんばんやるべきだ。
 - 2: 最低でもHシーンには、入れるべきだ。
 - 3: 重要なシーンにのみ入れるべきだ。
 - 4: アニメーションをせずに静的CGを沢山使ってほしい。
 - 5: ノーコメント
- [G] 最後に地球の環境問題に付いて・・
- 1: もうすぐ地球は、滅びるので関係ない。
 - 2: いまのうちにHなソフトをたくさんする。
 - 3: 政府のえらい人がなんとかしてくれると思う。
 - 4: みんなが力を合わせれば、なんとかなるんじゃないかな?
 - 5: 私が地球を救う。

☆ヒント集申し込みについて

ゲームが思うように解けなくなった場合は、ヒント集をお申し込み下さい。

ユーザー登録カードをこちらに送付して頂いた方のみ、有効です。
まだ送付されていない方は、カードと一緒に送り下さい。

☆ヒント集を申し込むさいには、切手200円分と最終ページの右下にあるヒント券を同封した上、当社まで送り下さい。

あぶない

4コマまんが

作 ひでSAN

それぞれの
旅行前夜

夕の子物語



☆アリスからのメッセージ

皆さん、こんにちわ！こんばんわの人もいるかしら？

「アリスの館」の当主、ALICEです。

「あほーあほーあほーげたげたげたげた」

私のお友達、カラスの諭吉も、あなたの来館をとっても喜んでいるわ。

さて…ゲームをお買い上げ頂き、ありがとうございます。

このゲームの舞台は奈良、おまけに修学旅行っていうおいしい設定なので、ずっと昔に修学旅行へ行ったあなたも、ただいま学生！というあなたにも存分に楽しんで頂けると思うの。

修学旅行で何が楽しいといたら、やっぱり夜！

コソコソとお友達のお部屋へ忍び込んだり、怪談や、ワイ談…

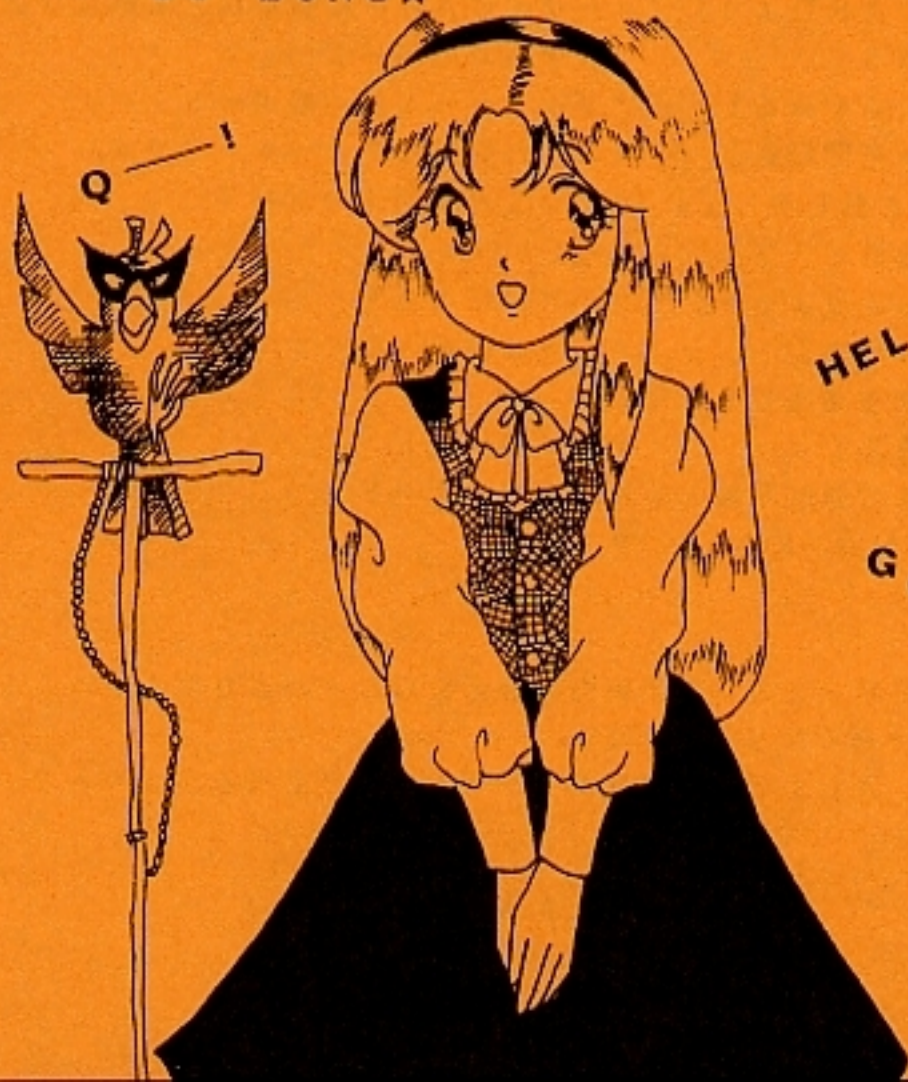
きゃっはずかしい！

などなど、徹夜で楽しむ事だと思うの！

このゲームもそういう所をポイントにしているので、修学旅行気分を思いっきり満喫して下さいね。

では、次に会える日まで…

SO LONG☆



HELLOW

HELLOW

GOKI GEN

IKAGA?

ALICE-SOFT-NETのお知らせ。

現在、ALICE-SOFTでは、ユーザーサポートの一環として
BBSを運営しています。(もちろん、無料です。)

入会条件等は、ございませんのでどしどしアクセスして下さい。
IDの登録は、オンライン登録です。

電話番号 [06-365-9635]
プロトコル N81XN
運営時間 24時間
回線数 1回線
ボーレート 1200/2400 NMP5

ボードの紹介 [変更されている可能性は、たくさんあります。]

- | | |
|-----------------|---------------------------|
| [インフォメーション] | SYSTEM情報などです。 |
| [ふりいど〜く] | 自由な話を書いて下さい。 |
| [ALICEの館] | ALICEソフトの最新情報が世界で一番早く見れる。 |
| [ユーザーCARDより] | ユーザーCARDに書かれてる意見などを・・・ |
| [ゲームを語る] | 一般ゲームのボード |
| [えっちゲームを語る] | アダルトゲーム専用のボード |
| [NYAN≠空間転送] | ちょっと異質なフリートークです。 |
| [コンピュータのお話しましょ] | コンピュータ関係のボード |
| [悪い子の改造ボード] | 恐ろしい・・・ |
| [ラジコンしようよお〜] | ラジコンだ・・・ |
| [今日のニュース] | ニュース関係の話です。 |
| [今夜も朝まで徹底しりとり] | |
| [謎の本屋さん] | 本ネタのボード |
| [今夜も朝まで徹底討論] | 討論をするボード |
| [TADAクソオケルボード] | ???? |

PDS

ALICE-SOFTの新作の最新CGなどがより早く手に入る。
便利なツールなどがいっぱい。
将来は、ALICEのオリジナルゲームなども入るかも・・・

• エラーサポートについて

本作品は、厳正な管理の下において制作されておりますが、
万一、不審な点や誤りなどがございましたら、次の事を明記の上、
当社までエラーの起こったディスクをお送り下さい。

- 使用機種
- どの時、どの場所で、どのような事をしていた時、起こったのか等
- あなたの御氏名、住所、電話番号
(よろしければ、御自宅にいらっしゃる時間帯も・・・)

また、誤ってディスクが使用不可能になった場合は、
その破損ディスクとディスク代として1,000円(郵送料含む)を
お送り下されば、交換させていただきます。

但し、出荷時の状態と著しく異なる物については、
交換をお断りさせて頂くことがありますので、あらかじめ御了承下さい。

「あぶない 天狗伝説」

発行元	ALICE SOFT 〒634 奈良県橿原市中町200-147 TEL 07442-4-7855
編集	ALICE SOFT 企画室
印刷	昭英印刷株式会社

1989年 10月15日 第1版第1刷発行

Copyright (C) ALICE SOFT





ALICE SOFT
アリスソフト

〒634 奈良県橿原市中町200-147
TEL 07442-4-7855