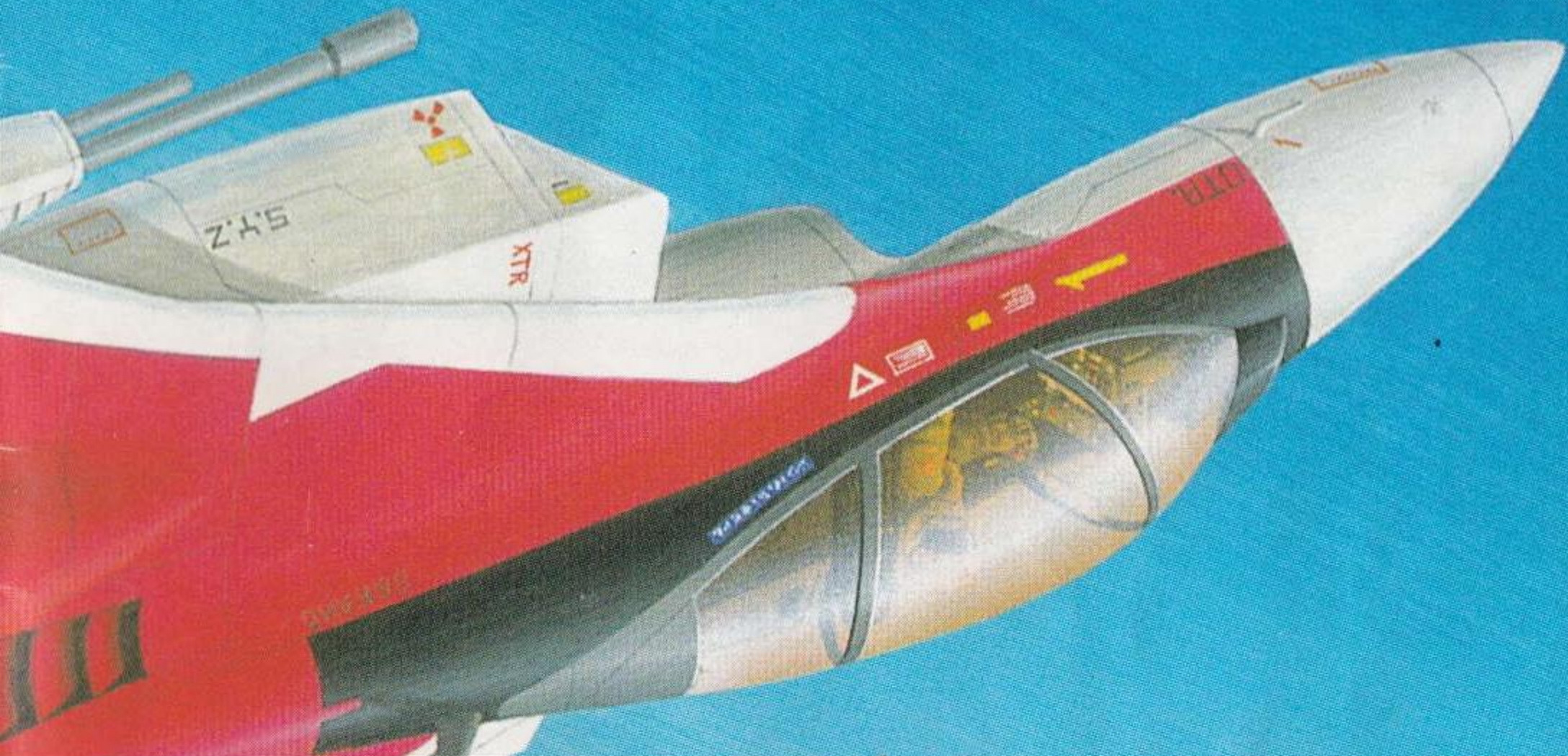


取扱説明書



# 雷電伝説

## RAIDEN TRAD

マイクロネット  
**Micronet** CO., Ltd.

LICENSED BY

© 1991 SEIBU KAIHATSU, INC.



このたびは、メガドライブカートリ  
ッジ『雷電伝説』をお買い上げいただき

き、誠にありがとうございました。

ゲームを始める前に、この取扱説明

書をお読み頂きますと、より楽しくゲ

ームをプレイすることができます。

## 使用上の注意

カートリッジは精密機器ですので、  
次のことに注意してください。

### 電源OFFをまず確認!

カートリッジを抜き差しするときは必ず、本体のパワースイッチをOFFにしておいてください。パワースイッチをONにしたまま無理に、カートリッジを抜き差しすると、故障の原因になります。

### 端子部には触れないで

カートリッジの端子部分に触れたり、水で濡らしたりすると、故障の原因になりますので注意してください。

### ゲームで遊ぶときは

長い時間ゲームをしていると、目が疲れます。ゲームで遊ぶときは健康のため、1時間ごとに10~20分の休憩をとってください。また、テレビ画面からなるべく離れてゲームをしてください。

### 保管場所に注意して

カートリッジを保管するときは、極端に暑いところや寒いところを避けてください。直射日光の当たるところやストーブの近く、湿気の多いところなど禁物です。

メガドライブをプロジェクションテレビ（スクリーン投影方式のテレビ）に接続すると残像光量による画面焼けが生じる可能性があるため、接続しないで下さい。



ストーリー.....	4
<small>そう さ ほう ほう</small> 操作方法.....	6
<small>あそ  かた</small> ゲームの遊び方・	
ゲームスタート.....	7
<small>が めん</small> ゲーム画面.....	8
ゲームオーバー・	
コンティニュー.....	9
パワーアップ・アイテム.....	10
ステージ.....	11



# STORY

A.D.2090。

地球は、

突如として現れた外宇宙生命体の

侵略を受けた。

激戦の続く中、

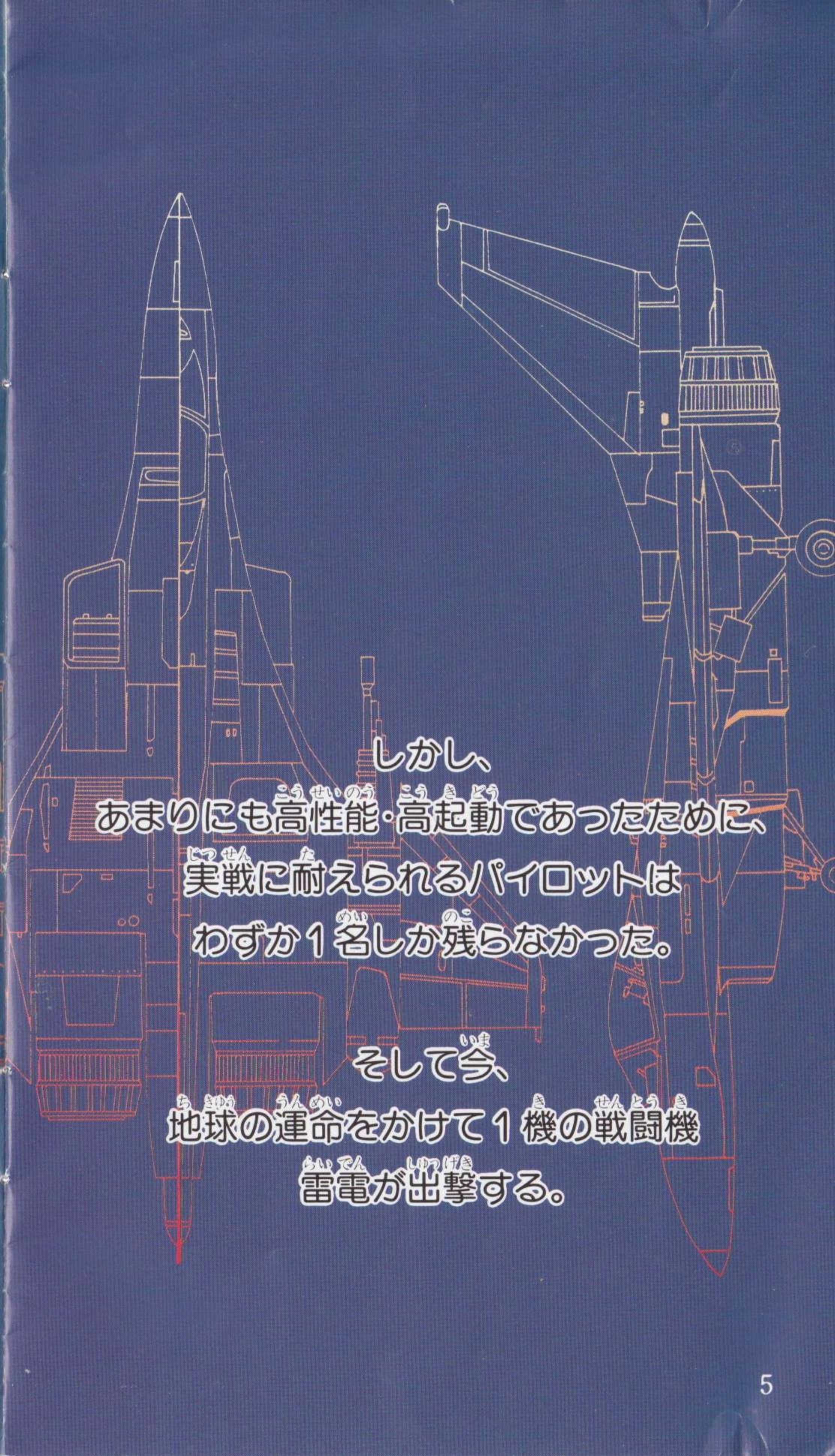
世界連合軍政府は

破壊された敵の戦闘機を基に

世界中の優秀な技術者を集めて、

超高空戦闘爆撃機「雷電」を作り出した。





しかし、  
あまりにも高性能・高起動であったために、  
実戦に耐えられるパイロットは  
わずか1名しか残らなかった。

そして今、  
地球の運命をかけて1機の戦闘機  
雷電が出撃する。



# そう さ ほう ほう 操作方法

このゲームは1人用です。本体のコントロール端子1にコントロールパッドを接続してください。

## コントロールパッド



スタートボタン.....ゲームスタート・  
一時停止

ほうこう 方向ボタン.....プレイヤーを操作

Aボタン.....通常弾を単発で発射。  
空中、地上の敵を撃破。

Bボタン.....BOMBボタン

緊急時用の強力爆弾を発射。

空中・地上を問わず広範囲の敵に対し

強大なダメージを与える。

弾数制限があるので、アイテムによつ  
て補給。

Cボタン.....通常弾を連射で発射。  
空中・地上の敵を撃破。



あそ かつ  
ゲームの遊び方・  
ゲームスタート



タイトル画面で、スタートボタンを押すと  
次の画面になります。



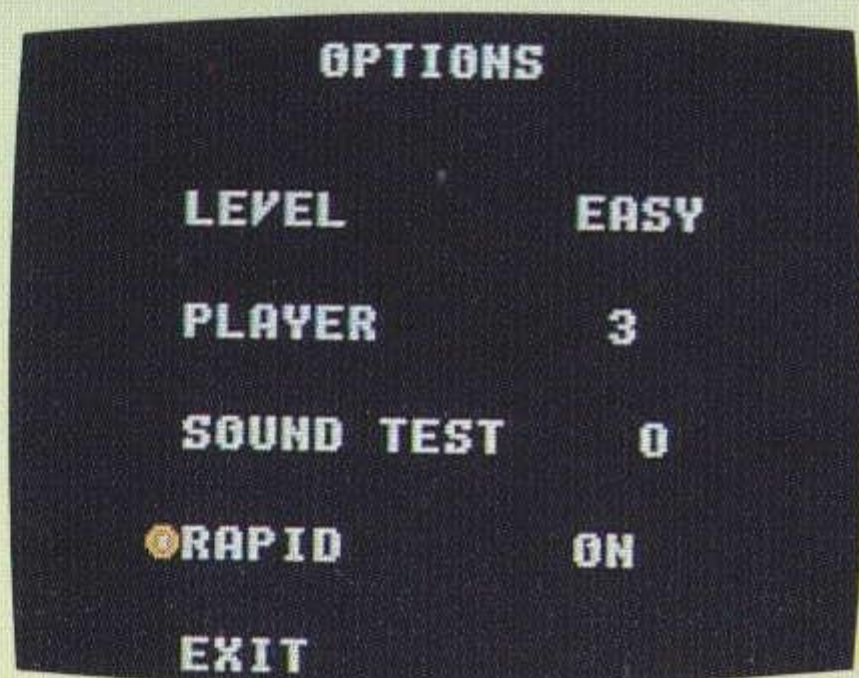
START.....ゲームスタート

OPTIONS.....初期設定\*

方向ボタンの↑↓で変更する項目を選び、  
←→で設定変更を行います。

設定変更後はEXITを押すとタイトル画面に  
戻ります。





※ **OPTIONS** ..... ゲームの初期設定

を自由に行うことができます。

**LEVEL** ..... (EASY/NORMAL/  
HARD) 難易度

**PLAYER** ..... 自機の残機設定

**SOUND TEST** ..... BGM

**RAPID** ..... OFF の時は単発  
ON の時は連射

**EXIT** ..... タイトル画面に戻る。

## ゲーム画面



—— ハイスコア

—— 現在のスコア

—— 自機の  
ストック

—— BOMBの  
ストック

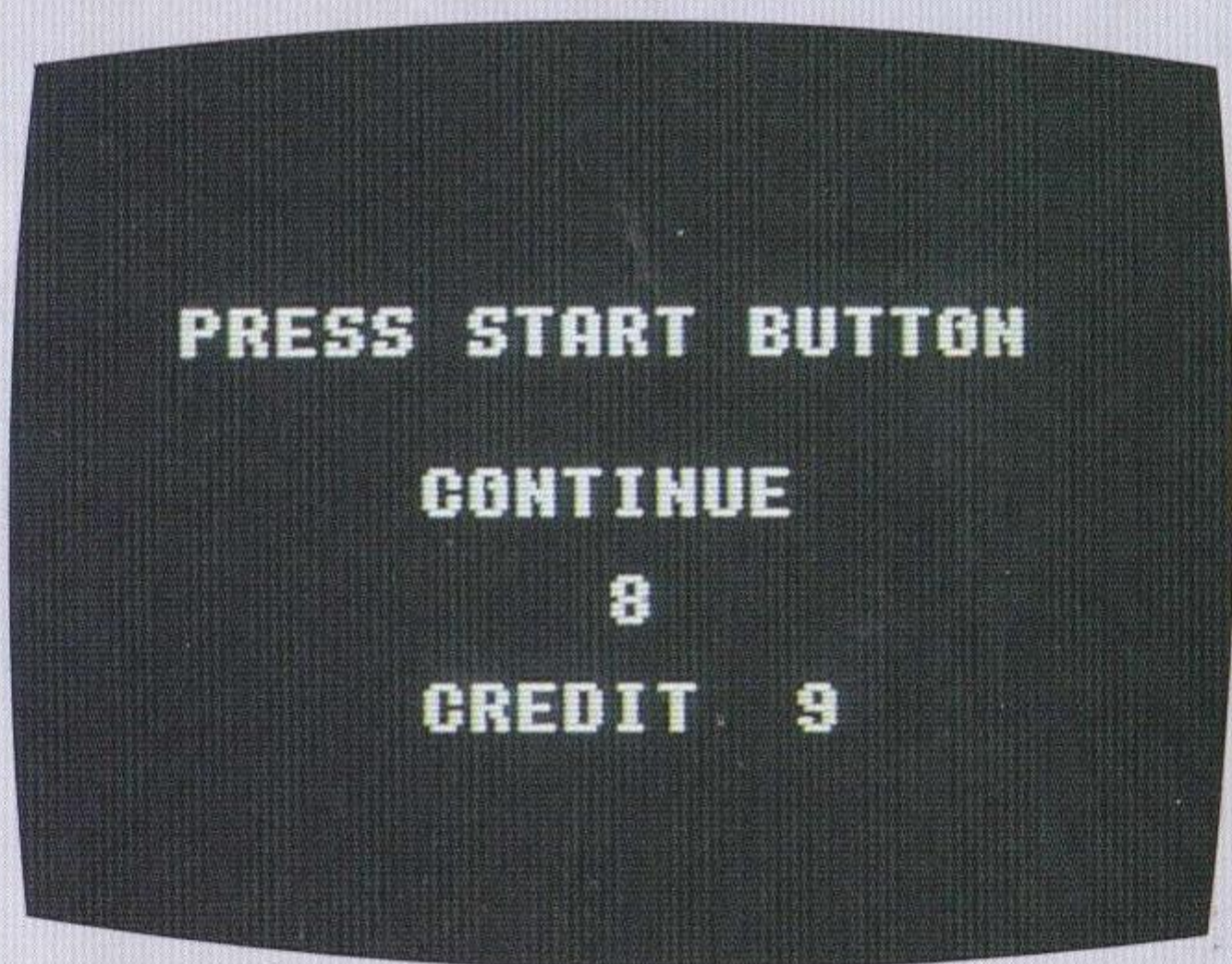


# ゲームオーバー・ コンティニュー

プレイヤーのストックが無<sup>な</sup>くなるとゲームオーバーになります。

**G A M E O V E R**

ゲームオーバー<sup>がめん</sup>画面<sup>あと</sup>の後、<sup>つぎ</sup>次にコンティニュー<sup>がめん</sup>画面<sup>ひょうじ</sup>が表示<sup>ひょうじ</sup>されます。



TIMEが0になる<sup>まえ</sup>前にスタートボタン<sup>お</sup>を押すとコンティニュー<sup>かず</sup>ができ、CREDITの数<sup>かず</sup>だけできます。



# パワーアップ アイテム



レーザー



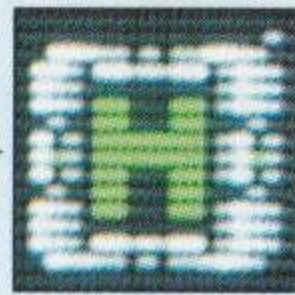
バルカン

最高<sup>さいこう</sup>8段階<sup>だんかい</sup>まで  
パワーアップ

最高<sup>さいこう</sup>4段階<sup>だんかい</sup>まで  
パワーアップ



ニュークリア  
ミサイル



ホーミング  
ミサイル



ボンバー

.....大爆発<sup>だいぼくはつ</sup>を起こして、  
敵<sup>てき</sup>や敵の弾<sup>てき たま</sup>を巻き込<sup>ま</sup>込む。



パワー

.....現在<sup>げんざい</sup>装備<sup>そうび</sup>されている  
武器<sup>ぶき</sup>が、最大<sup>さいだい</sup>になる。



勲章<sup>くんしょう</sup>

.....ボーナス・スコアになる。



# ステージ



## くうぼ はっしん 空母から発進

きよだい こうくうぼかん とらいでん  
巨大な航空母艦から飛び立つ雷電。

いま たかとき  
今、戦いの時が来た。

## STAGE 1

でんえんふうけい みずうみ やま  
田園風景・湖・山

きのう へいわ せいかつ ば  
昨日までは平和な生活の場だったが、  
いま たん せんじょう  
今では単なる戦場にすぎない。



## STAGE 2

かいめつ としじょうくう  
壊滅した都市上空

だいとじ にんげん すかた みあ  
すでに、大都市にも人間の姿は見当たらない。  
てき けんせつ おも こうかどうろ  
敵が建設したと思われる高架道路が  
せつち  
設置されている。





# STAGE 3

かいよう  
海洋

かいよう  
海洋にも、すでに敵の施設が  
けんせつ  
建設されていた。

てき  
敵の航空母艦を破壊しない限り、  
せんりく  
戦力を低下させることはできない。

# STAGE 4

こ だい い せき  
古代遺跡

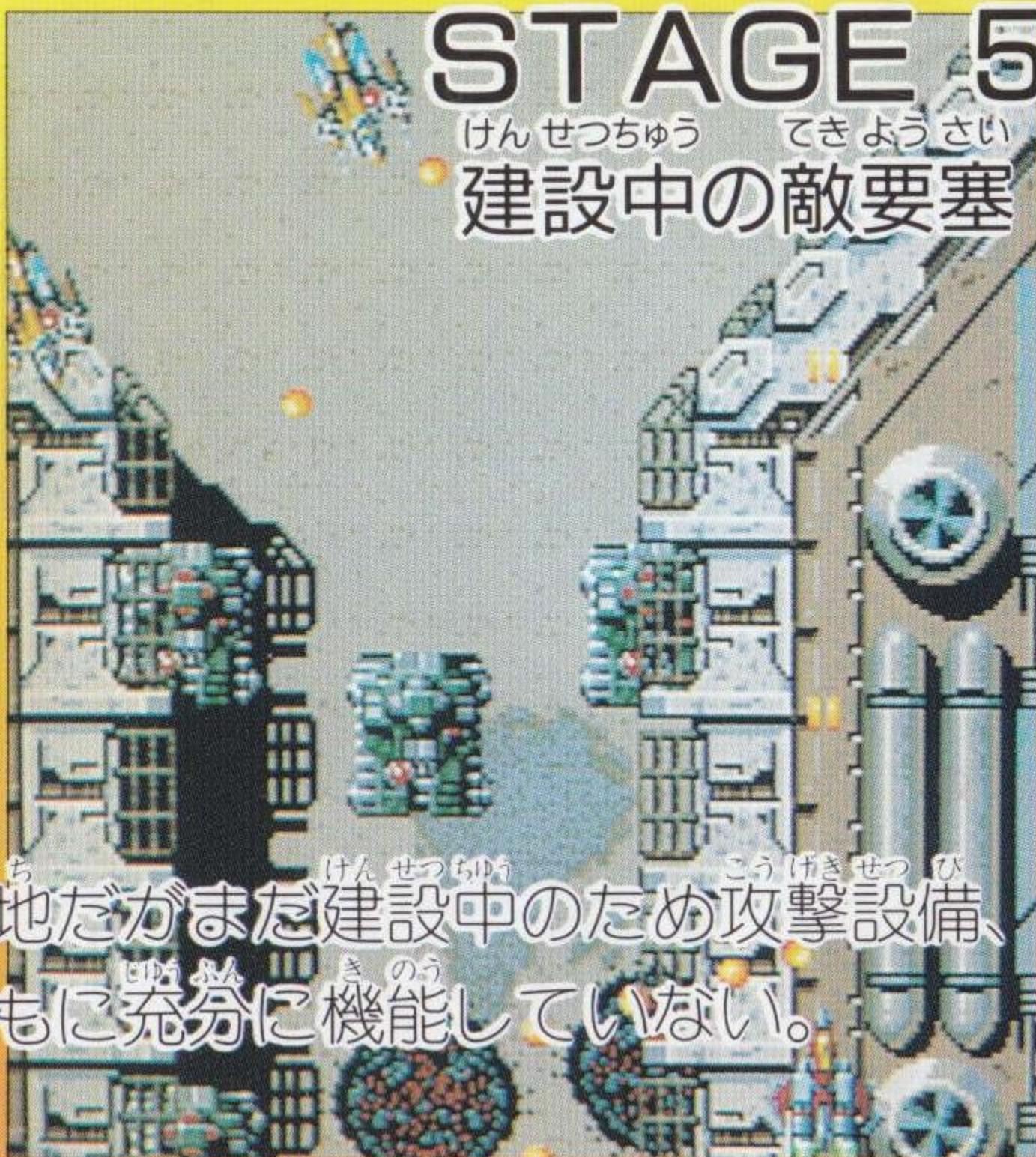
こ だい い せき  
古代遺跡を改造した敵の基地である。が、古代  
い せき  
遺跡を選んだ敵の意図は不明のまま。

おお  
大ボスとなる巨大な砦の地下と  
ふ き ん  
不気味なシンボルマークとは、  
なに かん けい  
何か関係があるのだろうか。



# STAGE 5

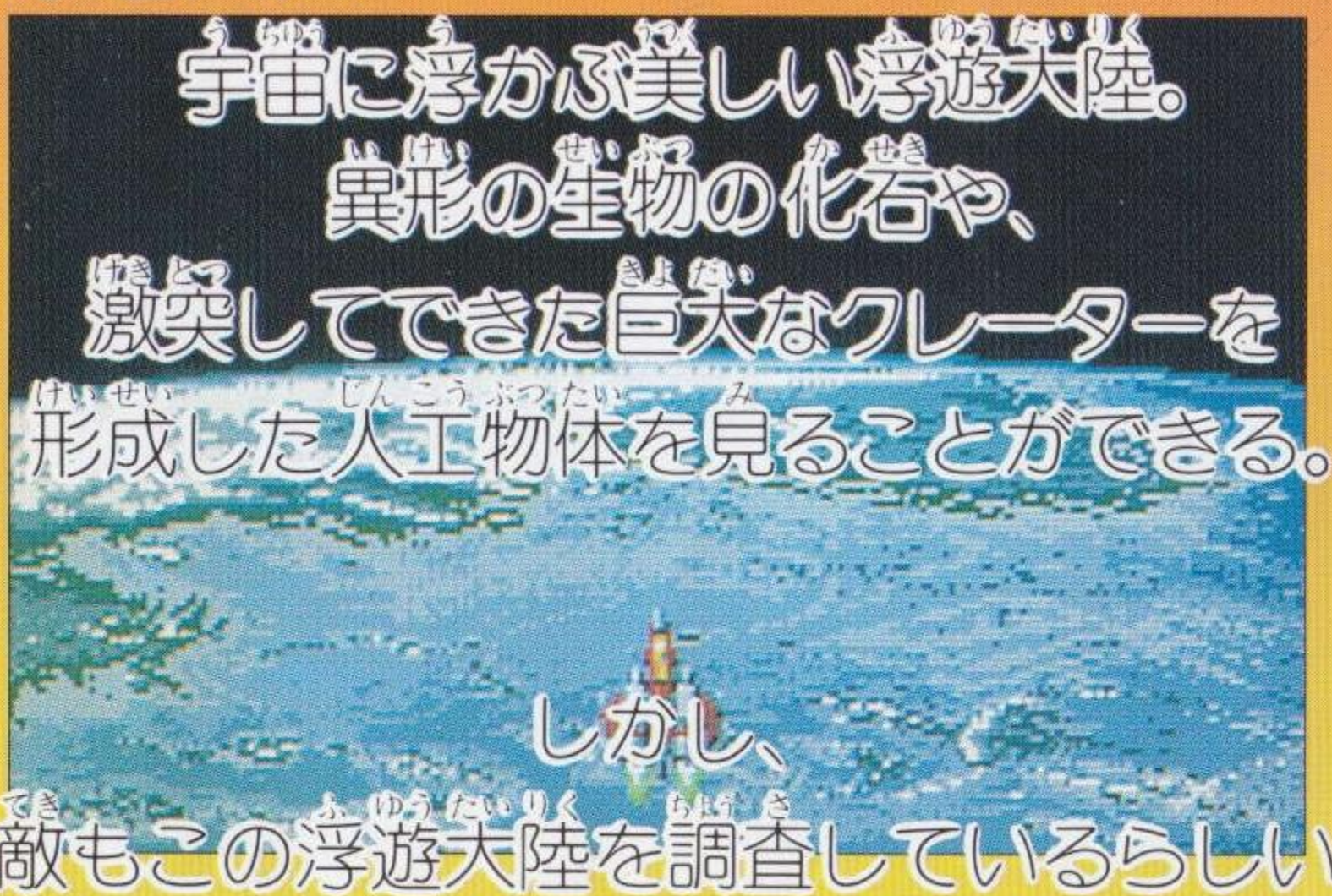
けんせつちゆう てきようさい  
建設中の敵要塞



てき せんせんきち けんせつちゆう こうげきせつび  
敵の frontline 基地だがまだ建設中のため攻撃設備、  
ぼうえいせつび とともに じゅうぶん きのう  
防衛設備とともに十分に機能していない。

# STAGE 6

ふ ゆうたいりく  
浮遊大陸



う 宙に う 浮かぶ 美しい 浮遊大陸。

異形の生物の化石や、

激突してできた巨大なクレーターを

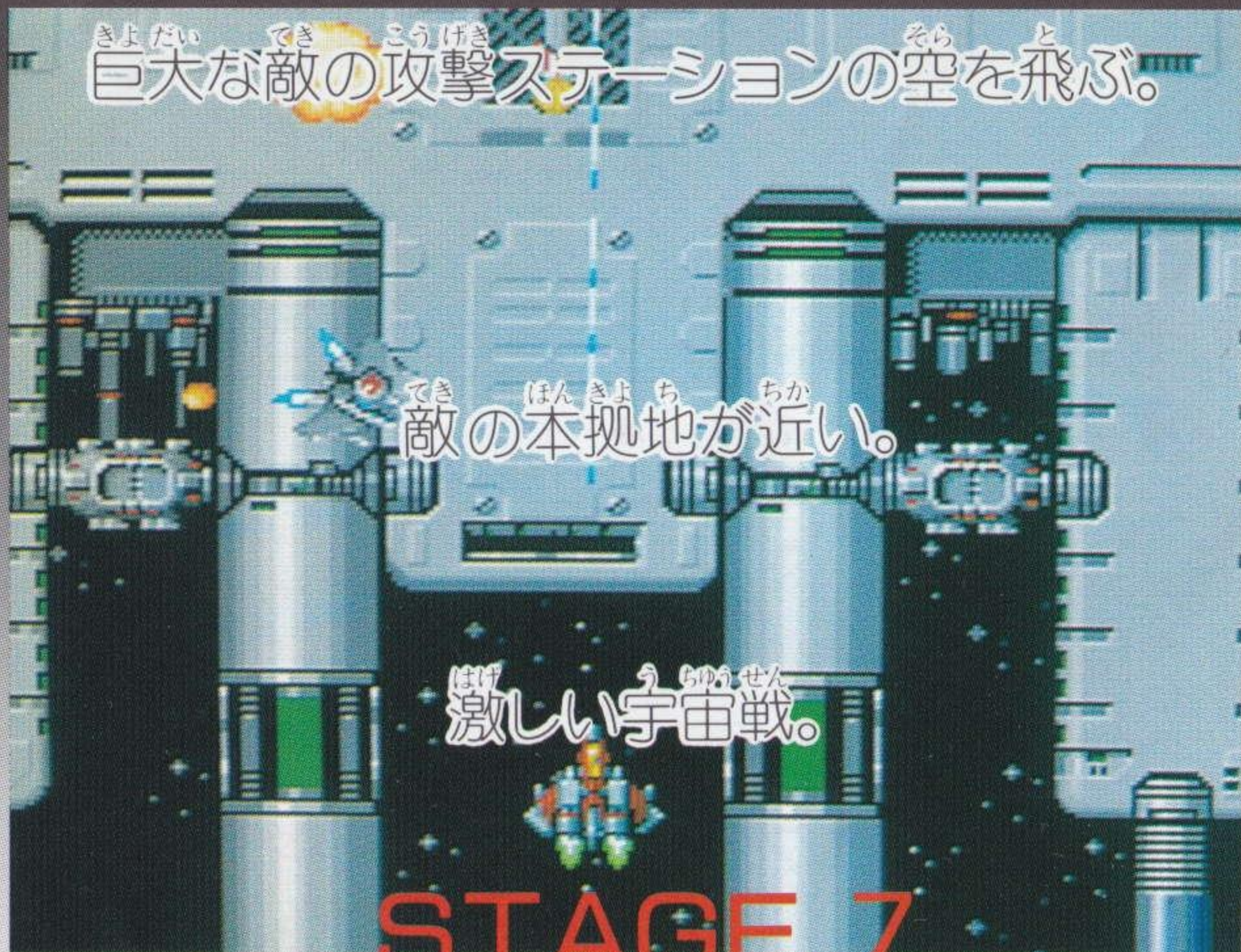
形成した人工物体を見ることが出来る。

しかし、

敵もこの浮遊大陸を調査しているらしい。



きよだい でき こうげき そらと  
巨大な敵の攻撃ステーションの空を飛ぶ。



## STAGE 7

うちゅう じんこう ふゆう  
宇宙・人工の浮遊ステーション

## STAGE 8

たいりく てきようさい  
大陸・敵要塞

てき ほんきよち ようさい  
敵の本拠地となっている要塞である。  
いつけん めん けんせつちゆうようさい に  
一見5面の建設中要塞に似ているが、  
さすがに完成されているだけあって  
プレイヤーは苦戦を強いられるであろう。



PLUS

SPECIAL STAGE



Mega Drive Cartridge

# 雷電伝説

## RAIDEN TRADE

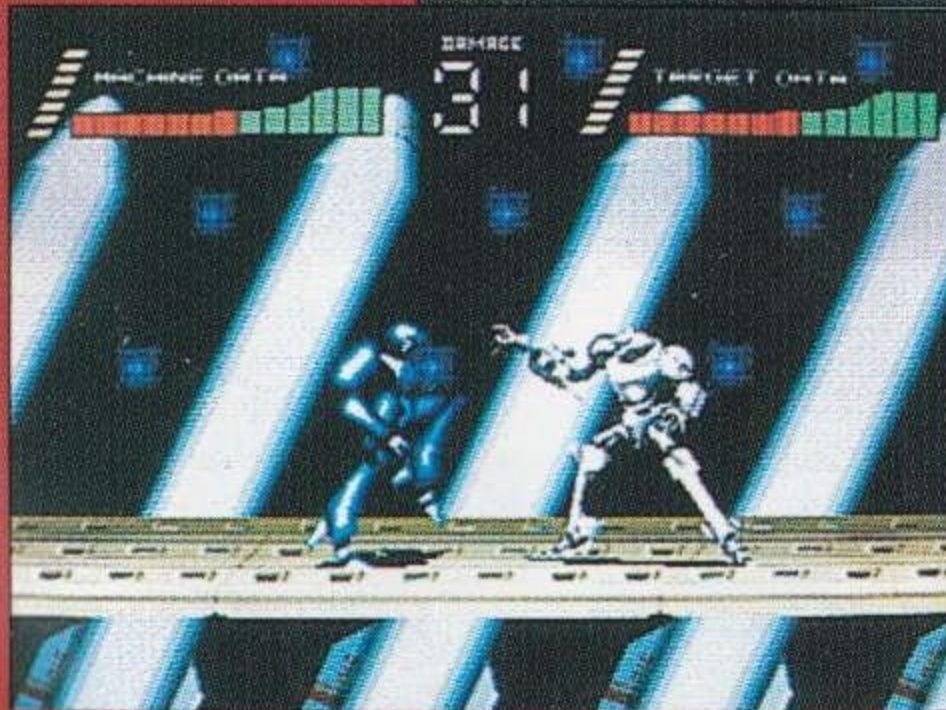
かんそう と あ  
ご感想お問い合わせは

マイクロネット  
**Micronet** CO., Ltd.

〒064 札幌市中央区南10西15丁目ムラカミBLD3F TEL(011)561-1370

MEGA DRIVE SOFT!

# HEAVY NOVA



NEW  
LINE UP

# NOI

# ACT

© MICRONET 1991





© MICRONET 1991

株式会社 マイクロネット

この商品は、株セガ・エンタープライゼスがSEGA MEGA DRIVE専用のソフトウェアとして、自社の登録商標 **SEGA** の使用を許諾したものです。

T-22043