



株式会社 アイ・ジー・エス

- 本社 〒160 東京都新宿区坂町27番5号 市ヶ谷光風ビルディング
- 商品開発部 〒135 東京都江東区福住1丁目14番7号 TEL. 03-3641-6931
- 営業所 仙台・茨城・静岡・沼津・名古屋・関西・福岡

HE  
system  
PC Engine

IGS INFORMATION  
GLOBAL  
SERVICE



©IGS CORP. 1991 MADE IN JAPAN

HuCARD

とりあつかいせつ めいしよ  
取扱説明書

このたびは、IGSのHuCARD、『トリッキー』をお買い上げいただき誠にありがとうございました。

ご使用の前に、この「取扱説明書」をよくお読みいただき、正しい使用方法でご愛用ください。  
なお、この「取扱説明書」は大切に保管してください。

- 1 精密機器ですので、極端な温度・湿度条件下での使用や保管、および強いショックを避けてください。また、カードを無理に折り曲げたりしないでください。
- 2 端子部に触れたり、水にぬらす等して汚さないでください。故障の原因となります。
- 3 端子部が、もし汚れたときは、やわらかいガーゼ、またはエチルアルコール（消毒用アルコール）を染み込ませたガーゼで軽くふいてください。
- 4 テレビ画面からは、できるだけ離れて（2メートル程度）プレイしてください。
- 5 長時間プレイする場合は、健康のため、1時間ごとに5～10分の小休止をとってください。

\*リセット方法  
ゲーム中にRUNボタンを押しながらSELECTボタンを押すと、ゲームを最初からやりなおすことができます。

**HuCARD** は **HE** 専用のゲームカードです。  
system せんよう

\*品質には万全を期していますが、万一製品に当社の責任による不都合がありました場合新しい製品とお取り替えいたします。それ以外の責任はご容赦ください。なお、このソフトを当社に無断で複製すること、及び賃貸業に使用することを禁じます。



しこうがた  
思考型パズルゲーム

トリッキー  
TRICKY

トリッキーは6つのストーリーで構成されたオムニバス形式のゲームソフト。

1ストーリーにつき10ステージがあり、全部で60画面のパズルが、キミの挑戦を待っているぞ！

最初のうちはとっても簡単なんだけど、ステージをクリアするにつれて、難易度もどんどん上って、気がつくと思わずハマっちゃって、ついやみつきになっちゃうゲームですよ！！

遊び方はとってもカンタン！

キミは各ストーリーのプレイキャラクターを操作して、プレイ画面にちらばっているブロックを蹴飛ばしながら進んで行くんだ！

ブロックは同じ種類の物をぶつけると消すことができる。全てのブロックを消すことができればステージクリア！！

キミはいったい何ステージまで解くことができるかな？

# 1

## コントロール方法<sup>ほうほう</sup>

**十字キー** キャラクターを上下左右の4方向へ移動させます。  
 セレクト画面でカーソルを移動させます。  
 パスワードを入力する時に上下に入力すると、文字が変わります。  
 左右に入力すると、カーソルを移動させます。



### セレクトボタン

タイトル画面で、NEW・GAMEと  
 PASSWORDを選択します。

### ランボタン

ゲームスタート及びゲーム途中で失  
 敗して、どうしようもなくなったら、  
 プレイを中断（ギブアップ）するこ  
 とができます。

### ①ボタン

各セレクト画面で選択した項  
 目を決定することができます。  
 プレイ画面で、プレイヤーに  
 隣あった時に動いているブロ  
 ックを蹴飛ばすことができま  
 す。

### ②ボタン

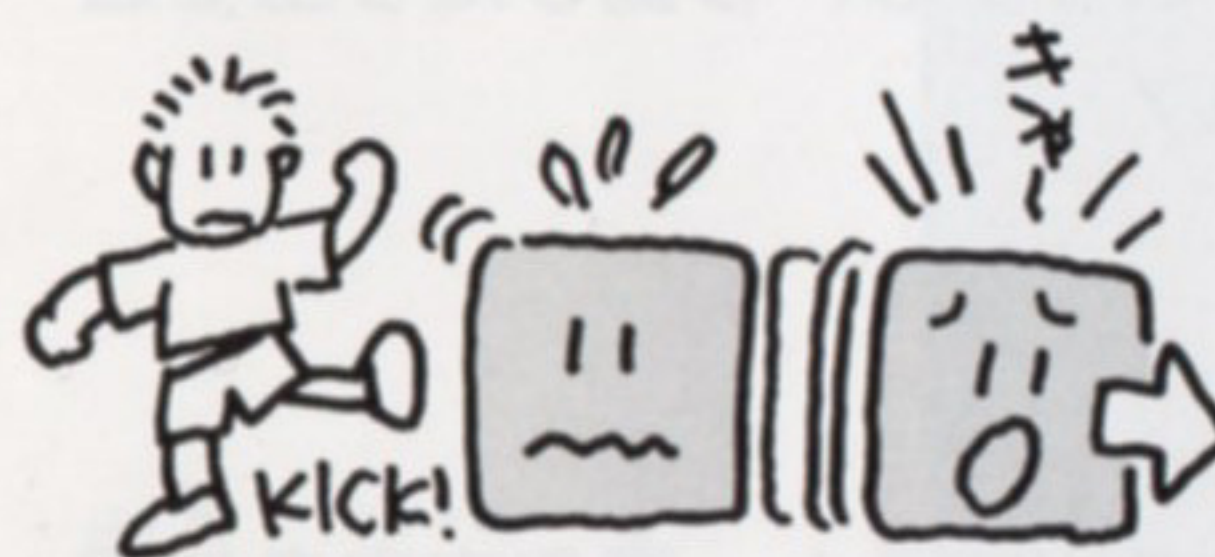
ミスして蹴ったブロックを、ひとつ  
 前の移置まで戻すことができます。

# 2

## ブロックの動かし方<sup>うごかた</sup>



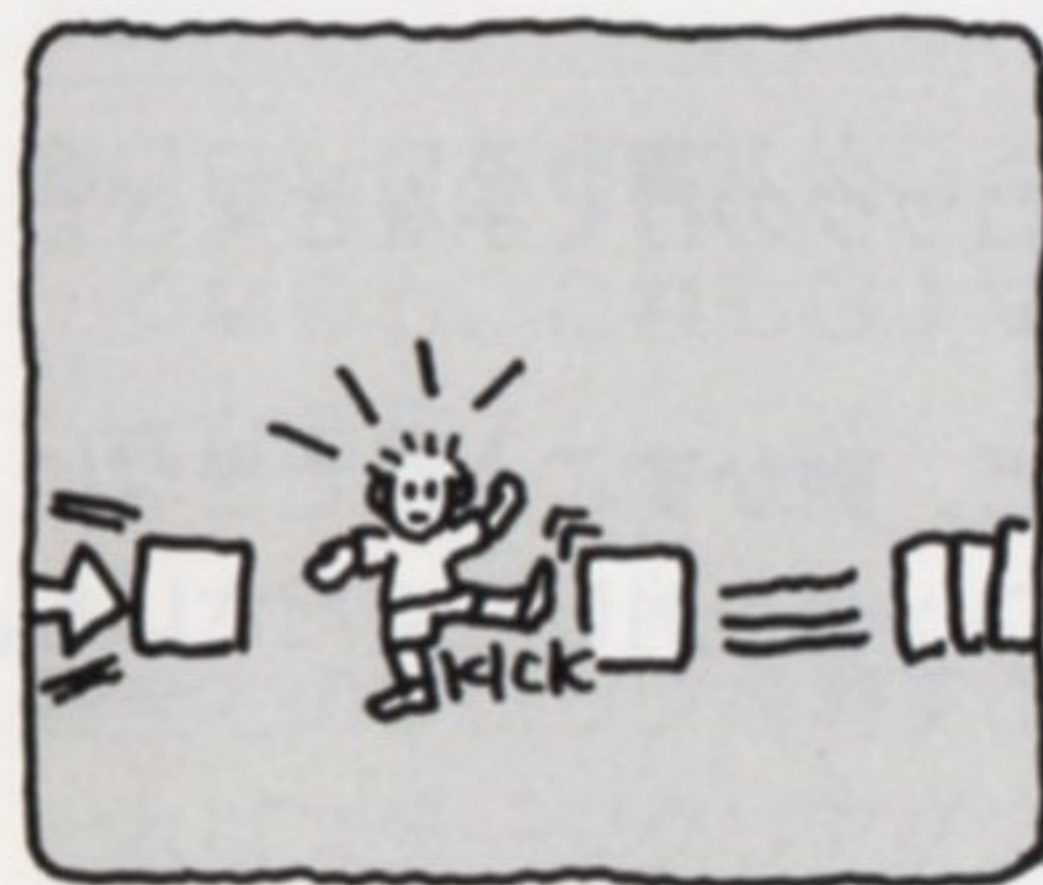
主人公のキャラクターは、自分の上下左右に隣あつ  
 たブロックを蹴飛ばすことができます。



2つ並んでいるブロックを蹴ると、先のブロックが  
 飛んでいきます。



ブロックが3つ並んでいると、蹴ることができませ  
 ん。



プレイ画面の端からブロックを押し出してしまおうと、  
 反対側のはじっこからブロックが飛び出してくるヨ！

# 3

## しょうがいぶつ 障害物



### リバウンドブロック

リバウンドブロックにオジャマキャラが当たると、はねかえます。

※注意 リバウンドブロックは、移動したり上を通ることはできませんヨ!



### ワンウェイパネル

このパネルにブロックを当てると、飛ぶ方向を矢印の方向に変えます。

※パネルを移動することはできないけれど、上を通ることはできるヨ!!



### しょうがいぶつ 障害物ブロック

それぞれの画面には、ブロックの行く手をさえぎる様々な障害物があります。

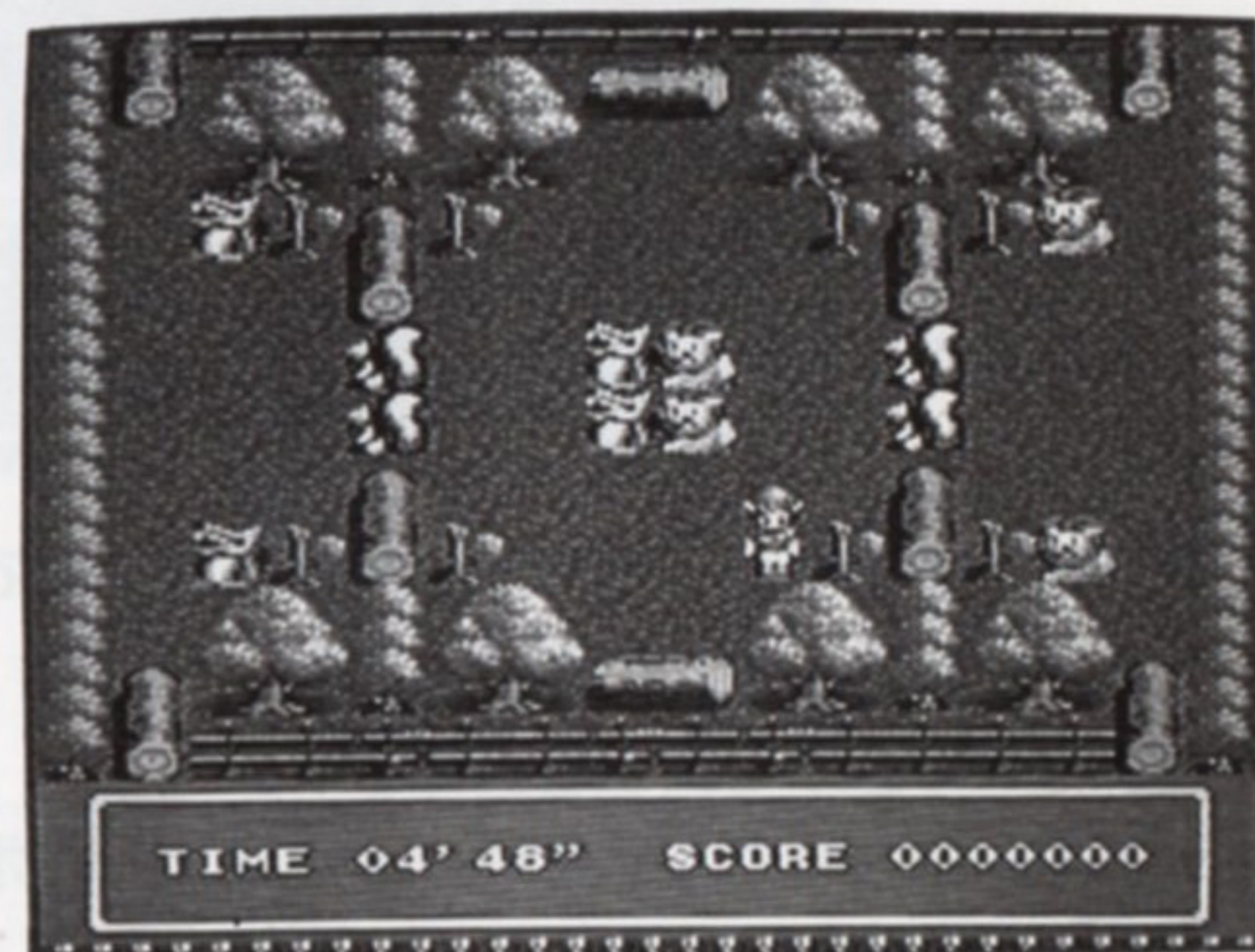
ビルや木々、テーブルなど、動かすことができない障害物をうまく使ってブロックを消してくださいね。

# 4

## ルール

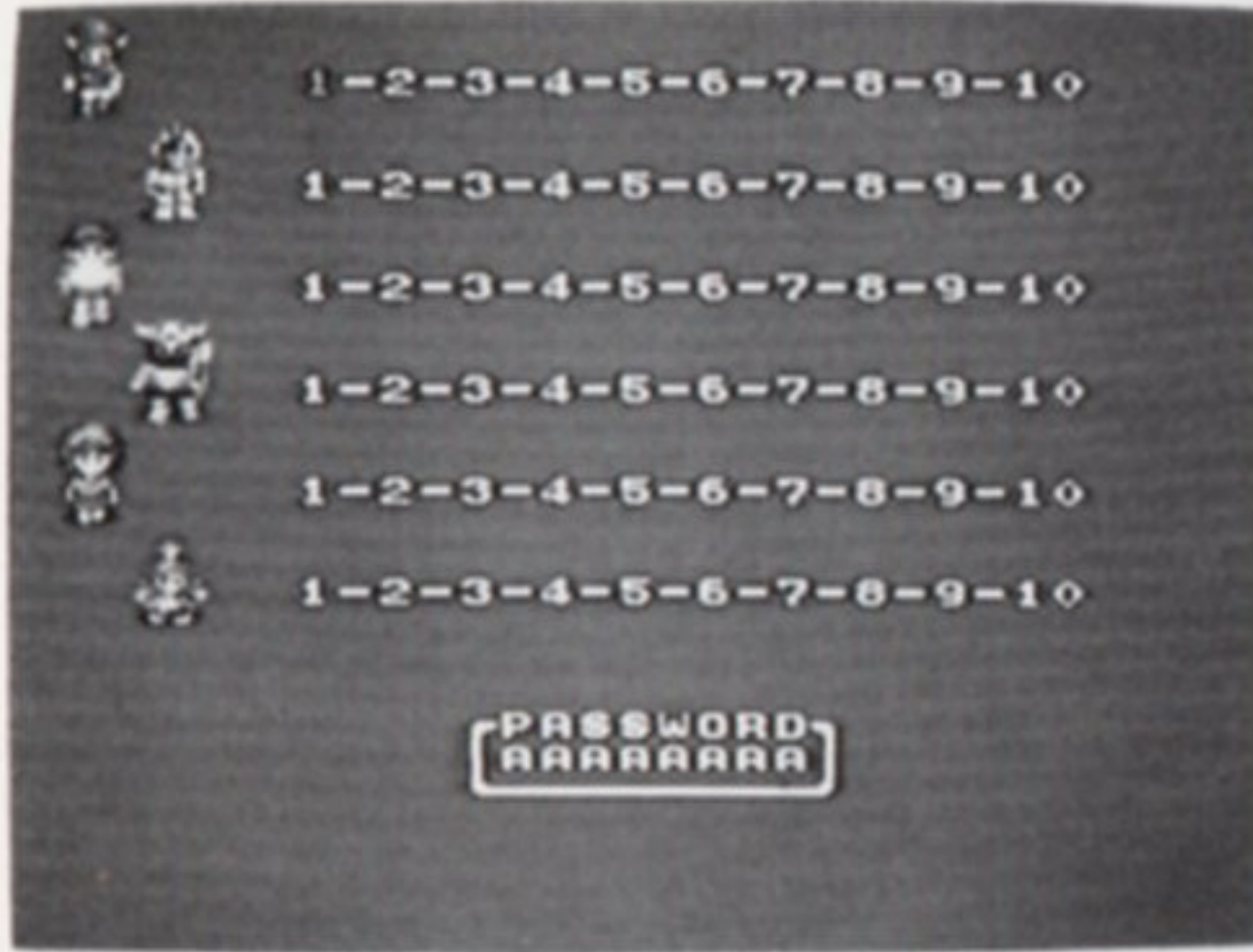


- 各ステージには時間制限があり、それを過ぎるとGIVE UPとなるぞ!
- ブロックを移動することができなくなると、これもGIVE UPとなるぞ!
- 全てのブロックを消すことができればステージクリア!!



# 5

## セレクト

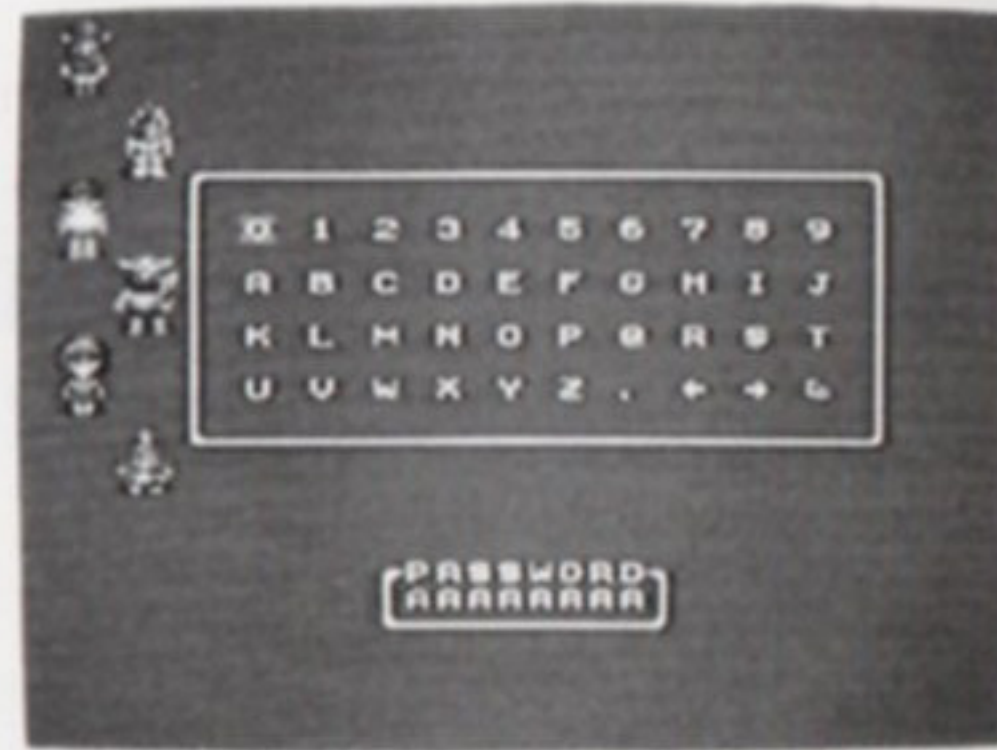


### セレクト

プレイする画面を選択します。  
十字キーで選択して、①ボタンで決定してください。

### パスワード

プレイを一時中断する場合はかならず、ステージクリアした時に表示されるパスワードをおぼえておいてくださいネ！  
中断したプレイを再開する時には、セレクト画面のパスワード入力してください。

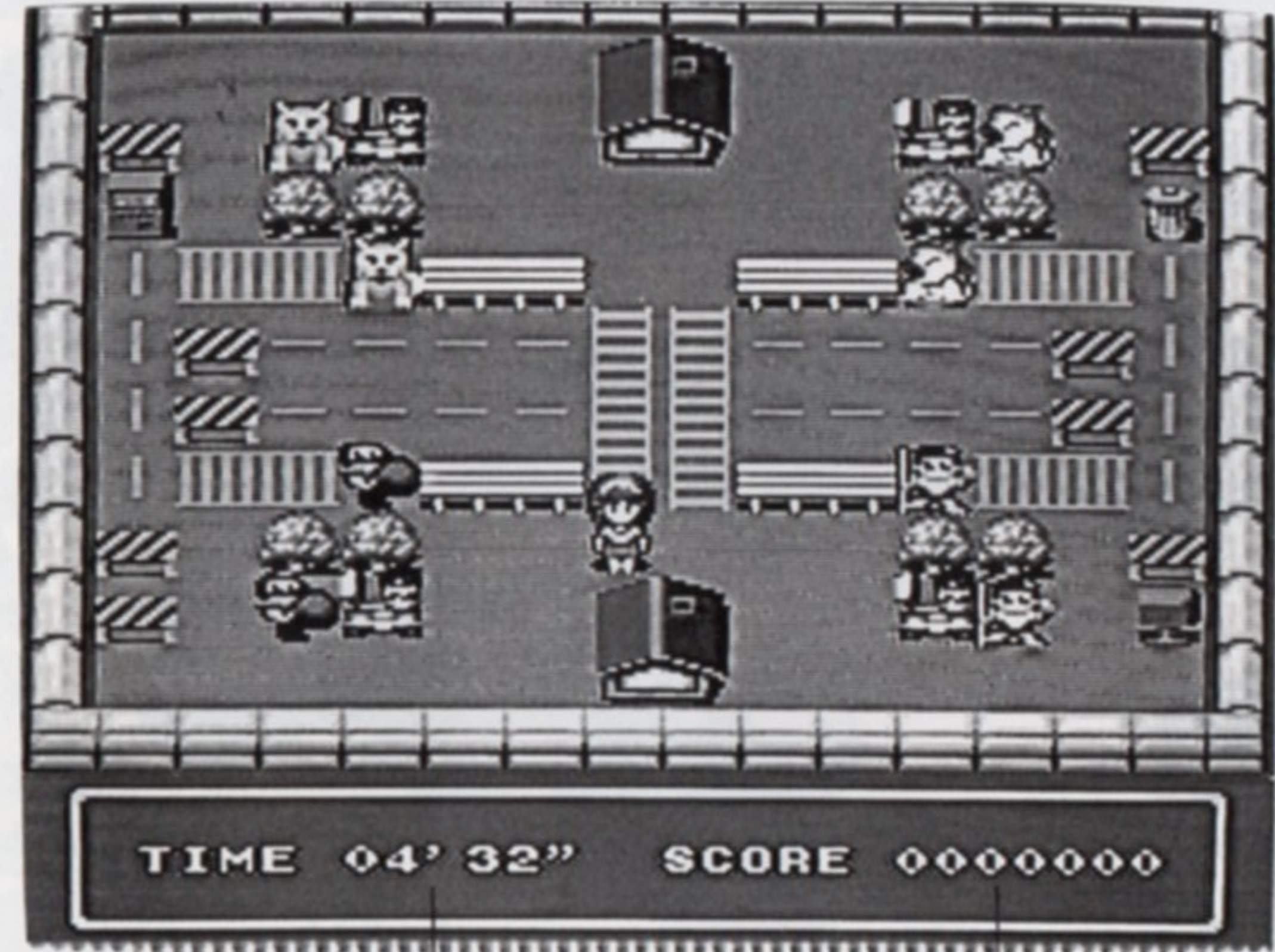


操作方法は十字キーでカーソルを移動させてから、入力ポイントを①ボタンで決定します。  
十字キーの上下で文字を変えます。  
十字キーの左右で入力ポイントを変え、①ボタンで決定します。

# 6

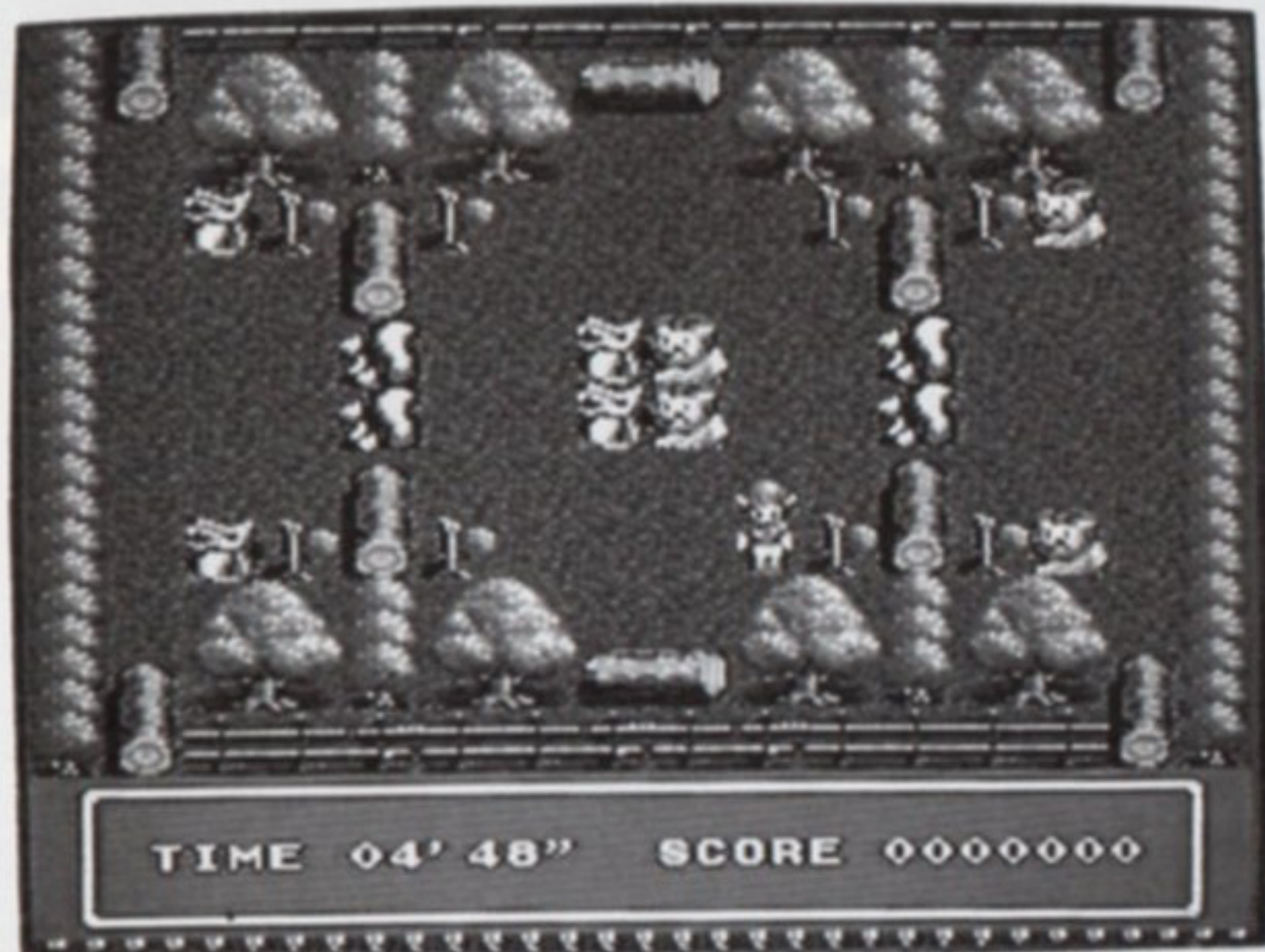
## とくてん 得点について

ブロックを当てて消すととくてんが加算されます。残った時間は、ボーナス得点として加算されます。



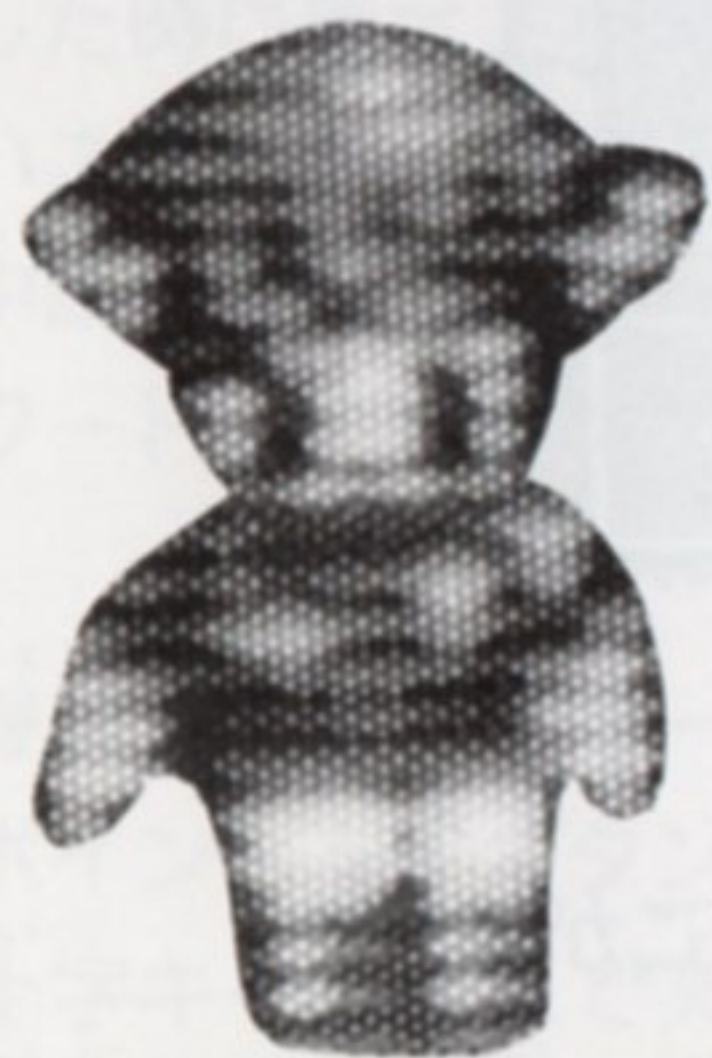
ここでプレイ画面の残りを表示します。

とくてん 得点するところが増える。



主人公はメリルの森で暮らしているエルフの男の子リム君。悪い魔女につかまった友達を助けに、野獣のすむ森の奥深くに旅立ちます。

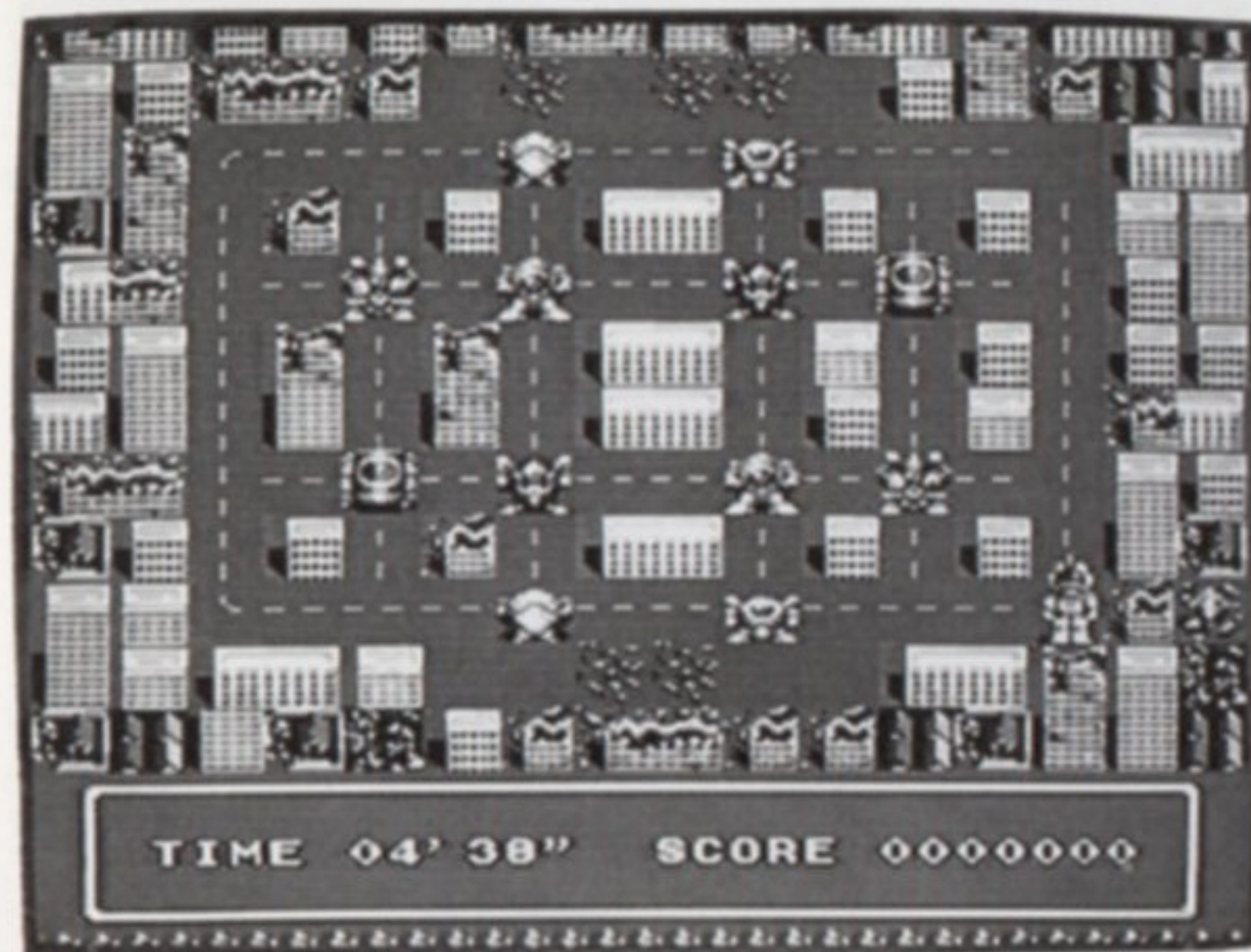
## ファンタジーステージ



エルフのリム君



森のどーぶつたち

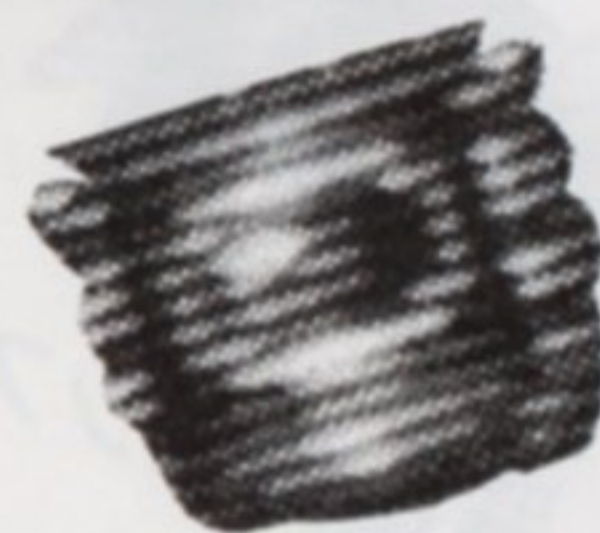


突然現れたロボット軍団が街で暴れ出した！  
 邪悪な宇宙人の地球侵略がはじまったのだ。  
 地球の大ピンチ！とその時、遠い宇宙からひとりのヒーローがやって来た。

## ロボットステージ

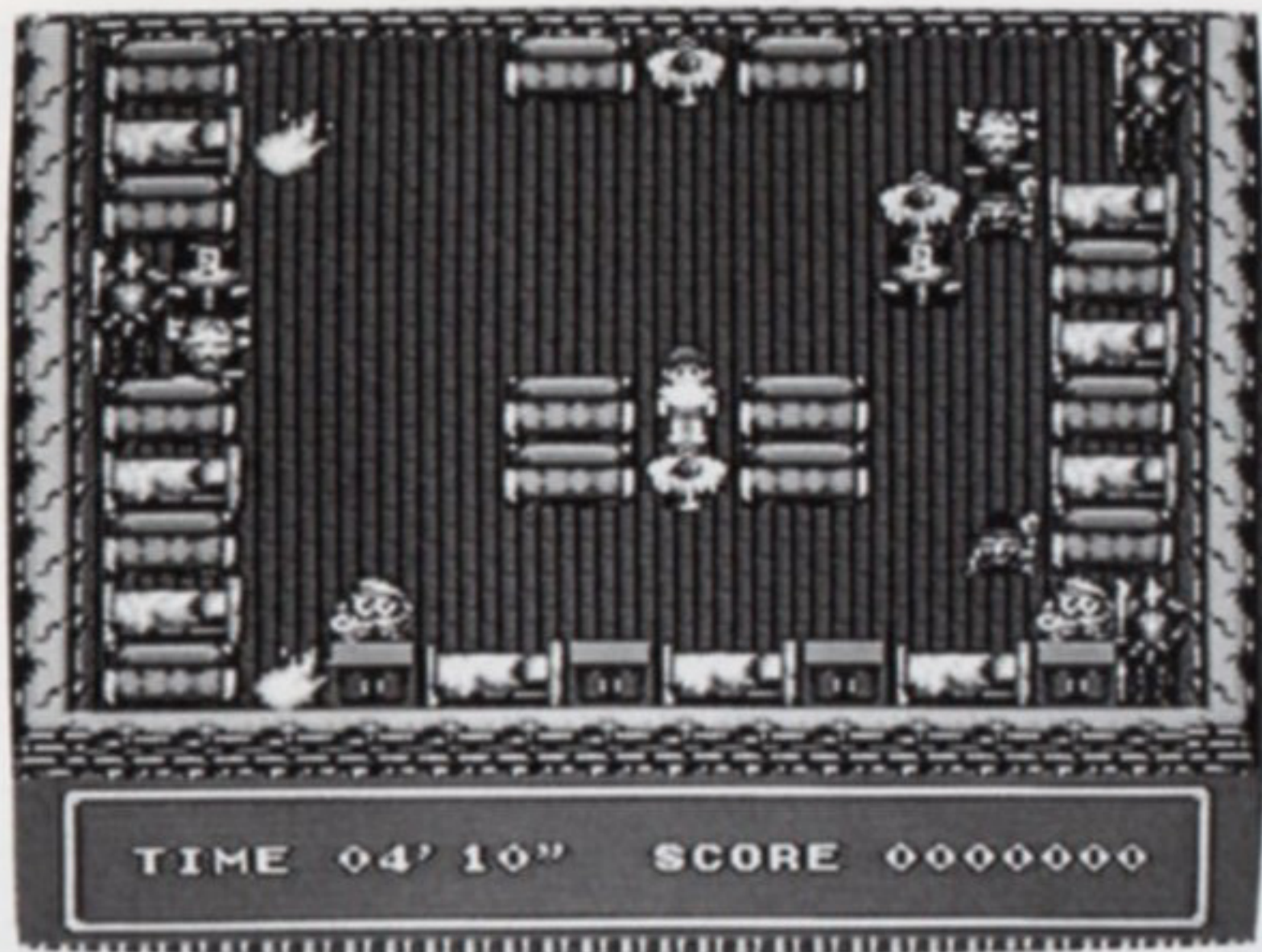


ぼくらのヒーロー  
 ミラクルマン



破壊の限りをつくすロボット軍団。  
 なかなか手ごわそうぞー！





弱虫のタロウ君。みんなの前で「ぼくは弱虫なんかじゃない!」と云っちゃったからさあ大変。みんなに勇気を見せるため、夜中の12時に3丁目の墓場で肝だめしをしなくちゃならない。はたしてタロウ君は無事にゴールできるか。

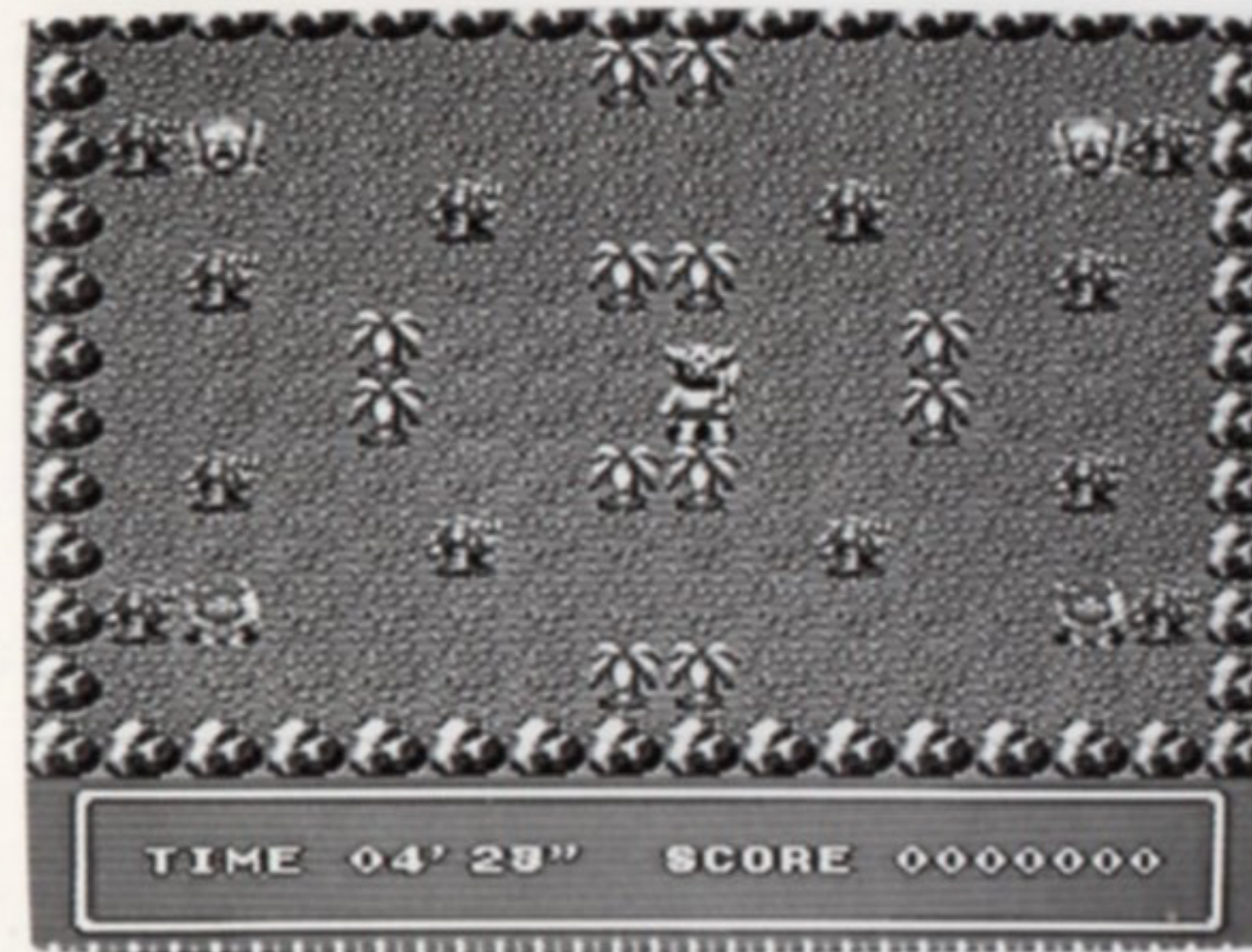
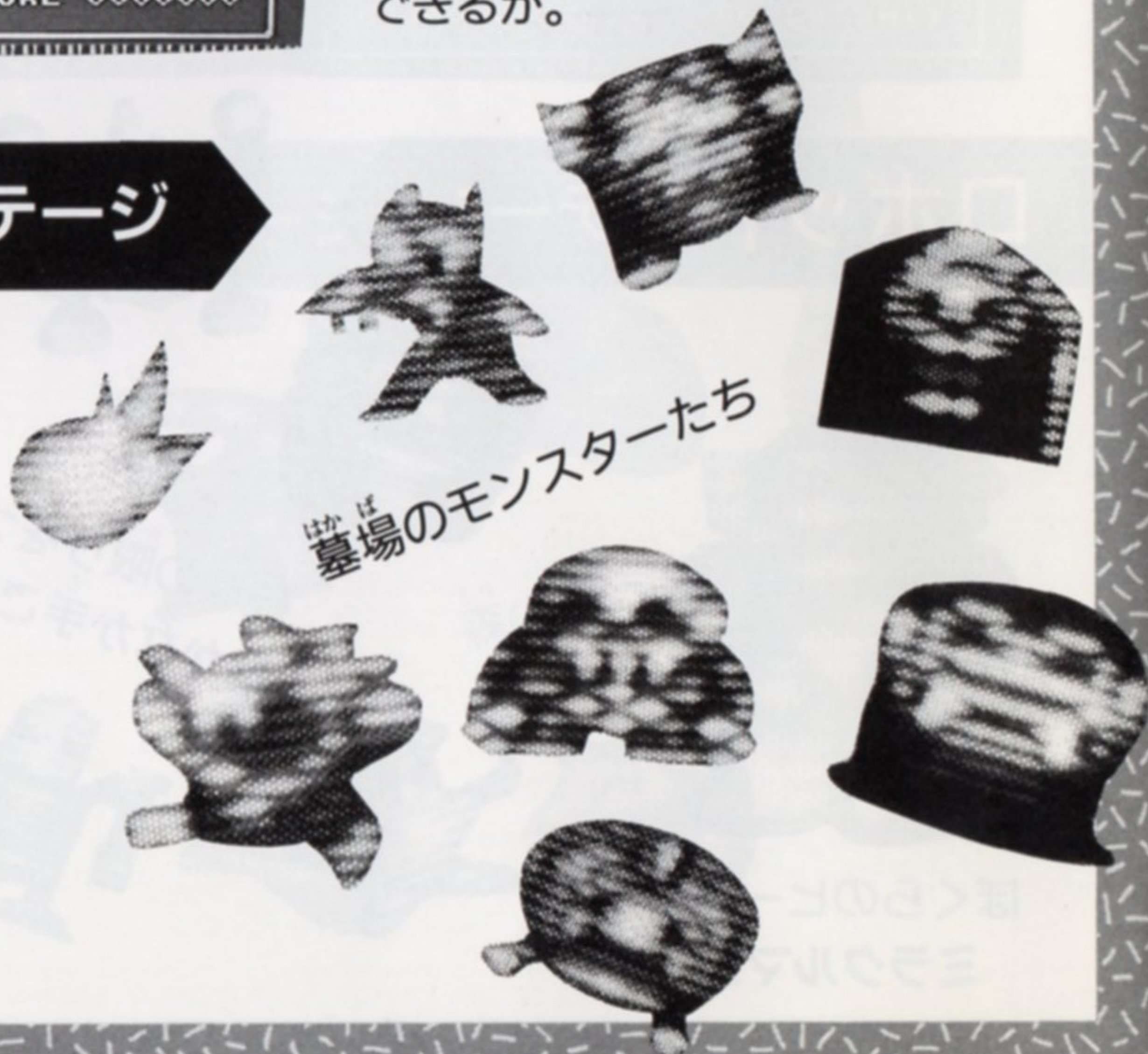
## スリラーステージ

おくびよーものの



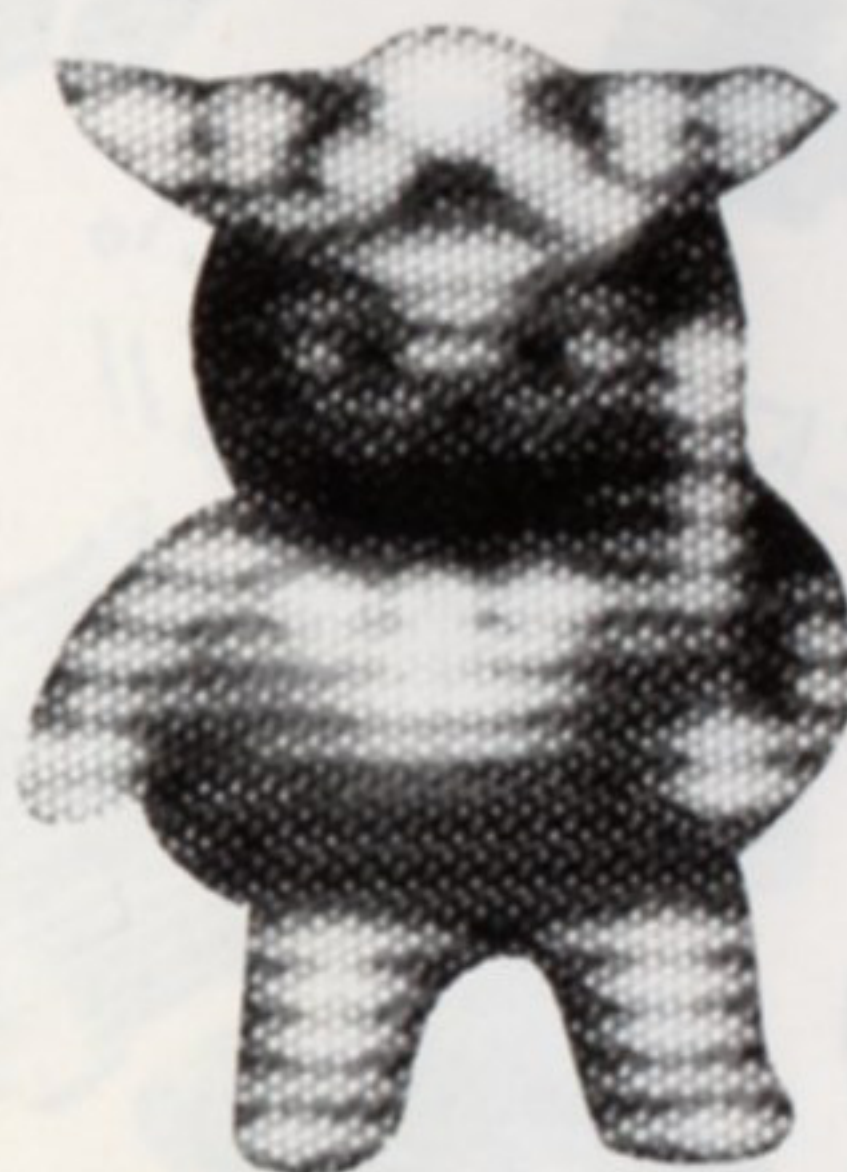
タロウ君

墓場のモンスターたち



原始人のゲンジーは今日も食料を探して狩りに出ます。家では、妻と5人の子供たちがおなかを空かして、とーちゃんの帰りをじっと待ってます。とーちゃん今日もがんばってね。

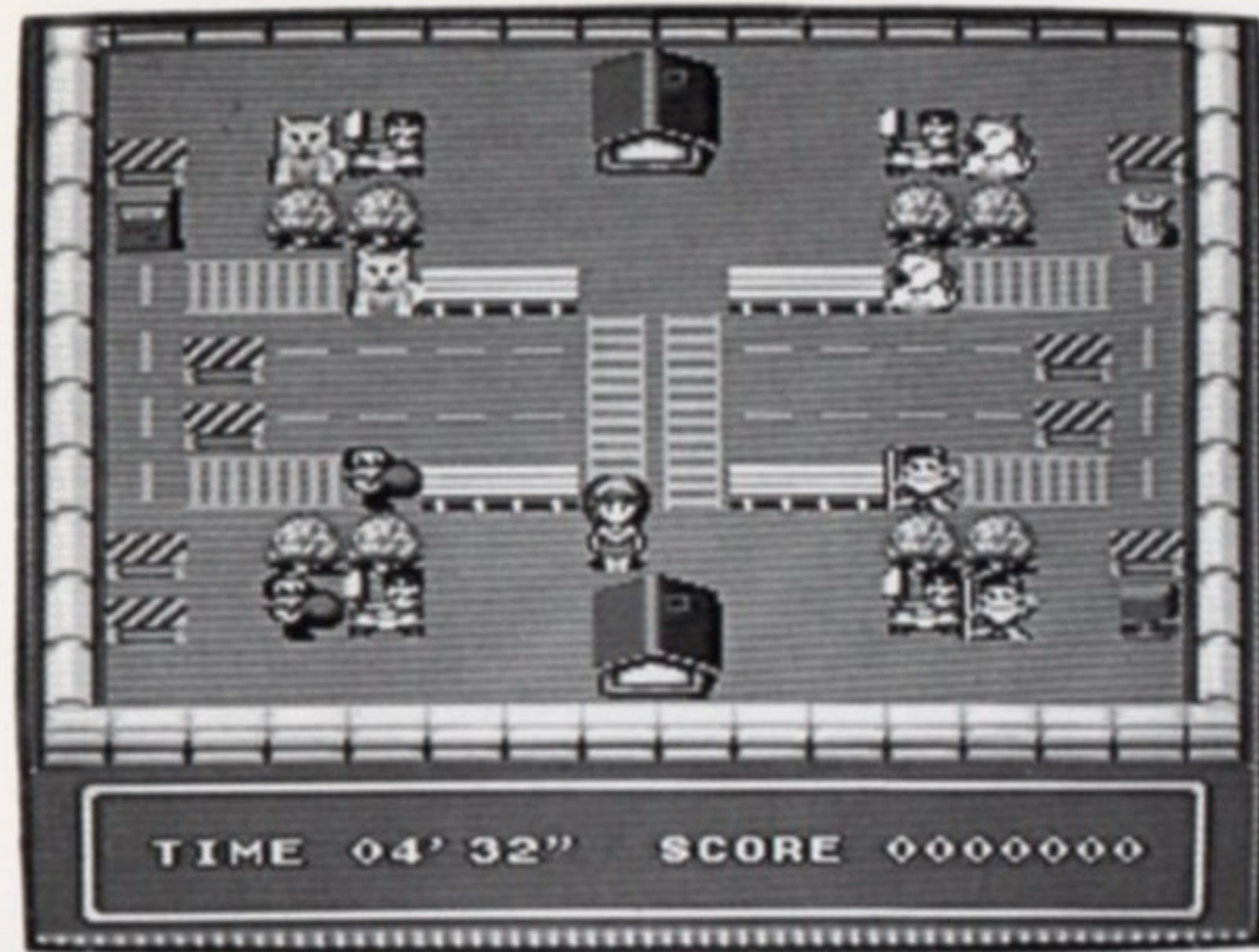
## げんしじだい 原始時代ステージ



原始人のゲンジー

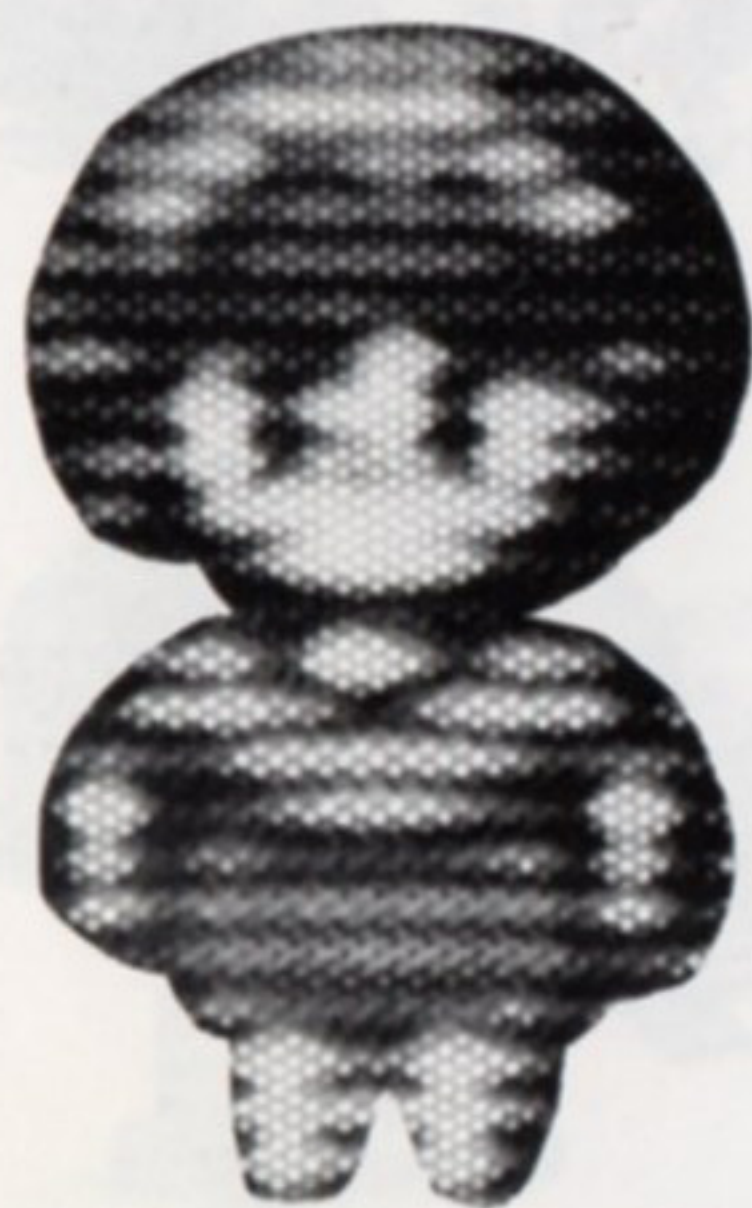
こわい恐竜たち





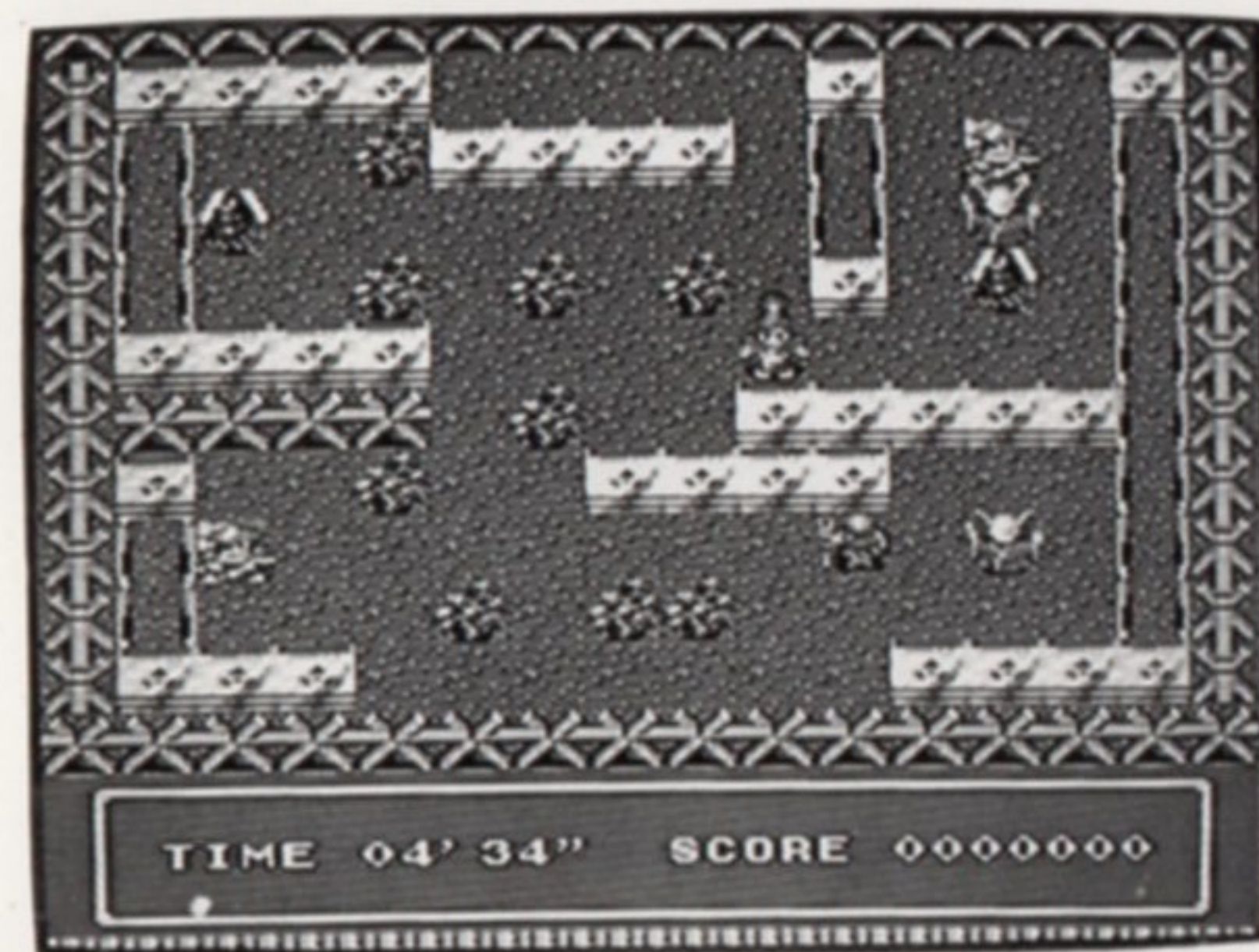
今日は大好きなタケシ君の誕生パーティー。  
 マミちゃんはプレゼントを持って彼の家にむかいます。でも変なヤツらがプレゼントを狙ってジャマをします。はたしてマミちゃんは、無事にタケシ君のところへ行けるかな？

がくえん  
**学園ラブコメステージ**



みんなの人気者 にんきもの マミちゃん

タケシのところにや行かせない。  
 プレゼントはオレのもんだ!!



時は戦国。天下統一の野望に燃える戦国少年「ナガノブ」通称ノブちゃん。  
 もって生まれた勇氣と頭脳で、戦国の世を平定するためにたった1人で立ち上がったのでした。  
 ノブちゃんに天下は統一できるか!?

せんごくじだい  
**戦国時代ステージ**



野望の子供 やぼうこども ノブちゃん

天下を狙う強者たち。  
 こりやたいへんだー!!