

テレネット
ユーザーズクラブの
お知らせ!!

ゲームフリーク必読の ☆☆テレネット情報誌!!

テレネットユーザーズクラブは、キミと日本テレネットをつなぐパイプ役だ。豪華な会報の発行や、プレゼントなどのハッピーな企画が盛りだくさんだよ。入会してみたい人は、官製ハガキに住所・氏名・電話番号と、「入会案内希望」と書いて、〒162 東京都新宿区東五軒町1-9 片岡ビル 株式会社日本テレネット ユーザーズクラブ宛に送ってね。キミも今すぐハガキを出そう!!



特典

- その1:豪華会員証発行
- その2:2ヶ月に1度、A4サイズのオールカラー会報発行
- その3:オリジナルグッズ販売
- その4:プレゼント企画

号と、「入会案内希望」と書いて、〒162 東京都新宿区東五軒町1-9 片岡ビル 株式会社日本テレネット ユーザーズクラブ宛に送ってね。キミも今すぐハガキを出そう!!



**ゲーム大好き人間大感激の
最新情報がいっぱいだよ!!**

TE system

CD-ROM²
SYSTEM
PC Engine

デコボコ

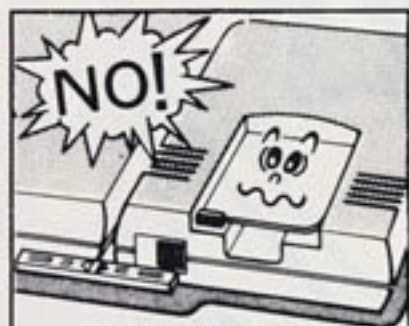


RENO
Renovation Game
株式会社日本テレネット
TEL 03-284-1151

このたびは、日本テレネットのCD-ROMディスクをお買い上げいただき、誠にありがとうございました。
 ご使用前に、この「取扱説明書」をよくお読みいただき、正しい使用方法で愛用ください。なお、この「取扱説明書」は、大切に保管してください。

●セット時の注意

- ①まずINTERFACE UNITとCD-ROM²、PC Engineが正しく接続されているかどうか確認してください。
- ②CD-ROMディスクを楽しむためには、システムカードが必要です。CD-ROMディスクをCD-ROM²に、システムカードをPC Engine本体にしっかり差し込んだのちに、INTERFACE UNIT、PC Engine本体の順にスイッチを入れてください。
- ③また、PC Engine本体のスイッチを入れたままシステムカードの抜き差しを行うと、PC Engine本体及びINTERFACE UNITの故障の原因になりますので、絶対に行わないでください。
- ④CD-ROMディスクには、表と裏があります。必ず、レーベル面(ゲームタイトルなどが記されている面)が上になるようにCD-ROM²にセッティングしてください。
- ⑤CD-ROM²システムが正常に作動している場合は、左のような画面が最初に表示されます。この画面が表示されない場合は、INTERFACE UNITについている「取扱説明書」を参考にしながら、操作方法にまちがいがいがないかどうか確認してください。



スイッチを入れたまま、カードを出し入れしない。



CD-ROMディスクは、**CD-ROM²SYSTEM** 専用のゲームソフトです。

*CD-ROMディスクは普通のCDプレイヤーでは使用しないでください。コンピューター用のデータがオーディオ機器に悪影響を及ぼす場合があります。

★万一製品に当社の責任による不都合がありました場合、新しい製品とお取り替えいたします。



レースに勝って
 王女様たちと
 結婚しちゃおう!!

★ワガマンマー王子には負けられないっ!?

ところは、はちゃメツチャー王国。レースが大好きなボヨン国王は、自分の娘たちの結婚相手をレースで決めることにしました。娘

たちもレース好き、国王の話を聞いて大喜び。でも問題はここから。娘たちの大嫌いな、隣の国のワガマンマー王子も出場することになってしまったのです。勝つためなら、どんな



キタないこともやるワガマンマー王子……。ここはひとつ、キミがレースで優勝して、王女と結婚しちゃおうってのもいいんじゃない?

ゲームの 目的は…



PUSH RUN BUTTON!
BEGINNERS MODE

↑タイトル画面時にセレクトボタンを押すと、モード選択ができるよ!

● 栄光のゴール目指して突っ走れ

愛車デコポッカーを操作して、オジャマキャラや地形の障害をよけながら、ゴールを目指してひた走ろう。ステージは全部で10種類。賞金をかせぎ、デコポッカーをパワーアップ。レースの結果でもらえるポイントが、最後にいちばん多いプレイヤーが優勝だ。それに、このゲームには難易度セレクト機能がついているんだ。ちょっとムズかしいなと思ったら、これで自分の腕にあわせて設定してね。

- ◎Beginner's ビギナーズ……画面のフレームに触れてもノーダメージ。
- ◎Easy イージー…… スピンしても、マイキャラは上を向いている。
- ◎Hard ハード……修理代が倍額。ライバルも手強いぞ~!!

みんなで 遊べるぞ!

● マルチタップで5人同時プレイ

タイトル画面がでたら、ランボタンを押すとゲームが始まるんだ。ここでマルチタップとパッドをつなげていれば、みんなで同時に遊べるよ(最高5人まで)。レースに参加する人は、ランボタンを押してから3秒以内に、もう一度ランボタンを押してね。さあ、がんばろう!!



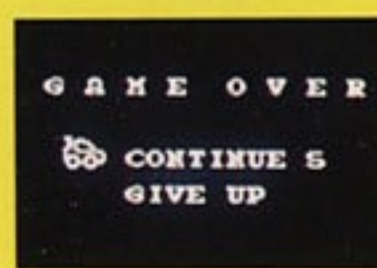
↑ゲームに参加する人は、ランボタンを押そう。↓さあレースが始まるぞ。心の準備はいいかな!?

STAGE 01
ハイゲーン

ゲージに 注目しよう

● ダメージを 受けるなよ!

レースの途中でダメージゲージが0になると、残念ながらリタイヤだ。1人プレイのときは、コンティニュー(5回まで)でそのステージの最初からやり直せるよ。複数プレイのときは、



ショップで修理して次のレースから出場できるんだ。持ち金が0のときはゲームオーバーだけだね。



↑ライバルから攻撃されたり、障害物に当たるとダメージを受ける。画面のフレームにひつかかっても、スピンしてダメージを受けるんだ。

パッドの 操作方法

● 操作はカンタンだよ!!

画面のフレームに弾かれているときは、操作不可能だ。点滅と回転が終わったら、ノーマルモードすかさず体制を整えてね(Normal Mode)。

+キー

- ★左右でデコポッカーの向きを変えます。
- ★上下でアイテムを発射。上を押せば前方へ、下を押せば後方へ発射します。前後どちらかのアイテムもあります。

RUN SELECT

- ★ラン……ポーズ。★セレクト……持っているアイテムの選択ができます。
- ★ラン+セレクト……リセット。



II ボタン

- ★アクセル。押すと徐々に加速し、放すと徐々に減速します。★ショップではコマンドをキャンセルします。

I ボタン

- ★ジャンプ。ジャンプをすると減速しますが、アクセルを押したままならうまくジャンプできます。
- ★ショップではコマンドを決定します。

ショップで
お買物を!

●デコボッカ ーをチューニングしよう!!

レースが終わると、結果によって得点と賞金がもらえるんだ。◆ショップ画面……修理は、受けているダメージによって修理代が違うんだ。アイテムを買うときは、カウのコマンドを選択し、カーソルを買いたいアイテムの位置に+キーで移動して、①ボタンで決定してね。また、同じ部類の装備アイテムは複数と同時に装備できないよ。

※①この数字のステージ終了後に売っているよ



①ステージの途中で、ダメージを回復するハートが出るよ。

1	🏆	5 POINT	4000 G
2	🥈	5 POINT	3500 G
3	🥉	4 POINT	3000 G
4	🏆	3 POINT	2500 G
5	🏆	2 POINT	2000 G
6	🏆	1 POINT	1500 G

②全レース終了後に得点がいちばん高い人が優勝なんだよ。

③アイテムには、装備アイテムと使用アイテムがあるぞ!

エンジン	2500	👍
ブーナー	1500	👉
トゲトゲ	600	👍
ボディ	1500	👍
タイヤ	4000	👍
タイヤ	3500	👍
トランピロン	2000	👍
マイト	3000	👍

ルドンハ———500G
ハンドル操作を、左右逆にしようんだ。【装備】
⑦⑨

ツルリンコ———800G
ツルリツとすべっちゃう、オイルだよ。3回使える。【使用】
①③⑤⑦

マイト———300G
爆弾だ。1個につき、爆弾を10発撃てるんだ。【使用】
①②③⑤

トゲトゲ———600G
忍者がよく使うという、マキビシだ。10回使える。【使用】
①⑤⑥

エンマクン———1000G
自分の周りをエンマクンが回り、守ってくれる。3回。【使用】
①②③④⑦⑧⑨

ナマイト———1000G
強力な地雷だぞ。5回使えるよ。【使用】
③④⑤⑦

ニトロン———1500G
バツグンの加速力を得られるんだ。3回使える。【使用】
①②③④⑤⑥⑦⑧⑨

アッチー———1500G
なんと火炎放射器なのだ。5秒間有効。5回使える。【使用】
②④⑥⑧⑨

トランピロン———2000G
通常よりも高く、長い間ジャンプできるんだ。【装備】
②④⑥⑧

イタイヤ———3500G
ヘタイヤよりも滑りにくく、溶岩でもだいじょうぶ。【装備】
④⑤⑥

クエスチャン———7000G
アイテムが減らなくなる。ムテッキーとの併用は不可。【装備】
⑦⑨

パンチン———1500G
貫通能力がある、すっごいショットだ。5発撃てる。【使用】
①②⑤⑦⑧⑨

ヘタイヤ———1500G
通常のタイヤよりも滑りにくくなるよ。【装備】
①③④

ヘボディ———2000G
すべてのダメージを、通常の3/4にするぞ。【装備】
②③④⑧

ムサイル———2500G
マイトより強力なミサイルだ。8発撃てるぞ。【使用】
①②③⑤⑥⑦⑨

イボディ———4000G
すべてのダメージを、通常の1/2にするスゴイヤツ。【装備】
⑥⑧

ムテッキー———9900G
ダメージを一切受けない。クエスチャンとの併用不可。【装備】
⑥⑧⑨

全10面を
突っ走れっ!

●人生、山アリ谷アリ何でもアリ

さて、キミを待ち受けているコースは、全部で10種類用意されているぞ。名前はみんなヘンテコだけど、ナメてかかるとタイヘンだ。特に注意してほしいのは、ユッキーとコーリンとカザーンだ。ユッキーとコーリンは、路面がツルツル滑るんだ。そしてカザーンは、溶岩の上を走るとダメージを受けてしまうぞ。くじけないでねっ!!



STAGE. 1

STAGE. 2

STAGE. 3

ミズーシ

STAGE. 5

STAGE. 4

カザーン

STAGE. 6

カーワ

STAGE. 7

STAGE. 8

STAGE. 9

ヤシマー

STAGE. 10

ツミツッキー

ワンポイント
アドバイス

デコボツカーの操作は、意外とデリケートなんだ。あらい操作をするとまっすぐ走らないな〜なんてこともあるかもね。そこで、ちょっとだけアドバイスしちゃおう!!



↑+キーの操作は、グッと押さず
に指先でチョンと押すようにね。

↑ジャンプ中は、安定した操作ができるぞ。これを利用しよう。

~Legend of Dekoboko~

オープニングテーマ

走るワガマンマー

唄 トリオ THE 味噌
作詩 西 健一
補作 須賀正人
作曲 小川史生

走れ! ハイゲーン デコポッカー
カザーン ユッキー 乗り越えて
目指せ! ゴールを ワガマンマー
可愛いあの娘が 待ってるぞ
そうさ テレビは貸し切りだ
みんな集まれ
おにいちゃんも おねえちゃんも
親戚そろって よーいどん
あっち行ってこっち行って ランララ ランランラン
スタートダッシュで ぶっちぎり
あっち向いてこっち向いて おっぺけ べっぺっぺっ
デコボコ伝説 僕の優勝!

行くぞ! ヤンマー デコポッカー
ミズーン コオリン 注意して
使え! アッチー ワガマンマー
火炎放射器 ポウポウポウ
そうさ 鍛えたこの指にや
敵など いない
ひい爺ちゃんも ひいばあちゃんも
やり始めたら やめられない
それ見ろほら見ろ すっとこ どっこいびー
ピョワーンとジャンプすりゃ 僕の勝ちさ
どうしたこうした すらすら スイススイッ
デコボコ伝説 はんになら びろびろびんっ
あっち行ってこっち行って ランララ ランランラン
スタートダッシュで ぶっちぎり
あっち向いてこっち向いて おっぺけ べっぺっぺっ
デコボコ伝説 僕の優勝!

エンディングテーマ

Sunset Start Line






唄 シンシア
作詩 彩恵津子
作曲 小川史生

消えゆく 黄昏
乾いた風を浴びて
遠くを 見つめる瞳
You're My Flame
目指してきた この場所に
今 着いたのに
二人の描く思いは
もう 遥か
Sunset Start Line
彼方までの 旅人
Blandnew Start Line
夢はまるで あの雲
形かえてゆく
Every Start Lines

あなたの 鼓動を
感じ続けていたい
変わらず 側にいること
信じて
閉ざされた扉 壊し
外 出たあの日
手に入れた物は
One Way Ticket 愛の
Sunset Start Line
夜のとばり 降りても
Blandnew Start Line
星が嘘を ついても
二人同じ 夢を 見ていたい

シーディー ロム ディスク ● 保管上の注意

COMPACT
disc

 <p>汚さないで!</p>	<p>●信号読み取り面(レーベル面の反対側の光った面)を汚さないように注意してください。汚れた場合は、やわらかい布で、中心部から外周部に向かって放射状に軽く拭きとってください。</p>	 <p>汚れた時は、やわらかい布でふいてね!</p>
 <p>キズには弱いんだ!</p>	<p>●CD-ROMディスクにキズをつけないようにしてください。ケースからの出し入れの際は、こすりキズをつけないよう、特に注意してください。</p>	 <p>やさしく、出し入れ!</p>
 <p>文字を書かないでね!</p>	<p>●レーベル面に、鉛筆やボールペンなどで文字を書いたり、シール等を貼らないでください。読み取り面にキズをつける恐れがあります。CD-ROMディスクを曲げたり、センター孔を大きくしないでください。</p>	 <p>孔を大きくしないで!</p>
 <p>いつまでも大切にね!</p>	<p>●プレイ後は元のケースに入れて保管してください。また、CD-ROMディスクは、高温、高湿の場所には保管しないでください。</p>	 <p>温度、湿度にも注意して!</p>

★このディスクを無断で複製すること、及び賃貸業に使用することを禁じます。