

Konami®

PIPPOLS™  
ピポルス © 1985 Konami

HOW TO PLAY  
遊び方

Konami®



コナミ株式会社

〒102 東京都千代田区九段南2丁目3-14 TEL. 03(262)9111



## ピポルス

昔々、人々と妖精達とが、一緒に楽しく暮らしていた頃のこと。人々の大切にしている“光”を、闇の妖精達がうばいってしまった。さあたいへん。人々は一日中、暗やみの中で暮らさなくてはならなくなりました。一方、闇の妖精達は、人々に見えないのをいいことにやりたい放題、暴れ回って人々をおびやかすようになってしまいました。

闇の妖精達をしずめるには、この世に再び“光”を取り戻すしかありません。

そこで、勇敢な少年ピポルスは、“光”がつかまっているという、幻の水晶玉“HOLY GEM”を求めて、花の国メリーランドへと出発したのでした。

ところが、行く手には闇を支配する妖精達がうようよ、ピポルスを阻止しようと待ちかまえているのです。しかも、メリーランドは、花の国、森の国、石の国、枯木の国といった国々に囲まれており、闇の妖精達の魔法によって複雑にからみ合っているのです。

さて、ピポルスは、無事にメリーランドへたどり着き、“HOLY GEM”を持ち帰ることができるのでしょうか？!



## とうじょう 登場キャラクター



●ピポルス(プレイヤー)  
PIPPOLS  
勇敢な少年、光を手に入れるためHOLY GEMを求めて大冒険をする。



●ヌルヌル  
どこまでも追いかけてきて煙も吹く妖精。頭は良くないが、しつこい。



●ビットン  
全身毛むくじゃら、ボンボン飛びながら移動する。真横にいると危険。



●ヒューリー  
目が悪い?!のでフワフワと空中を漂よう。大変自ざわりである。



●ガイコツ  
上と下から次々と飛び出してくる。すばやく振り返って連射するのガイツ。



●トゲトゲ  
くるくると回りながらいったりきたり。むやみに動くとぶつかってしまう。



●ウイリー  
単独だったり、群れになったり、大変頭が良い。手ごわいので慎重に。



●ネズミ  
キョロキョロ・ウロウロずばしつこいので、注意してやっつけよう。



●岩  
通路に落ちているものと、ころがってくるものがある。ころがる岩はやっつけられない。



●ちようちよ  
群れになってひらひらと飛んでくる。見とれてちゃダメだよ。



●フィールドアーミー  
ビットンの親類?! ひたすら横ジャンプすることを楽しむ。



●コイン  
黄色と白の2種類がある。それぞれ4つ、のがさず取るとパワーアップできる。



●HOLY GEM  
この中に“光”がつかまっているという幻の水晶玉。ピポルスはこれを求めて旅に出たのである。

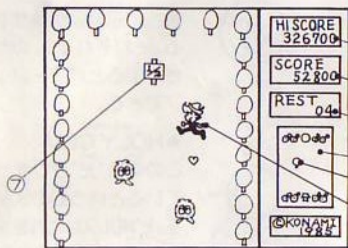


●フルーツ  
途中、ところどころに落ちている。これを取るとボーナス点がもらえる。



# 1. 遊び方

- ①このゲームは1人用です。
- ②キーボード、ジョイスティックどちらでも遊べます。
- ③スペースキー、またはショットボタンを押すとゲームスタートです。
- ④プレイヤーは最初3人です、20000点で1人増え、以後60000点ごとに1人ずつ増えます。
- ⑤プレイヤーは、通路の部分のみ、自由に動きまわることができます。
- ⑥通路にあるフルーツを取ると、ボーナス点がもらえます。
- ⑦時計、十字架、赤いくつ、青いくつを取るとパワーアップできます。
- ⑧プレイヤーは前後のみスペースキー、またはショットボタンを押して、ハート攻撃をすることができます。
- ⑨1つの国を抜けると分かれ道があります。そこで右へ行くか、左へ行くかでそれ以降の進路が変わります。
- ⑩無事、メリーランドに到着すると、次からは逆スクロールになります。さて、無事“HOLY GEM”(幻の水晶玉)を手に入れて、再び村へ帰り着くことができるでしょうか……？



- ①最高得点
- ②プレイヤーの得点
- ③残りプレイヤー数
- ④全体のマップ
- ⑤現在いる国の位置を表わす。
- ⑥プレイヤー
- ⑦パターンのどこまで来たかを表わす表示 (1/4, 1/2, 3/4)

# 2. 操作方法

	カーソル(レバー)	スペースキー(ショット)
①	①前 進	ぜんぼう 前方へハート 攻撃
②	②左 ジャンプ	ぜんぼう 前方あるいは後方 へハート 攻撃 (カーソルの上・下で操作)
③	③右 ジャンプ	
④	④後 退	こうほう 後方へハート 攻撃

# 3. パワーアップ



## ●タイムストップ

これを取ると画面中の敵がストップしてしまう。その間に敵にタッチすればやつつけられる。



## ●十字架

これを取ると一発逆転、画面中の敵が一度に消えて高得点ももらえる。



## ●赤いくつ

黄色いコインをのがさず4つ続けて取ると出現する。これを取るとスピードアップする。

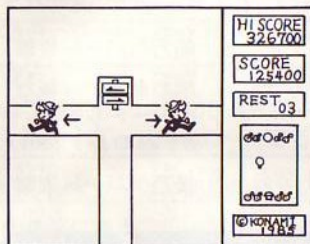


## ●青いくつ

白いコインをのがさず4つ続けて取ると出現する。これをとると自由に左右へ移動できる。

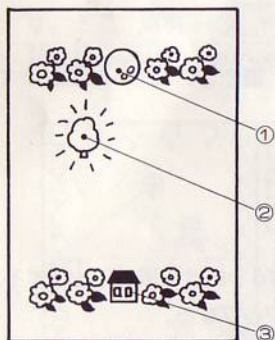


## 4. パターンクリアについて



↑一つの国を抜けると（パターンクリアすると）分かれ道があります。右へ行くか左へ行くかを決めて進んで下さい。次の国（次のパターン）へワープします。一度その国へ進むともう後戻りはできません。いつまでも決断しないしていると逆スクロールが始まり、引き返してしまいますよ。

## 5. マップについて



スコアボード上のマップは、プレイヤーがパターンクリアするごとに変わります。

- ①メリーランド、目的地を表わす。
- ②現在プレイヤーのいる国の場所を示す。
- ③スタート地点、最終地点を表わす。

このマップは、現在プレイヤーのいる国とメリーランドとの位置関係の目安になります。ただし妖精達の魔法がかかっているので、分かれ道で右へ進んだからといって右へ進むとは限りません。逆戻りすることもあります。

パターンクリアするごとに右へ行ったり左へ行ったり、きちんと覚えておきましょう。

## 6. テクニック

- ところどころにある黄色いコインをのがさず4つ取って、青いくつでパワーアップすること。わずらわしい迷路にまどわされることなく敵をやっつけられます。
- 振りかえりざま前後に連続ハート攻撃。これさえマスターすれば、ガイコツだって怖くない！
- 真横に敵が並ばぬよう、左右確認は怠らないよう……注意！
- それぞれの敵の動きをはやくつかんで攻略法をみだそう。

## 7. スコア

- 赤いくつ、青いくつ……………5,000点
- 十字架、時計、ブラカード……………3,000点
- 編隊飛行する敵を全部やっつける……………1,000点
- 時計・十字架でパワーアップしてやっつけた敵……………1,000点
- 一つの国をクリアする時、追ってきた敵……………1,000点
- 群れて出現する敵を全部やっつける……………500点
- 落ちている岩をこわす……………500点
- 同種類のコイン・フルーツをのがさず取る……………100点、500点、1,000点、以後2,000点
- ワイリー……………100点
- ヌルヌル・フィールドアーミー……………80点
- ヒューリー……………70点
- ビットン・編隊飛行する敵……………60点
- ネズミ・トゲトゲ・ガイコツ……………50点

- この製品はMSX規格のパーソナルコンピュータに共通してご使用いただけます。
- カートリッジを着脱するときは必ず本体電源をOFFにしてください。
- 精密機器ですから絶対に分解しないでください。
- この商品はコナミ工業株式会社が開発したオリジナル作品です。当社の許可なく、映像、音響、プログラム、印刷物などの、全部又は一部を複製することを禁じます。