



あ ま か ら

〜華麗な9人の少女〜



© 2002,2003 F&C・FC02/F&C co.,Ltd./NEC Interchannel, Ltd.





ドリームキャスト専用ソフトのご使用前に

保護者の方へ 小さなお子さまがご使用になる場合は、必ず保護者の方が一緒に読んで説明してあげてください。

注意

●このソフトを使用するときは、部屋を明るくし、目に負担が掛からないようテレビ画面から十分に離れてください。また、健康のため、1時間ごとに10～20分の休憩をとり、疲れているときや睡眠不足での使用はおやめください。長時間の使用またはテレビ画面に近づいて使用すると、視力低下の原因となります。●ごくまれに、強い光の刺激や点滅、テレビ画面などを見ていて、一時的に筋肉のけいれん・意識の喪失等の症状を起こす人がいます。こうした経験のある方は、このソフトを使用する前に必ず医師と相談してください。また、使用中にこのような症状が起きたときは、すぐに使用をやめ、医師の診察を受けてください。●ディスクは回転が完全に止まってから取り出してください。回転中のディスクに触ると、ケガやディスクの損傷の原因となります。●このディスクは、ドリームキャスト専用です。オーディオ用のCDプレイヤーで使用すると、大音量によって耳に障害を被る恐れがありますので、絶対に使用しないでください。

使用上のご注意

●ディスクの両面ともキズ、汚れや指紋等をつけないよう、扱いには注意してください。また、ディスクを曲げたりセンター孔を大きくしないでください。●ひび割れ、変形、破損したものを接着剤等で補修したディスクは誤作動や故障の原因になりますので、絶対に使用しないでください。●ディスクの両面とも文字を書いたり、シール等を貼らないでください。●使用後は元のケースに入れ、高温・高湿になる場所を避けて保管してください。●汚れを拭くときは、レンズクリーニング等に使うやわらかい布で、中心部から外周部に向かって放射状に軽く拭き取ってください。なお、シンナーやベンジン等は使わないでください。●このディスクを一般のCDプレイヤー等で使用すると、機器の故障やスピーカー等を破損する原因になりますので、絶対に使用しないでください。●ドリームキャスト本体およびご使用になる周辺機器の取扱説明書等も必ずあわせてご覧ください。

日本国特許：第2697603号、第2587010号、第2820536号、第2870538号。中華民国発明：第147563号、第110511号。Hong Kong Patent No. 88-4302。Singapore Patent No. 88-155。

※当社は本ソフトを許可なく複製・改変・レンタル・営利目的に使用・公に上映、送信することを禁止します。

これらを行った場合には法的措置を取ることがありますのでご注意ください。

Unauthorized copying, reproduction, rental, pay for play, public performance or transmission of this game is a violation of applicable laws.

※このソフトは、「タイトル名」「どのくらいそのソフトで遊んだか」「どんなふう to そのソフトを遊んだか」等の、<プレイ履歴(プレイ情報)>を「本体メモリ」に記録します。この情報は、さまざまなソフトでお客様のそれまでの遊び方・進み方によってゲームの展開を変化させるために使われる予定のものです。

このたびはドリームキャスト専用ソフト
「あいかぎ ～ひだまりと彼女の部屋着～」をお買い上げ
いただき、誠にありがとうございました。
ゲームを始める前にこの取扱説明書を必ずお読みください。



「卒業」誰もが通る
淡く切ない思い出。
彼女はどのような不安を抱え
この日を迎えるのだろうか？
彼女はどのような希望を抱き
この門をくぐるのだろうか？
泣いて笑って歌って、必死に駆け
抜けた二度とは戻らない
かけがえのない日々。
そんな愛しき時間も
じきに終わってしまう…。

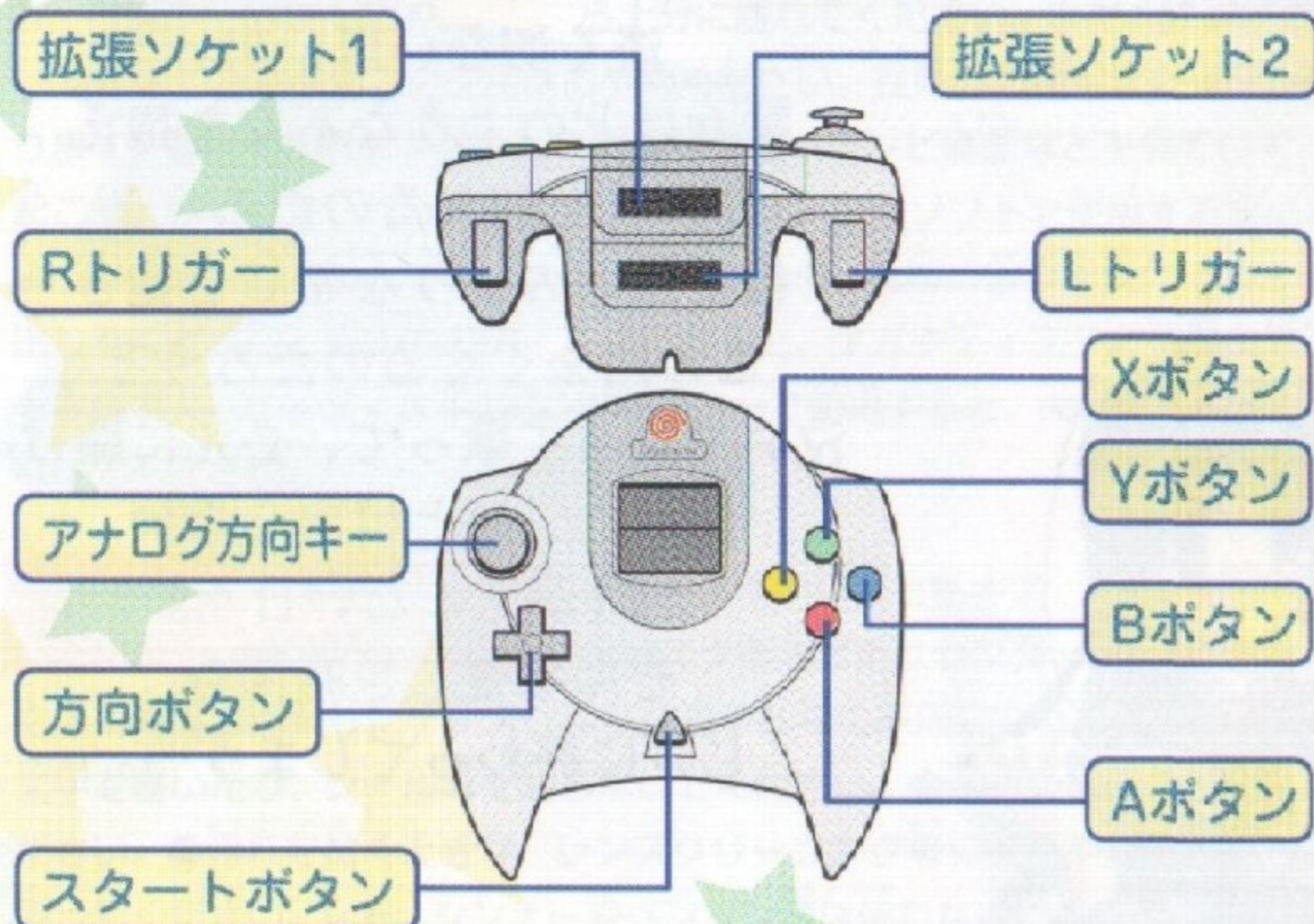
Contents

基本操作方法	2
ゲームの始め方	3
ゲームの進め方～画面の見方～	4
セーブとロードについて	5
コンフィグについて	6
文章履歴について	6
キャラクター紹介	7～8

このゲームはバックアップ対応です。ファイルの保存にはメモリーカード（別売）が必要です。セーブするためには、1ファイルあたりメモリーカードの空き容量が最低12ブロック（システム9・セーブファイル3）が必要です。＊セーブ/ロード中は、本体の電源を切ったり、メモリーカード等の拡張ユニット、およびコントローラの抜き差しを行わないでください。

基本操作方法

ドリームキャスト・コントローラ



- スタートボタン ……自動進行のON・OFF、ムービー/デモシーンの中断、(名前入力時) 名前の決定
- 方向ボタン ……選択カーソルの移動・文章履歴のスクロール
- アナログ方向キー ……方向ボタンと同機能
- Xボタン ……システムコマンドの表示、自動進行/文章スキップの中断、(名前入力時) 姓/名の切換え
- Yボタン ……文章履歴の表示・非表示、自動進行/文章スキップの中断、(名前入力時) 標準の名前でゲームを始める
- Bボタン ……コンフィグからの復帰、文章履歴からの復帰、自動進行/文章スキップの中断、(自動進行/文章スキップでないとき) メッセー

「あいかぎ ～ひだまりと彼女の部屋着～」は1人用です。本体の電源を入れる前に、コントローラなどの対応周辺機器をドリームキャスト本体のコントロールポートに接続してください。

ここに記載されている操作方法は、全て初期設定のものです。

ご注意

★ゲーム中に、A+B+X+Yボタンを同時に押した状態でスタートボタンを押すと、タイトル画面に戻ります。★本体の電源を入れるときに、アナログ方向キーおよびL/Rトリガーを動かさないでください。キーやトリガーを動かすとポジションの調整が正しく行われず、誤動作の原因となります。★「ぶるぶるぱっく(別売)」をセットして、ゲームをプレイするときは、「ぶるぶるぱっく」を必ずコントローラの拡張ソケット2に接続してください。★対応していない周辺機器での動作は保証されません。

- Aボタン ……メッセージ送り、各メニュー並び選択肢の決定、(文章履歴表示中のみ) 音声の再生
 - Rトリガー ……文章スキップのON・OFF、コンフィグのページ送り
 - Lトリガー ……コンフィグのページ戻し
- ジウインドウの表示・非表示
(名前入力時) キャンセル/文字の削除

ゲームの始め方



スタートメニューが表示されますので、方向ボタンでメニュー項目を選択し、Aボタンで決定してください。

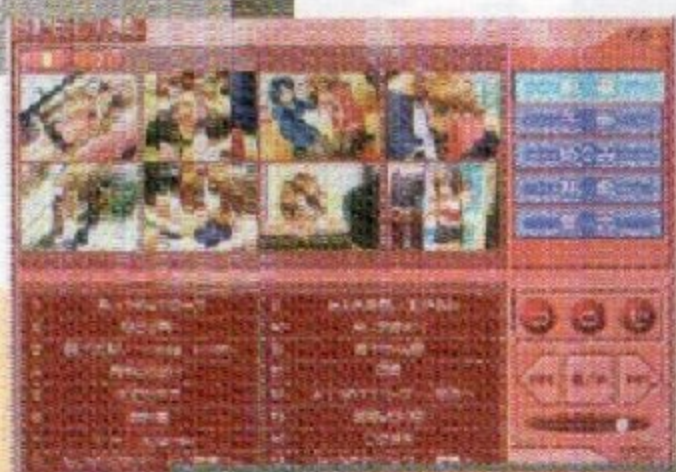


「オープニングから」あるいは「はじめから」を選択すると、名前入力画面にはいりますので、名前を変更したい場合、ここで変更してください。Yボタンを押すことで、標準の名前でゲームを始めることができます。

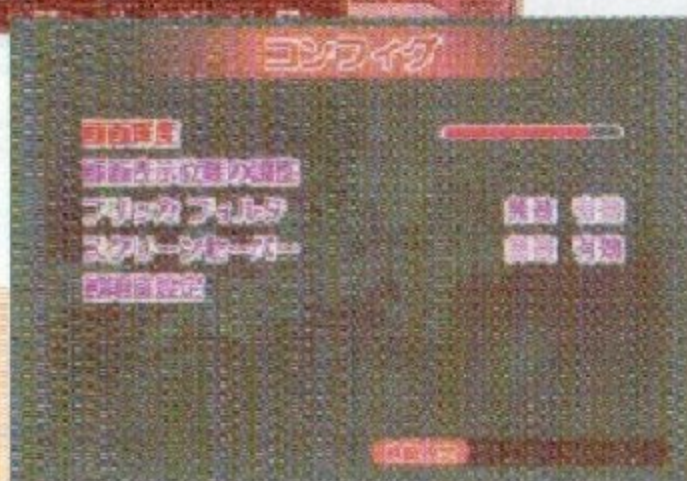


ロード画面

セーブファイルを選択するには方向ボタンの上下で選択してください。



スペシャル画面



コンフィグ画面

- オープニングから** …ゲームをオープニング付きで最初から始めます。初めて遊ぶ方は、この項目を選んでください。
- はじめから** …ゲームを最初から始めます。ただし、オープニング部分はありませんので、二度目以降に最適です。
- 続きから** …前回の続きからゲームを再開します。
- ロード** …セーブファイルからゲームを再開します。
- スペシャル** …ゲームが進むと、いろいろなおまけを見ることができます。
- コンフィグ** …ゲーム中の環境設定やゲーム内のメッセージや音声などの調節ができます。(→P6.コンフィグについて)

ゲームの進め方～画面の見方～

「あいかぎ ～ひだまりと彼女の部屋着～」では、ゲーム中に表示されるメッセージを読み進めることでゲームを進行させていきます。ゲーム画面では、以下のものが表示されます。

■モードアイコン

現在の文章モードがアイコン表示されます。

■メッセージ

現在のキャラクター名と会話文章を表示するウィンドウです。



■日付

現在の日付が表示されます。



行動画面では、行き先を選択してゲームを進めます。



■選択肢

選択肢が表示された場合、どれかを選択して進行します。

システムコマンドの内容は以下のとおりです。なお、画面右下には現在のシナリオと、場合によってゲーム中の日付が表示されます。

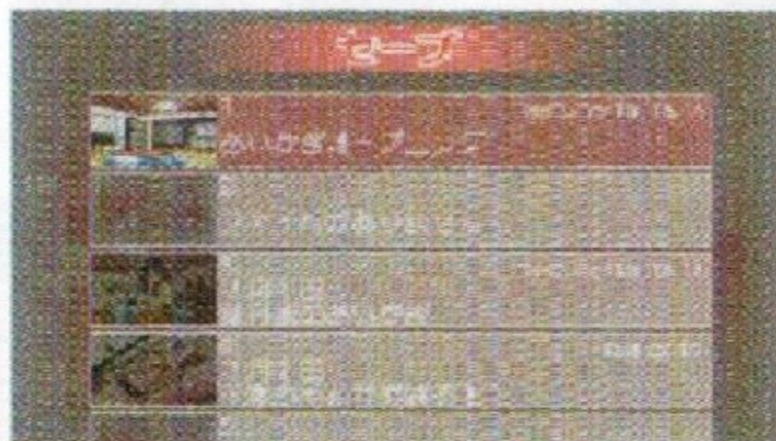


- セーブ……ゲームをセーブします。
→ (P5へ)
- ロード……ゲームをロードします。
→ (P5へ)
- コンフィグ…各種設定を行います。
→ (P6へ)
- ゲーム終了…ゲームを終了します。
- 戻る……ゲームに戻ります。

ゲーム中にXボタンを押すと、システムコマンドが表示されます。

セーブとロードについて

システムコマンドで「セーブ」「ロード」を選択すると、以下の画面が表示されます。



セーブ

これまでのゲーム内容の記録を行います。ドリームキャスト本体に繋いであるコントローラに、メモリーカードがささっている場合限り、これまでのデータを記録することができます。初めてセーブを行う場合、方向ボタンでセーブをしたいメモリーカードがささっている拡張ソケットを選択して、Aボタンを押してください。一度セーブを行うと、次回からは最後にセーブしたメモリーカードの入っている拡張ソケットが自動的に選択されます。別のメモリーカードにセーブしたい場合には、一旦現在のメモリーカードを抜いた後、セーブしたいメモリーカードをさしてください。

ロード

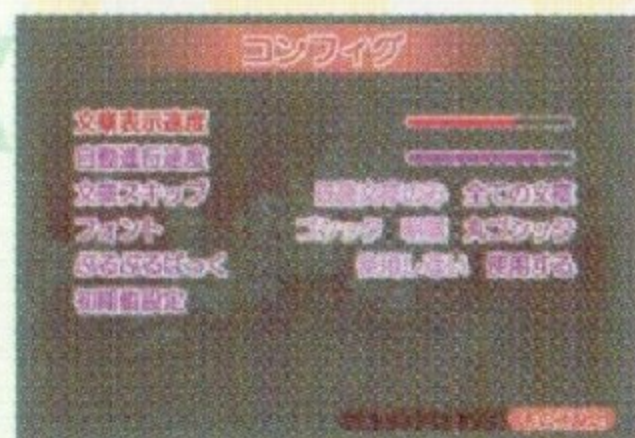
セーブした場所から、ゲームをやりなおします。通常は、最後にセーブしたメモリーカードが自動的に選択されるので、ロードしたいセーブファイルを決めてください。別のメモリーカードのセーブファイルをロードしたい場合、最後にセーブしたデータの入っているメモリーカードを抜いた後、ロードしたいセーブファイルの入っているメモリーカードをさします。セーブをせずにロードを行うと、それまでのゲーム内容が失われますので御注意ください。

ご注意

★このゲームはバックアップ対応です。ファイルの保存にはメモリーカードが必要です。★セーブするためには、システムファイル9、セーブファイル3、合計12ブロックの空き容量が必要です。★セーブ/ロード中は、本体の電源を切ったり、メモリーカード等の拡張ユニット、およびコントローラの抜き差しを行わないでください。

コンフィグについて

システムコマンドで「コンフィグ」を選択すると、以下の画面が表示されます。L/Rトリガでページが切り替わります。それぞれの説明は以下のとおりです。



画面輝度	画面の明るさを調節します
画面表示位置の調整	画面の表示位置を調節します。TVやモニターに合わせて設定してください
フリッカフィルタ	画面のちらつきを抑えます。TVやモニターに合わせて切り替えてください
スクリーンセーバー	スクリーンセーバーの有無を設定します
サウンド出力	ステレオとモノラルを選択できます。TVやモニターに合わせて切り替えてください
システム音ボリューム	ボタンを押したときなどのシステム音を調節します
音楽ボリューム	ゲーム中の音楽を調節します
効果音ボリューム	ゲーム中の効果音を調節します
音声ボリューム	ゲーム中の音声を調節します
文字表示速度	文字の表示速度を調節します
自動進行速度	自動進行の際の速度を変更します。ただし、音声のある文章はこの設定にかかわらず音声が終わるまで表示されます
文章スキップ	文章スキップの際に、既に読んだ部分をスキップするか、全ての文章をスキップするかを選択できます
フォント	メッセージを表示する文字の種類を設定します
ぶるぶるぱっく	ぶるぶるぱっくが振動するかどうかを切り替えます
初期値設定	各ページの設定項目の値を、ゲームを始めた直後の状態に戻します

文章履歴について

ゲーム中、Yボタンを押すとこれまでのゲーム中の文章履歴をみることができます。



- 方向ボタン……………上下スクロール、セリフの選択
- Aボタン……………(選択メッセージの) 音声再生
- Bボタン……………文章履歴画面のキャンセル

キャラクター紹介

葉月彩音

血液型/O型 誕生日/4月5日
身長/162cm 体重/48kg
B84/W55/H87

主人公の担任教師。優しく、
天真爛漫な性格。感性が豊
かで感動、感激しやすい。
積極的で、自分の感情に率直に
行動してしまうところがある。
やや天然ほけきみ

葉月千香

血液型/A型 誕生日/8月12日
身長/155cm 体重/46kg
B79/W50/H82

主人公のクラスメイト。
人見知りが激しく、内向的で自分を表現
するのが極端に苦手。
家庭的で、料理、掃除とそつなくこなす。

キャラクター紹介



室井祐希

血液型/B型 誕生日/5月18日
身長/161cm 体重/53kg
B82/W53/H85

誰とでもわけへだてなく、ざっくばらんにつきあえるタイプ。しかし馴れてくると、本性を現す。蹴り癖があり主人公が良く餌食になっている。口癖は「ぶっ殺す」

山岸めぐみ

血液型/A型 誕生日/12月14日
身長/161cm 体重/53kg
B87/W59/H90

主人公が通う学園のカウンセラー教師。物事の道筋が通らない事を嫌い、何事においても自分の考えや理論がきちんとしている。NOと言える日本人。いわゆる格好いい女性。





本商品に関するお問い合わせは
TEL:03-3293-7008

平日の午後1時から6時まで、ただし土曜・祝祭日はお休みさせていただきます。
なお、ゲーム攻略に関するお問い合わせはお答えいたしかねますのでご了承ください。



NECインターチャネル株式会社

コンシューマ・エンターテインメント・グループ

〒101-0051 東京都千代田区神田神保町1-2-5

© 2002,2003 F&C・FC02/F&C co.,ltd./NEC Interchannel,Ltd.

T-20131M

SEGA、Dreamcastは株式会社セガの登録商標です。
この商品は株式会社セガが自社登録商標SEGAおよびDreamcastの使用を許諾したDreamcast専用のソフトウェアです。