

BATTLE RANGERS

T.M.

INSTRUCTIONS



DATA EAST CORPORATION

2-31-12, KAMIOGI, SUGINAMI-KU, TOKYO "167"
PHONE(03)392-4151 FAX(03)335-3741 TELEX 2322124 "DATA J"

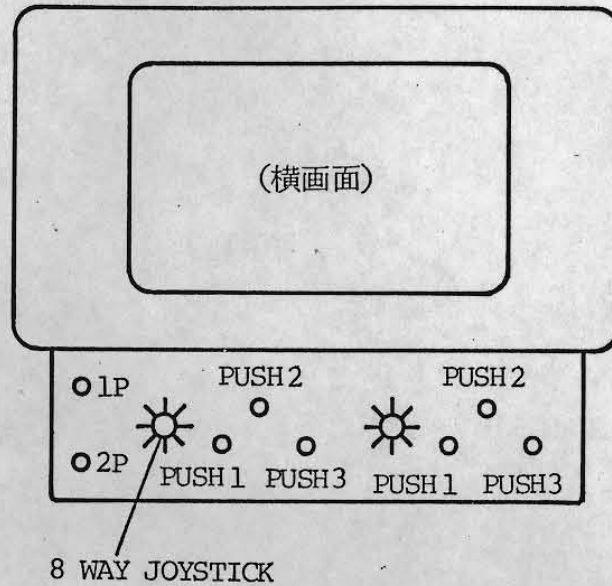
LM-50026

1. 設置の概要 / INSTALLATION

1-1 CRTモニター / CRT MONITOR

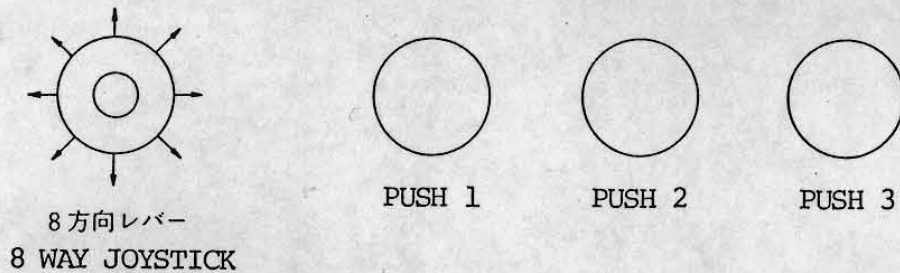
横画面 / HORIZONTAL SCREEN

1-2 設置例 / EXAMPLE OF CABINET



1-3 コントロールパネルの配置 / CONTROL PANEL

例 1

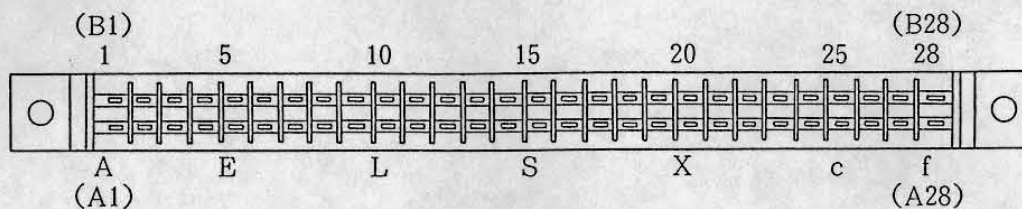


- * 1 JOYSTICK 方向選択レバー / TO DIRECT CHOPPER
- PUSH 1 ノーマルショット, ナイフの使用
/ TO SHOOT A GUN OR TO USE A KNIFE
- PUSH 2 ジャンプ (地上時) / TO JUMP (ON THE GROUND)
潜水 (水上時) / TO DIVE (IN THE WATER)
- PUSH 3 手榴弾及び、特殊弾の使用
/ TO USE A GRENADE OR A SPECIAL BOMB

2. ハーネスの接続 / HARNESS CONNECTION

2-1 端子No.のふり方 / TERMINAL NUMBERING

コネクター CR7E-56DA-3.96E (HRS) 3.96 mm Pitch
 CONNECTOR 1168-056-009 (KEL) 3.96 mm Pitch



2-2 エッジコネクター端子の配列 / SIGNAL TO TERMINAL

半田面 SOLDER SIDE	端子番号 PIN #		部品名 PARTS SIDE
GND	A	1	GND
GND	B	2	GND
+5V	C	3	+5V
+5V	D	4	+5V
	E	5	
+12V	F	6	+12V
誤挿入防止キー MISTAKEN INPUT PREVENTION	H	7	誤挿入防止キー MISTAKEN INPUT PREVENTION
COIN COUNTER 2	J	8	COIN COUNTER 1
(GND)	K	9	(GND)
SPEAKER (-)	L	10	SPEAKER (+)
AUDIO (GND)	M	11	AUDIO (+)
VIDEO GREEN	N	12	VIDEO RED
VIDEO SYNC	P	13	VIDEO BLUE
SERVICE SWITCH	R	14	VIDEO GND
	S	15	
COIN SWITCH 2	T	16	COIN SWITCH 1
START SWITCH 2	U	17	START SWITCH 1
2P CONTROL 1 UP	V	18	1P CONTROL 1 UP
2P CONTROL 2 DOWN	W	19	1P CONTROL 2 DOWN
2P CONTROL 3 LEFT	X	20	1P CONTROL 3 LEFT
2P CONTROL 4 RIGHT	Y	21	1P CONTROL 4 RIGHT
2P CONTROL 5 PUSH 1	Z	22	1P CONTROL 5 PUSH 1
2P CONTROL 6 PUSH 2	a	23	1P CONTROL 6 PUSH 2
2P CONTROL 7 PUSH 3	b	24	1P CONTROL 7 PUSH 3
2P CONTROL 8 SPARE 1	c	25	1P CONTROL 8 SPARE 1
2P CONTROL 9 SPARE 2	d	26	1P CONTROL 9 SPARE 2
GND	e	27	GND
GND	f	28	GND

※JAMMA コネクタ表

3. 電源容量 / POWER SUPPLY

+5V	±2%	4.0A
+12V	±2%	1.0A

4. 使用条件 / OPERATION ENVIRONMENTS

	温度 TEMPERATURE	湿度 HUMIDITY
稼働時 OPERATION	5~35℃	20~80%
保存時 STORAGE	-15~65℃	10~90%

5. モニター / CRT MONITOR

5-1 色信号 R, G, B セパレート / COLOR SIGNALS R.G.B. SEPARATE
 黒 / BLACK 0~+0.2V
 映像信号 / IMAGE SIGNAL +0.2V~+4.5V

5-2 同期信号 コンポジット / SYNCHRONIZE SIGNAL COMPOSITE
 0 0~+0.5V
 1 +3V~+5V

5-3 画面サイズ / SCREEN IMAGE SIZE

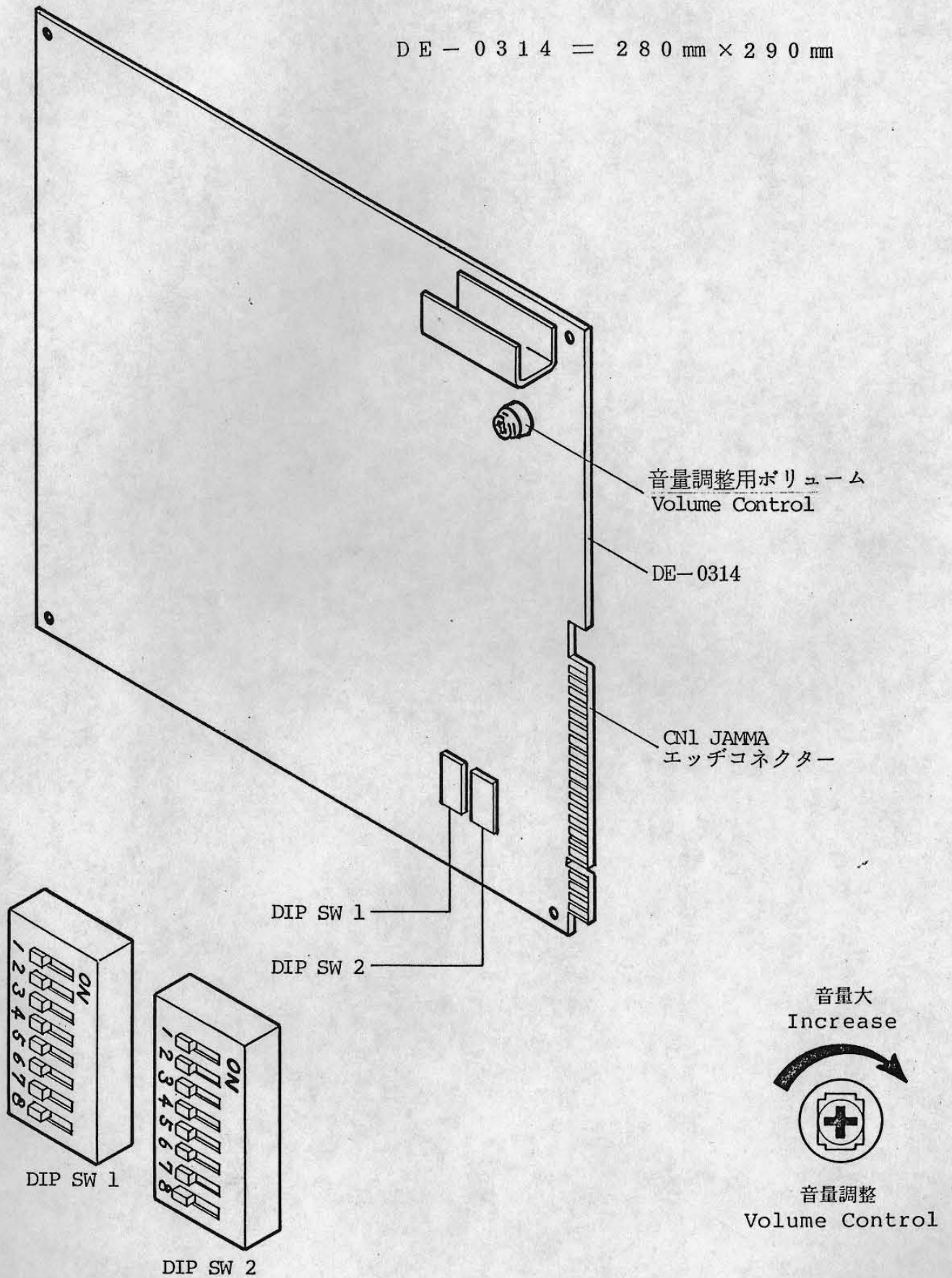
左右約10%画面サイズが縮みます。

モニターを調整し、拡大して下さい。

Image may be shrunk horizontally by 10%.
 Adjust monitor to widen the screen image.

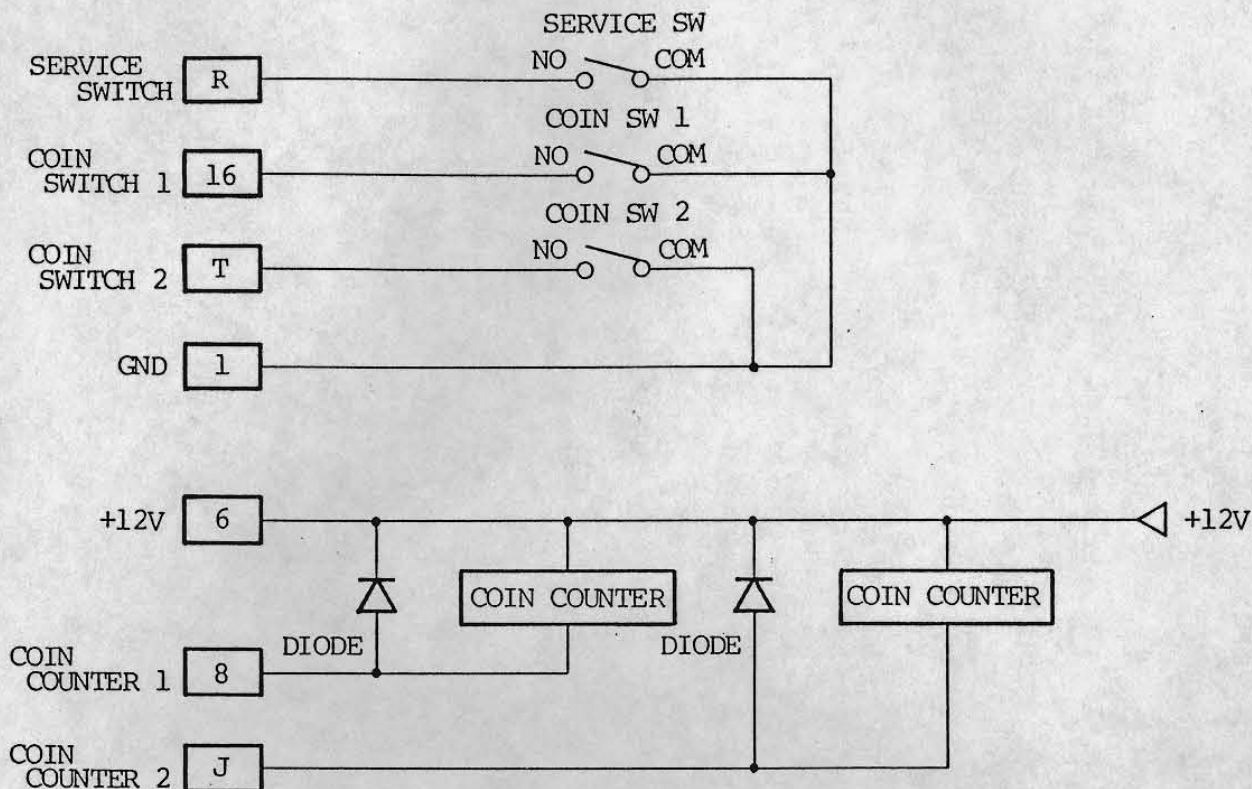
6. 外形 / DIMENSION

DE-0314 = 280 mm × 290 mm

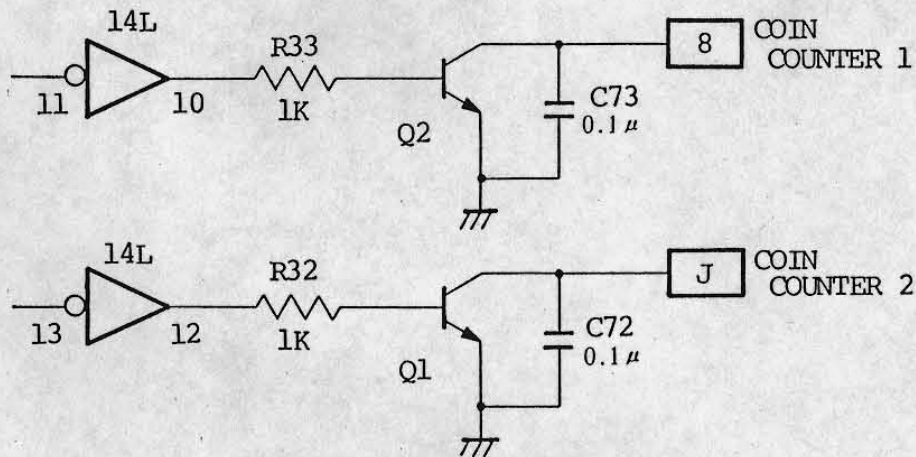


7. 標準接続例 / EXAMPLE OF STANDARD CONNECTION

7-1 コインスイッチの接続例 (2ヶ) / 2 COIN SWITCHES CAN BE INSTALLED



7-2 コインカウンタードライブ回路 / COIN COUNTER-DRIVE CIRCUIT



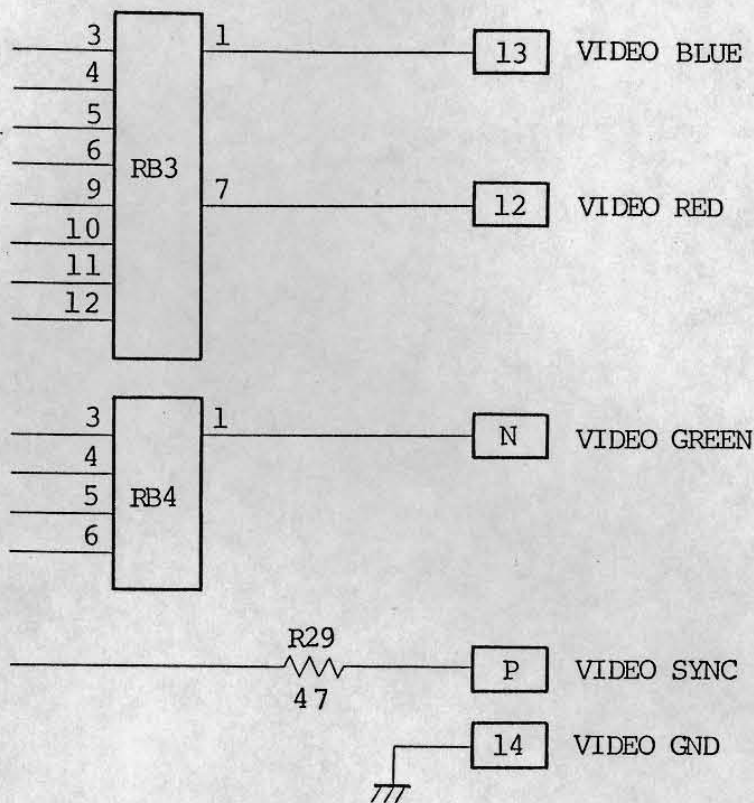
8. モニターとの接続 / MONITOR CONNECTION

モニターの各入力が+5V系のもので同期信号が水平、垂直混合（コンポジット）のものが接続できます。

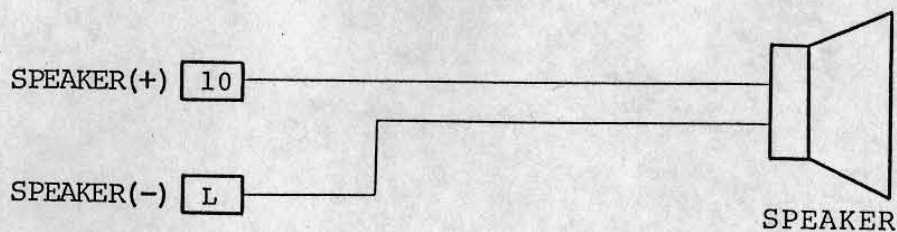
各信号の出力回路は、次のようになっております。

Monitor input composite signals - Horis/Vert on +5V can be connected.

Circuit diagram of each signal shown below.



9. スピーカーの接続例 / SPEAKER



注) スピーカーの端子の片側をGNDに接続しないこと。

10. ディップスイッチの説明 / DIP SWITCH SETTING

DIP SWITCH 1					
No.	SETTING				REMARKS
1	OFF	ON	OFF	ON	COIN / CREDIT COIN-MECH (RIGHT)
2	OFF	OFF	ON	ON	
	1 COIN 1 PLAY	1 2	2 1	3 1	
3	OFF	ON	OFF	ON	COIN / CREDIT COIN-MECH (LEFT)
4	OFF	OFF	ON	ON	
	1 COIN 1 PLAY	1 2	2 1	3 1	
5	OFF				取扱禁止 / DON'T CHANGE
6	OFF		ON		アイドル中サウンドの有無 SOUND IN ATTRACT MODE
	有 / YES		無 / NIL		
7※	OFF				取扱禁止 / DON'T CHANGE
8	OFF				

注※ 本基板は画面反転機能が有りません、御使用に応じてCRTモニターを反転させて下さい。

THIS HARDWARE DOES NOT HAVE "PICTURE FLIP MODE" PLEASE CHANGE FLIP BIT ON YOUR MONITOR BOARD OR TURN THE MONITOR UPSIDE DOWN WHEN NECESSARY.

DIP SWITCH 2					
No.	SETTING				REMARKS
1	OFF	ON	OFF	ON	持ち数 (ゲージ) NUMBER OF LIVES (GAGE)
2	OFF	OFF	ON	ON	
	3	2	1	∞	
3	OFF	ON	OFF	ON	ゲーム難易度 DIFFICULTY SETTING
4	OFF	OFF	ON	ON	
	通常 NORMAL	易 EASY	やや難 HARD	難 HARDER	
5	OFF		ON		コンティニューの有無 BUY-IN MODE (CONTINUE MODE)
	有 / YES		無 / NO		
6	OFF				取扱禁止 / DON'T CHANGE
7	OFF				
8	OFF				

 **DATA EAST CORPORATION**