





## 操作方法

### スタート

ゲームスタート/ポーズ (ON/OFF)



### 左右キー

カーソルの移動/  
「ビキーニャたち」の左右移動

### 下キー

ビキーニャたちを早く落とす

### A

決定/右回転

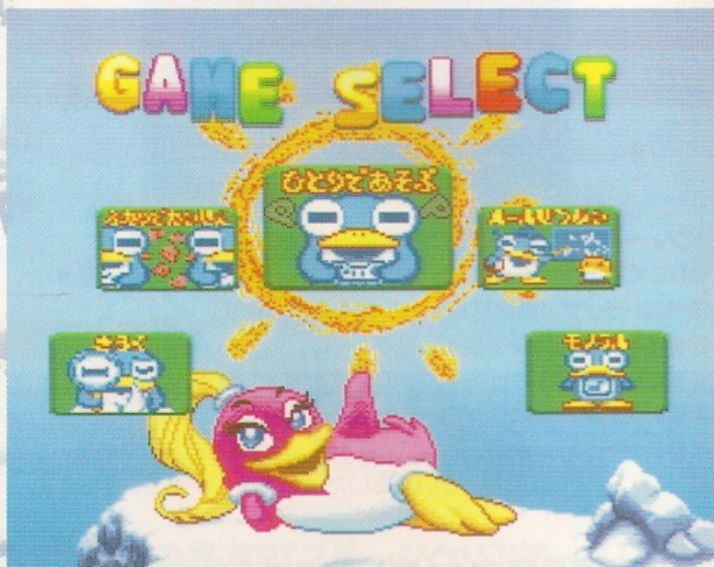
### B

キャンセル/左回転

# ゲームセレクト

## ゲームセレクト画面

5つの項目のうち、好きなものを選んでAボタンを押して下さい。



### ひとりであそぶ

ひとりであそぶモードです。  
「ピキーニャ」をおぼえるにはまずこれ  
から! 全部で5つのモードがあります。



### ふたりでたいせん

人間VS人間であそぶモードです。  
全部で3つのモードがあります。



### きろくをみる

名前を登録したプレイヤーの記録を  
見ます。全部で4人のデータが記録さ  
れます。「ゲスト」(プレイヤーセレクト  
参照)であそんだ場合は記録されてい  
ません。



### ルール説明

ピキーニャのルールを説明してくれる  
モードです。



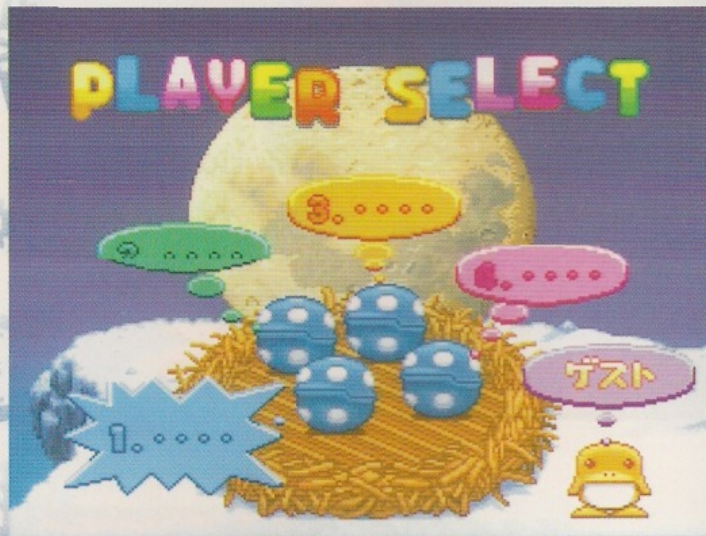
### サウンド

BGMのステレオ/モノラルの  
きりかえです。



# プレイヤーセレクト

「ひとりで遊ぶ」を選ぶか、「ふたりで遊ぶ」を選んでからモードを選ぶとこの画面になります。この画面で好きな卵を選ぶと、中から子ピキーニャが出てきます。この子ピキーニャに名前を付けてあげましょう。全部で4匹の子ピキーニャに名前を付けられます。名前を付けた子ピキーニャのスコアなどは「きろくをみる」で見ることができます。



ゲスト



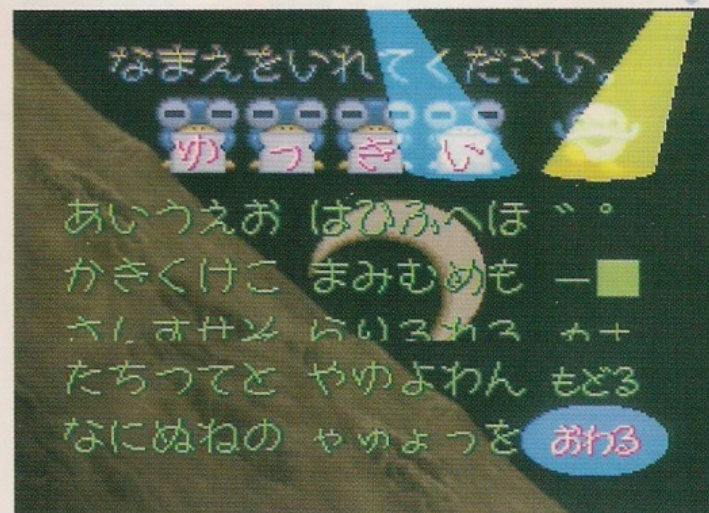
## ゲスト

この「黄」ピキーニャを選ぶと、スコアなどの記録は残りませんが名前を入力はできます。ただし、ハイスコアの記録のみ残ります。



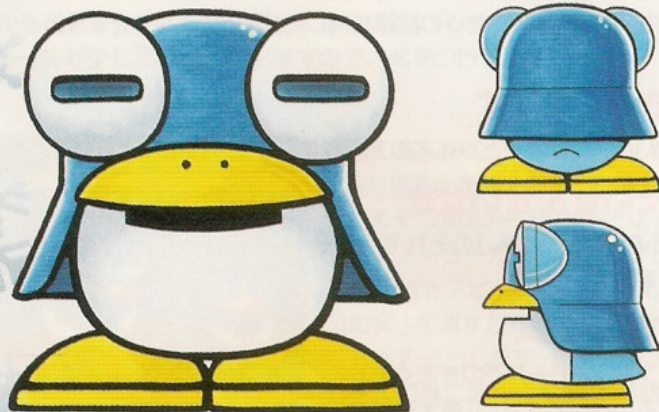
# なまえのとうろく

ひらがな・カタカナで4文字までの名前を付けることができます。(「°」「”」は1文字には数えません)スポットライトのカーソルで文字を選んでAボタンを押して下さい。



ここでは全部で4匹の子ピキーニャの名前を登録することができます。登録されたプレイヤーの記録は「きろくをみる」で見ることができます。記録を消したい場合は「きろくをみる」のなかの「きろくをけす」でけすことができます。

# キャラクター紹介



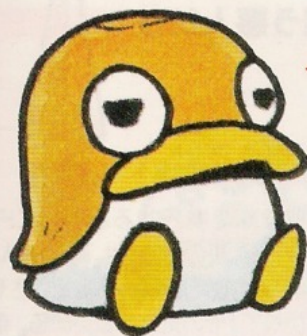
## ▲ ピキーニャ

ラテン系熱帯ペンギン。とても怠け者で、眠っているうちに凍りづけになってしまう。とても寂しがり屋で、1匹だとすぐ寝てしまうが何匹か集まると元気になる。4匹になるとちょっとドキドキ、5匹になるとすごくドキドキ、6匹になるとどこかへ遊びに行ってしまう。



## ◀ ビューティフルピキーニャ

メスのピキーニャ。くちばしがキスマークなのですぐ性別がわかる。何となく全身がグラマー。頭の毛が長い。密猟者につけねられている。

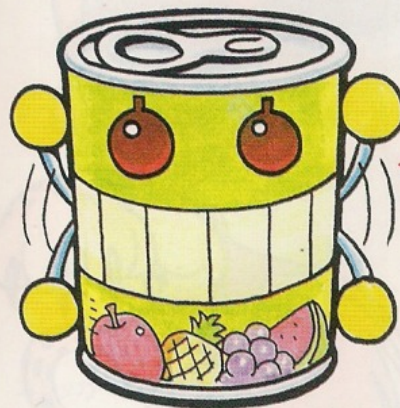


## ◀ 子ピキーニャ

ヒナのピキーニャ。たまごのもようがそのままからだのようになっている。かわいい。なきごえは「くるるっくー」。

## ▶ ウロの実

野生のピキーニャの大好物。隣り合ったものが消えるのはピキーニャが食べたから？



## ◀ ピン缶

市販されているピキーニャ用のペットフード。幻の珍鳥なのになぜペットフードがあるのかはナゾ。

## ▶ ピキーニャUFO

時々出現してはピキーニャたちを連れ去ってしまう。





◀ **ミゲール・ドドジマ**

探検隊を案内する現地ガイド。30歳前後の日系3世。ねは善人。ペドロにもうけ話があるとささやかかれて、その気になっている。倒すと心を入れかえる。



**ニキータ** ▶

ペドロに仕込まれた狩猟用チーター。(メス?)  
とても頭がいいのだが、やはり人間ほどではない。

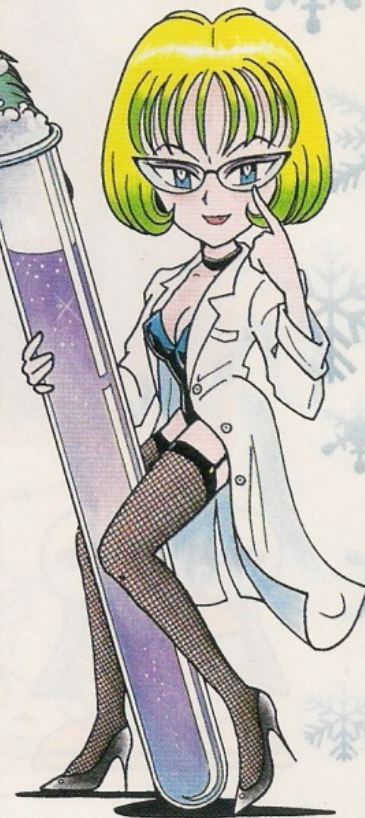


◀ **アタウルパ・ブルーサンダー**

現地民パチャマカ族の青年。部族に伝わる幻の珍鳥「ピキーニャ」を捕まえて名をあげようと思っている。

**デスデモーナ・コルテス** ▶

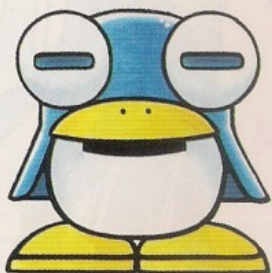
スラッガー教授の助手。美貌でグラマーで有能だが、けっこうイカれている。スラッガー教授を本気で尊敬していることから、彼女の変人ぶりがわかる。



その他にも3人の敵が  
ピキーニャのじゃまをするぞ!

## やぎた・まきのぺえじ

「ピキーニャ」のゲーム中に聞こえてくる「みよーな声」をやっていただいたのは、青二プロ所属のバリバリ新人声優さん、八木田真樹さんです。あまりの素っ頓狂な台本に「うーん」と唸っておられましたが、(ゴメン…)真っ赤になりながら大熱演して下さいました。そんな八木田さんに、ちょっぴりお話を伺いました。



### ●プロフィール

本名：八木田 真樹  
所属：青二プロダクション  
北九州市出身。  
年齢はヒ・ミ・ツ(笑)  
4/14生まれ O型

### ●趣味

ゲーム/「19XX」「戦球」(アーケード)が好き。  
動物鑑賞/ニョロニョロした動物(フェレットとか…)が好き。

### ●好きな食べ物

コーヒーゼリー(最高30個ぐらいイける)  
お茶(紅茶とか日本茶とか…結構うるさいらしい)

### ●やぎたさんに質問!

☆最初に台本をもらったとき、どう思いましたか?

…はうっっ…

☆実際に演じてみてどうでしたか?

人間やめますか?それとも仕事続けますか?  
…仕事させて下さい…(弱気)

☆ゲームをやってみてどうでした?

おさるさんへ後退しました。(気がつくと朝～)

☆このゲーム、売れると思いますか?

OK!

☆八木田さんよりコメント

初めまして、青二プロダクション所属の八木田真樹です。  
私はゲームが趣味で、パズルゲームはたくさんやってきましたが、  
ピキーニャは大変「でんじゃあ」です(;;)やり始めると、とまらない…  
パズルゲームの中では、かなりレベルの高い物だと思います。  
いよーし、みんなで Let's ピキーニャ☆

ありがとうございました!

次もあつたらよろしくね(笑)

今度は人間の役を用意いたしましょう。



# ピキーニャ!

## ピキ氷 ピキピキピキッと いとをかし。

お約束の「エンドレスモード」「ステージクリアモード」に加え、パズル界(?)初の「レースモード」をプラス!  
ちなみに「ストーリーモード」は最初は隠されているぞ!  
対戦にもナント3つのモードが用意され、充実度400%!(当社比)



どんどん消して、ハイスコアを狙え!  
UFOでピンチを切り抜けよう!

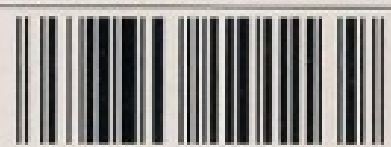


ピキーニャが走る!時速200km/hで走る!  
最高速度・最高LAPを狙え!



- 警告** ●カセットの分解や改造は絶対にしないでください。故障や火災、感電の原因となります。
- 注意** ●スーパーファミコンをプロジェクションテレビ(スクリーン投影式のテレビ)に接続すると、現象現象(表紙割れ)が生ずるため、接続しないでください。
- 使用上の  
おねがい** ●精密機器ですので、極端な温度条件下での使用や保管および強いショックを避けてください。  
●端子部に手を触れたり、水にぬらすなど、汚さないようにしてください。故障の原因となります。

FOR SALE AND USE IN JAPAN ONLY AND  
COMMERCIAL RENTAL PROHIBITED.  
本品は日本国内だけの販売および使用とし、  
また商業目的の貸貸は禁止されています。



T4988606101139