

SNK



NEO-GEO SYSTEM NGH-030 2020 SUPER BASEBALL USER'S MANUAL
[2020年スーパーベースボール]取扱説明書

2020
SUPER BASEBALL
2020



NGH-030

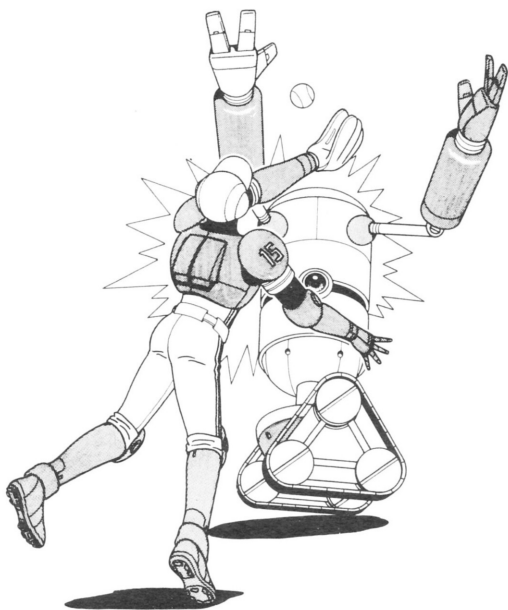
© 1991 PALLAS. © 1991 SNK CORP. MADE IN JAPAN

世界の野球ファンの皆さんへ

西暦2020年。1月1日、S.B.B.「スーパーベースボール」が開幕します。

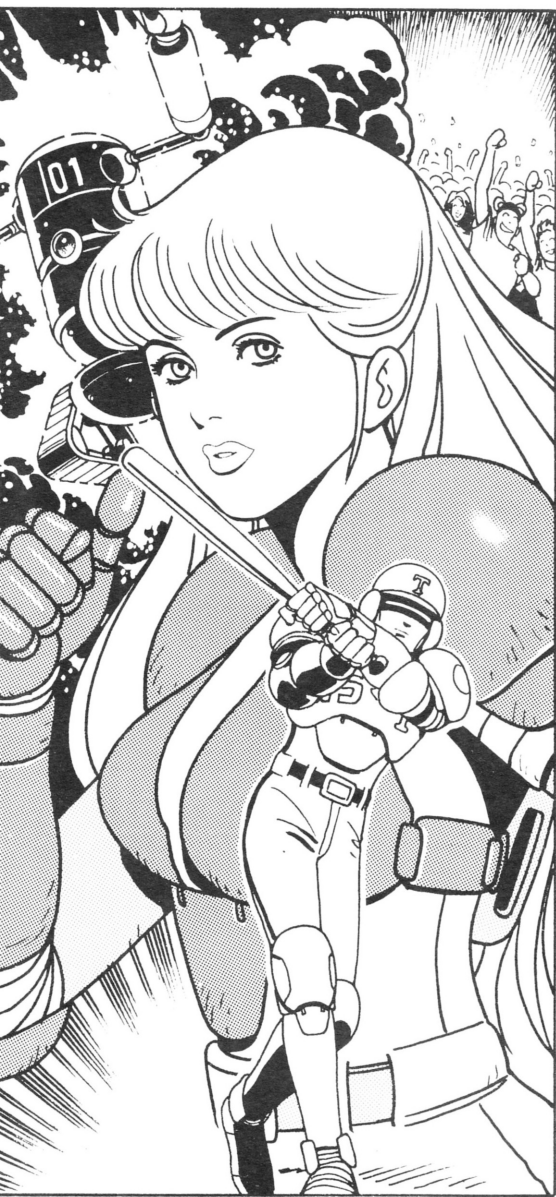
ご存じのとおりS.B.B.は究極のプロスポーツを求めて、我々S.B.B.協会が考案したサイバークゲームです。世界各国より参加の12球団は、厳ししレギュレーションに基づいた強化プロテクタを独自開発。人間の限界を超えた選手たちのパワーとスピードが、数々の新ルールで過激にショーアップされた専用球場サイバークで激突します。どうぞお見逃しなく。

Presented by S.B.B.A.
"スーパーベースボール・アソシエーション"



USER'S MANUAL 2020 SUPER BASEBALL

このたびはネオ・ジオ専用ロムカセット「2020年スーパーベースボール」をお買い上げいただきまして、誠にありがとうございます。ゲームを始める前にこの「取扱説明書」をよくお読みいただき、パワフルSF野球の世界を存分にお楽しみください。



人気No1のプロスポーツ、S.B.B.。その華やかさの陰では各国スポンサー企業の陰謀が渦巻き、協会の手により巧妙な八百長試合が仕組まれていた。何も知らない選手たちの過激なプレイに熱狂するファンたち。世界で最も汚れたスポーツ、S.B.B.。その真相に気付きはしめた選手たちは、クリーン・ファイトを取り戻すべくついに立ち上がった。

2020年スーパーベースボール サイド・ストーリー

……お一つと、あつけない幕切れ。アメリカン・ドリームス対バトル・エンジェルズ第2戦。絶好調の4番「レイア」まさかの見逃し三振?! ドリームス1点差で逃げ切りました。観客からブーイングの嵐が巻き起こっています。……

「あんな2流投手の棒球を見逃すなんておまえらしくねえな。八百長か?! 控室にもどる途中のレイアにぶつきらほうな声をかけたのは、ドリームス若手のエース「ロッド」だった。「あなたとはハイスクール時代から、グラウンドでしか話があわないみたいね。立ち去るレイアの背中にもロッドは叫んだ。明日の先発は俺様だ。覚悟しとけよ。」

30分後、ロッドはメカニック担当者の部屋にいた。「じつはね、ロッド。キミに言われた様にレイアの最終打席を調べたら不審な電波を見つけたんだ。分析の結果、彼女の打撃パワーを極度に低下させるものだった。やはりそうだったか。それじゃ合金バットをまともに振れない訳だ……S.B.B.協会が俺たちの試合結果まで管理するってのはいただけないぜ。」

……いよいよ第3戦。しかし強化プロテクタのアンテナ部分が、両チームとも規定のものから変更されている模様です。「徹夜でこいつを完成させたウチのメカニックのおかげで、今日は楽しめそうだな。」ありがとう、ロッド。バトル・エンジェルズ勝利のために苦労かけちゃったわね。「じょうだんじゃねえ。おまえに実力の違いってやつを、いいかげん教えてやらねえとな。俺にかかれはどっちみち三振の運命なんだからな。」いま、ホントの興奮がサイバーエッグを満たそうとしている。

ロッド

アメリカン・ドリームス/ピッチャー
若くして、自他ともに認める球界一の問
題児だ。粗削りだが野球センスは抜群。
彼いわく「レアにはいつも甘い球
を投げてやってるんだ。」



レア

バトル・エンジェルス/4番レフト
美貌と実力を兼ね備えた球界のアイドル。
ハイスクール時代、ロッドからサヨナラ打
を3度記録している。華麗なプレイに女性
ファンも多い。

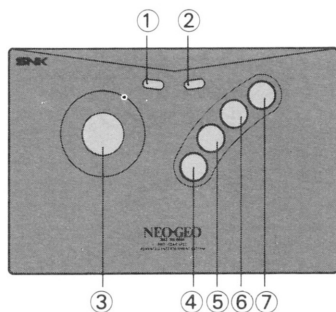
2020 SUPER BASEBALL

CONTENTS



5	操作説明、セーブ&ロード
6	ゲーム画面
7	タイム画面
8	ゲームスタート方法
10	攻撃側操作説明
12	守備側操作説明
14	チーム強化
19	選手能力
20	サイバーエッグ
23	全チーム・選手データ
32	カセット・メモリーカード取扱注意事項

操作説明



- ① セレクトボタン…使用しません。
- ② スタートボタン…ゲームスタート。
- ③ 8方向レバー……選手の移動、ボールのコントロール、各種選択。
- ④ Aボタン………スイング、投球、帰塁、ジャンプ、選択決定。
- ⑤ Bボタン………走塁、リード、牽制球、塁タッチ、選択キャンセル。
- ⑥ Cボタン………バント。
- ⑦ Dボタン………タイム。

セーブ&ロード

このゲームはメモリーカードを使用することによりゲーム・データをバックアップすることが可能です。

●セーブ

あらかじめ“メモリーカード”を本体に差し込んでおいてください。1イニング経過ごとに自動的に進行データが記録されます。

●ロード

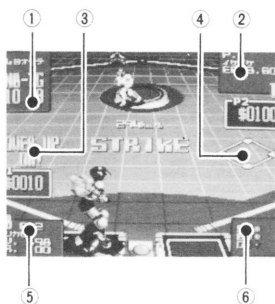
ゲームスタートボタンを押すまえに“メモリーカード”を本体に差し込んでおいてください。スタートボタンを押してモード決定後に、ロード選択画面となります。レバーでYESを選んで、Aボタンで前回記録したイニングからゲームを始めることができます。

※“メモリーカード”に「2020年スーパーベースボール」のデータが記録されていない場合は、ロード選択画面は表示されません。

※“メモリーカード”に新たなデータをセーブすると、前回記録したデータは自動的に消去されます。ご注意ください。

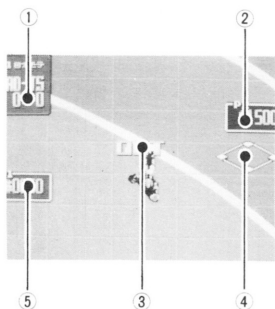
2020 SUPER BASEBALL

ゲーム画面



●バッティング画面説明

- ① 現在イニング、両チーム得点。
- ② ピッチャー名、防御率データ。
- ③ 攻撃側チーム強化可能サイン。
- ④ ランナー出塁状況。
- ⑤ バッター名、打撃データ。
- ⑥ 現在カウント。



●フィールド画面説明

- ① 現在イニング、両チーム得点。
- ② 守備側チーム・プレイ賞金。
- ③ 判定。
- ④ ランナー走塁状況。
- ⑤ 攻撃側チーム・プレイ賞金。



タイム画面

試合中に□ボタンを押すと「タイム画面」となり、選手交替および選手強化の項目が表示されます。レバーで選び、Aボタンで決定してください。EXITを選びAボタンでゲーム画面に戻ります。また、この画面でチームの所持金を見ることもできます。



●攻撃側チーム・タイム画面

《代打》

控え選手から代打にだす選手をレバーで選び、Aボタン。
次に交替させる選手をレバーで選び、Aボタンで決定します。

《代走》

上と同じ方法で、代走を決定します。

《チーム強化》

“チーム強化について”(P14)参照。

●守備側チーム・タイム画面

《投手交替》

控え投手からリリーフ・ピッチャーをレバーで選び、Aボタンで決定します。

《チーム強化》

“チーム強化について”(P14)参照。

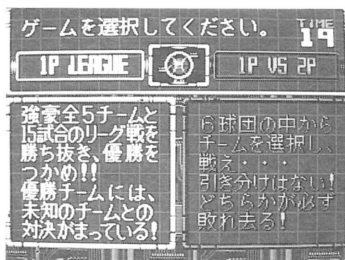
※最終決定前であれば、すべてBボタンでキャンセルすることができます。

2020 SUPER BASEBALL

ゲームスタート方法

~~~~~まず、はじめにスタートボタンを押してください。~~~~~

### 1 モード選択



このゲームには2種類の試合形式が用意されています。最初に、1人プレイの「1Pリーグ」か、2人対戦プレイの「1P VS 2P」どちらかをレバーで選び、Aボタンで決定してください。

#### 1Pリーグ・モード

所属するリーグの残り5チームと全15試合を競いリーグ優勝をめざしてください。優勝後も強豪チームとのゲームがまっています。

#### 1P VS 2P・モード

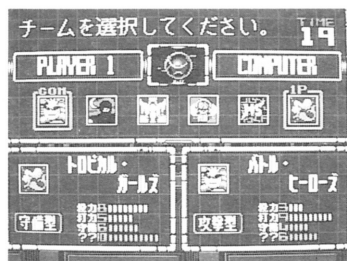
2人で対戦プレイを楽しむ、2人プレイ・モードです。お互い好きなチームを選び戦ってください。決着がつくまで試合は続きます。  
※メモリーカード使用時は、モード決定後にデータロード画面(P5参照)が表示されます。

### 2 リーグ選択



モードを決定したら、「ファイティング・リーグ」と「エキサイティング・リーグ」のどれかをレバーで選び、Aボタンで決定してください。

### ③ チーム選択



決定したリーグに所属する6チームから、プレイするチームをレバーで選び、Aボタンで決定してください。

※「1P VS 2P」モードでは、1P、2Pコントローラでそれぞれ決定してください。ただし同一チームは選択できません。

### ④ 先発ピッチャー選択



各チーム4人のピッチャーから、先発させるピッチャーをレバーで選び、Aボタンで決定してください。

### ⑤ ゲームスタート

デモ画面の後で、試合が開始されます。



# 2020 SUPER BASEBALL

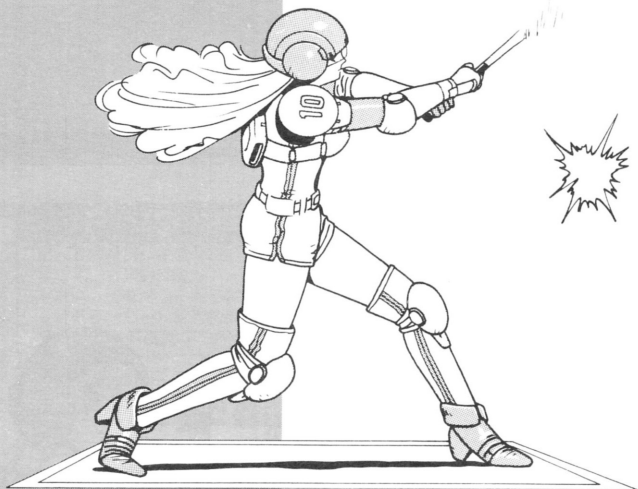
## 攻撃側操作説明

### ●バッティング

レバーでバッターの位置が移動。Aボタンでバットを振ります。ボールを捕らえるタイミングで左右への打ち分けが可能。また、Aボタンをスイングの途中で離すと、バットを止めることができます。

### ●バント

Cボタンで自動的にボールの高さに合わせてバントします。



### ●ランナーの進塁

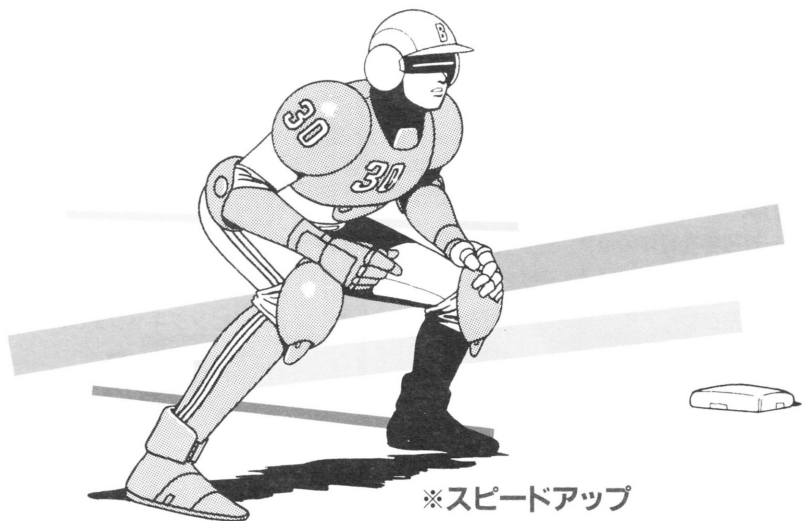
レバーで進みたい塁を指定し、Bボタンで進塁します。

### ●ランナーの帰塁

レバーで戻りたい塁を指定し、Aボタンで帰塁します。  
(いったん踏んだ塁より前の塁には戻れません。)

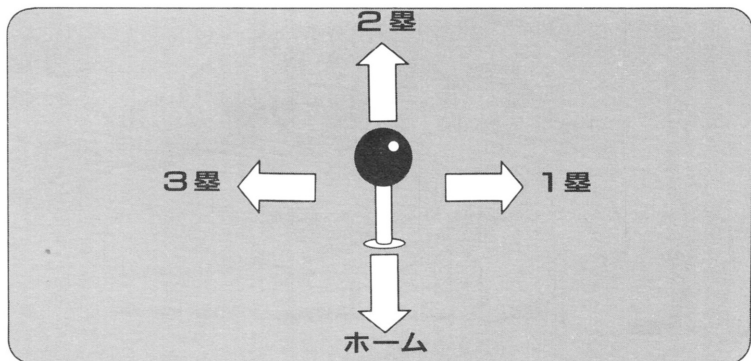
## ●ランナーのリードと盗塁

ピッチャーの投球前にレバーで目標の塁を指定し、Bボタンで3段階までリードを行え、ピッチャーの投球後は盗塁させることができます。



### ※スピードアップ

ランナーが走っているときにBボタンを連打すればするほど、早く走らせることができます。



# 2020 SUPER BASEBALL

## 守備側操作説明

### ●ピッチング

レバーの左右で投球位置を移動。Aボタンで投げます。投げる瞬間にレバーの位置で球種を決定してください。また、投球後もレバー左右でコースをコントロールできます。

### ●けん制球

Bボタンでけん制画面になります。レバーで投げる塁を指定してAボタンでけん制球を投げます。また、Aボタンのみで1塁にけん制球です。

### ●捕球

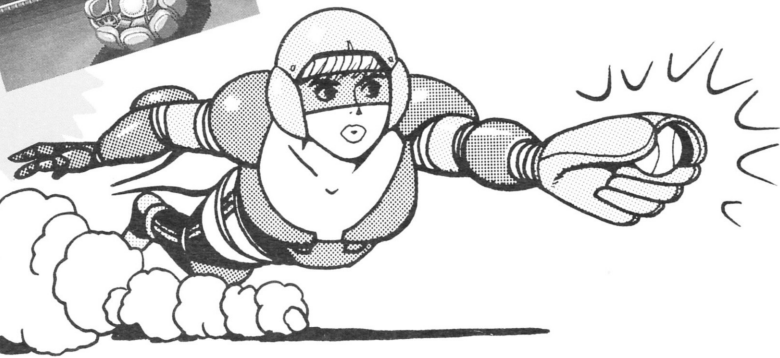
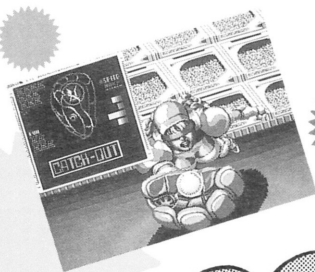
レバーで選手を打球の位置に移動させると、自動的にキャッチします。

### ●バーニア・ダイビング

レバーで飛びつく方向を指定し、タイミングよくAボタンでダイビングキャッチします。

### ●ジャンピング・ブロック

レバーを倒さずに、タイミングよくAボタンでジャンプキャッチします。

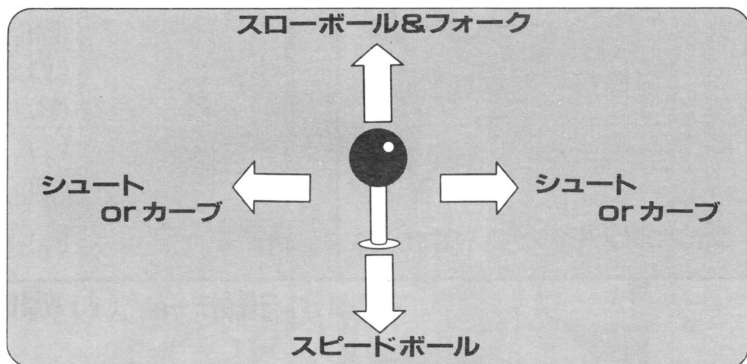
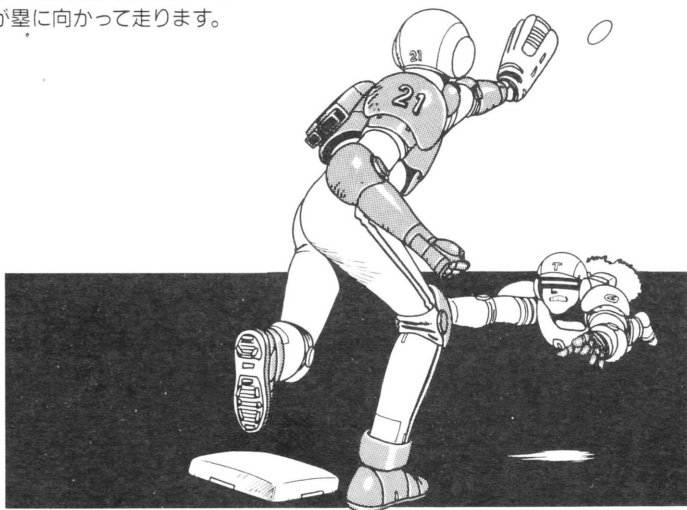


## ●送球

レバーで送球したい塁を指定し、Aボタンで投げます。  
また、Aボタンのみで1塁に送球です。

## ●塁タッチ

レバーで目標の塁を指定し、Bボタンで  
球を持つ選手が塁に向かって走ります。



# 2020 SUPER BASEBALL

## チーム強化

### ●賞金制について

S.B.B.では試合中の様々なプレイに対して賞金が与えられ、チーム強化のために使うことができます。ファインプレイほど与えられる賞金額は高くなります。また、プレイによっては逆に所持金を減らされてしまう場合もあるので、がんばって好プレイをしてください。

※「1Pリーグ」では未使用の所持金は次の試合に持ち越すことができます。



### ●パワーアップについて

S.B.B.では所持金によりパワーアップ・アーマーやスペシャル・ロボを購入し、チーム戦力を強化させることができます。□ボタンでタイム画面を呼び出しレバーで「チーム強化」を選んで、Aボタンで決定してください。

## 賞金リスト

|             |           |            |                       |
|-------------|-----------|------------|-----------------------|
| ヒット         | (!) 300   | ダイビング・キャッチ | (👊) 1,500             |
| 2塁打         | (!) 800   | ストライク      | (!) -10<br>(👊) 100    |
| 3塁打         | (!) 1,600 | アウト        | (!) -50<br>(👊) 800    |
| ソロホームー      | (!) 4,000 | 三振         | (!) -100<br>(👊) 1,000 |
| ジャンピング・キャッチ | (👊) 1,000 | 満塁ホームー     | (!) 10,000            |

(👊) 守備側チーム / (!) 攻撃側チーム



## ●攻撃側チーム強化可能サインについて

攻撃側のチームの所持金が1,000を越えると、チーム強化が可能であることを示す「パワーアップOK!」のサインが表示されます。

## ●『パワーアップ・アーマー』の購入と装着について

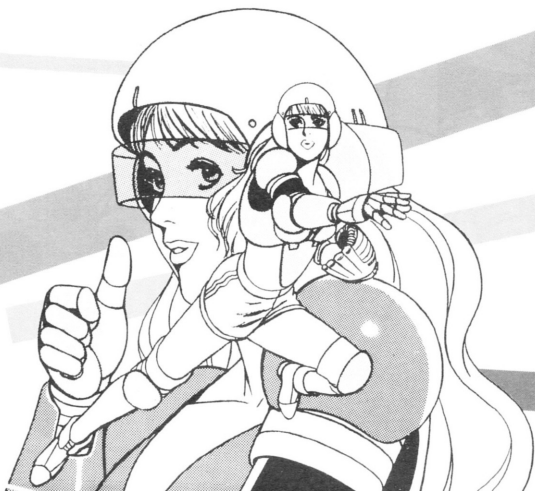
アーマーを装着させる選手をレバーで選び、Aボタンで決定。次に、同じ手順で装着する

『パワーアップ・アーマー』の種類とランクを決定してください。ランクはA→B→Cの順に価格が高くなり、性能もアップします。なおピッチャーは「投手用アーマー」のみ、その他の選手は「攻撃用アーマー」「守備用アーマー」の2種類を装着できます。また、装着中のアーマーと同一および下のランクのものは購入できません。



## ●『スペシャル・ロボ』の購入について

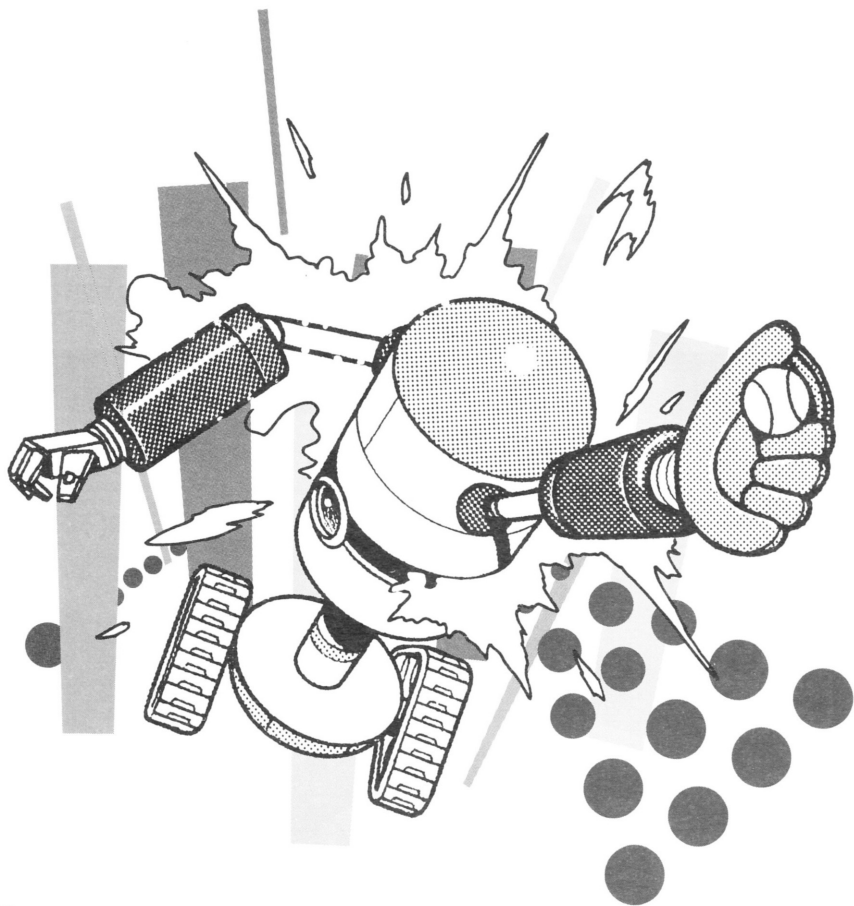
交替させる選手をレバーで選び、Aボタンで決定。次に同じ手順で参加させる『スペシャル・ロボ』のランクを決定してください。同一ロボ同士および下のランクのロボとの交替はできません。



# 2020 SUPER BASEBALL

## ●アーマーおよびロボの耐久値について

各アーマーおよびロボはそれぞれ耐久値が設定されており、プレイごとにダメージが蓄積され「燃料漏れ」→「炎上」と症状が現れます。一定ダメージを越えるとアーマーは爆発、ロボは最低性能の予備ロボットに変わってしまい戦力が低下しますので注意してください。



## ●予備ロボットについて

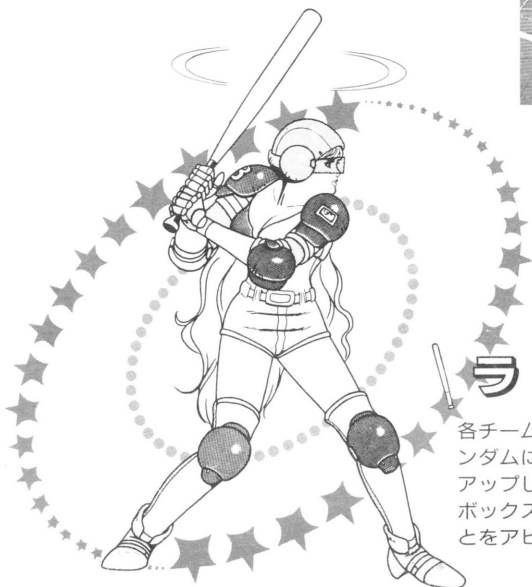
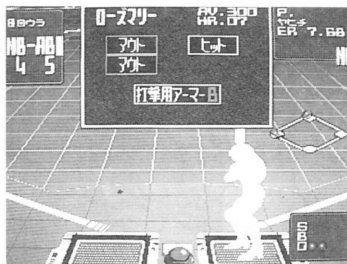
一定以上のスピードでテッドボールをうけたときや、野球ロボが燃料ぎれで退場となった場合、予備ロボットが変わりに出場します。ただし、性能は極端に低いので、できるだけ控え選手と交替させるか『スペシャル・ロボ』を購入してください。

## ●チームコンディションについて

インニング終了時、[パワーアップ・アーマーの破損した選手・状態] [燃料ぎれを起こした野球ロボ]が表示されます。該等選手がいない場合は[良好]と表示されます。

## ●打撃データについて

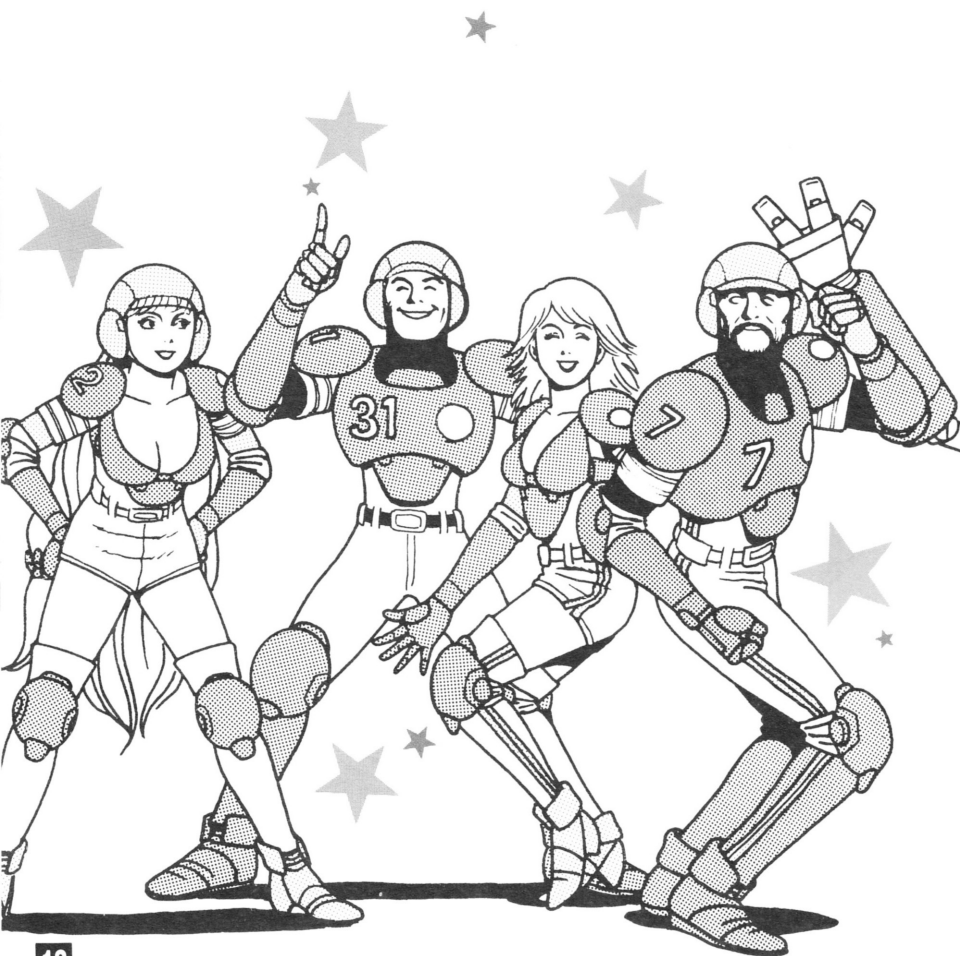
各バッター登場時、[選手名] [打率] [ホームラン数] [その試合の過去4打席の記録] [装着アーマー]の5種類の打撃データが表示されます。



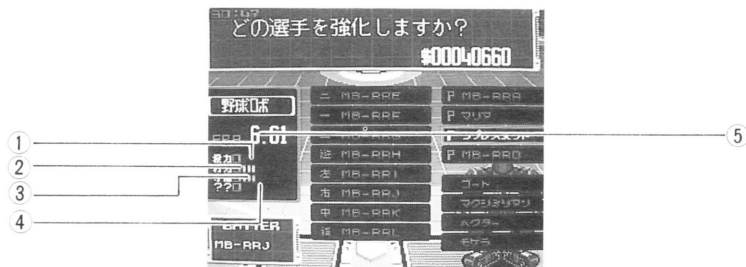
## ラッキーガイ /

各チームごとに毎試合「ラッキーガイ」がランダムに決定され、その選手の打撃能力がアップします。「ラッキーガイ」はバッターボックスでバットを振り、絶好調であることをアピールしています。

# 2020 SUPER BASEBALL



## 選手能力



S.B.B.の選手は「強化プロテクター」装着により、通常の数倍の能力を発揮。超スピード・ボールやノーバウンド返球、ハイジャンプなど数々のスーパープレイを行えます。また、すべての選手は独自の能力値(パラメータ)が下記の項目ごとに細かく設定され、様々な特徴を持っています。\*打率・ホームラン数は上のチーム強化画面では表示されません。

### ① 投力

肩の強さ。数値が高いほど速い球を投げることができます。

### ② 打力

数値が高いほど打球の飛距離がのび、長打が出やすくなります。

### ③ 守備

足の速さやジャンプ力に影響します。

### ④ チャンス

ランナーがいるときたよりになる、勝負強さを表します。

### ⑤ 防御率(ピッチャー)

9イニング投げた平均自責点です。数値が低いほどたよりになります。

\*打率・ホームラン数(バッター)

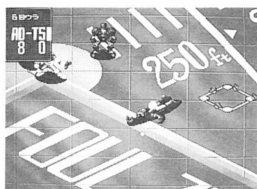
打率が高いほどバットにボールを当てるのがうまく、ホームランが多いほどパワーヒッターです。

## サイバーエッグ

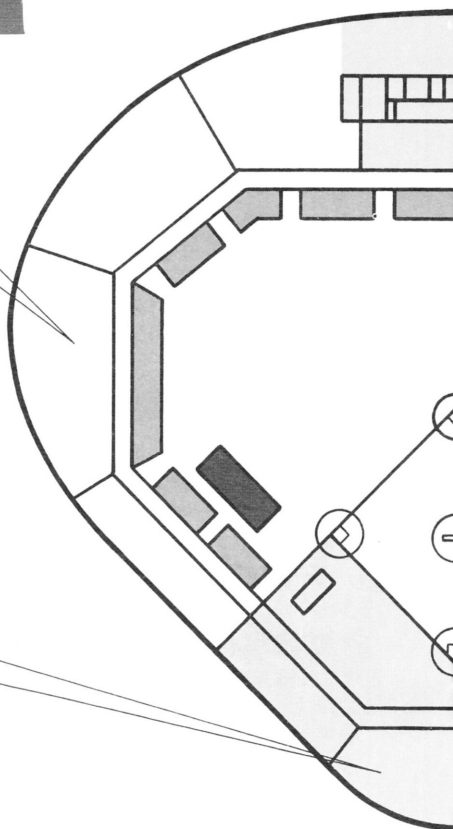
# CYBER EGG

### フェアゾーン

スピーディーな展開を求めファウルゾーンを削減。加えて内、外野スタンドは強化ガラスでおおわれ巨大なフェアゾーンが出現した。判定はボールの落ちた位置で行われます。

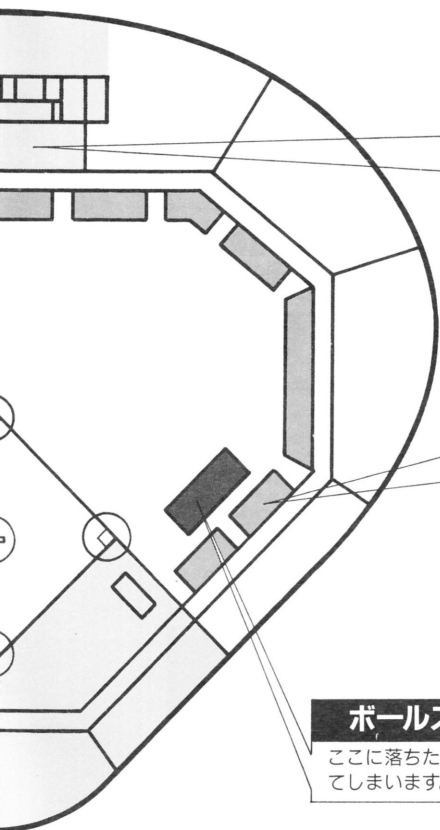


### ファウルゾーン



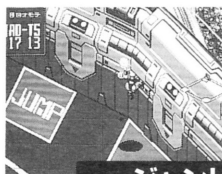
## ●S.B.B.専用球場「サイバーエッグ」について

すべてのプロスポーツを超える新サイバースポーツS.B.B. “スーパーベースボール”は、S.B.B.協会が設計した専用球場「サイバーエッグ」で行われます。打撃パワーのアップ、クラッカー地雷の設置、賞金制など新ルールを満載。ここでは大胆かつ繊細な戦略が勝利の鍵となります。



### ホームランゾーン

ホームランはセンターバックスクリーン部のみに設定されています。

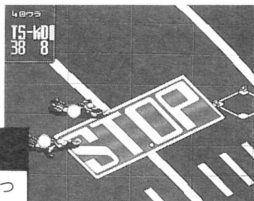


### ジャンピングゾーン

選手が装着した強化プロテクターはゾーン下の装置に反応し、ジャンプ力はさらに数倍に上がります。

### ボールストップゾーン

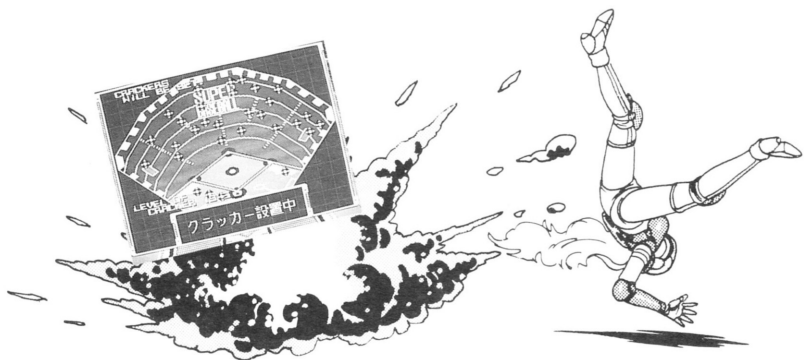
ここに落ちた打球はビタリと止まっています。要注意！



# 2020 SUPER BASEBALL

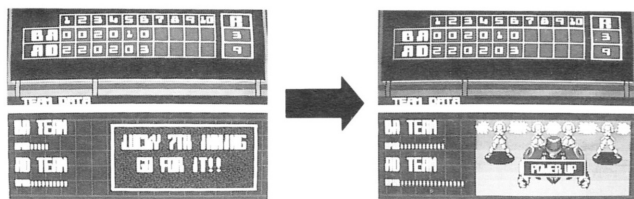
## ●クラッカー設置について

S. B. B.協会規定の第30条5項により、「クラッカー」と呼ばれる固定式地雷が設置されます。選手がクラッカーに触れると爆発し、一定時間動けなくなりますが、アーマー等にダメージはありません。※クラッカー設置数は点差によっても変わってきます。

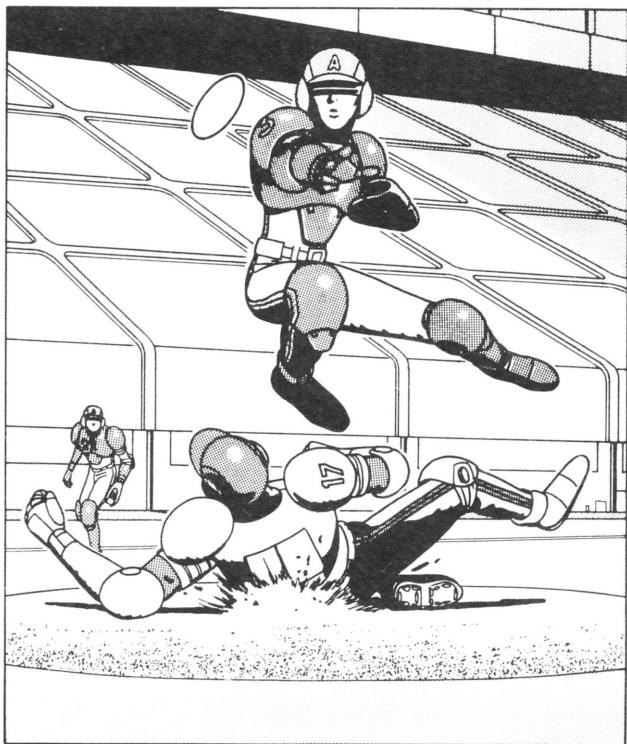


## ●ラッキー7について

7回突入時に、両チームの打撃パワーが一定量アップします。これによりゲーム後半の大逆転も可能です。







● AMERICAN DREAMS ● TOKYO SAMURAI'S ● NAPLES SEAGULLS  
● TAIWAN MEGAPOWERS ● KOREA DRAGON ● BATTLE ANGELS

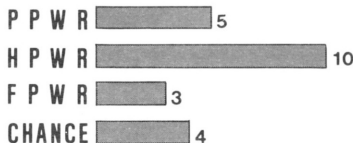
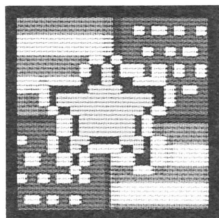
# EXCITING

エキサイティングリーグ・プレイヤーズデータ

# 2020 SUPER BASEBALL

## EXCITING LEAGUE

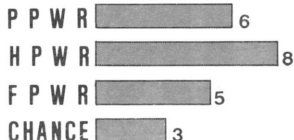
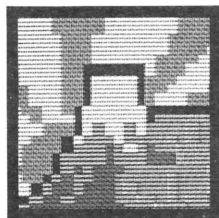
### AMERICAN DREAMS (アメリカンドリームス)



|             | 選手名       | 打率    |
|-------------|-----------|-------|
| スターティングメンバー | ブライアン     | 0.292 |
|             | ノーマン      | 0.260 |
|             | アンダーソン    | 0.325 |
|             | マイケル      | 0.256 |
|             | ウィリアム     | 0.320 |
|             | レイ        | 0.300 |
|             | ジョセフ      | 0.310 |
| ピッチャー       | スティーブ     | 0.298 |
|             | ゲーリー      | 0.350 |
|             | ダグラス      | 0.200 |
|             | リチャード     | 0.282 |
|             | AMERICA-1 | 0.150 |

|    | 選手名    | 防御率  |
|----|--------|------|
| 投手 | ファイアマン | 6.61 |
|    | ハワード   | 7.68 |
|    | ロッド    | 6.90 |
|    | アイスマン  | 1.37 |

### TOKYO SAMURAIS (トーキョーサムライズ)

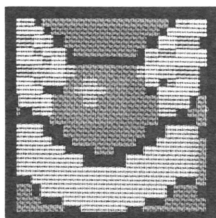


|             | 選手名     | 打率    |
|-------------|---------|-------|
| スターティングメンバー | ホンダ     | 0.272 |
|             | カワサキ    | 0.265 |
|             | スキヤキ    | 0.302 |
|             | スシ      | 0.340 |
|             | サクラ     | 0.302 |
|             | カタナ     | 0.260 |
|             | テンブラ    | 0.265 |
| ピッチャー       | サウナラ    | 0.270 |
|             | ツナミ     | 0.220 |
|             | フジ      | 0.380 |
|             | オトウサン   | 0.292 |
|             | TOKYO-2 | 0.398 |

|    | 選手名     | 防御率  |
|----|---------|------|
| 投手 | トヨタ     | 4.96 |
|    | アリガトウ   | 9.33 |
|    | TOKYO-1 | 6.61 |
|    | ススキ     | 5.35 |

P P W R → 投 カ  
 H P W R → 打 カ  
 F P W R → 守 備  
 CHANCE → チャンス

## NAPLES SEAGULLS (ナポリ・シーガルズ)

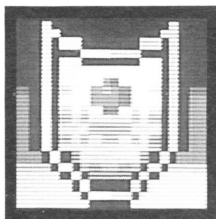


P P W R  6  
 H P W R  6  
 F P W R  6  
 CHANCE  6

|             | 選手名      | 打率    |
|-------------|----------|-------|
| スターティングメンバー | ルシア      | 0.332 |
|             | ロギ       | 0.230 |
|             | アルト      | 0.330 |
|             | NAPLES-1 | 0.245 |
|             | フィル      | 0.312 |
|             | アンジェロ    | 0.205 |
|             | ロレダナ     | 0.300 |
| ピンチヒッター     | NAPLES-2 | 0.233 |
|             | バトリツィア   | 0.331 |
|             | フランク     | 0.230 |
|             | マリオ      | 0.240 |
|             | ベロニカ     | 0.390 |

|    | 選手名      | 防御率  |
|----|----------|------|
| 投手 | トニー      | 5.64 |
|    | サブリーナ    | 8.65 |
|    | ヴィンス     | 6.90 |
|    | NAPLES-3 | 5.35 |

## TAIWAN MEGAPOWERS (台湾・メガパワーズ)



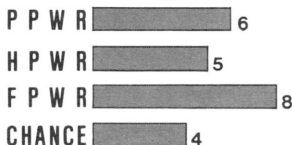
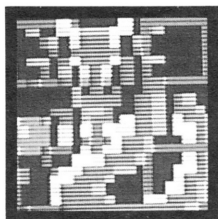
P P W R  9  
 H P W R  9  
 F P W R  6  
 CHANCE  5

|             | 選手名 | 打率    |
|-------------|-----|-------|
| スターティングメンバー | リ   | 0.299 |
|             | ワン  | 0.306 |
|             | トン  | 0.390 |
|             | リュウ | 0.405 |
|             | チェン | 0.390 |
|             | ジャン | 0.275 |
|             | ホン  | 0.302 |
| ピンチヒッター     | ゴウ  | 0.220 |
|             | ツァン | 0.150 |
|             | スン  | 0.150 |
|             | ティン | 0.150 |
|             | フン  | 0.405 |

|    | 選手名 | 防御率  |
|----|-----|------|
| 投手 | ルー  | 0.11 |
|    | ソン  | 8.94 |
|    | ウォン | 7.68 |
|    | ハン  | 6.90 |

# 2020 SUPER BASEBALL

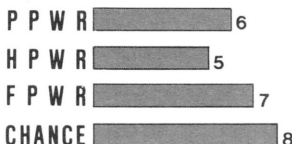
## KOREA DRAGOON (コーリア・ドラグーン)



|             | 選手名     | 打率    |
|-------------|---------|-------|
| スターティングメンバー | サン・ニイ   | 0.280 |
|             | ミ・チャ    | 0.285 |
|             | アン・サン   | 0.314 |
|             | KOREA-1 | 0.360 |
|             | ボン・ウォン  | 0.292 |
|             | アク・チル   | 0.270 |
| ピンチヒッター     | カン・ウォン  | 0.300 |
|             | KOREA-2 | 0.225 |
|             | ヨン・チュ   | 0.301 |
|             | KOREA-3 | 0.287 |

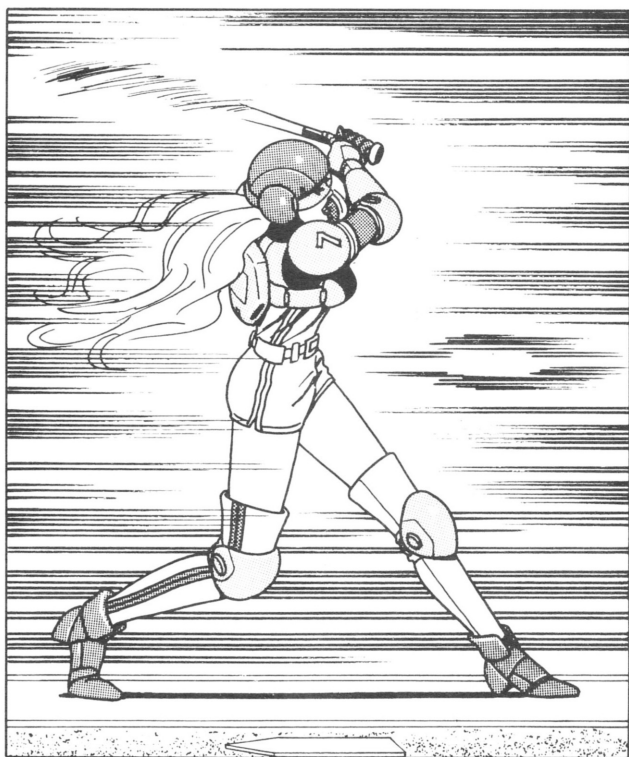
|    | 選手名    | 防御率  |
|----|--------|------|
| 投手 | イエ・ウォン | 6.32 |
|    | ハ・ホラ   | 8.94 |
|    | トン・イル  | 7.97 |
|    | イ・スル   | 6.90 |

## BATTLE ANGELS (バトル・エンジェルズ)



|             | 選手名   | 打率    |
|-------------|-------|-------|
| スターティングメンバー | バーハレラ | 0.377 |
|             | ソニア   | 0.190 |
|             | リブリー  | 0.190 |
|             | レイア   | 0.170 |
|             | ニキータ  | 0.290 |
|             | チャーリー | 0.230 |
|             | サラ    | 0.240 |
|             | ジェニー  | 0.250 |
| ピンチヒッター     | カーラ   | 0.250 |
|             | ティナ   | 0.160 |
|             | アレックス | 0.200 |
|             | マリア   | 0.300 |

|    | 選手名     | 防御率  |
|----|---------|------|
| 投手 | ギャグニー   | 2.63 |
|    | レイジー    | 8.65 |
|    | ルイス     | 7.68 |
|    | ANGEL-1 | 9.33 |



● BATTLE HEROES ● NINJA BLACK SOX ● AUSSIE BATTLERS  
● MECHANICAL BRAINS ● METAL SLASHERS ● TROPICAL GIRLS

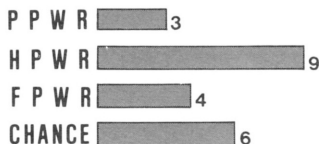
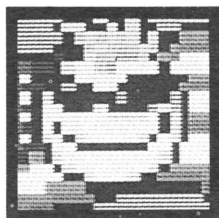
# FIGHTING

ファイティングリーグ・プレイヤーズデータ

# 2020 SUPER BASEBALL

## FIGHTING LEAGUE

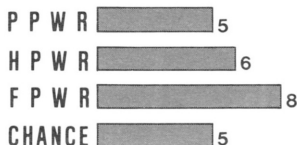
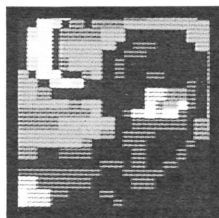
### BATTLE HEROES (バトル・ヒーローズ)



|             | 選手名   | 打率    |
|-------------|-------|-------|
| スターティングメンバー | ディック  | 0.250 |
|             | マクレーン | 0.356 |
|             | マンボー  | 0.287 |
|             | ドラゴン  | 0.235 |
|             | ハリー   | 0.350 |
|             | ラッキー  | 0.288 |
|             | クラーク  | 0.257 |
| ピッチヒッター     | ハワード  | 0.252 |
|             | ジョン   | 0.390 |
|             | パンチ   | 0.210 |
|             | アクセル  | 0.260 |
|             | コチラ   | 0.393 |

|    | 選手名   | 防御率  |
|----|-------|------|
| 投手 | マーティ  | 7.68 |
|    | マックス  | 9.33 |
|    | ジョーンズ | 7.97 |
|    | コナン   | 4.96 |

### NINJA BLACK SOX (ニンジャ・ブラックソックス)

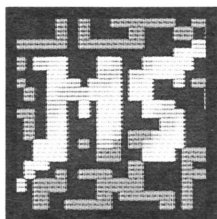






|             | 選手名     | 打率    |
|-------------|---------|-------|
| スターティングメンバー | サスケ     | 0.232 |
|             | キリカゼ    | 0.198 |
|             | ジュウヘエ   | 0.222 |
|             | カムイ     | 0.351 |
|             | NINJA-1 | 0.267 |
|             | オボロマル   | 0.250 |
|             | キサラギ    | 0.270 |
| ピッチヒッター     | クモスケ    | 0.175 |
|             | カエルビヨコ  | 0.276 |
|             | ネスミチュウ  | 0.199 |
|             | サカナビチ   | 0.189 |
|             | ウサギビョン  | 0.197 |

|    | 選手名     | 防御率  |
|----|---------|------|
| 投手 | ヤビチ     | 7.68 |
|    | NINJA-2 | 7.39 |
|    | イカズチ    | 9.91 |
|    | ジェシー    | 5.93 |

P P W R → 投 カ  
 H P W R → 打 カ  
 F P W R → 守 備  
 CHANCE → チャンス

## METAL SLASHERS (メタル・スラッシャーズ)

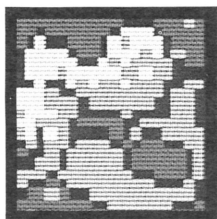


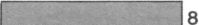



P P W R  6  
 H P W R  8  
 F P W R  4  
 CHANCE  7

|             | 選手名     | 打率    |
|-------------|---------|-------|
| スターティングメンバー | アンスラックス | 0.405 |
|             | ウィクセン   | 0.150 |
|             | ガンス     | 0.380 |
|             | KISS    | 0.222 |
|             | メイテン    | 0.320 |
|             | ハロウィン   | 0.201 |
|             | スキッド    | 0.350 |
| ピッチャー       | シロヘビ    | 0.179 |
|             | ダイヤモンド  | 0.150 |
|             | A・クーバー  | 0.405 |
|             | リジー・B   | 0.150 |
|             | インギー    | 0.280 |

|    | 選手名     | 防御率  |
|----|---------|------|
| 投手 | ツェッペリン  | 0.11 |
|    | METAL-1 | 8.36 |
|    | METAL-2 | 8.36 |
|    | METAL-3 | 9.91 |

## TROPICAL GIRLS (トロピカル・ガールズ)



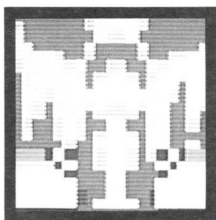
P P W R  8  
 H P W R  5  
 F P W R  6  
 CHANCE  10

|             | 選手名    | 打率    |
|-------------|--------|-------|
| スターティングメンバー | カルラ    | 0.289 |
|             | アレン    | 0.264 |
|             | ジェシカ   | 0.312 |
|             | アイリーン  | 0.381 |
|             | アユミ    | 0.251 |
|             | バーバラ   | 0.254 |
|             | ジェニファー | 0.210 |
| ピッチャー       | テボラ    | 0.287 |
|             | シャロン   | 0.241 |
|             | ユミコ    | 0.271 |
|             | キャロル   | 0.286 |
|             | モトノブ   | 0.150 |

|    | 選手名  | 防御率  |
|----|------|------|
| 投手 | ユキコ  | 5.35 |
|    | ダリア  | 4.96 |
|    | フェイ  | 9.91 |
|    | イケイケ | 3.60 |

# 2020 SUPER BASEBALL

## AUSSIE BATTLERS (オージー・バトルーズ)



PPWR 5

HPWR 5

FPWR 5

CHANCE 5

|           | 選手名     | 打率    |
|-----------|---------|-------|
| スターティングメン | タミアン    | 0.280 |
|           | ソンビ     | 0.285 |
|           | メタルソンビ  | 0.314 |
|           | ジェイソンJR | 0.360 |
|           | ブギーマン   | 0.292 |
| メンバー      | キャリー    | 0.270 |
|           | ロースマリー  | 0.300 |
|           | パンブキン   | 0.225 |
| ピチピター     | アミン     | 0.305 |
|           | クジョー    | 0.287 |
|           | キラートマト  | 0.301 |
|           | タマヒツパリ  | 0.300 |

|    | 選手名     | 防御率  |
|----|---------|------|
| 投手 | フレティ    | 5.93 |
|    | ピンハット   | 6.61 |
|    | クリスティーン | 8.94 |
|    | トクトク    | 7.39 |

## MECHANICAL BRAINS (メカニカル・ブレインズ)



PPWR 7

HPWR 9

FPWR 9

CHANCE 3

|           | 選手名     | 打率    |
|-----------|---------|-------|
| スターティングメン | D2-R2   | 0.268 |
|           | ガンハット   | 0.345 |
|           | ジョニー6   | 0.315 |
|           | マーフィー   | 0.399 |
|           | ターミン    | 0.250 |
|           | ED-309  | 0.304 |
|           | レプリカント  | 0.278 |
| メンバー      | PO-C3   | 0.405 |
|           | ゴート     | 0.150 |
|           | マクシミリアン | 0.160 |
|           | ヘクター    | 0.200 |
| ピチピター     | モケラ     | 0.199 |

|    | 選手名     | 防御率  |
|----|---------|------|
| 投手 | ロビー     | 5.64 |
|    | マリア     | 9.91 |
|    | リプレズメント | 6.61 |
|    | ナイト2020 | 0.11 |





## 【カセット使用上の注意】

- この商品は、NEO・GEO本体のみで使用出来ます。
- 精密機器ですので分解は、絶対にしないで下さい。
- カセットの抜き差しは、かならず本体電源をOFFにしてから行ってください。
- 強いショックや極端な温度条件での使用・保管はお避け下さい。
- 端子部には手を触れないで下さい。また、水に濡らすなど直接、汚すと故障の原因になります。
- シンナー・ベンジン・アルコールなどの揮発油でケースを拭くと変質・変形の恐れがあります。
- ゲームプレイ終了後は、コンセントからACアダプターを必ず抜いておいて下さい。

## 【メモリーカード取扱注意】

- メモリーカードの挿入は、矢印を上に向けて行って下さい。
- メモリーカードのロード・セーブ中には、メモリーカードやゲームカートリッジの抜き・差し、本体電源のON・OFFは絶対にお避け下さい。
- NEO・GEO本体のメモリーカードコネクタ部には異物や水分が、入らないようご注意ください。
- NEO・GEOマークの付いたメモリーカード以外をお使いになる場合は、メモリーカード統一仕様Ver.3以上68ピン仕様カードのデータ書き込みが可能な物をお使い下さい。





TM

禁無断転載

NEO・GEOはSNKの登録商標です

株式会社 エス・エヌ・ケイ 大阪本社 〒564 大阪府吹田市豊津町18-8