

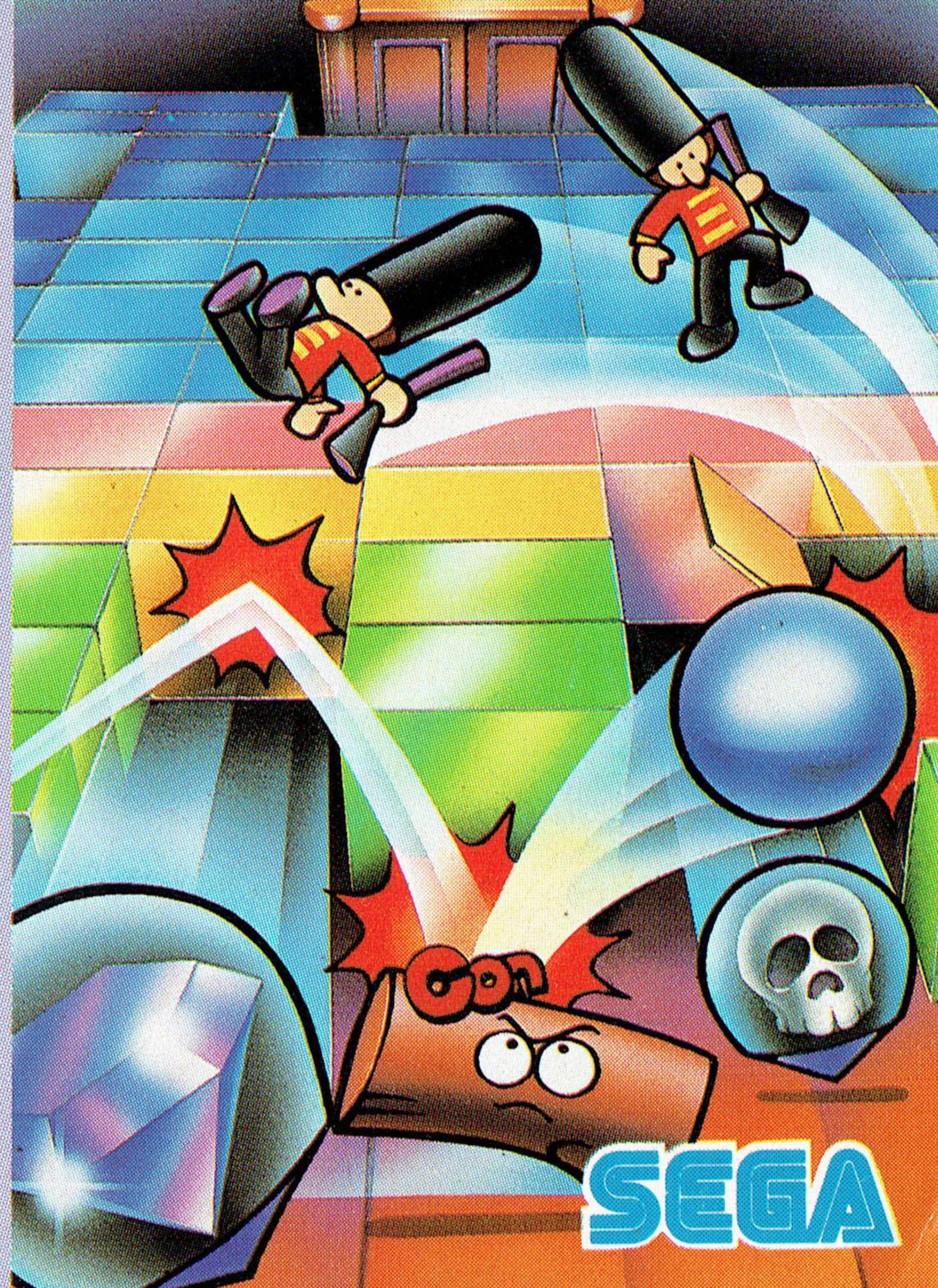
ウツティ

ポック

取扱説明書

GAME GEAR

WOODY
POPPY



このたびは、ゲームギアカートリッジ「ウッディポップ」をお買い上げいただき、誠にありがとうございました。

ゲームを始める前にこの取扱説明書をよくお読みいただきますと、より楽しく遊ぶことができます。

CONTENTS (目次)

操作方法

4

遊び方

5

ブロックの種類

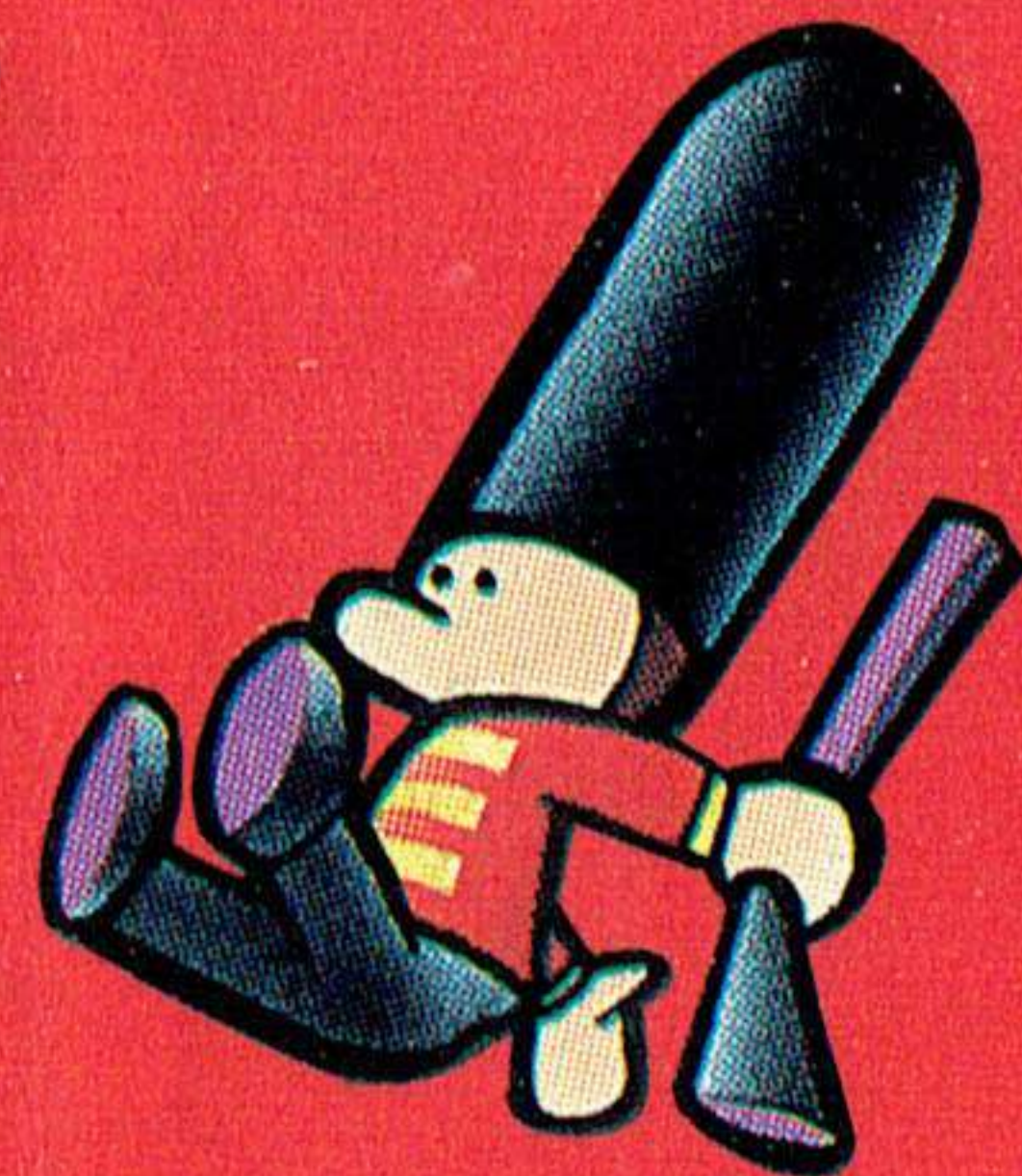
8

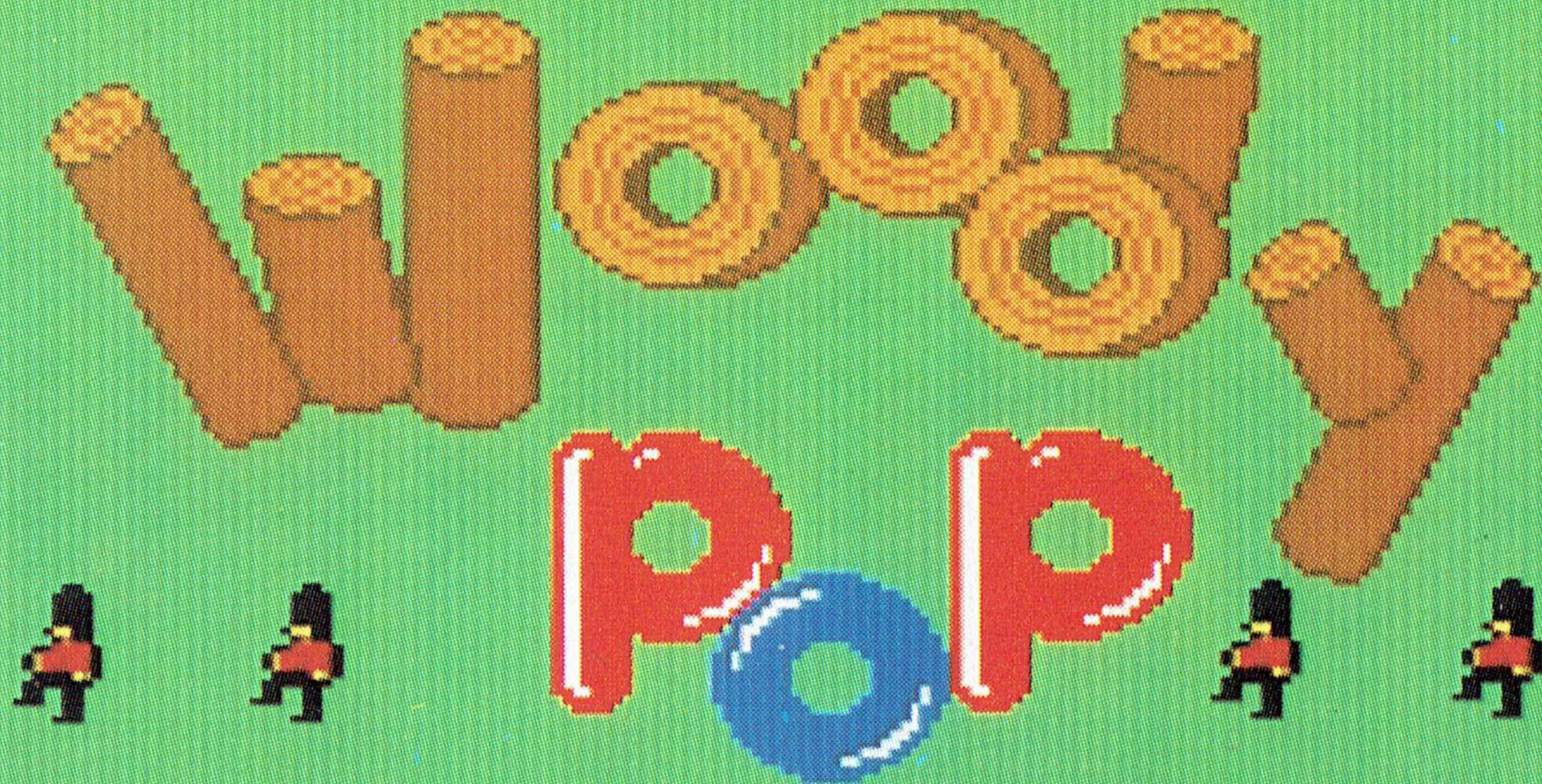
アイテムの種類

11

スコア

15





かわいい木の精・ウッディはある日、ビザール館に向かっていた。この
ビザール館には、いくつもの部屋があって、いちばん奥の部屋にはたくさん
のガムボールが捕らわれているのだ。

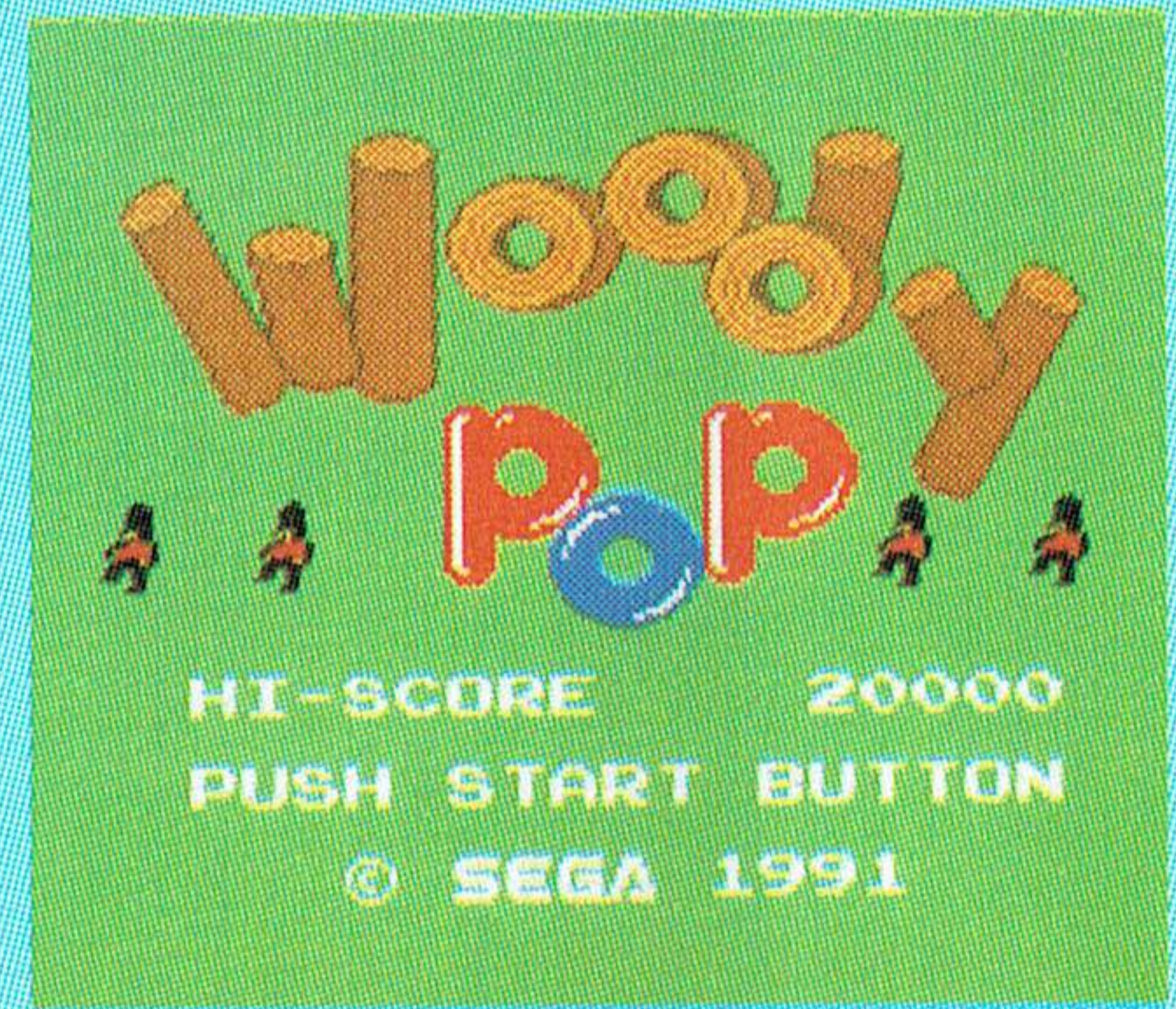
どの部屋もいろいろなブロックにふさがれていて、これらをすべてこわさ
ないと次の部屋へ進むことができないのだ。

さあ、ウッディは無事にガムボールを救出できるのだろうか？！

操作方法

ゲームの始め方

▼タイトル画面



スタートボタン
ゲームスタートとゲームの一時停止

方向ボタン

- ウッディを左右に動かす
- レベルや、次に進むコースを選ぶ

1 ボタン

- ボールをはなす
- ショット・アイテムを取ったとき、ショットする

2 ボタン

- ウッディの動きが遅くなる

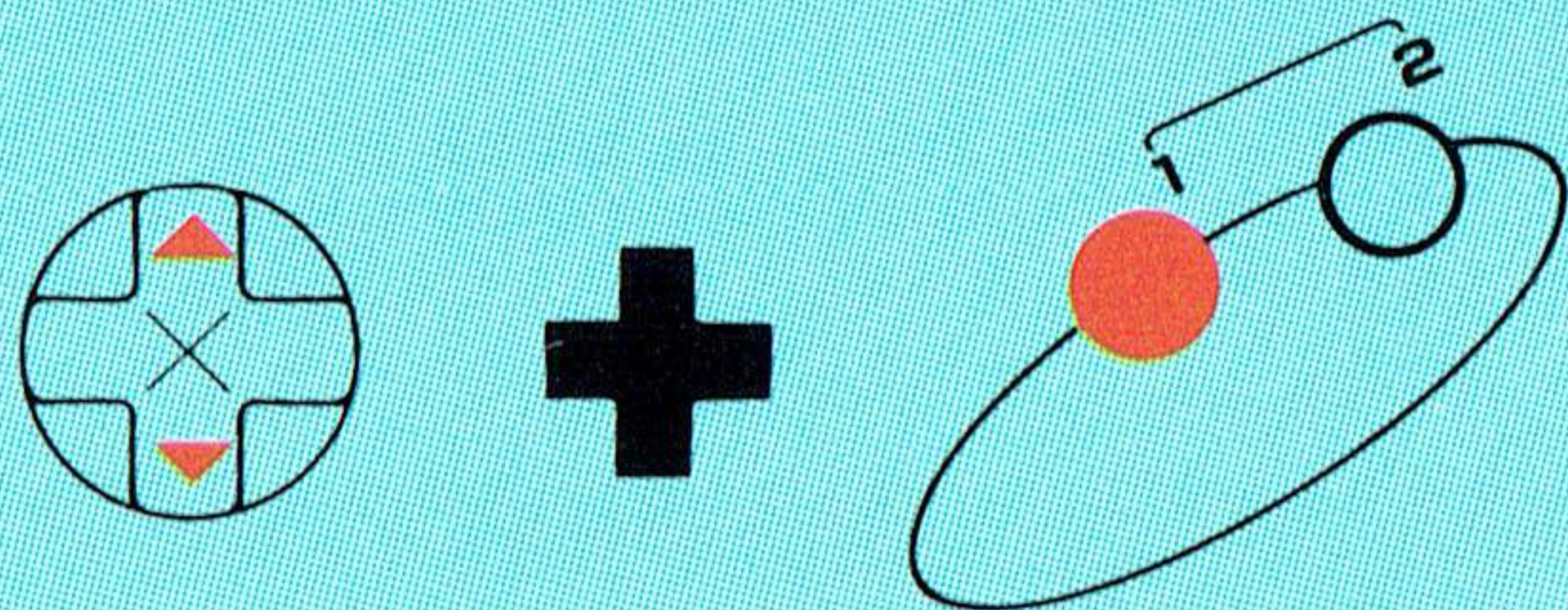
タイトル画面が出たら
スタートボタンを押す

あそ 遊び方 かた

レベルセレクト



ほうこう じょうげ お
方向ボタンの上下を押して▶を
うご 動かす、レベルを選び①ボタン
お を押す。



BEGINNER (ビギナー)

ボールが、ゆっくりとスピードアップする。スコアが2万^{まん}ポイントになるとボールが1個^こ増え、その後は、4万^{まん}ポイントごとに1個^こずつ増える。

AVERAGE (アベレージ)

ボールが、普通^{ふつう}にスピードアップする。スコアが2万^{まん}ポイントになると、ボールが1個^こ増え、その後は、8万^{まん}ポイントごとに1個^こずつ増える。

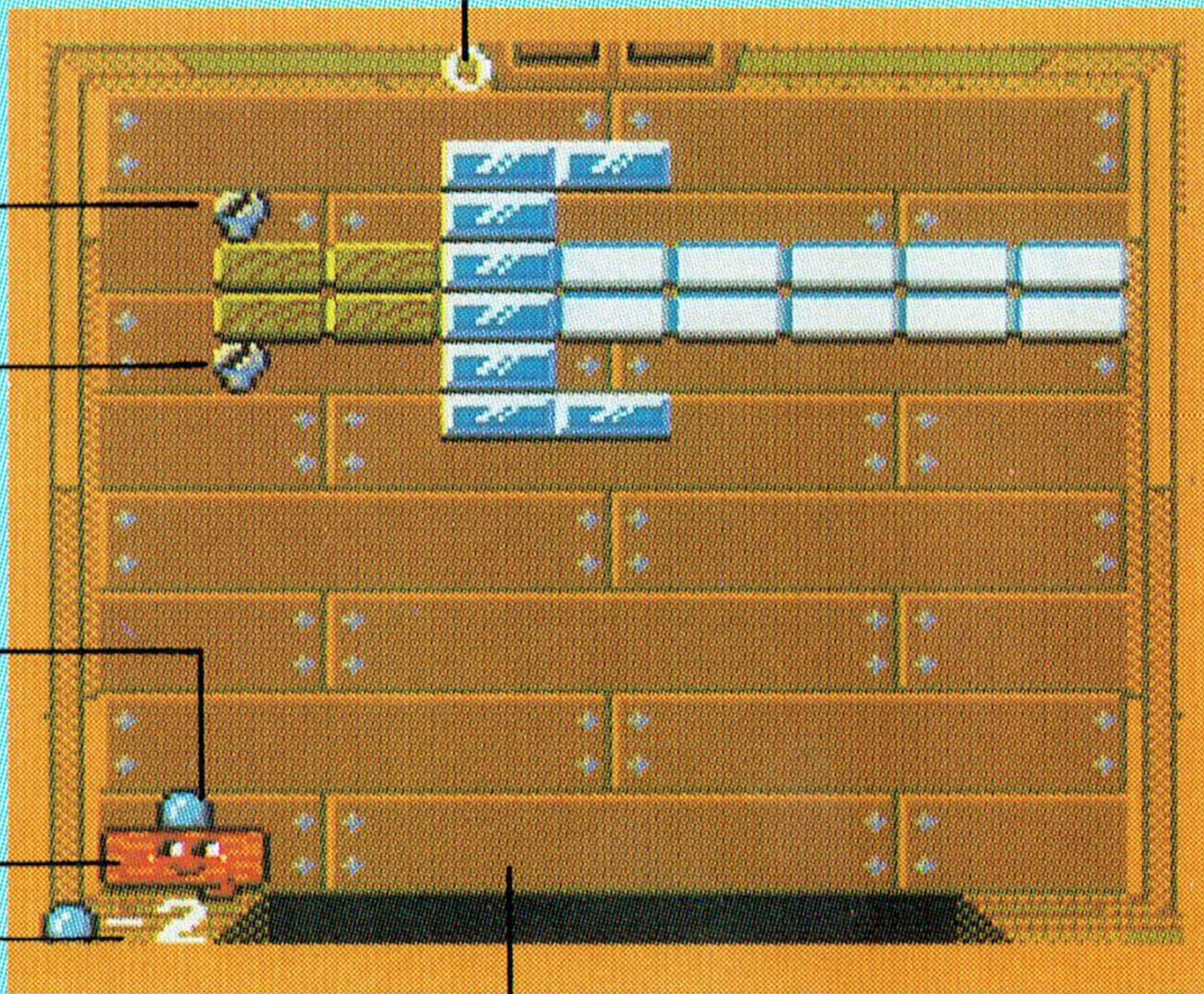
EXPERT (エキスパート)

ボールが、急速^{きゅうそく}にスピードアップする。スコアが2万^{まん}ポイントになったときのみ、ボールが1個^こ増える。

がめん みかた
ゲーム画面の見方

もく
木ネジ
ボールを
あ
当てても
こわれな
い。

スコア



ボール

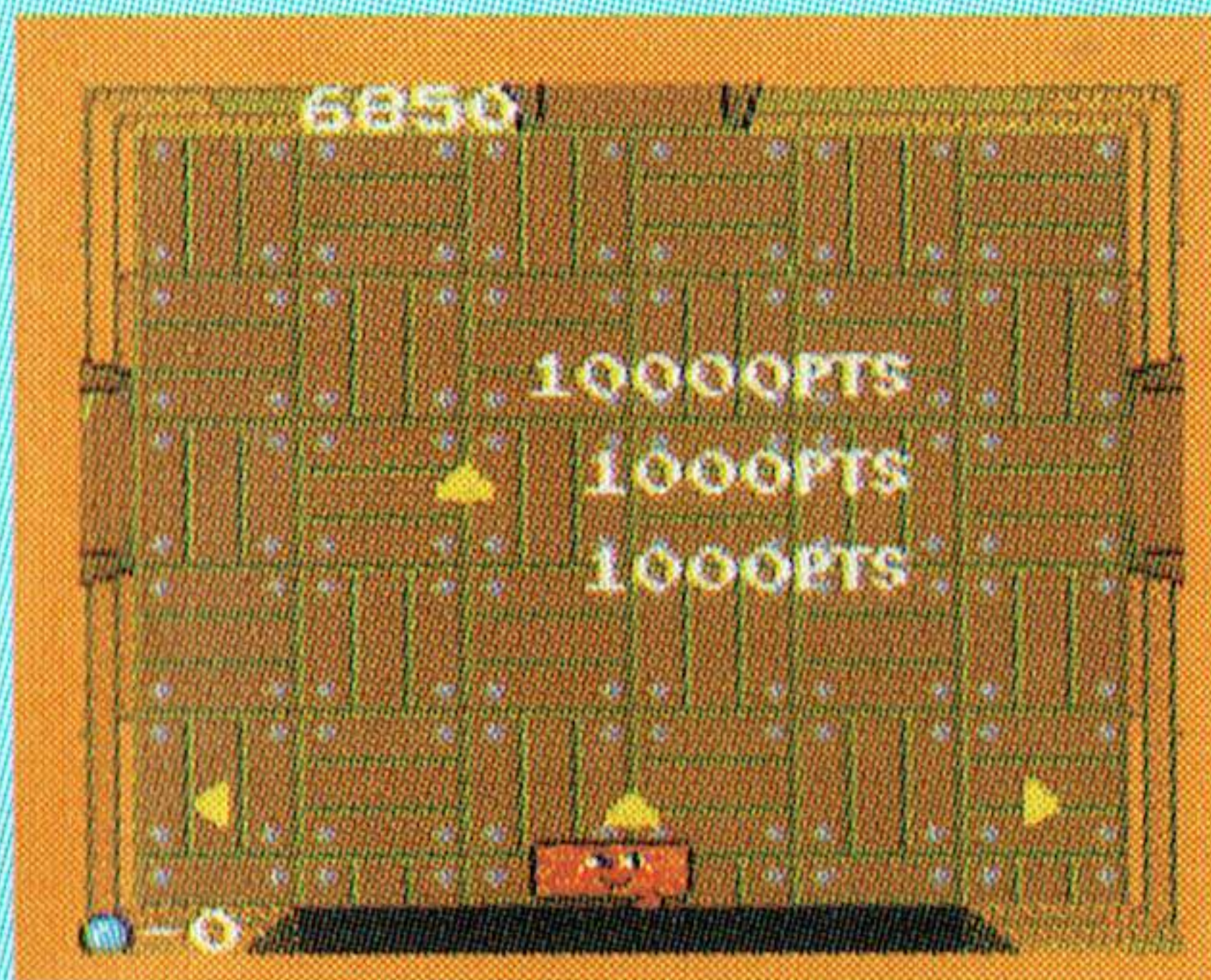
ウツディ

のこ すう
ボールの残り数

ブラックホール
ここにボールを落
とすとボールが、
1個なくなる。す
べて落ちてしま
うと、ゲームオーバ
ーになる。

ラウンドクリア

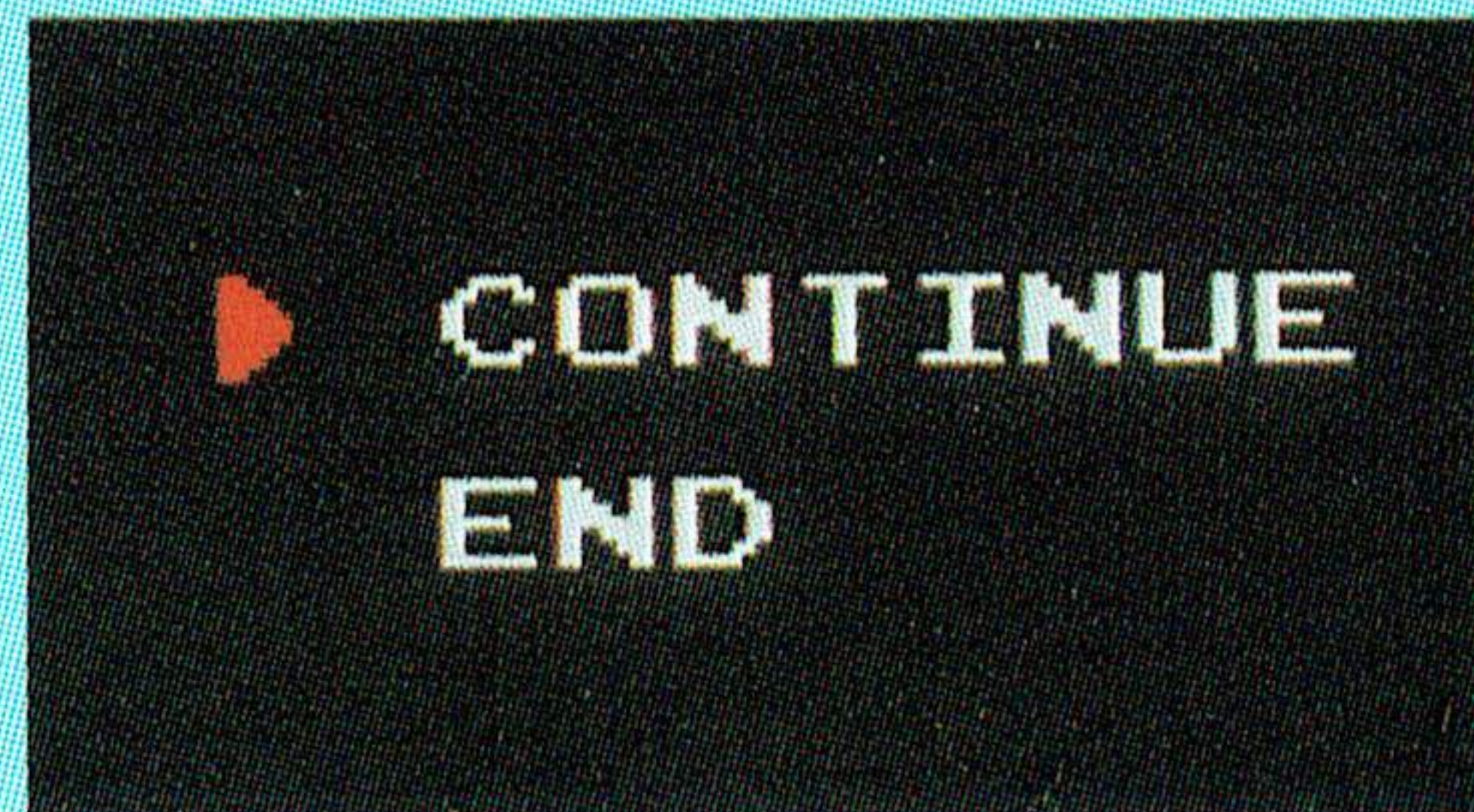
ブロックを全部こわすと、次のような画面に変わる。方向ボタンで進みたいコースを選び、①ボタンを押す。



- ◀ 左の部屋に進む
- ▲ 上の部屋に進む
- ▶ 右の部屋に進む

画面に表示してあるポイントを獲得できる。

コンティニュー



ボールがすべてなくなるとゲームオーバーとなり、上のような画面に変わる。

「CONTINUE」を選ぶとコンティニュー・プレイできる。

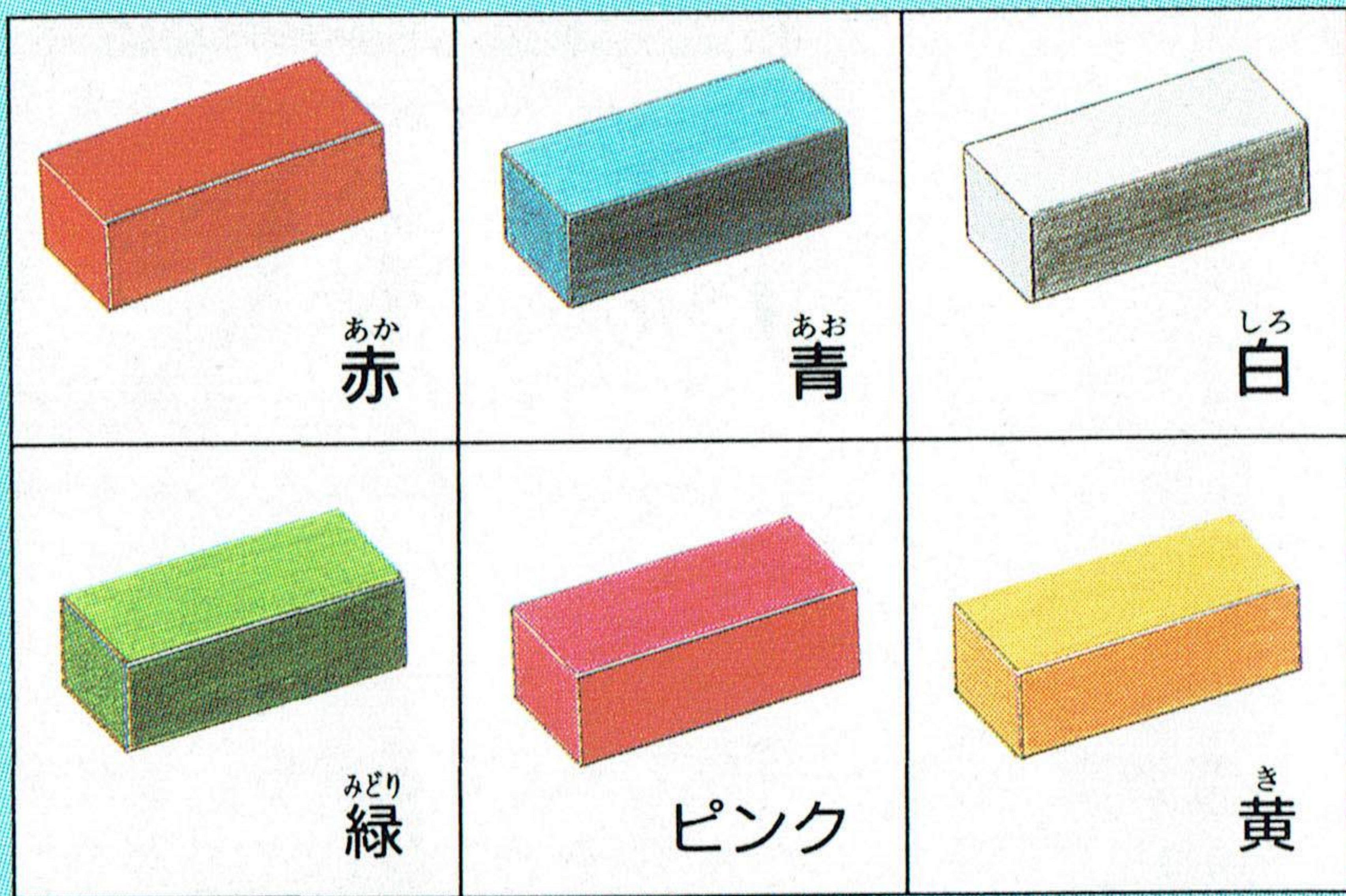
コンティニュー・プレイはなんかいでもできるから、攻めかたを変えて挑戦してみよう。

ブロックの種類

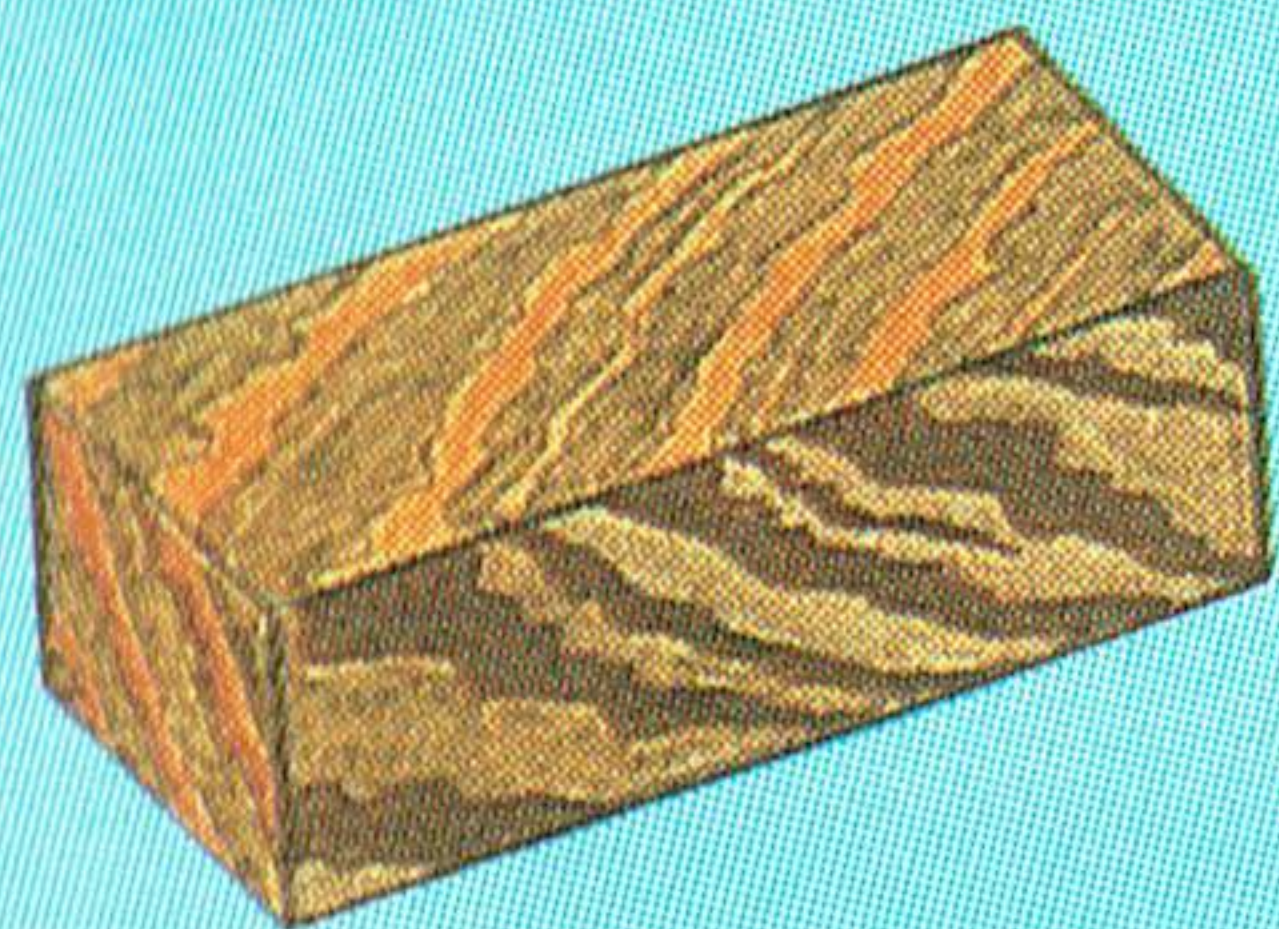
5種類のブロックが行手をじゃましています。ボールを上手に当てて、次の部屋へ進みましょう。

ノーマルブロック

きれいな色が6色そろっているけど、どんどんこわしてしまおう。



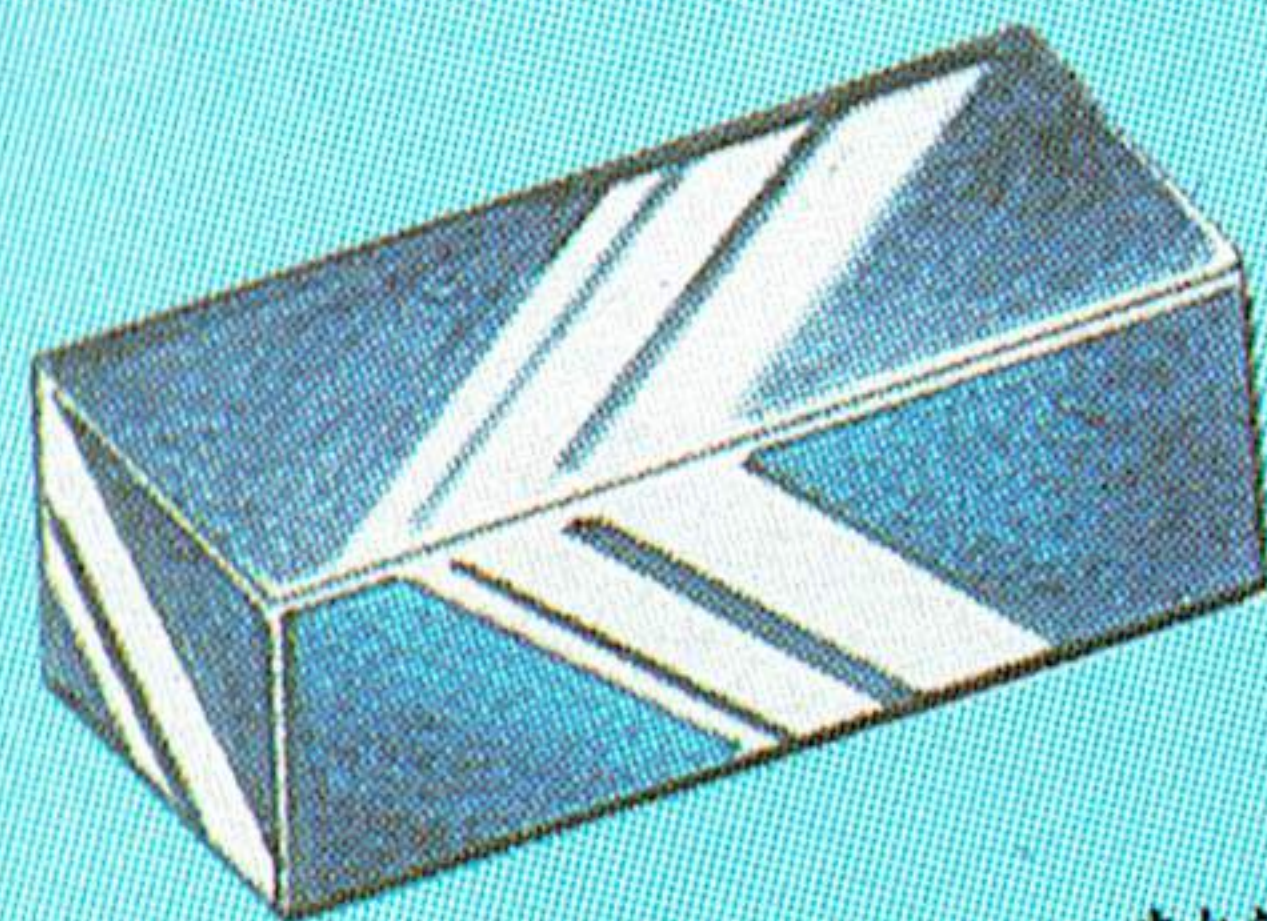
かたき 堅い木のブロック



ボール
を何回か
当てない
とこわせ

ない。(ファイアーのアイテムを取ると1回でこわせる。)

クリスタル・ブロック



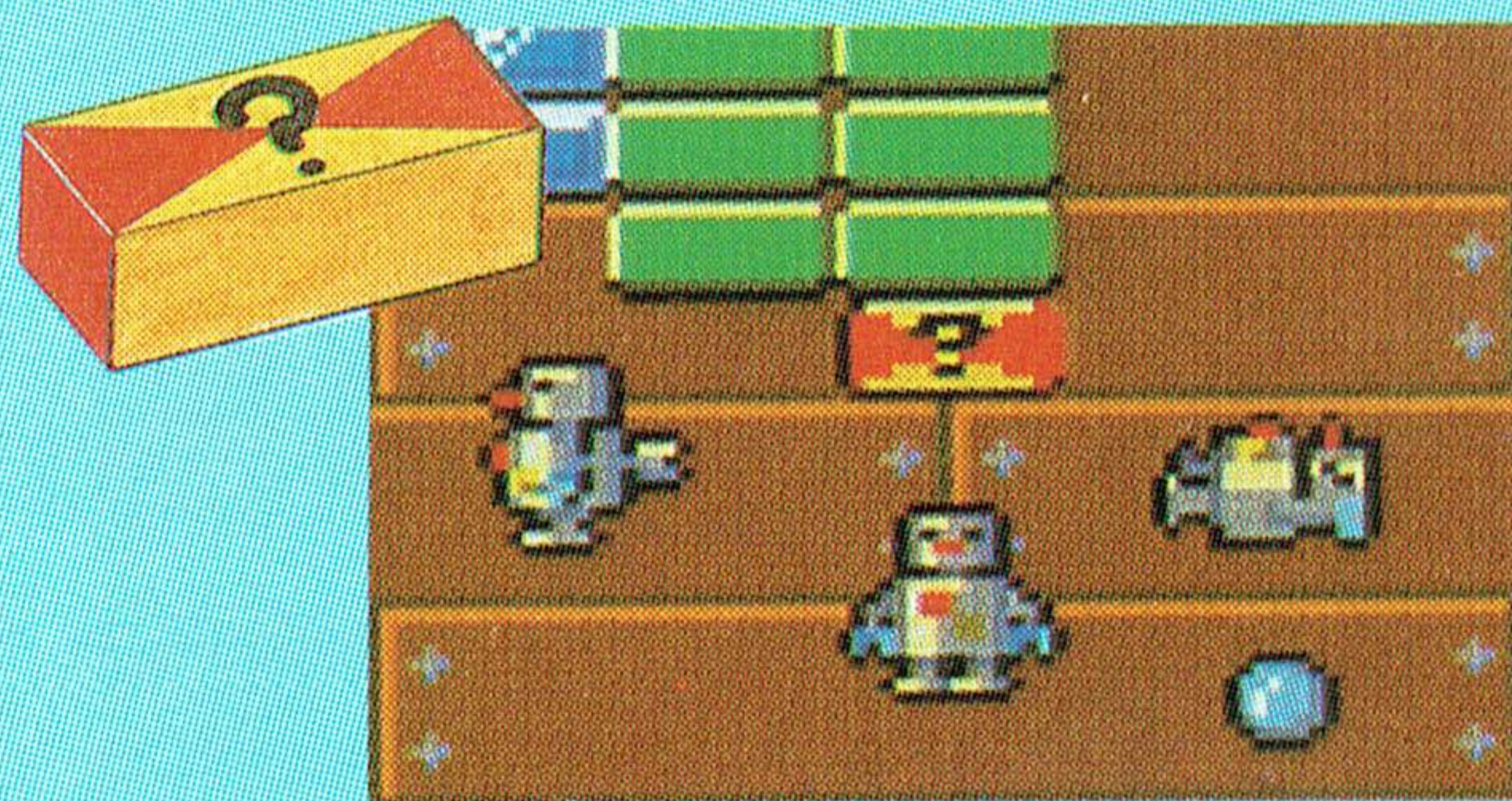
こわすと、中からアイテムが出て

くる。いろいろな力を発揮してくれるから上手に狙ってとろう。

おもちゃ箱のブロック①

ボールを当ててもこわれ
ない。中からブリキマンが飛び出し、キミのじゃまをして困らせるぞ。ブリキマンはボールに当たると倒れてしまう。

(ダイヤモンドのアイテムを取ると、こわせる。)



しゅるい ブロックの種類

おもちゃ箱ばこのブロック②

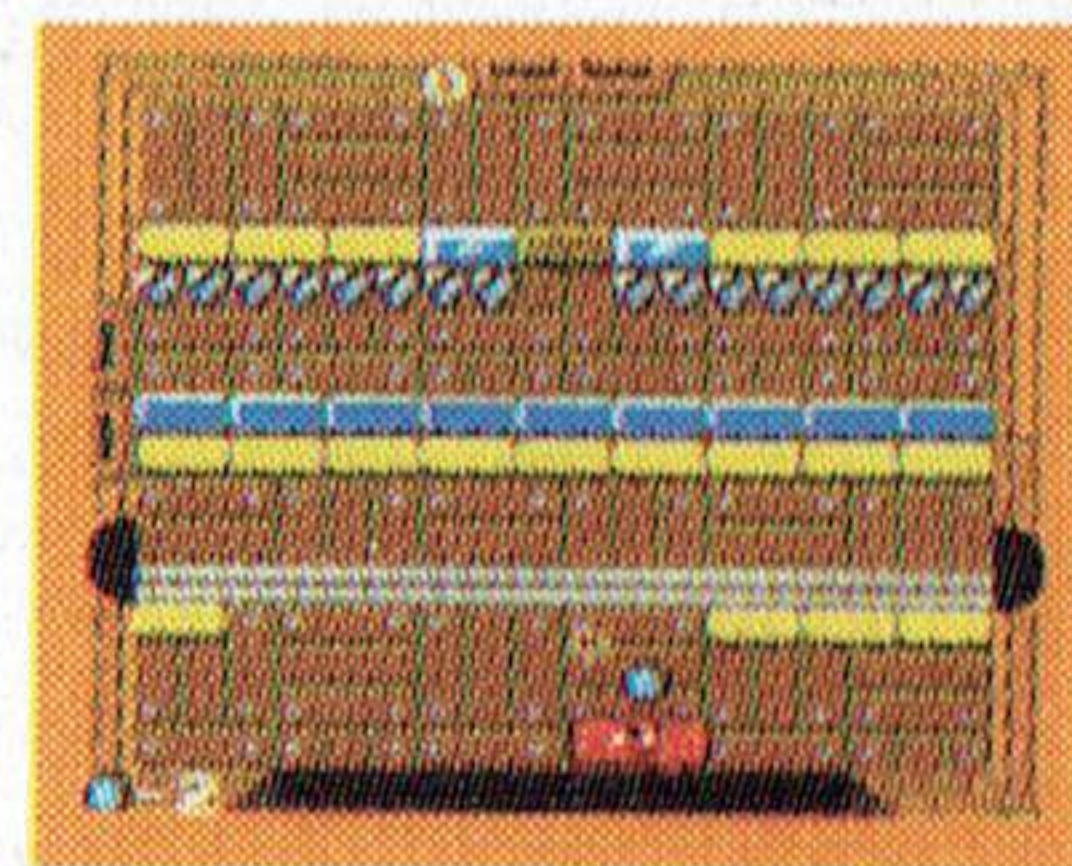
ボールをあ当ててもこわれなない。
中なかからおもちゃの兵隊へいたいが出てきて、
これもまたキミのじゃまをするのだ。
兵隊はボールにあ当たるとたお倒れる。

(ダイヤモンドのアイテムを取とるとこわせる。)

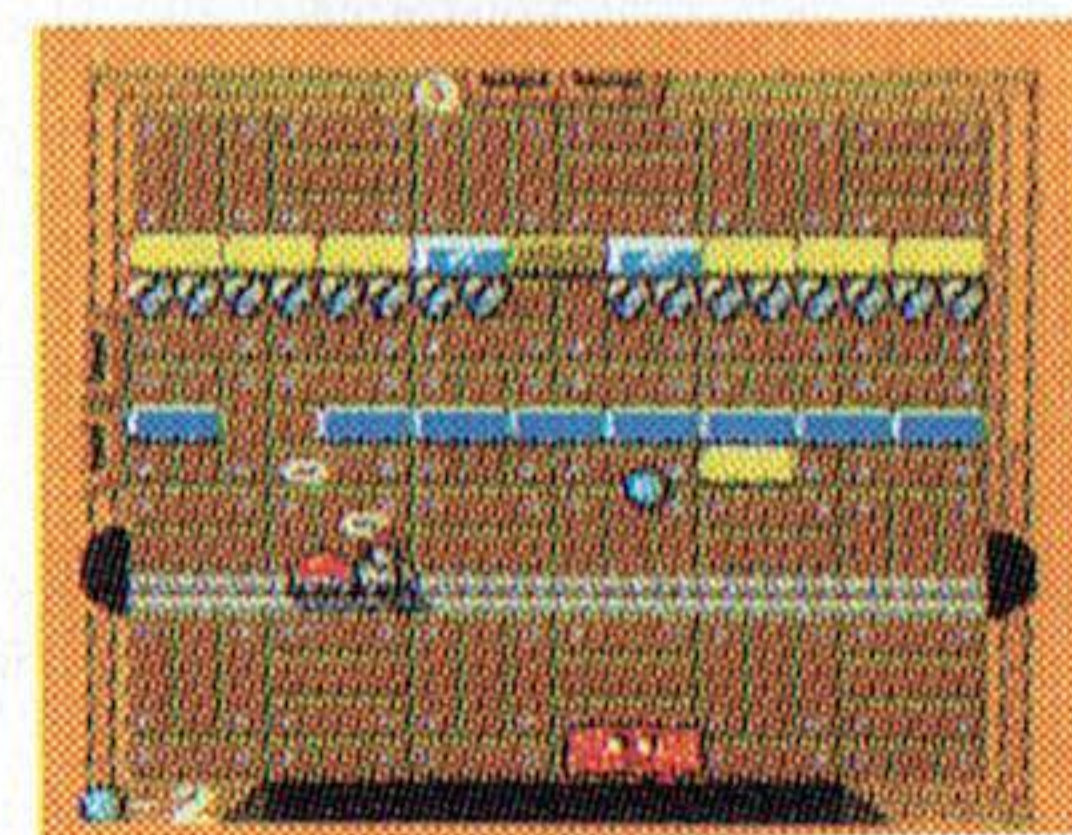


こんなメルヘンチックな場面ぼめんもあるよ。

トンネルにボールが入はいると…



きしゃでがでてきて、ボールをは
ねと飛ばしてすす進む。



アイテムの種類

クリスタルのブロックをこわすと、中からいろいろなアイテムが出てきます。ただし、どんなアイテムがでてくるかお楽しみ…。このアイテムを取ると次のような効力を発揮してくれます。



ダイヤモンド

ボールがダイヤモンドに変わる。すべてのブロックをこわしながら先に進むから、すぐに手に入れよう。

ファイアー

ボールがファイアーボールに変わる。当たったブロックとその上下のブロックが燃えてしまう。画面いっぱいには炎に包まれるときは、とてもすごいよ！



アイテムの種類 しゅるい



ウエイト

ボールがおも重くなり、スピードがおそ遅くなるから余よ裕ゆうをもってできるよ。



グロウアップ1

ウツディがやく約1.5倍のばい長さながになるので、ボールをかえ返しやすかったり、ブラックホールもらく楽にカバーできそう…。



グロウアップ2

ボールがおお大きくなる。
ねら狙いがらく楽になり(?)、ブロックをこわしやすいかも…。



ジェミニ

ボールが2個こに分裂ぶんれつする。ボールがあちこちハネかえって、キミは大慌おおあわてするだろう。



1UP

ボールが1個こ増ふえてラッキー!



ショット

①ボタンを押しおすとショットができてブロックや、おもちゃをこわしてしまう。

アイテムの種類しゅるい



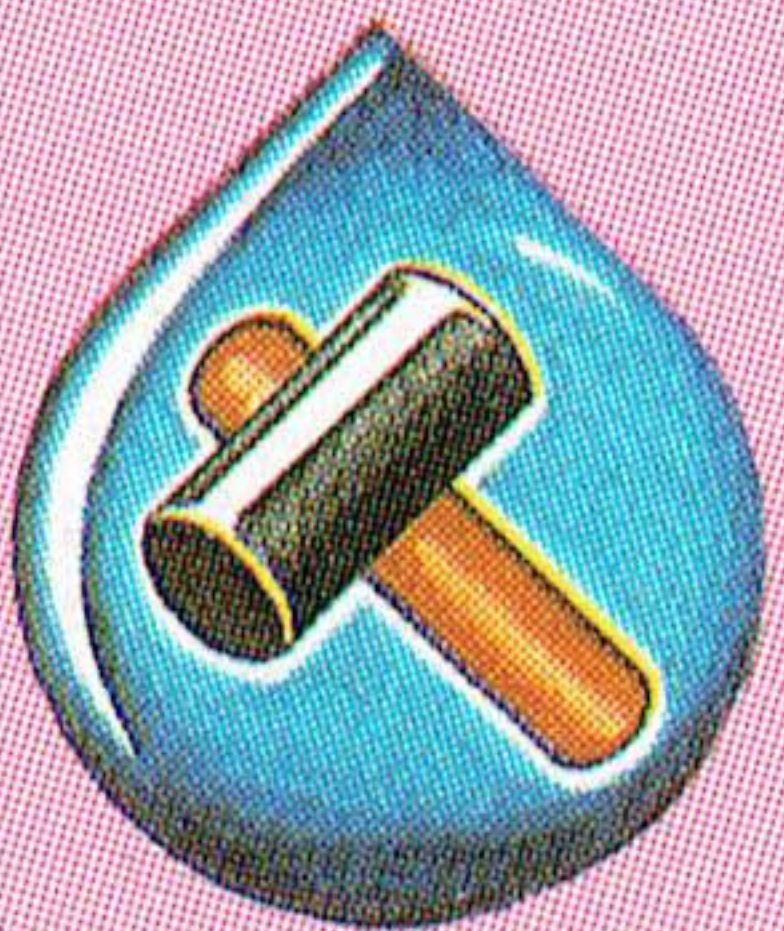
ボンド

ボールがウツディにせっちゃく接着してしまう。①ボタンをお押しとはな離れる。



アンラッキー

ブラックホールがおお大きくひろ広がってしまう。このアイテムだけはと取らないようき気をつけよう。



リペア

アンラッキーによって、ひろ広がってしまったブラックホールがじ どう て き自動的にしゅうり修理される。

ス コ ア

ブロックをこわしたり、アイテムを取ると次の表のようなポイントが取れます。

50PTS <small>あか</small> 赤のブロック	60PTS <small>あお</small> 青のブロック	70PTS <small>しろ</small> 白のブロック	80PTS <small>みどり</small> 緑のブロック
90PTS ピンクのブロック	100PTS <small>き</small> 黄のブロック	100PTS <small>かた き</small> 堅い木のブロック (1回 <small>かい あ</small> 当たるごとに)	100PTS クリスタル ブロック
1000PTS <small>ばこ</small> おもちゃ箱の ブロック (ダイヤモンドで のみこわせる)	100PTS <small>へいたい</small> 兵隊とブリキ マンに <small>あ</small> 当てる	100PTS <small>きしゃ あ</small> 汽車に当てる	500PTS アイテムを <small>と</small> 取る (ただし、アンラ ッキーは0ポイ ント)

SEGA NEWS

メガドライブも

ゲイングラウンド

GAID GROUND

いまは
始まる。

ドラマチックウォーズが今、
暴走したゲイングラウンド
システムを鎮圧せよ!



©SEGA 1988, 1990
標準小売価格 6,000円

げん き
ますます元気!

しんはつばい
新発売!



バトルゴルフアー唯一

ふたり しょうじょ
2人の少女は、
せかいせいふく じつげん
世界征服を実現すべき
かいぞう
バトルゴルフアーに改造されてしまうのか?

BATTLE
GOLF

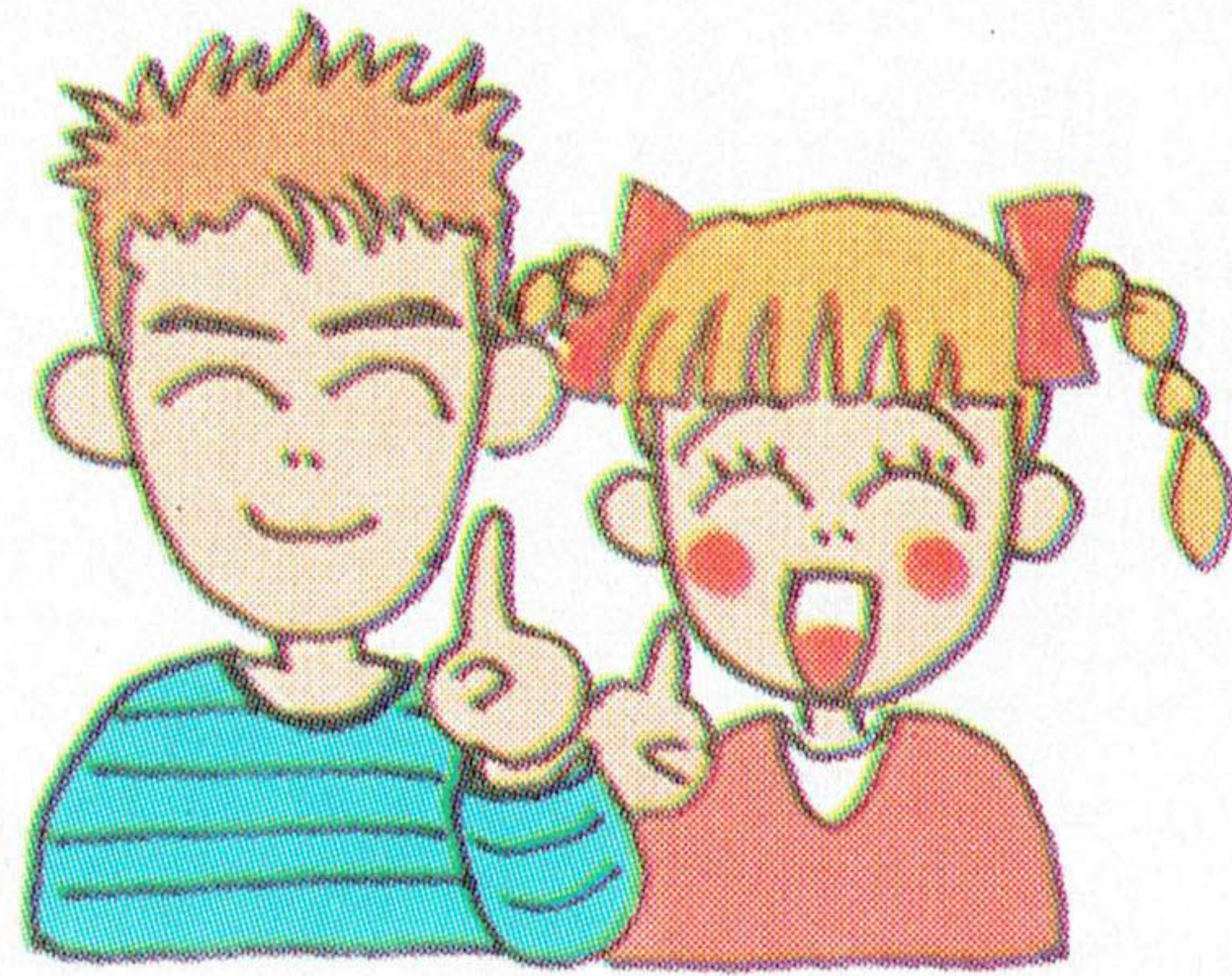
唯一



メガドライブ 標準小売価格 21,000円

記載の価格には消費税は含まれません。

©SEGA 1991
標準小売価格 6,000円



し よう じょう ちゆう い 使用上のご注意

- カートリッジを抜き差しするときは、必ず本体の電源を切ってください。
- カートリッジを無理に折り曲げないでください。
- 端子部に触れたり、水でぬらしたりしないでください。
- 精密機器ですので、絶対に分解しないでください。また極端な温度条件のもとでの使用、保管は避けてください。
- シンナーやベンジンなどを使って、拭かないでください。
- ゲームをするときは健康のため、1時間ごとに10～20分の休憩をとってください。

株式会社 **セガ・エンタープライゼス**

本 社 〒144 東京都大田区羽田1-2-12 お客様サービスセンター ☎03(3742)7068(直通)
札幌支店 〒062 北海道札幌市豊平区豊平五条3-2-34 ☎011(841)0248
関西支店 〒561 大阪府豊中市豊南町東2-5-3 ☎06(334)5331
博多支店 〒810 福岡県福岡市中央区白金2-5-15 ☎092(522)4715

修 理 に つ い て

修理を依頼されるときは、下記または各支店までお申しつけください。
株式会社セガ・エンタープライゼス 佐倉事業所 HE補修管理課
〒285 千葉県佐倉市大作1-3-4 ☎0434(98)2610 (直通)



セガジョイジョイ テレフォン

セガからのホットライ
ン。しんさく新作ゲームソフトや
たの楽しいじょうほう情報を、どんどん
お知らせしています。

<small>さっぽろ</small> 札幌	011-832-2733
<small>とうきょう</small> 東京	03-3236-2999
<small>おおさか</small> 大阪	06-333-8181
<small>ふくおか</small> 福岡	092-521-8181

☆でんわばんごう電話番号をよくたし確かめて、ただ正しくかけてください。



G-3103

672-0420

株式
会社

セガ・エンタープライゼス