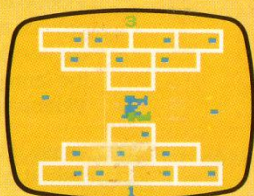
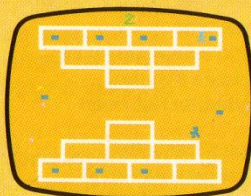
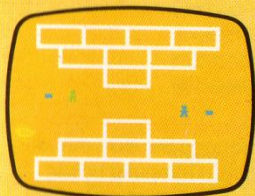
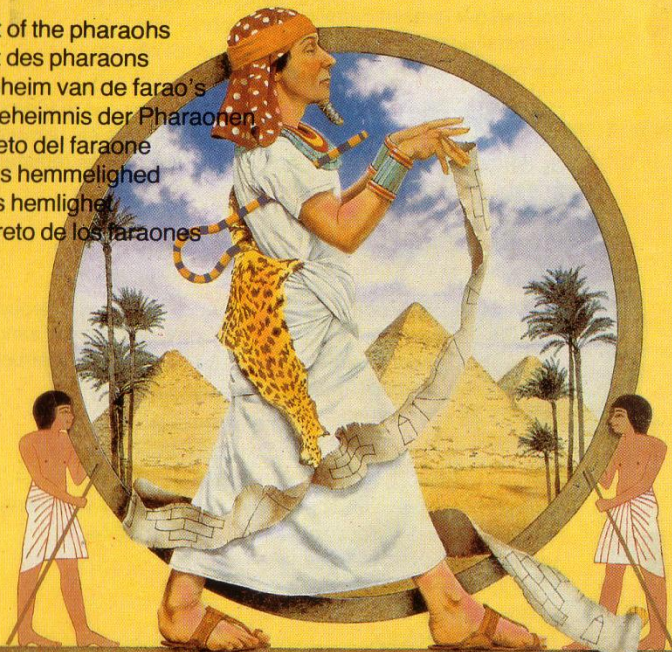


# PHILIPS VIDEOPAC

# 21



Secret of the pharaohs  
Secret des pharaons  
Het geheim van de farao's  
Das Geheimnis der Pharaonen  
Il segreto del faraone  
Farao's hemmelighed  
Faraos hemlighet  
El secreto de los faraones



PHILIPS



# Instructions for Use

**Secret of the pharaohs**  
(2 players) Press RESET  
next press any key

You see two pyramids, one is upside down.

Two pyramid builders, one on either side, have to compete in trying to solve the mystery of the pyramid.

They have to place one stone into each block of their pyramid, starting with the longest row of four.

First they have to pick up a stone from their pile. Use the joystick to direct your man to his pile of stones, then press the button of your handset. You'll find that the stones are rather heavy and not quite so easy to pick up sometimes. Don't give up however.

The stones can be put either on the right- or left-hand side in each block. When one line has been completed, a number appears to indicate how many stones are in the right position. The pyramid builders now have to move the stones until they are all in the right position. Only then can they

continue on with the next row of blocks etc.

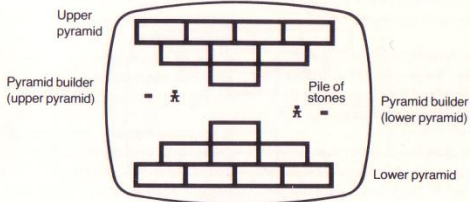
The winner is the one who has first solved the mystery and has all stones in the right position. He grows in stature, blows his trumpet triumphantly while his opponent sinks down at his feet, totally exhausted.

Each time a game is finished, press RESET ( $\Delta$ ), 'SELECT GAME' is shown on the screen. Now:

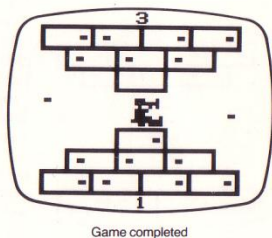
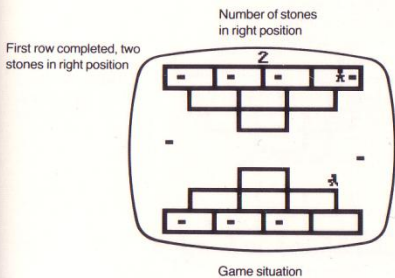
- (a) Select another game.
- Or (b) Select another Videopac.  
Remove existing Videopac by placing one hand next to it, and pulling handle upwards.  
Replace Videopac in its box. Refer now to Instructions for Use of the next Videopac.
- Or (c) Plug aerial back into TV, and unplug the Videopac Computer from the mains.

## Check procedure

If you suspect a fault in the equipment follow this procedure (with a Videopac installed). Press RESET ( $\Delta$ ). The TV will emit a short sound, and 'SELECT GAME' should appear on your TV screen. If not, ensure that the equipment is set up properly as detailed in the Instructions for Use (both of the equipment, and of the Videopac used). If the fault remains, take both the equipment and Videopac to your dealer.



Use joystick to direct builder. Press button to either pick up or drop stone.



## Das geheimnis der Pharaonen

(Für zwei Spieler)

Zuerst Taste "RESET", dann eine beliebige Taste drücken.

Es erscheinen zwei Pyramiden; die obere steht auf dem Kopf.

Zwei Pyramidenbauer – einer rechts, der andere links – versuchen im Wettstreit das Geheimnis der Pyramide zu enträtseln.

Es ist jeweils ein Stein in den einzelnen Pyramidenblöcken unterzubringen. Begonnen wird mit der längsten Reihe, die aus vier Blöcken besteht.

Zunächst muß ein Stein vom jeweiligen Stapel aufgenommen werden. Dazu lassen Sie den Stapel von Ihrer Spielfigur berühren und drücken dann den Knopf Ihres Steuergeräts. Sie werden bemerken, daß die Steine recht schwer und manchmal gar nicht leicht zu heben sind. Geben Sie aber nicht auf!

Die Steine können rechts oder links in den Blöcken untergebracht werden. Sobald eine Reihe vollständig ist, erscheint auf dem Bild-

schirm die Zahl der richtig untergebrachten Steine. Nun müssen die Pyramidenbauer alle Steine in die richtige Lage bringen. Erst danach kann die nächste Blockreihe in Angriff genommen werden usw.

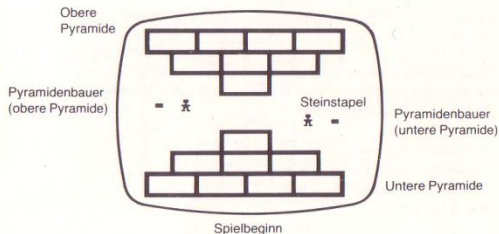
Gewonnen hat, wer als erster das Geheimnis enträtselt. Sein Pyramidenbauer wächst zu voller Größe, stößt triumphierend in seine Trompete . . . der Gegner aber sinkt völlig erschöpft zu seinen Füßen nieder.

Bei Spielende drücke RESET, es erscheint 'SELECT GAME' auf dem Bildschirm. Sie können nun

- ein anderes Spiel aus der Cassette wählen.
- eine andere Videopac-Cassette nehmen, indem Sie die gerade benutzte an ihrem Handgriff herausziehen. Stecken Sie die Cassette in ihre Schachtel und

verfahren Sie nach der Gebrauchsanleitung für die neue Cassette.

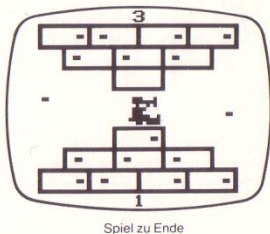
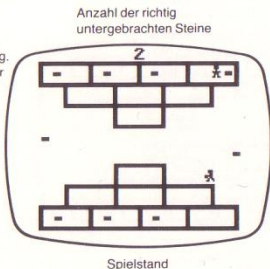
- Stecken Sie die Antenne wieder in das Fernsehgerät und ziehen Sie das Netzteil aus der Steckdose.



Der Pyramidenbauer wird mit dem Steuerknüppel bewegt. Zum Aufheben bzw. Ablegen der Steine Knopf drücken.

Anzahl der richtig untergebrachten Steine

Erste Reihe vollständig. Zwei Steine in richtiger Lage.



### Prüfprogramm

Vermuten Sie einen Fehler, so verfahren Sie mit einer eingesteckten Videopac-Cassette wie folgt:  
Drücken Sie RESET und das Fernsehgerät gibt einen kurzen Ton ab und es sollte 'SELECT GAME' auf dem Bildschirm erscheinen. Ist dies nicht der Fall,

überprüfen Sie den Geräteanschluß nochmal wie in der Gebrauchsanleitung angegeben. Funktioniert es trotzdem nicht, so bringen Sie bitte grundgerät und Cassette zu Ihrem Händler.

### Die Tasten

RESET: Rückstellen

### Die Anweisungen

SELECT GAME: Spielsewahl

A copyright protection is claimed  
on the program stored within the cartridge.

© 1980 N.V. Philips' Gloeilampenfabrieken

3111 106 60910

SIP