

VIDEOPAC

Instructions for Use
Gebrauchsanleitung
Mode d'emploi

Gebruiksaanwijzing
Istruzioni d'uso
Brugsanvisning

Bruksanvisning
Käyttöohje
Modo de empleo

1

PHILIPS

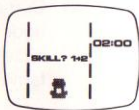


Instructions for Use

Race

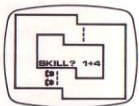
(1 player) Press key 1

A race against time – travel as far as you can before the two minutes are up. The game calls for a fast reaction-time and precise handling of the joystick control. There is a time-penalty for crashing. The game is over when time left = 00:00

**Spin-out**

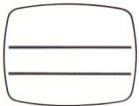
(2 players) Press key 2 or 3

Key 2 selects 3-lap racetrack, key 3 selects 15-lap racetrack. Race your opponent round the corners and barriers of the Spin-out circuit. There is a time-penalty for crashing or spinning the car. You have a choice of slow or fast speeds, and basic or complex racetracks.

**Cryptogram**

(2 players) Press key 4

A game of knowledge and deduction. Type a word or phrase onto TV screen (don't let your opponent see it). The letters of the phrase are then jumbled up, and your opponent must unscramble them (each correct letter remains on screen). The screen shows the number of mistakes made. The player who makes least mistakes wins.



Type in phrase of up to 14 letters

Each time a game is finished, press RESET (Δ), 'SELECT GAME' is shown on the screen. Now:

- (a) Select another game.
- Or (b) Select another Videopac.

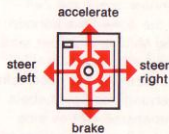
Remove existing Videopac by placing one hand next to it, and pulling handle upwards.

Replace Videopac in its box.

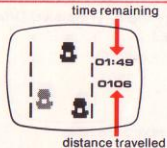
Refer now to Instructions for Use of the next Videopac.

- Or (c) Plug aerial back into TV, and unplug the Videopac Computer from the mains.

key	skill
1	time trials
2	faster main event



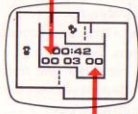
Use the right handset to control car.



Press joystick forward to start - keep it forward to accelerate.

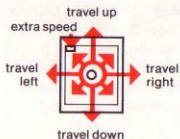
key	skill
1	slow, basic racetrack
2	fast, basic racetrack
3	slow, complex racetrack
4	fast, complex racetrack

laps completed (l.h.)

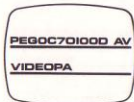


laps completed (r.h.)

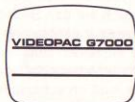
After 5-second countdown on clock, race begins.



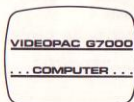
Control your car with handset. Press button to double speed



Press CLEAR if mistake made. Press ENTER. Now opponent's turn.



When phrase unscrambled, press CLEAR and start again.



You can also leave messages (28 letters max.).

Check procedure

If you suspect a fault in the equipment follow this procedure (with a Videopac installed). Press RESET (Δ). The TV will emit a short sound, and 'SELECT GAME' should appear on your TV screen. If not, ensure that the equipment is set up properly as detailed in the Instructions for Use (both of the

equipment, and of the Videopac used). If the fault remains, take both the equipment and Videopac to your dealer.

Gebrauchsanleitung

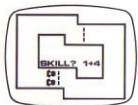
Autorennen (1 Spieler) Drücke Taste 1

Ein Rennen gegen die Zeit - fahren Sie soweit Sie können, bis die zwei Minuten vorüber sind. Das Spiel erfordert kurze Reaktionszeiten und geschickte Handhabung des Spielhebels. Bei Zusammenstoß gibt es eine Zeitstrafe. Das Spiel ist beendet, wenn die verbliebene Zeit = 00 : 00 ist.



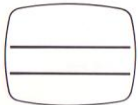
Wirbelwind (2 Spieler) Drücke Taste 2 oder 3.
Taste 2 für die Wahl über 3 Runden; Taste 3 für die Wahl über 15 Runden. Jagen Sie Ihren Gegner um die Kurven und

Hindernisse der Rennstrecke. Es gibt Zeitstrafen für Zusammenstöße und Schleudern des Wagens. Sie können zwischen niedriger und hoher Geschwindigkeit wählen und sich für eine einfache oder komplizierte Rennstrecke entscheiden.



Geheimschrift (2 Spieler) Drücke Taste 4

Schreiben Sie ein Wort oder einen Spruch auf den Bildschirm, so daß dieses Ihr Mitspieler nicht sieht. Die einzelnen Buchstaben werden dann vertauscht und Ihr Mitspieler muß entschlüsseln. Jeder richtige Buchstabe bleibt auf dem Bildschirm. Angezeigt wird die Anzahl der Fehler. Der Spieler mit den wenigsten Fehlern gewinnt.



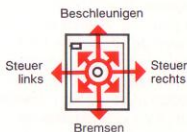
Schreiben Sie Ihr Geheimwort aus max. 14 Buchstaben.

Bei Spielende drücke RESET, es erscheint 'SELECT GAME' auf dem Bildschirm. Sie können nun
a) ein anderes Spiel aus der Cassette wählen.
b) eine andere Videopac-Cassette nehmen, indem Sie die gerade benutzte an ihrem Handgriff herausziehen. Stecken Sie die Cassette in ihre Schachtel und

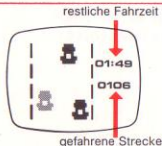
verfahren Sie nach der Gebrauchsanleitung für die neue Cassette.
c) Stecken Sie die Antenne wieder in das Fernsehgerät und ziehen Sie das Netzteil aus der Steckdose.

Drücke Skill

- | | |
|---|-------------------------|
| 1 | Zeitfahren |
| 2 | Geschicklichkeitsfahren |



Nehmen Sie das rechte Bedienkästchen zur Fahrzeugsteuerung

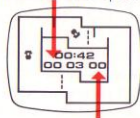


Spielhebel nach vorn: start
Vorne halten: beschleunigen

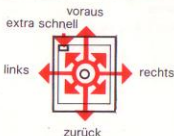
Drücke Skill

- | | |
|----|-----------------------------|
| 1. | einf. Rennstrecke, langsam |
| 2 | einf. Rennstrecke, schnell |
| 3 | kompl. Rennstrecke, langsam |
| 4 | kompl. Rennstrecke, schnell |

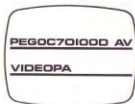
gefahrte Runden linker Spieler



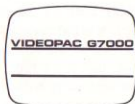
Nach einem countdown von 5 sec. startet das Rennen.



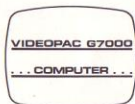
Steuern Sie Ihren Wagen mit dem Spielhebel. Bei Knopfdruck wird die Geschwindigkeit verdoppelt.



Drücken Sie CLEAR bei einem Fehler. Drücken Sie ENTER und Ihr Mitspieler ist an der Reihe.



Wenn das Geheimwort entziffert wurde, drücke CLEAR und fange neu an.



Sie können auch eine Nachricht mit max. 28 Buchstaben auf dem Schirm hinterlassen.

Prüfprogramm

Vermuten Sie einen Fehler, so verfahren Sie mit einer eingesteckten Videopac-Cassette wie folgt:
Drücken Sie RESET und das Fernsehgerät gibt einen kurzen Ton ab und es sollte 'SELECT GAME' auf dem Bildschirm erscheinen. Ist dies nicht der Fall,

überprüfen Sie den Geräteanschluß nochmal wie in der Gebrauchsanleitung angegeben. Funktioniert es trotzdem nicht, so bringen Sie bitte Grundgerät und Cassette zu Ihrem Händler.

Die Tasten

RESET: Rückstellen
CLEAR: Löschen
ENTER: Anfang

Die Anweisungen

SELECT GAME: Spielauswahl
SKILL: Fähigkeit
SKILL LEVEL: Schwierigkeitsgrad

A copyright protection is claimed
on the program stored within the
cartridge.