

Vol.23

©1989 HUDSON SOFT

バックアップ
メモリ
対応ソフト

HE
system
PC Engine



レイの章

NEUTOPIA

ニュートピア

HUDSON GROUP
HUDSON SOFT

HuCARD

大好評発売中!

ドラえもん

迷宮大作戦

POCHンジンも
ついに登場!
キャラクター
アクションゲー
決定版!!



舞台は原始時代から未来まで、全60面のパラレルワールド。
のび太、しずかちゃん、ジャイアン、スネ夫の4人を救い出し、
みんなで力を合わせて、時空をあやつるギガゾンビを倒せ!

希望小売価格 4,900円(税別)

© 1989 HUDSON SOFT © 藤子・小学館・テレビ朝日

HUDSON GROUP
HUDSON SOFT

本社 〒062 札幌市豊平区平岸3条5丁目1番18号 ハドソンビル TEL 011-841-4622
東京支社 〒162 東京都新宿区市谷田町3丁目1番1号 ハドソンビル TEL 03-260-4622
大阪支店 〒542 大阪市南区糺谷仲之町57番地 大阪料理会館ビル5階 TEL 06-251-4622
営業所 札幌・名古屋・福岡

HuCARD はハドソンの商標です

videogameden

このたびは、ハドソンのHuCARD、「ニュートピア」を
お買い上げいただき、誠にありがとうございました。

ご使用の前に、取り扱い方、使用上の注意等、この「取扱説明書」をよくお読みい
ただき、正しい使用法でご愛用ください。なお、この「取扱説明書」は大切に
保管してください。

- 1 精密機器ですので、極端な温度・湿度条件下での使用や
保管、および強いショックを避けてください。また、カ
ードを無理に折り曲げたりしないでください。
- 2 端子部に触れたり、水にぬらす等して汚さないでくださ
い。故障の原因となります。
- 3 端子部が、もし汚れたときは、やわらかいガーゼ、また
はエチルアルコール（消毒用アルコール）を染み込ませ
たガーゼで軽くふいてください。
- 4 テレビ画面からは、できるだけ離れて（2メートル程度）
プレイしてください。
- 5 長時間プレイする場合は、健康のため、1時間ごとに5
～10分の小休止をとってください。



※リセット方法

ゲーム中にRUNボタンを押しながらSELECTボタンを押すと、ゲームを最初からやりなおすこと
ができます。

HuCARDはH-E専用のゲームカードです。

※品質には万全を期していますが、万一製品に当社の責任による不都合がありました場合、新しい製品とお取りかえいたし
ます。それ以外の責任はご容赦ください。※このソフトを当社に無断で複製すること、及び賃貸業に使用することを禁じます。

も・の・が・た・り

8つのメダリオンと聖なる姫ラン
に守られた、平和な国ニュートピア。
しかし、ある夜突然の雷鳴と共に現れ
た、悪魔ラファエルが、姫とメダリ
オンを奪い、世界を闇に閉ざしたのだ…。



↑ニュートピアただひとりの
勇者フレイが、キミなのだ!!

この危機を救う
のはキミだけだ。



勇者フレイは立ち上がった!!

1. 迷宮をさがせ!!

魔物を恐れて、洞窟や地の中へ
姿をかくしたニュートピアの人
びと。勇者フレイは、その人た
ちをさがし出し、情報やアイテ
ムをもとに、迷宮へ向かうのだ。

2. メダリオン発見!!

情報と魔法のコンパスの助けを
借りて、ついに迷宮の入口を見
つけた。迷宮では、メダリオン
を守るボスが、フレイの前に立
ちはだかる。負けるなフレイ!!

3. 新しい世界へ!!

地上の世界の2つのメダリオン
を見つけると、地下の世界の扉
が開いた!! こうやって、地上
地下、海上の都、空の城の4つ
の世界に平和を取り戻すのだ!!



↑迷宮の中にも、情報をくれたり
アイテムをくれたりする人がいる。



↑メダリオンがふたつそろると、
新しい世界の扉が開くのだ。

操作方法

「ニュートピア」の操作法で、一番重要なことは、RUNボタンでサブ画面が出ること。IIボタンで使えるセレクトアイテムで、何を

使うかが、このゲームのポイントなのだ!! それから、宝箱を開けるには、宝箱に向かって十字キーを押し続けるだけでいいんだぜ!!

●十字キー

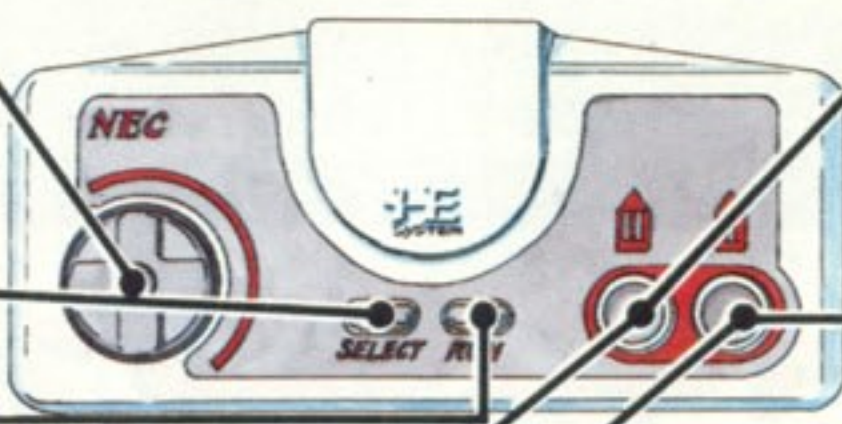
①フレイが世界を移動する時②セレクトアイテムを選択する時——使用します。

●SELECTボタン

使用しません。

●RUNボタン

サブ・メイン画面を切り換えます。



●IIボタン

①セレクトアイテムを使用する時——使用します。

●Iボタン

①剣を使って敵を攻撃する時②会話を進行させる時——使用します。

画面の見かた

- II 一番左のコーナーのIIのところには、今IIボタンで使えるアイテムが表示されている。
- I Iのコーナーには、今使用している剣が表示されているぞ。
- GOLD 今持っているゴールドの全額だ。
- BOMB 今持っている爆弾の数だ。上限があるぞ。
- LIFE フレイのライフの上限と、現在の状態が表示される。やられると赤が減っていくのだ。



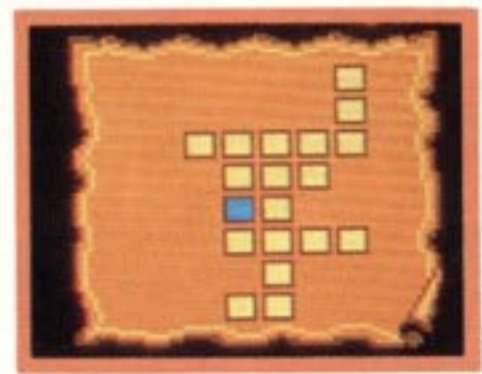
サブ画面の見かた



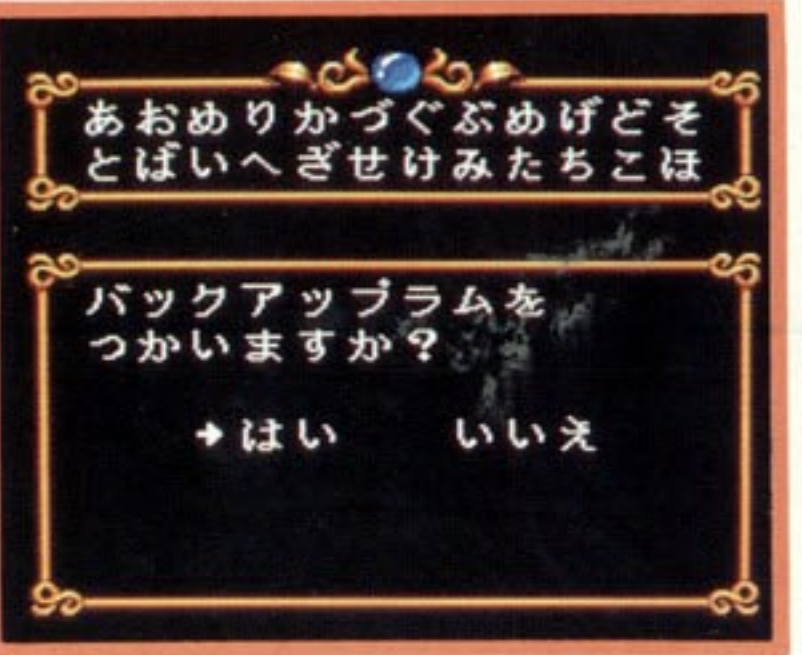
セーブ&コンテニュー

このゲームは、「天の声II」「CD-ROMインターフェースユニット」「パスワード」の3種類のやり方で、セーブとコンテニューができる。パスワードを聞けば、24文字のパスワードで、「天の声II」が「インターフェース」を持っている場合は、バックアップラムを使うと答えれば、バックアップで、セーブができるのだ。3つのセーブの方法のうちどれでも、そのままの状態、ゲームが再開できる。万一フレイが死んだ時や、翼を使った時には、最後にセーブした場所へ戻るのも覚えてね。

- セレクトアイテム 十字キーで選択しIIボタンで使用できるアイテムだ。
- ホールドアイテム 自動的に装備されるアイテムだ。
- コンパス メダリオンがある方向を、常に示してくれる。迷宮の入口が近づくと、ビビビ...と知らせてくれるぞ。
- クリスタルとキー クリスタルは、マップに地下の地図を浮び上がらせてくれる。キーは迷宮の開かずの扉を開ける時必要。
- マップ



迷宮内で進んで来たところが、自動的にマッピングされる。今いる場所は青くなってるぞ。●クリスタルが手に入ると、迷宮の全体がマップに浮び上がる!!



「天の声II」が「CD-ROMインターフェース」で、バックアップができる。

つか アイテムを使いこなせ!!

勇者フレイが、ニュートピアの国を探索するには、武器や防具をはじめ、たくさんのアイテムが必要だ。すべての効用を知りつくし、完ペキに使いこなせないと、悪魔ラファエルは倒せないぞ。よく使うアイテムを紹介したけど、まだすごいものがあるらしいぜ。



薬を売っている秘密のショップ。薬にフレイを重ねて買っていこう。

けん 剣

フレイが使用する剣。最初に持っている剣から、「青銅の剣」「鋼鉄の剣」など、どんどんパワーアップしていく。フレイが強くなって、戦いやすくなる。新しい剣は、自動的にフレイに装備されるぞ。



よろい

フレイが着用するよろい。敵の攻撃によるダメージを減らしてくれる。最初よろいから「青銅のよろい」「鋼鉄のよろい」とパワーアップしていくごとに、ダメージは軽減する。自動的に着用される。



たて

フレイが使用する盾。攻撃していない時は、盾をかまえているので、敵のくり出す矢や火の玉などを防ぐことができる。盾も、「青銅の盾」「鋼鉄の盾」とパワーアップしていくごとに、強い敵の攻撃が防げるようになる。



敵が弓矢や石など、飛び道具を使って攻撃して来ても、盾によっては、攻撃を受け止められるぞ。

その他のアイテム

ふっかつ ほん 復活の本

これを持っていないと、バスワードを聞いたり、バックアップラムにセーブすることができない。スタート直後にあるので、取り忘れないでね。



はく だん 爆弾

敵を倒すのにも威力を発揮するけど、カベやガケを壊すのにも有効だぞ。最初の上限は8個までだけど、その上限を増やしてくれる人もいる。



くすり 薬

これを飲めば、失ったライフを一気に回復させることができる。2個まで同時に持てる。表示は1個の時は緑色、2個になると紫色になるのだ。



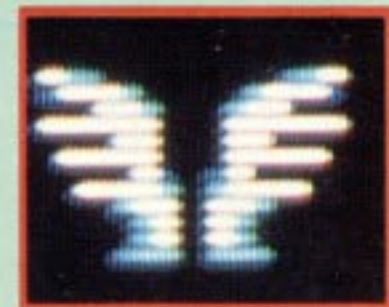
まほう つかえ 魔法の杖

これを手に入れると攻撃用の炎の魔法を操れる。ライフの状態によって、威力が違ってくるぞ!!



つばさ 翼

最後にセーブした場所へ、ひとつ飛びで戻れる。1個につき1回だけ使える。危険な時に使おう。



まほう ひかりゴケ 魔法の指輪

闇に包まれた迷宮を一瞬のうちに明るく照らし出してくれるのだ。手に入れば何度でも使えるぞ。



まほう ほんま 魔法の指輪

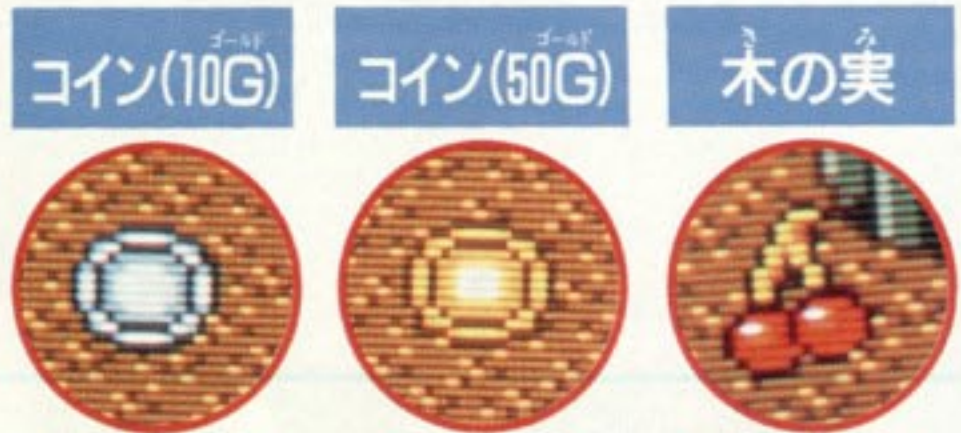
敵をその場所で、一番弱いやつに変身させる。ボスキャラには効かないぞ。1度使うとなくなるのだ。



ニュートピアの世界を探険だっ!!

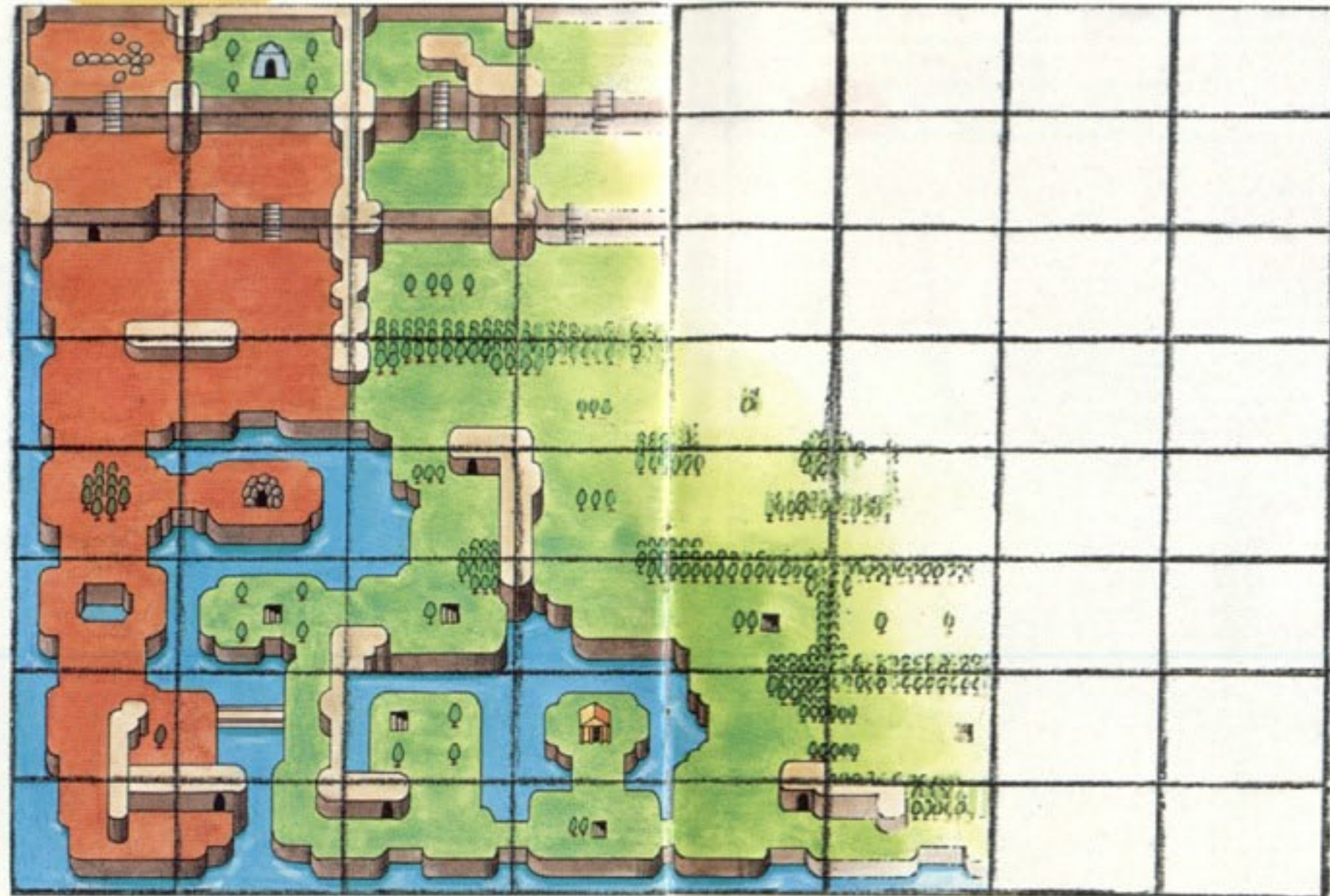


↑敵を倒すと砂時計のアイテムが出たっ!! これを取ると、一定時間、敵の動きが止まって、楽勝だぜっ!!



敵を倒すと、お金も落としていく。これは10Gのコインだ。
 これは50Gのコイン。バンバン敵をやっつけ、お金をためよう。
 敵を倒すと、ライフがひとつ回復する、木の果も落とすぞ。

このマップが、ニュートピア地上の国のマップだ。右側の方は書き込まれてないけど、8×8画面のマップになっているので、自分なりのマップを作ってくれ!! 地上だけでなく、地下や海、空の面も、同じ8×8になっている。迷わないようマッピングしよう。



迷宮へ突撃だぞ!!

コンパスと、情報やアイテムの力で、ついにメダリオンのある迷宮へ到着!! いよいよ突入だ!! 迷宮の中には、ボスキャラをはじめ、敵がいっぱい。ワナや仕掛け、フレイを助けてくれる人、カギやクリスタル、それにフレイの武器や防具がある秘密の部屋もあるぞ!!



◆メダリオンを守るガーディアン(守り神)のボスキャラ。情報をよく聞いて、弱点を確実に狙い撃つんだぞ!!



◆これが迷宮の入口だっ。迷宮の入口近くに来ると、コンパスがピピピ...と警報を鳴らすぞ!!
 ◆迷宮の奥深くへ入るための、カギを手に入れたところだ!!



◆石を動かすと、扉が開いたぞ!! こんな仕掛けや、ワナなどが、迷宮にはいっぱいだ。

モンスターマニュアル

ニュートピアの世界をうろつく、モンスターたちを、一部紹介だ。早く特徴や弱点を見つけ出し、自分なりの確実な攻略法をつかんでくれよ!!

地上

ブルーファイター  <p>青いよろいで身をかためた武器のない騎士</p>	ショウジョウ  <p>ブンブンと旋回しながら空中を飛んでいる</p>	フロッター  <p>口をあけてピョンピョンはね回る怪物</p>	ドロップ  <p>地上をはい回りぶつかる透明スライム</p>
マッドドッグ  <p>歩きながらいきなり矢を放ってくる騎士</p>	シーバルーン  <p>水の中から現れて青い火をはいてくる</p>	スコープット  <p>横にしか歩かないがちょっとてごわい</p>	サンディー  <p>砂の中にもぐっては、また現れる怪物</p>

迷宮

コニッド  <p>カラフルな色をした火をはいてくる怪物</p>	ゴーストクロス  <p>テレポートする。炎は効かないので剣で連射</p>	ヌウ  <p>ピョンピョコ跳びはねる。ななめ跳びに注意</p>	ドーマー  <p>六本足で迷宮の中をはい回っているムシ</p>
パタラ  <p>ゆっくりと迷宮の中を飛び回っている</p>	ロープス  <p>三本の赤い触手を使って攻めてくる</p>	キューデス  <p>牛の骨の姿をして2本足で闊歩している</p>	アント  <p>剣と盾を持って体当りしてくる騎士</p>

攻略のための鉄則&ヒント集

●残りライフに気をつけよう

ライフのゲージがなくなると、フレイは死んでしまう。それにライフが減ると、魔法の杖の炎の力が弱くなってしまふ。残りライフには、いつも注意して闘おうぜ!!



●ボスキャラのすぐ近くまで来たけど、残りライフが危ない//薬を使うなど、対処を考えなさいやダメだぞ!!

●情報を集めよう

情報はいろんなところに隠れている。爆弾や炎など、アイテムを使ったり、さまざまな工夫をして、隠れた部屋をさがそうぜ!!



●爆弾で開く壁などもあるわけだ。

●セーブの利用法

迷宮へ入る前には、迷宮のそばの、セーブできる場所をさがし、その場所でセーブしよう。迷宮内でやられても、迷宮からすぐ近くのその場所から、やり直せるので便利だ。そのセーブできる場所の近くに、必ずライフの回復所や薬屋さんなどもあるので、それも利用しよう。



●洞窟のそばにある、セーブできる場所を利用しよう。

●メダリオンを取ったら……。

メダリオンを取ったあとは、一度神殿を出て、戻ってセーブしてくれ。でないと、死んだ時に、前にセーブした場所に



●一度外に出て、ま生き返ることになるぞ。た戻ってセーブだ。