

POCKET TENNIS™

ポケットスポーツシリーズ

本製品に関するお問い合わせは、下記まで。

SNKサービスセンター

〒564-0063大阪府吹田市江坂町2-21-12

TEL.06-339-0110

【受付時間】9:00~17:00(土・日・祝及び時間外はテブサービス)



SNKホームページ

インターネットで“ネオジオポケット”の最新情報をキャッチしよう!!

<http://www.neogeo.co.jp/>

©YUMEKOBO 1998

NEOP00090

禁無断転載

ネオジオポケット、NEOGEO POCKET、PはSNKの商標です。

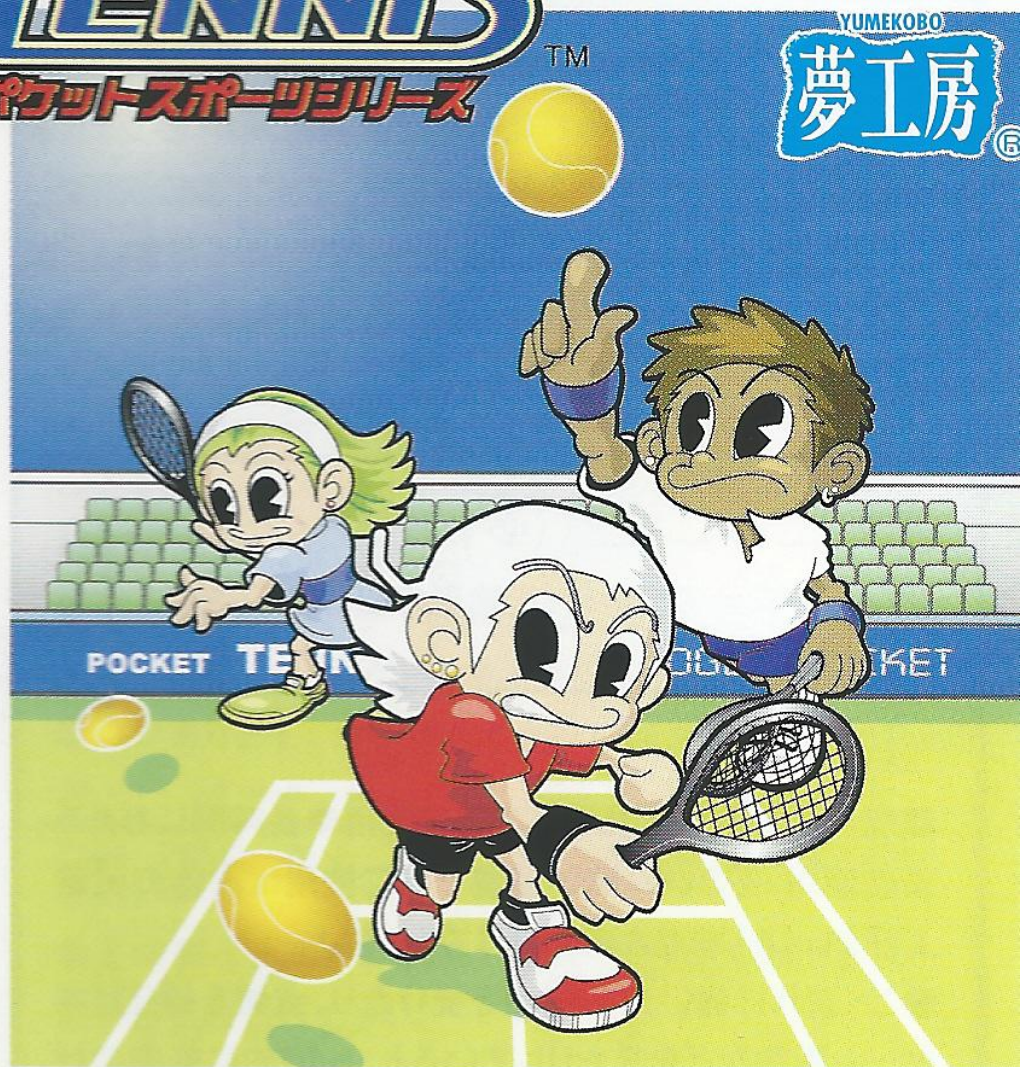
POCKET TENNIS™

ポケットスポーツシリーズ

SNK

YUMEKOBO

夢工房®



とりあつかいせつめいしよ
取扱説明書

NEOGEO POCKET™ NEOGEO POCKET™ 専用ソフトカセット

安全上のご注意

この「安全上のご注意」は、ご使用になる方の健康および機器の保護のためにつくられたものです。はじめに必ず「安全上のご注意」の項目をお読みいただき、次に「取扱説明書」の指示にしたがい、正しい使用方法でご愛用ください。また、低年齢の方がご使用になる場合は保護者の方がよくお読みになってから説明してください。

健康上のご注意 (必ずお読みください)

健康上の安全のために、ご使用の際は次の点にご注意ください。



警告

● 疲れた状態や睡眠不足でのご使用や長時間にわたる連続使用、あるいは暗い部屋でのご使用は人体の健康上好ましくありませんので避けてください。

● ごくまれに強い光の刺激を受けたり、点滅を繰り返すゲーム画面などを見たりしていると、一時的に筋肉のけいれんや意識の喪失などの症状を起こす人がいます。こうした症状を今までに経験したことのある方は、ゲームをする前に必ず医師と相談してください。万一、ゲーム中にこのような症状が起きたり、身体に異常を感じた場合は、

ただちにゲームを中止して医師の診断を受けてください。

● ゲーム中に手に疲労や不快な痛みを感じた場合は、ただちにゲームを中止してください。その後も痛みや不快感が続く場合は、医師の診察を受けてください。

● ゲーム中にめまい・吐き気・疲労感・乗り物酔いに似た症状などを感じた場合は、ただちにゲームを中止してください。その後も不快感が続いている場合は、医師の診察を受けてください。

● 目の疲労や乾燥、異常に気づいた場合は、いったんゲームを中止して休憩をおとりください。また、ゲーム画面に目を近づけすぎないようにしてください。

● 他の要因により、手や腕の一部に異常が認められたり、疲れている場合は、ゲームをすることでさらに悪化する可能性があります。ゲームをする前に医師に相談してください。



注意

● 長時間ゲームをする時は、健康のため1時間ごとに休憩を必ずおとりください。

使用上のご注意 (必ずお読みください)

ソフトカセットは精密機器です。ご使用の際は次の点にご注意ください。



警告

● 乗り物の運転中や乗車中の使用、または歩きながらの使用は絶対にしないでください。また、道路上や航空機の中、病院など使用が制限または禁止されている場所での使用もおやめください。ケガや事故の原因となります。



注意

- このソフトカセットはネオジオポケット専用です。他の機種でお使いになると故障の原因となりますので、絶対におやめください。
- ソフトカセットの抜き差しは、必ず本体の電源をOFFにした状態で行ってください。故障の原因となります。
- 本体にソフトカセットが差された状態でむやみに本体の電源をON/OFFしたりしないでください。ソフトカセット内にセーブされている内容が消えるなど故障の原因となります。
- ソフトカセットは精密機器ですので、極端な温度条件

下での使用や保管は避けてください。また、投げたり、落としたりして強い衝撃を与えることも避けてください。故障の原因となります。

- 絶対に分解はしないでください。故障の原因となります。
- 端子部を手で触れたり、水で濡らしたり、汚したりしないでください。故障の原因となります。
- 使用後は必ず本体の電源をOFFにしてください。電源を入れたままで放置すると故障の原因となるだけでなく、電池の消耗をはやめる原因にもなります。

使用上のおねがい

- ソフトカセットをシンナーやベンジン、アルコールなどの揮発油で絶対にふかないでください。清掃する場合は、やわらかい布で軽くふき取ってください。
- ソフトカセットは、本体に正しく差し込んでください。ソフトカセットを差し込む場合は、ソフトカセットや本体に無理な力がかからないように十分に注意して、まっすぐ奥まで差し込んでください。

○このたびは、ネオジオポケット専用ソフトカセット「ポケットテニス」をお買い上げいただきまして、誠にありがとうございます。プレイ前にこの取扱説明書をよくお読みいただき、正しい使用方法でご愛用ください。なお、この取扱説明書は大切に保管してください。

○このソフトカセットは日本国内仕様のネオジオポケットにのみ対応しています。

○このソフトカセットを無断で複製すること及び賃貸業に使用することを禁じます。

○ネオジオポケット本体及びご使用になる周辺機器の取扱説明書も必ずあわせてお読みください。

○取扱説明書に使用している画面写真は、開発段階のものになっており商品とは一部異なる場合がありますのでご了承ください。

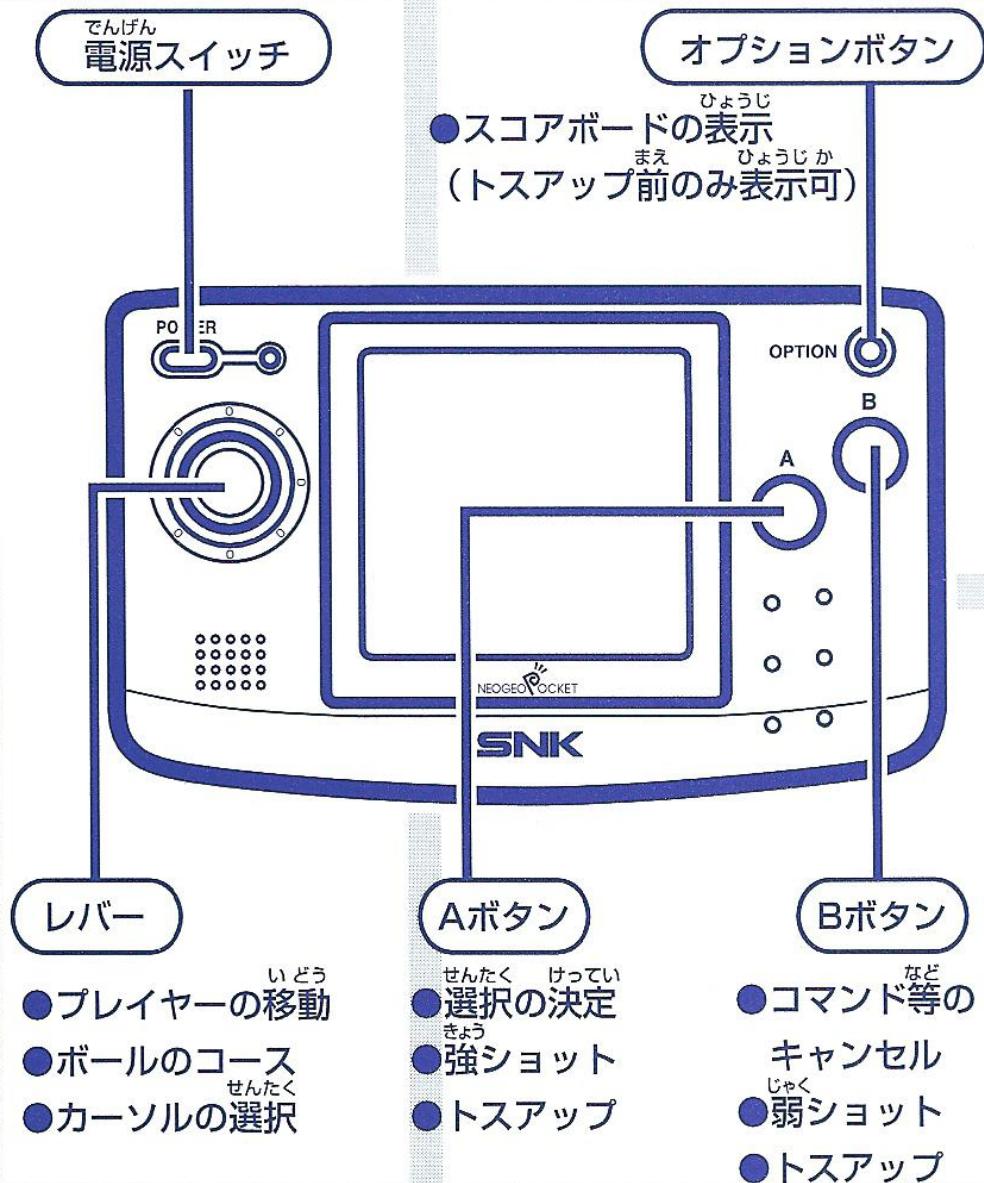


「ポケットテニス」はサーブ・ボレー・ロブ・スマッシュなど実戦さながらのプレイが楽しめるテニスゲームです。CPUキャラや友達と対戦する「エキシビジョン」、複数のCPUキャラと対戦していく「トーナメント」、トーナメントモードでの今までの勝敗や獲得したトロフィーが見れる「レコード」等々モードも充実！



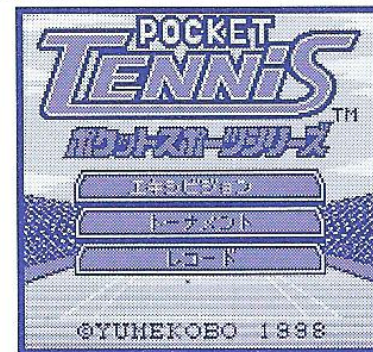
さあ、今日からあなたもLet's Play TENNIS!!

目次	
安全上のご注意	P 2
ごあいさつ	P 6
目次	P 7
本体各部名称と使い方	P 8
ゲームの始め方	P 9
ゲーム画面	P 12
操作方法	P 13
セーブ&ロード	P 15
通信対戦	P 16
ワンポイントアドバイス	P 18



1.はじめにネオジオポケット本体にソフトカセットを正しくセットして下さい。電源スイッチを入れるとタイトル画面が表示されます。

2.タイトル画面が表示されたらモードの選択を行います。



各モードの説明

1人でプレイする場合は8人のキャラクターから選択し、CPUキャラと対戦するモードになります。

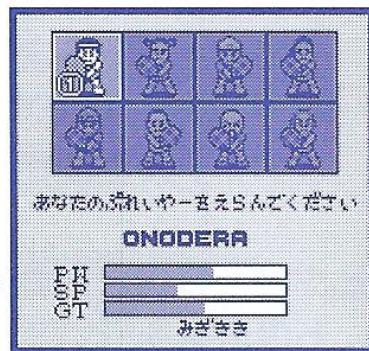
エキシビジョン・・・コートの種類やセット数を選択できます。

トーナメント・・・トーナメント形式で進行する大会モードです。トーナメントのみゲームのデータセーブ、ロードすることができます。

レコード・・・トーナメントで獲得したトロフィーやトーナメントでの勝敗を見ることができます。

2人で通信プレイをする場合はエキシビジョンでのプレイのみになります。

3.次にキャラクターの選択を行います。
使用したいキャラクターにカーソルを合わせ、決定して下さい。



4.対戦するキャラクターの選択を行います。

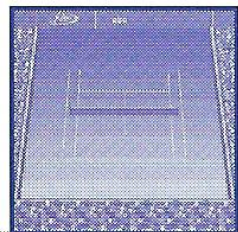
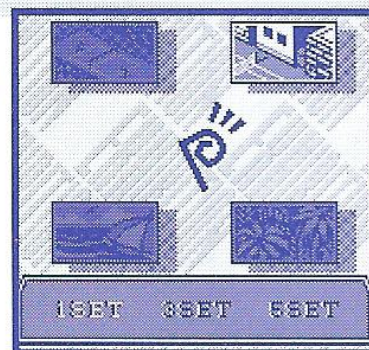
(エキシビジョンモードではオプションボタンを押すとランダムに決定されます。)

5.コートを選択を行います。

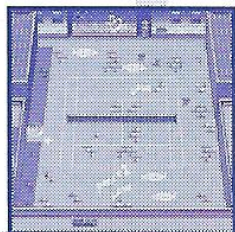
(「トーナメント」ではコートの選択はありません。)

コートは4種類あります。

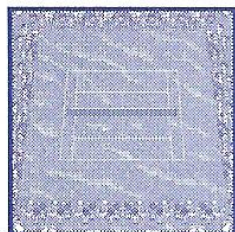
※通信対戦時のみあらわれる「第5のコート」も存在します！



スタジアム



ダウンタウン



ビーチ

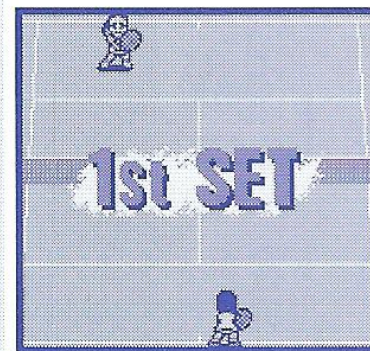


ジャングル

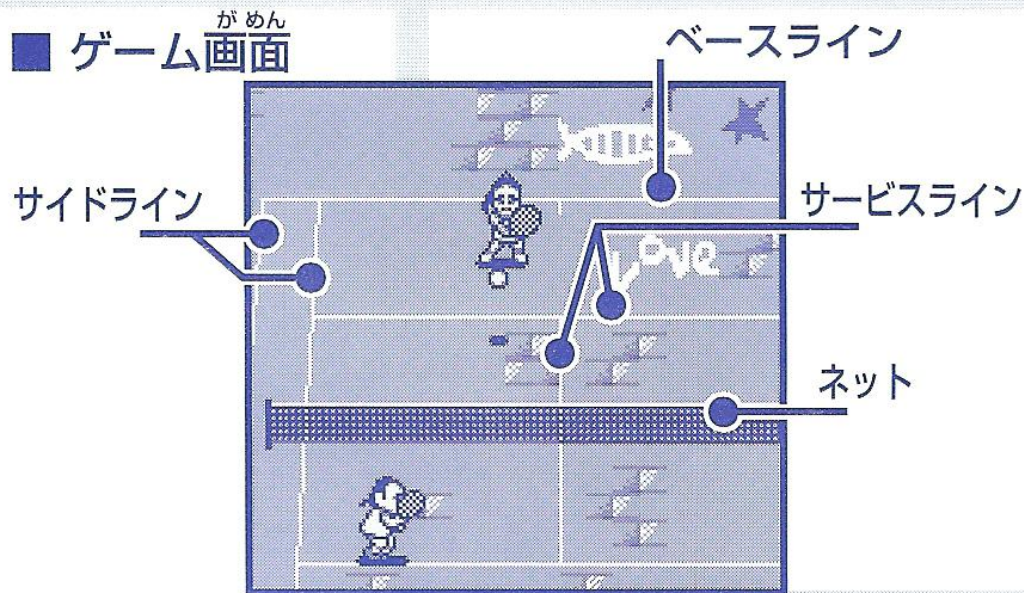
6.セット数の選択を行います。
1セット、3セット、5セットの3つの設定から選択して下さい。



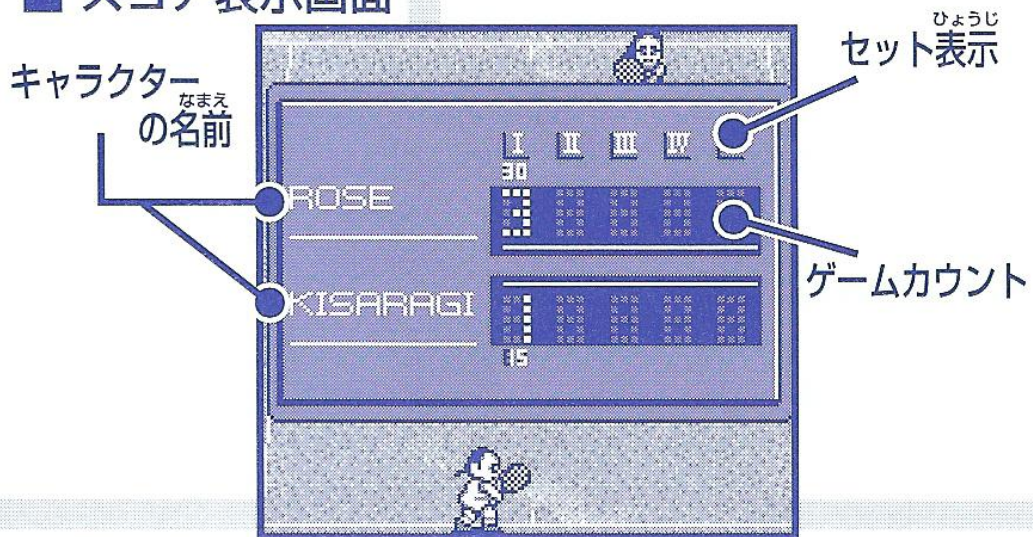
7.ゲームが開始されます。



■ ゲーム画面



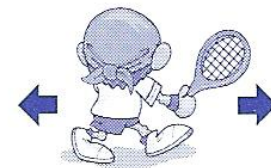
ひょうじ がめん
■ スコア表示画面



■ キャラクターの操作方法

サーブ (トス前)

← → … ベースラインより後ろで左右に移動できます。



AボタンまたはBボタン… トスを上げます。
(トスはサーブを打たないかぎり、何度でも繰り返せます。)

■ サーブ (トス後)

Aボタン… 速いサーブが打てます。

Bボタン… 遅いサーブが打てます。

レバー… ボールのコースはトスアップ中にレバーを左右に入れると、入れた方向へサーブします。

レバーを長く入れているほど、より角度がつかます。

また、トスアップしたボールを高い所で打つと奥に、低い所で打つと手前に落とすことができます。

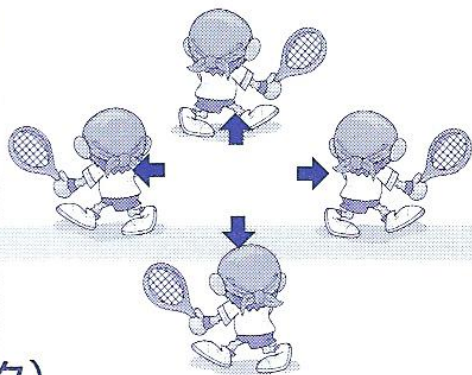
■ キャラクターの移動

↑ に入れるとキャラクターは前進します。

↓ に入れるとキャラクターは後退します。

← に入れるとキャラクターは左へ移動します。

→ に入れるとキャラクターは右へ移動します。



■ ショット (ストローク)

Aボタン ストローク (強いボレー)

Bボタン ロブ (弱いボレー)

※プレイヤーがネットに近い場合はボレーになります。

※ボールのコースは打つ瞬間にレバーを入れると、いろいろなコースに打ち分けることができます。

■ セーブ・ロードについて

このゲームでは「トーナメント」のプレイ状況や勝敗の結果などをセーブ (ロード) することができます。

セーブ

トーナメントで試合が終了するごとに自動的にセーブされます。

また、優勝するとトロフィーを獲得できます。獲得したトロフィーは「レコード」で見ることができます。

ロード

セーブで記録した場所からゲームを再開します。



■ つうしんたいせん
通信対戦

このゲームは専用通信ケーブルでつなぎ、2人同時プレイで遊べます。

それには次の用意が必要です。

- ・ネオジオポケット・・・2台
- ・「ポケットテニス」ソフトカセット・・・2個
- ・専用通信ケーブル・・・1本



① ネオジオポケット本体に専用通信ケーブルを接続しソフトカセットが正常にセットされていることが確認できたら、本体の電源スイッチをONにしてください。

② 両方の本体がタイトル画面を表示した上で「エキシビジョン」を選択して下さい。

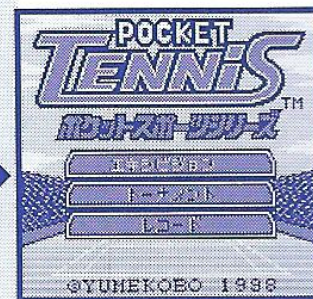
先に選択した方が1PLAY側となります。

キャラクター選択後、1PLAY側はコート選択、セット数選択を行ってください。

両方の設定が完了するとゲームが開始されます。

③ その後の操作は1Pプレイ時と同様です。

通信プレイができるのは「エキシビジョン」のみです。



※注意

①の作業がきちんとできていなかったり、ゲーム途中でケーブルを抜いたり差し直したりすると、ゲームが正常に作動しなくなります。

このような場合にはもう一度両方の電源スイッチを切り、

①からの手順を行ってください。

ワンポイントアドバイス

● **ボールが^{たか}高く^あ上がったらチャンスだ!**
 ボールが^あ上がったらスマッシュを^{たた}叩き^こ込め!



● **ロブ^{つか}を使い^{あいて}相手を^{ほんるう}翻弄しろ!**
^{あいて}相手が^{ぎわ}ネット^{とこ}際^{つか}にいる時はロブを使い、
^{あいて}相手の^{くす}ペースを崩せ!

● **キャラクターの^{こせい}個性^みを見つけろ!**
 キャラクターは一人^{ひとり}々^{ひとり}違^{ちが}った^{こせい}個性^もを持っている、
^{じぶん}自分^あに合^あった^みキャラクター^みを見つけよう!



SNKサポーターズクラブ 会員募集のお知らせ!!



入会希望の方は、郵便局所定の払込取扱票に必要事項を記入のうえ、3,000円を郵便局にてお振り込みください。

口座番号	00970-6-309539	金額	3,000円
加入者名	SNKサポーターズクラブ事務局		
通信欄	郵便番号・住所・氏名・年齢・生年月日・電話番号・職業(学年)・所有しているゲーム機(複数回答可)		
払込人 住所氏名	ご自分の郵便番号・住所・氏名・電話番号をお書きください。		

※ 振り込み手数料はお客様のご負担になります。ご了承ください。

入会すると、こんな特典がもらえるよ!

入会記念グッズ

特大ウエストポーチとパスケース

会員特典

- ☆メンバーズカード
- ☆会報誌“SNKサポーターズクラブタイムズ”(年4回発送予定)
- ☆シーズンメール(暑中見舞い・年賀状)
- ☆オリジナルグッズ通信販売
- ☆「SNK開発ビル」見学ご優待



お問い合わせ先

〒564-0053 大阪府吹田市江の木町1-6
 株式会社エス・エヌ・ケイ SNKサポーターズクラブ事務局
 ☎ 06(339)3610 [受付時間] 10:00~17:00(土・日・祝は除く)