

◆ ◆ ◆ ◆  
ドナルドダックの  
**4つの秘宝**

*DEEP DUCK TROUBLE Starring Donald Duck*

取扱説明書

**GAME GEAR**



© The Walt Disney Company

Produced by Sega Enterprises, Ltd. All Rights Reserved.

**SEGA**

このたびはゲームギアカートリ  
ッジ『ドナルドダックの4つの  
秘宝』をお買い上げいただき、  
誠にありがとうございました。  
ゲームを始める前にこの取扱  
説明書をお読みいただきますと、  
より楽しく遊ぶことができます。



## CONTENTS

もくじ

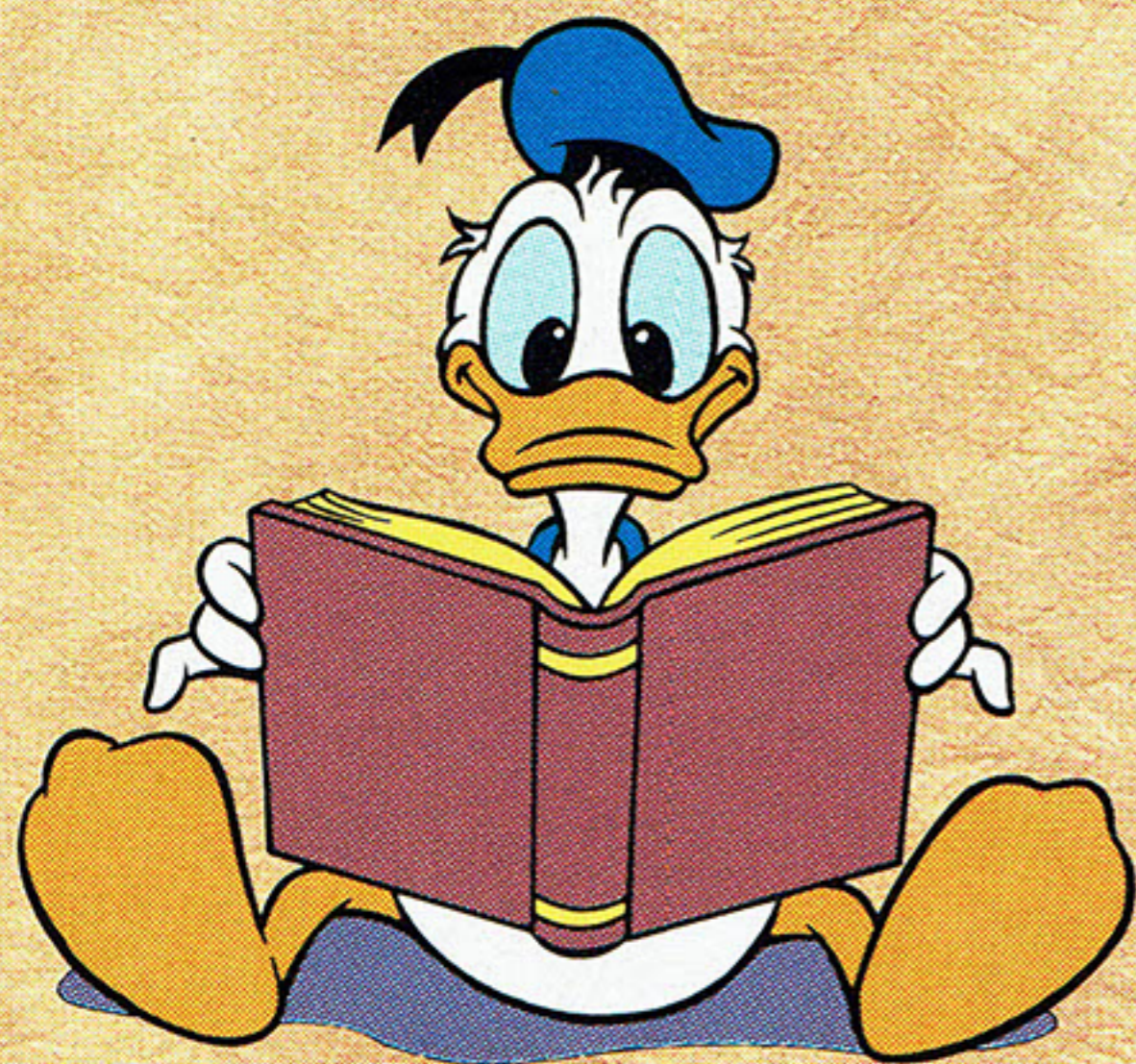
◆ ゲームストーリー	4
◆ キャラクター紹介	6
◆ 操作方法	8
◆ ゲームの遊び方	9
◆ 画面の見方	12
◆ ドナルドダックのアクション	13
◆ ラウンドの最後で……	19
◆ 6つのアイテム	20
◆ ラウンド紹介	21
◆ 使用上のご注意	26

ADVENTURE  
DIARY *Scrooge*



# 4つの秘宝を求めて

ゲーム ストーリー  
**GAME STORY**



ある日、ドナルドダックがスクルージおじさんの家に行くと、なんとスクルージおじさんは風船のようにフワフワと宙に浮いているではありませんか。甥っ子のヒューイ、デュイー、ルーイの3人に理由を聞くと、どうやら、ある孤島で手に入れたペンダントの呪いに違いないということです。スクルージおじさんをもとの姿にもどす方法はただ1つ。ペンダントをもとの場所に返すことです。

そこでドナルドダックは、その孤島の場所  
が書かれている冒険日記を受け取り、スクル  
ージおじさんのクルーザーにのって、冒険の  
旅に出発しました。



この日記を大切に読んでいけ！！  
あの島でなにをすればいいのかわ  
かいてある。



ペンダントのあった場所まで行くには、ま  
ず、その島に隠されている4つの秘宝を手  
に入れる必要があります。ドナルドダックは、  
スクルージおじさんのメモを頼りに4つの秘  
宝を探しはじめました。

# 登場する仲間たち とう じょう なか ま しょうかい キャラクター紹介

ものがたり この物語では、こんなディズニーの人気キャラクターたちが登場します。にん き とうじょう



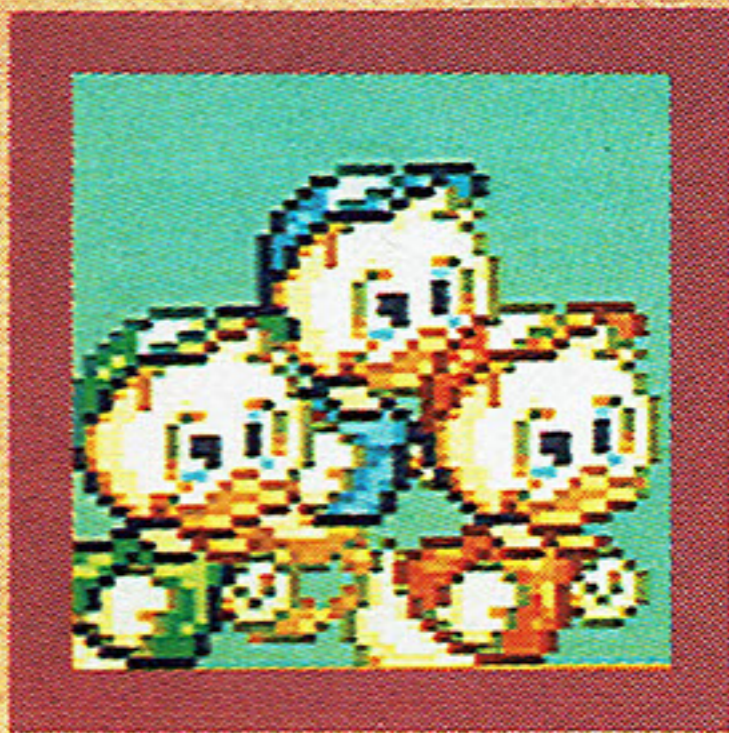
## ドナルドダック

ものがたり しゅじんこう この物語の主人公です。  
スクルージおじさんに  
のろ 呪いをかけたペンダン  
トを、もとの島に返す  
しま かえ ぼうけん たび ために、冒険の旅に出  
かけます。



## スクルージ・マクダック

ドナルドダックのおじさんです。冒険先で手に入れたペンダントの呪いのために、風船のようにふくらんで空に浮かんでしまいます。



## ヒューイ、デューイ、ルーイ

ドナルドダックのおいこで、イタズラが大好きな3人。今回はスクルージおじさんを看病しながら、ドナルドダックの帰りを待ちます。

そう さ ほう ほう

# 操作方法



## スタートボタン

- ゲームをスタートする
- ポーズをかける

## 1ボタン

- もの（ブロック、<sup>たからばこ</sup>宝箱）をける

## 方ほう向こうボタン

- うえ 入りぐち はい した  
上=●入口に入る 下=●ふせる
- さゆう さゆう いどう  
左右=●左右に移動する

## 2ボタン

- ジャンプする
- <sup>すいちゅう</sup>水中で浮く



# ゲームの遊び方

## ゲームの遊び方

オープニングデモが終わるとタイトル画面が表示されます(右の写真)。タイトル画面でスタートボタンを押すとゲームが始まります。



SCORE 36900

CONTINUE ?

NO ▶ YES

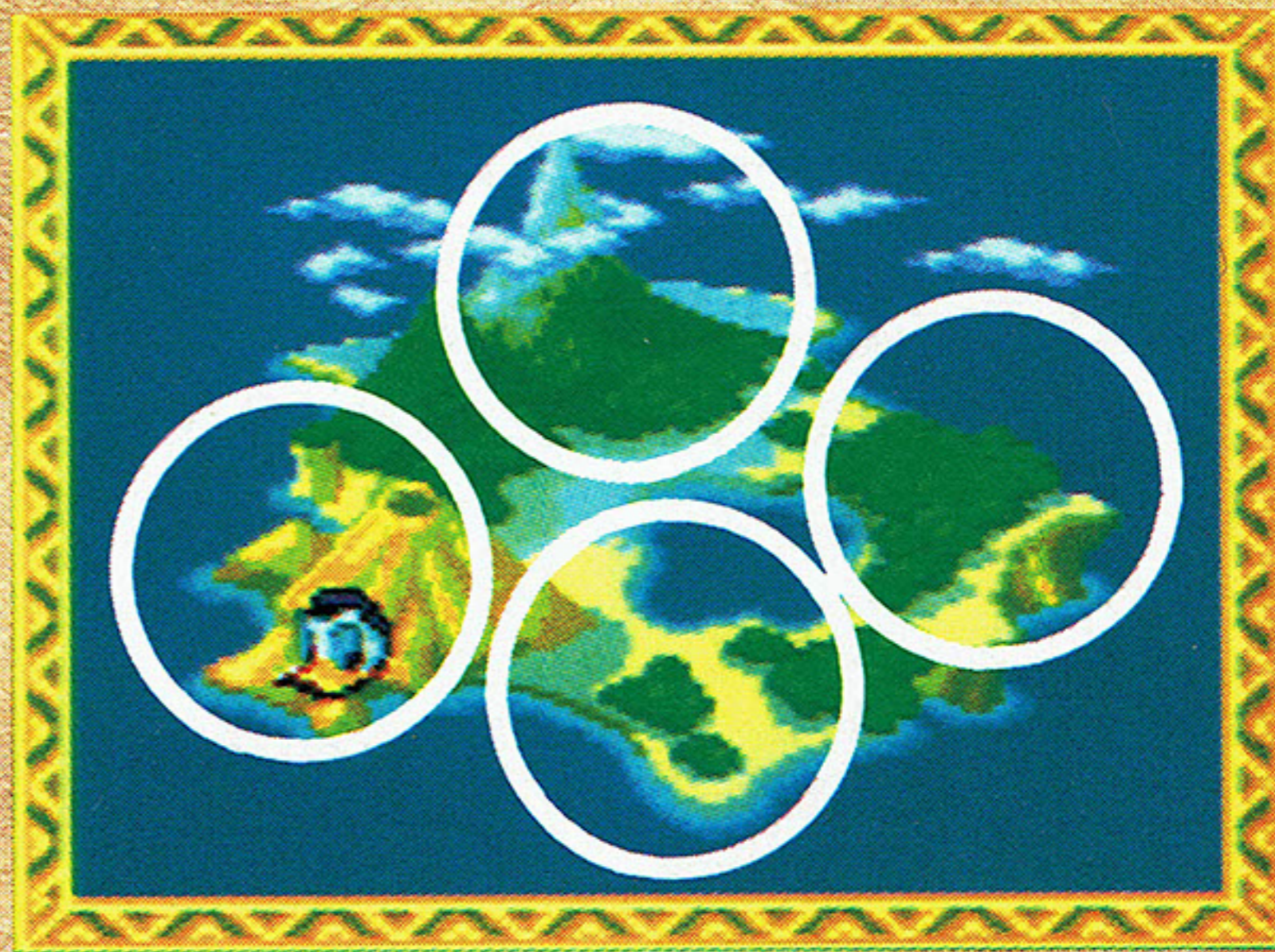


## コンティニュー

ゲームオーバーになった場合はコンティニュー画面(左の写真)で「YES」を選び、1か2ボタンを押せば、ゲームオーバーになったラウンドから何回も遊べます。

## ラウンドセレクト

ゲームスタート時、4つのラウンドのなかから好きな場所を選んでゲームを始めることができます。ラウンドセレクト画面(写真)で方向ボタンを使い、ドナルドダックを行きたいラウンドにあわせ、1ボタンか2ボタンを押して選択します。4つのラウンドを全部クリアすると、「あっ！」と驚くことが待っています。



# 4つのラウンドで<sup>て</sup>手<sup>はい</sup>に入る<sup>ひ</sup>秘<sup>ほう</sup>宝

4つのラウンドにはそれぞれ秘宝が<sup>ひほう</sup>隠<sup>かく</sup>されていて、ラウンドをクリアすると入手<sup>にゅうしゅ</sup>できます。すべて<sup>あつ</sup>集めると……。



## ジャングルの<sup>ひほう</sup>秘宝

<sup>はな</sup>花<sup>かんむり</sup>の冠。ジャングルの<sup>おう</sup>王<sup>も</sup>が持っています。



## 火山の<sup>ひほう</sup>秘宝

<sup>あか</sup>赤<sup>ほうせき</sup>い宝石。火の<sup>ひ</sup>王<sup>おうさま</sup>様から<sup>う</sup>生まれ<sup>で</sup>出ます。



## 入り江の<sup>ひほう</sup>秘宝

<sup>おうごん</sup>黄金<sup>きば</sup>の牙。海に<sup>うみ</sup>住<sup>す</sup>むサメの<sup>は</sup>歯<sup>は</sup>です。



## 谷間の<sup>ひほう</sup>秘宝

ハヤブサの<sup>はね</sup>羽。谷間に<sup>たにま</sup>住<sup>す</sup>む巨大な<sup>きょだい</sup>鳥<sup>とり</sup>の<sup>はね</sup>羽<sup>はね</sup>です。

# 画面の見方

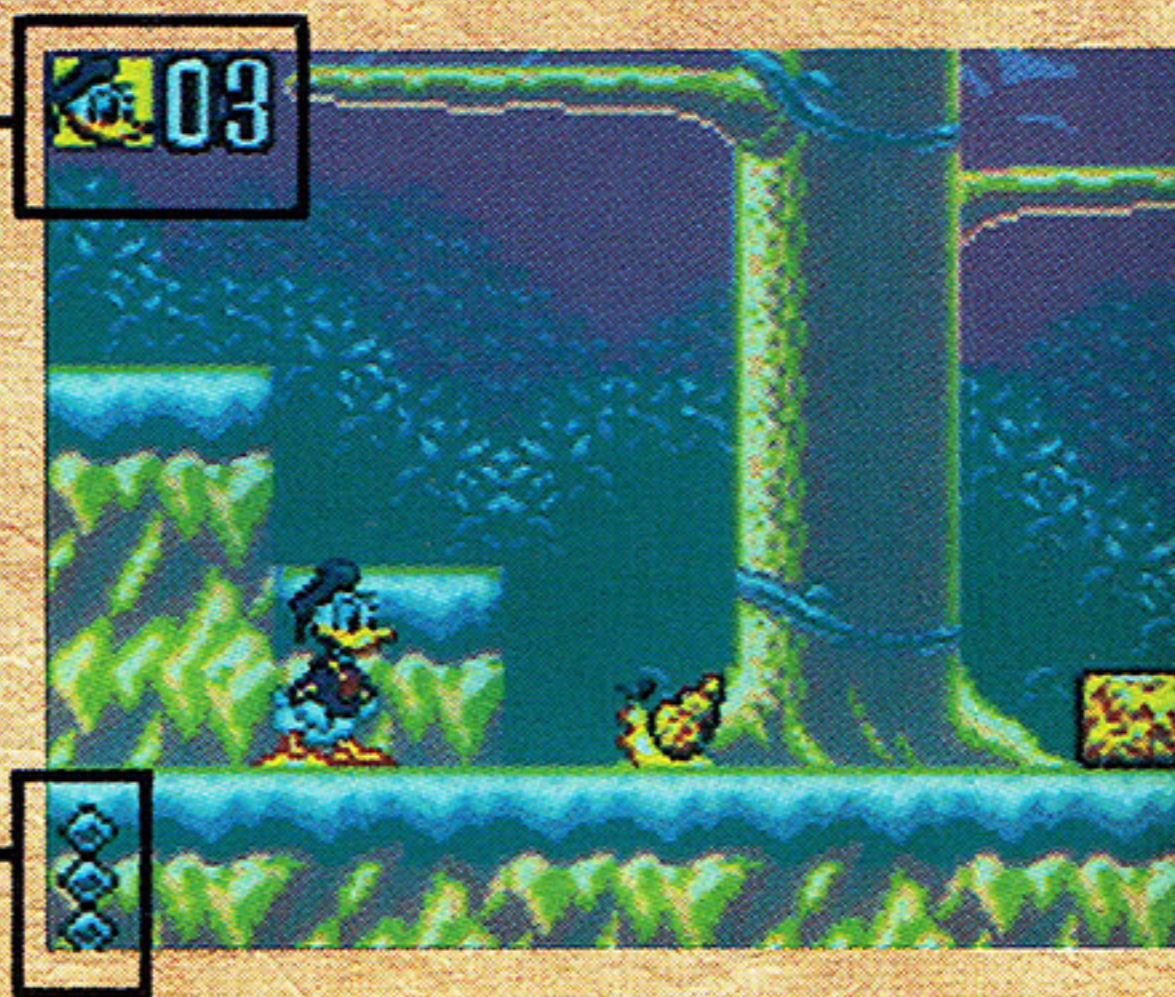
ゲーム中、画面にはトライ数とライフ数がつねに表示されています。じゃま者をやっつけたときなどに手に入るスコアはラウンドクリア時に表示されます。

## トライ数

冒険にトライできる残りの回数で、0になるとゲームオーバー。

## パワー

ドナルドダックの体力です。0になるとトライ数が1つ減ります。



# ドナルドダックのアクション

ここではドナルドダックのいろいろな動作の操作方法について紹介します。

□よける□

じゃま者や障害物からドナルドダックを守るために必要な、基本的なアクションです。

## ジャンプする

2ボタンを押すとジャンプします。障害物をよけたり高い場所に移動するときに使います。

## ふせる

方向ボタンの下を押すと地面にふせることができ、空のじゃま者を避けやすくなります。

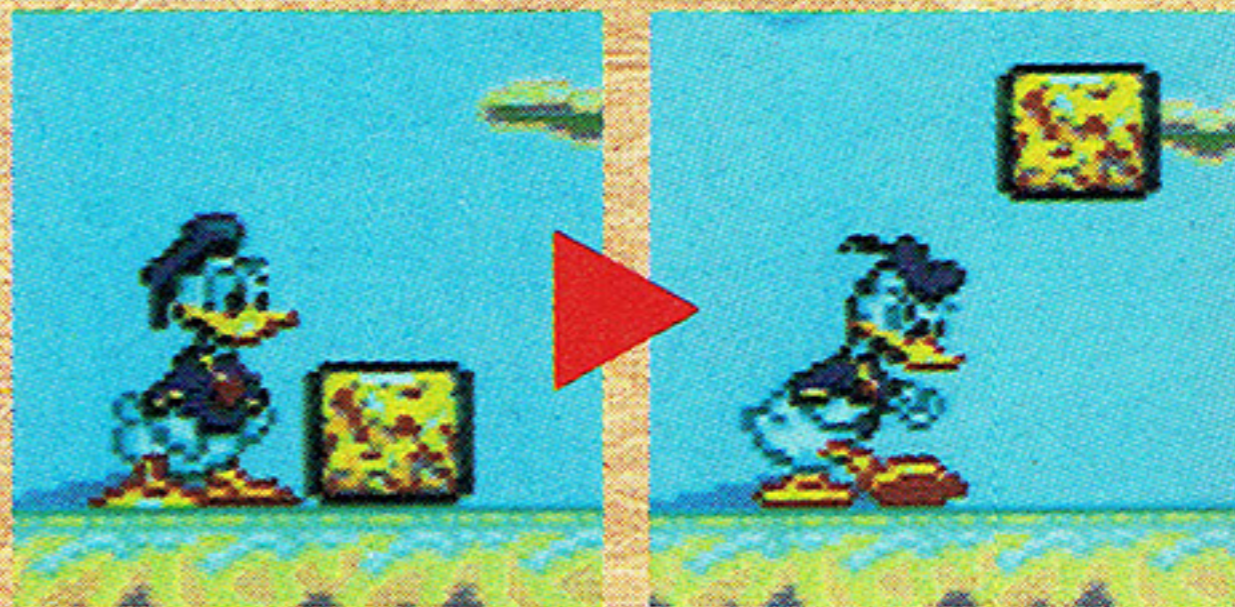


## ☐こわす☐

ブロックや地形ちけいをこわすと、なかからなにか  
で出てくることがあります。

## けとばす

こわせるブロックの近くちかで1ボタンを  
お押しすると、ブロックがとび、壁かべや地面じめんに  
当たるとこわれます。けとばすとアイ  
テムがで出てくる地形ちけいもあります。



## ■青色ブロックはこわせない

青色あおいろのブロックはこわせません。けると道みちにそって  
どこまでも進すすみ、壁かべに当たるとはねかえってきます。

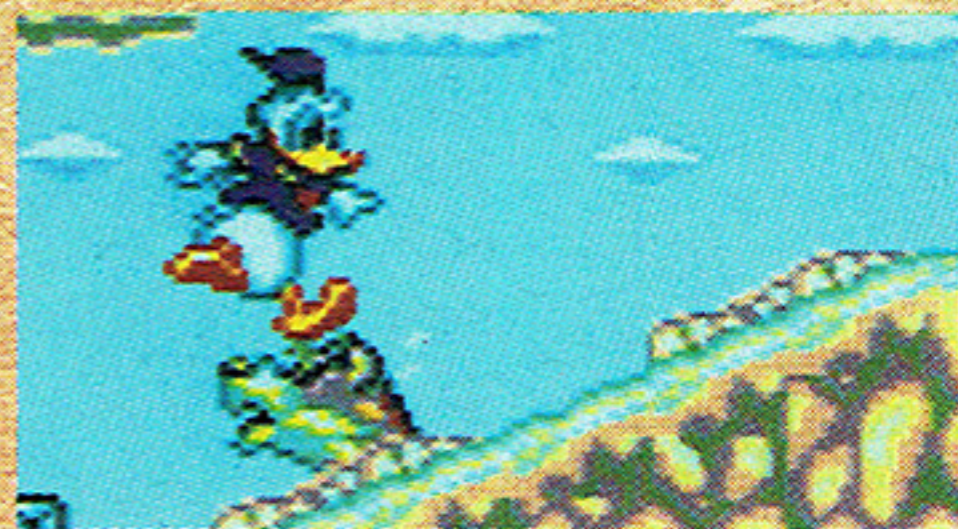


## □ やっつける □

ジャンプしてふんづけたり、ブロックを当てたりすると、じゃま者<sup>もの</sup>をやっつけられます。

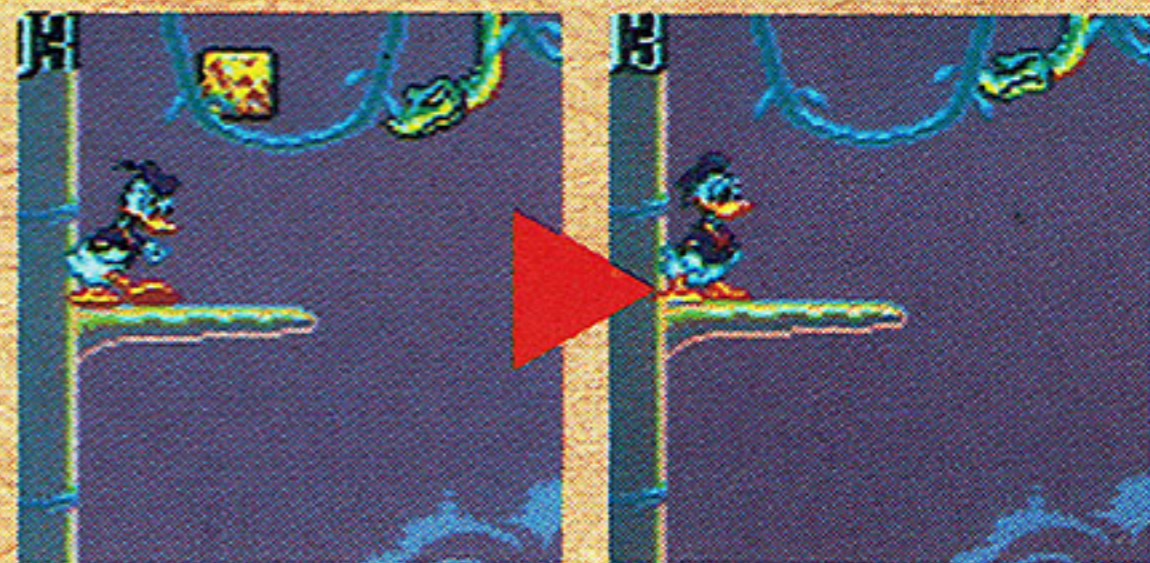
### ふんづける

2ボタンを押してジャンプし、相手の頭上<sup>あいて ずじょう</sup>をふんづけると、じゃま者<sup>もの</sup>をやっつけられます。ただし、足<sup>あし</sup>でふまないとダメージ<sup>う</sup>を受けます。



### ブロックをぶつける

遠く<sup>とお</sup>にいるじゃま者<sup>もの</sup>でも、1ボタンを押してブロックをけとばし、ブロックをうまく<sup>あ</sup>当てればやっつけることができます。



## □あける□

ときどき、<sup>みち</sup>道ばたなどに<sup>たからぼこ</sup>宝箱が<sup>お</sup>置いてあります。  
<sup>つぎ</sup>次の<sup>ほうほう</sup>方法のどちらでもあけられます。

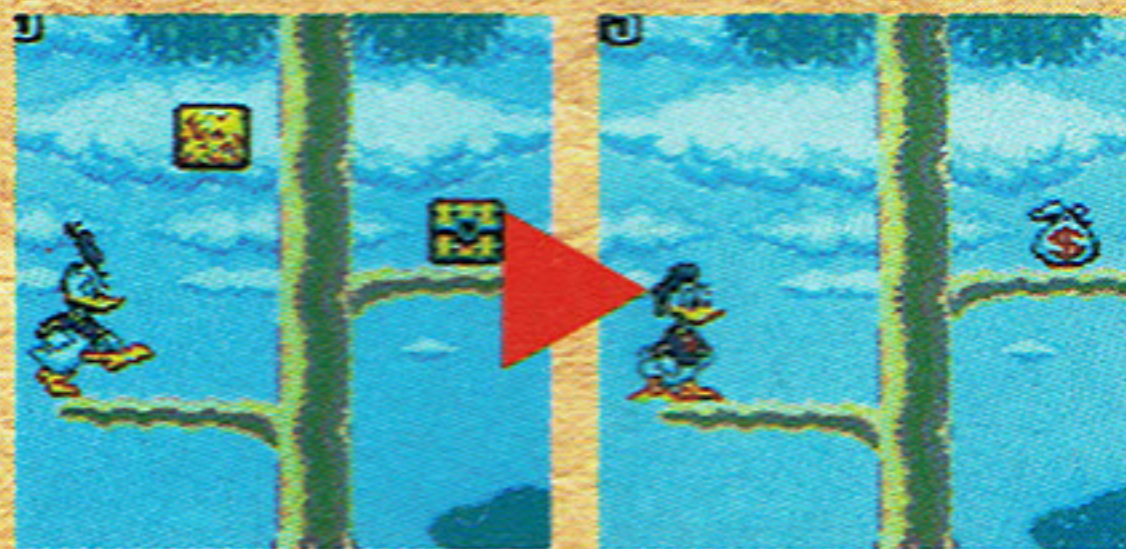
### けとばす

<sup>たからぼこ</sup>宝箱の<sup>ちか</sup>近くで1ボタンを押すと、<sup>お</sup>ドナルドダックが<sup>たからぼこ</sup>宝箱をけり、なから<sup>で</sup>アイテムが出てきます。<sup>さゆう</sup>左右どちらからでもあけることができます。



### ブロックをぶつける

1ボタンを押してブロックをけり、<sup>たからぼこ</sup>宝箱にぶつくと、<sup>たからぼこ</sup>宝箱をあけることができます。<sup>がめんがい</sup>画面外の<sup>たからぼこ</sup>宝箱は<sup>あ</sup>当てられません。



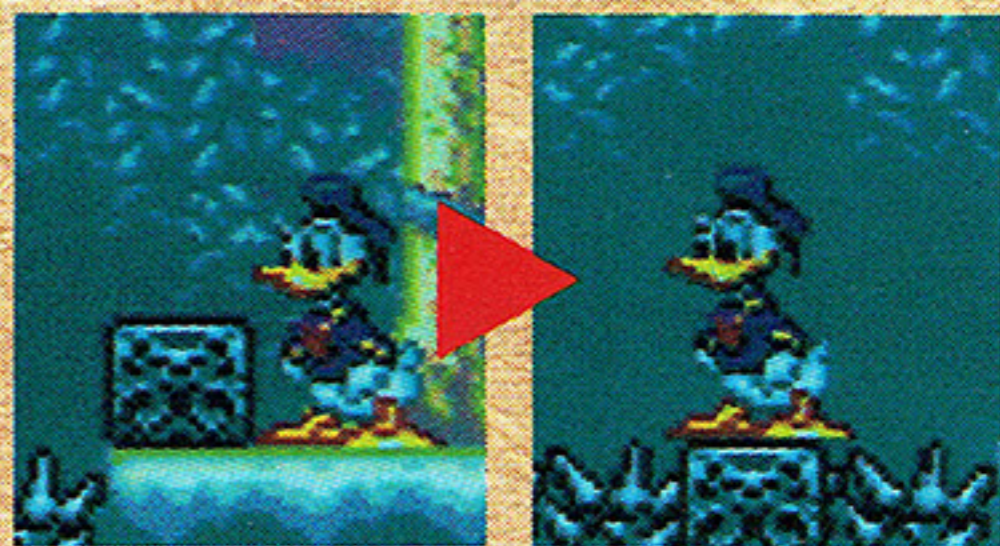


## □とおる□

ワナや落とし穴で先に行けない場所では、ブロックをうまく使って道をつくります。

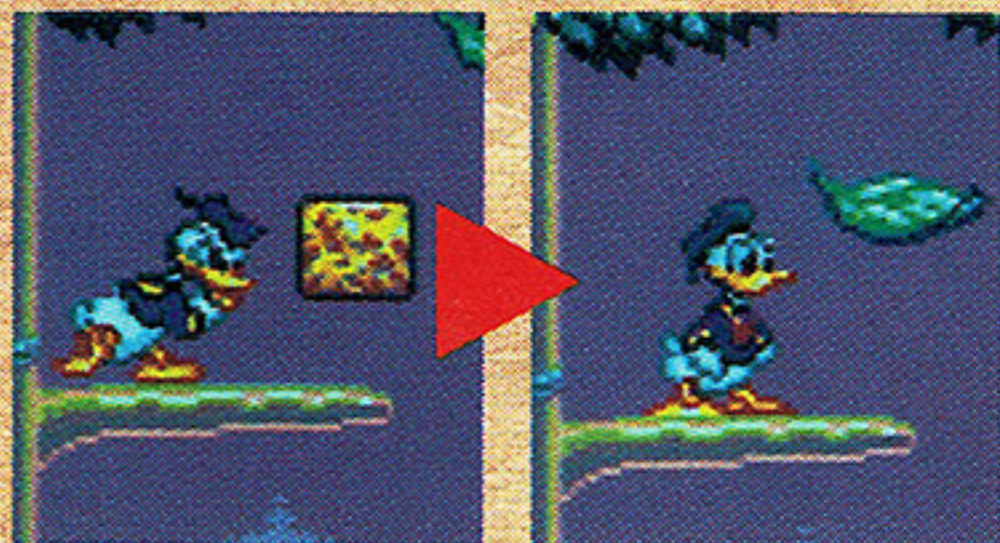
### ブロックの上<sup>うえ</sup>にのる

針のワナの上<sup>うえ</sup>を歩くとダメージを受けます。  
青色のブロックをワナの上<sup>うえ</sup>にのせ、ブロックの上<sup>うえ</sup>にのって渡ればダメージを受けずに進めます。



### 足場<sup>あしば</sup>を出<sup>だ</sup>す

飛び越せない穴の前ではブロックをけります。  
あたったショックでツタや葉っぱが現れ、それを利用して飛び越せるようになります。



## □<sup>た</sup>その他のアクション□

ほかにも、ある特定の<sup>とくてい</sup>場所<sup>ばしょ</sup>で  
できる特殊な<sup>とくしゅ</sup>操作<sup>そうさ</sup>があります。

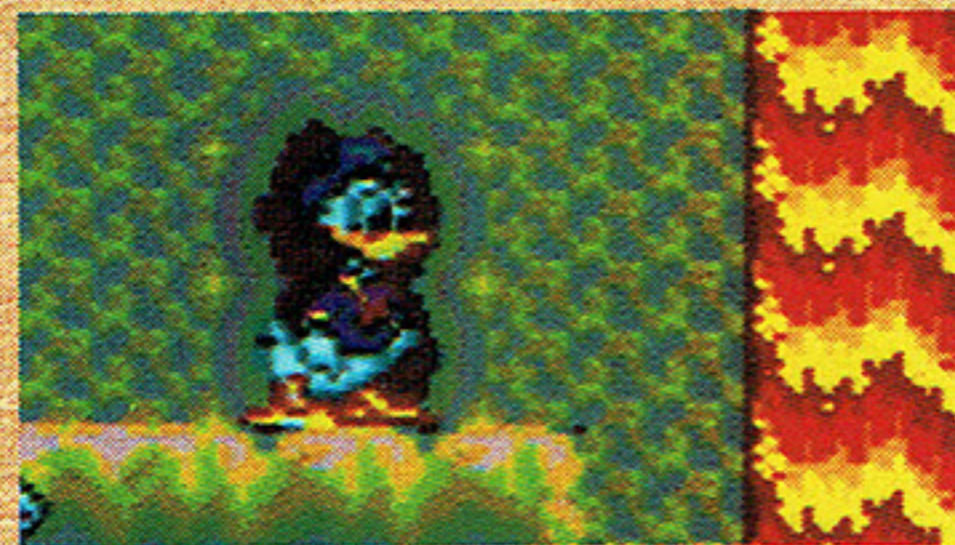
### 泳<sup>お</sup>よぐ

水中<sup>すいちゆう</sup>では2ボタンを1回押すと少し<sup>すこ</sup>だけ浮か  
び、連続<sup>れんぞく</sup>して押すとさらに浮か<sup>う</sup>びあがります。  
このとき方向<sup>ほうこう</sup>ボタンの左右<sup>さゆう</sup>を押すと泳<sup>お</sup>げます。



### 入口<sup>いりぐち</sup>に入<sup>はい</sup>る

洞窟<sup>どうくつ</sup>の壁<sup>かべ</sup>にある入口<sup>いりぐち</sup>に入<sup>はい</sup>るときは、方向<sup>ほうこう</sup>ボタ  
ン<sup>うえ</sup>を<sup>お</sup>上に押します。すると、中<sup>なか</sup>に入<sup>はい</sup>って洞窟<sup>どうくつ</sup>  
の先<sup>さき</sup>のほうに<sup>すす</sup>進むことができます。



# ラウンドの最後で……

かく 各ラウンドにはボスがいます。ボスがやってきたら一目散に逃げましょう。

## ボスから逃げる

かく 各ラウンドにはゴリラや怪鳥などのボスがいて、ドナルドダックを背後から追いかけて物を投げたりしてきます。

この攻撃をうまくよけて、ゴール地点に逃げる事ができれば、秘宝の一つが手に入り、次のラウンドに進むことができます。



👉ボスから逃げきればラウンドクリア。

# 6つのアイテム

たからばこ  
宝箱をあけると、つぎの6種類<sup>しゅるい</sup>のアイテムのどれかが出てきます。



## ドル袋<sup>ぶくろ</sup>

ラウンドクリア時にボーナスとして500点<sup>てん</sup>が追加<sup>ついか</sup>されます



## ダイヤ

ラウンドクリア時にボーナスとして2000点<sup>てん</sup>が追加<sup>ついか</sup>されます。



## アイスクリーム

ドナルドダックのパワーが1つだけ増えます。



## 鳥<sup>とり</sup>の丸<sup>まる</sup>焼き

ドナルドダックのパワーがすべて回復<sup>かいふく</sup>します。



## とうがらし

一定時間<sup>いっていじかん</sup>ドナルドダックが無敵<sup>むてき</sup>になり、走りだします。



## ドナルドダックの顔<sup>かお</sup>

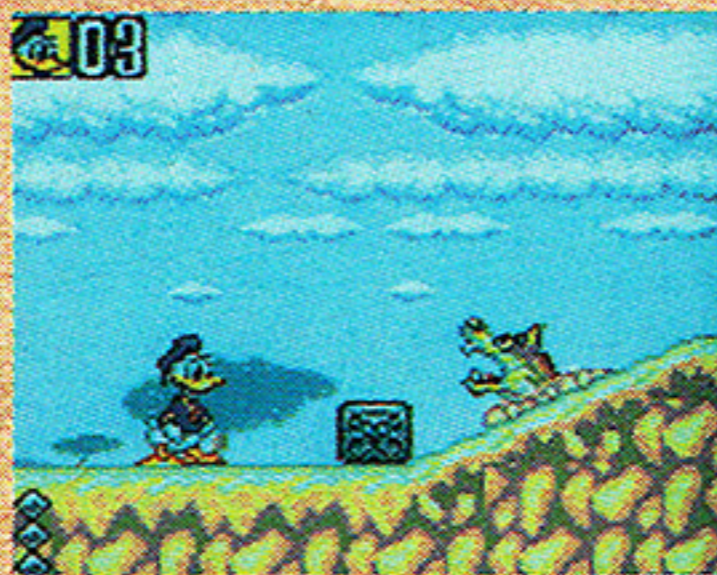
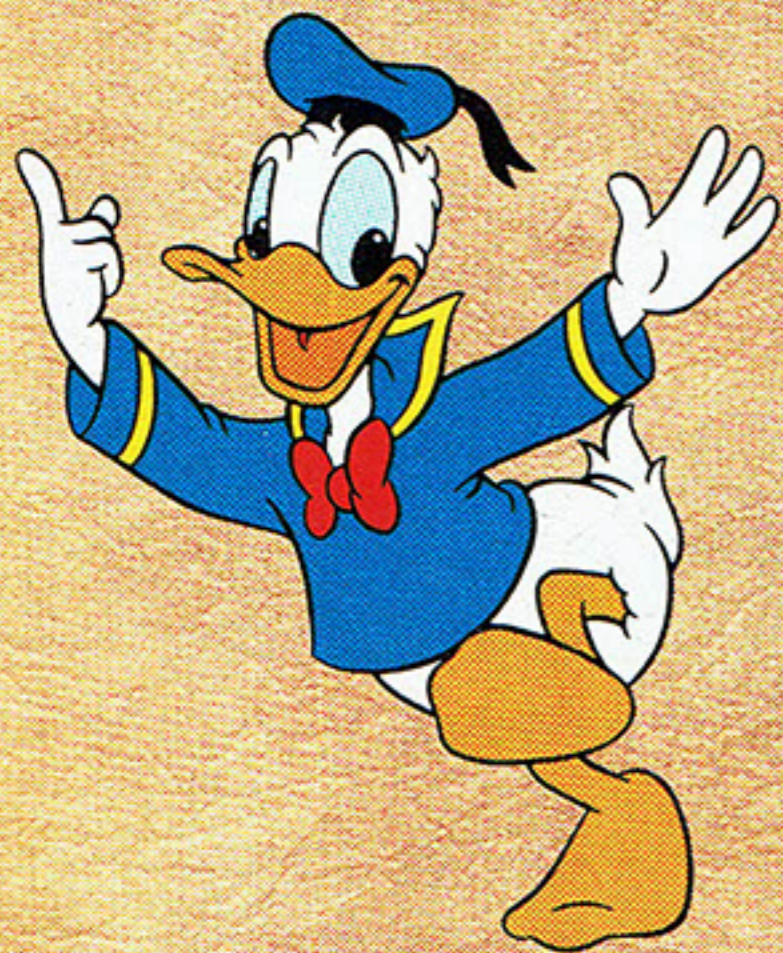
ドナルドダックのトライ数<sup>すう</sup>が1つ増えます。

# ラウンド紹介

まずは、ラウンドセレクト画面で選択できる4つのラウンドを紹介します。

## ジャングル

広大なサバンナとジャングルの世界。ハイエナや大きなヘビがドナルドダックにおそいかかってきます。また、足もとには、危険なイバラのしげみもあるので、ふまないように！



④ 土の中には、ハイエナが…。



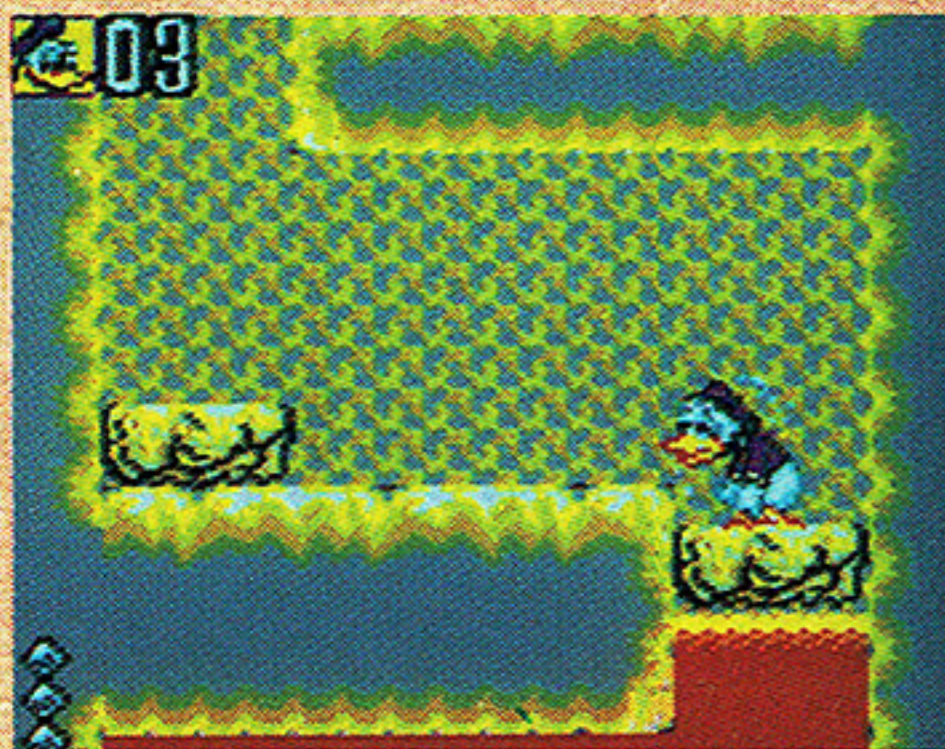
④ 蛇に思わず、おっおっおっ。

# 火山

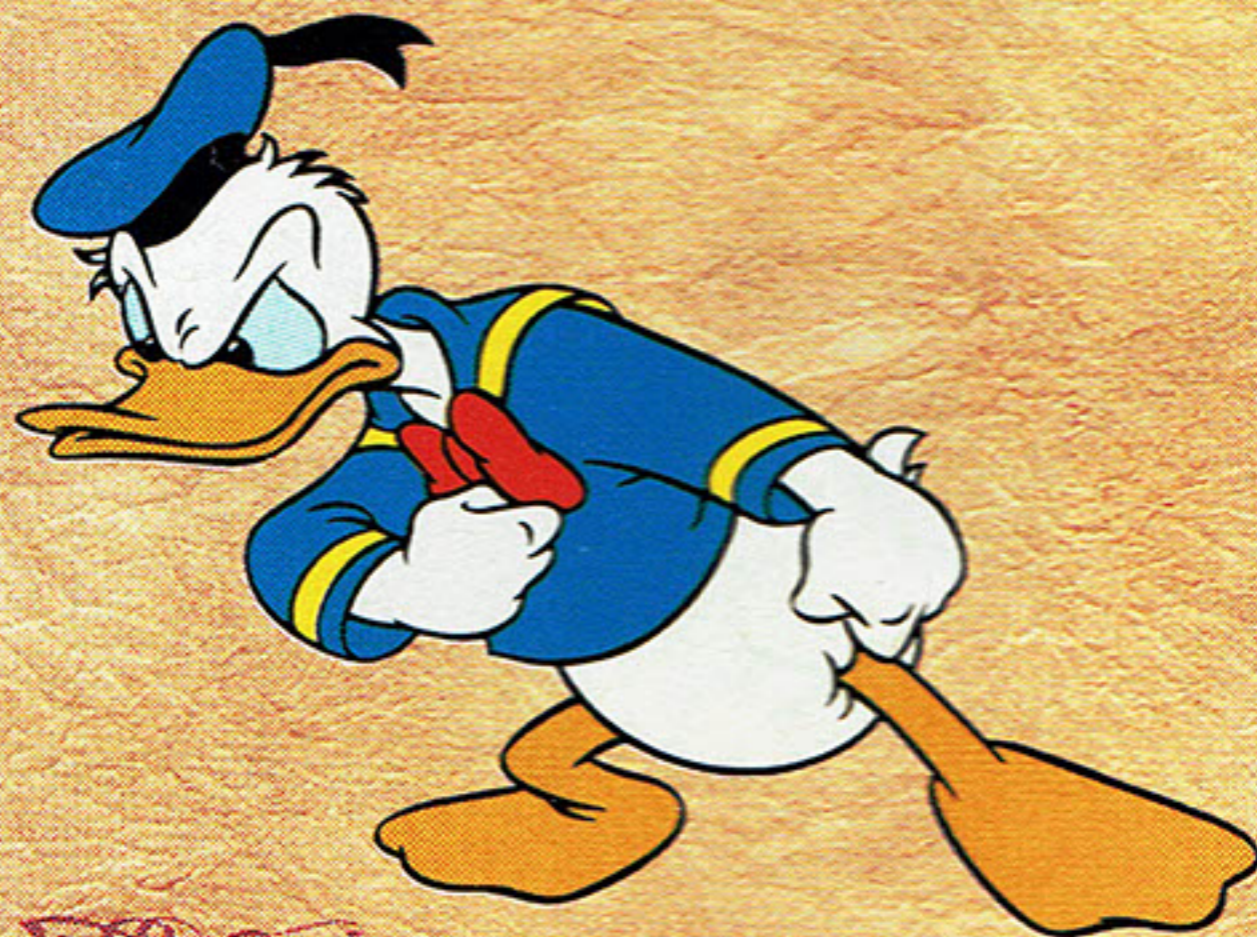
高热こうねつの溶岩ようがんが火ひを吹ふく、おそろしい洞窟どうくつの内ない部ぶ。ときには、地下ちかから溶岩ようがんがせまってきま  
す。コウモリなどのじゃま者のほかに、固いかた  
岩石がんせきもドナルドダックをおそってきます。



④ 炎ほのおを吹ふく火山かざんに注意ちゅうい。

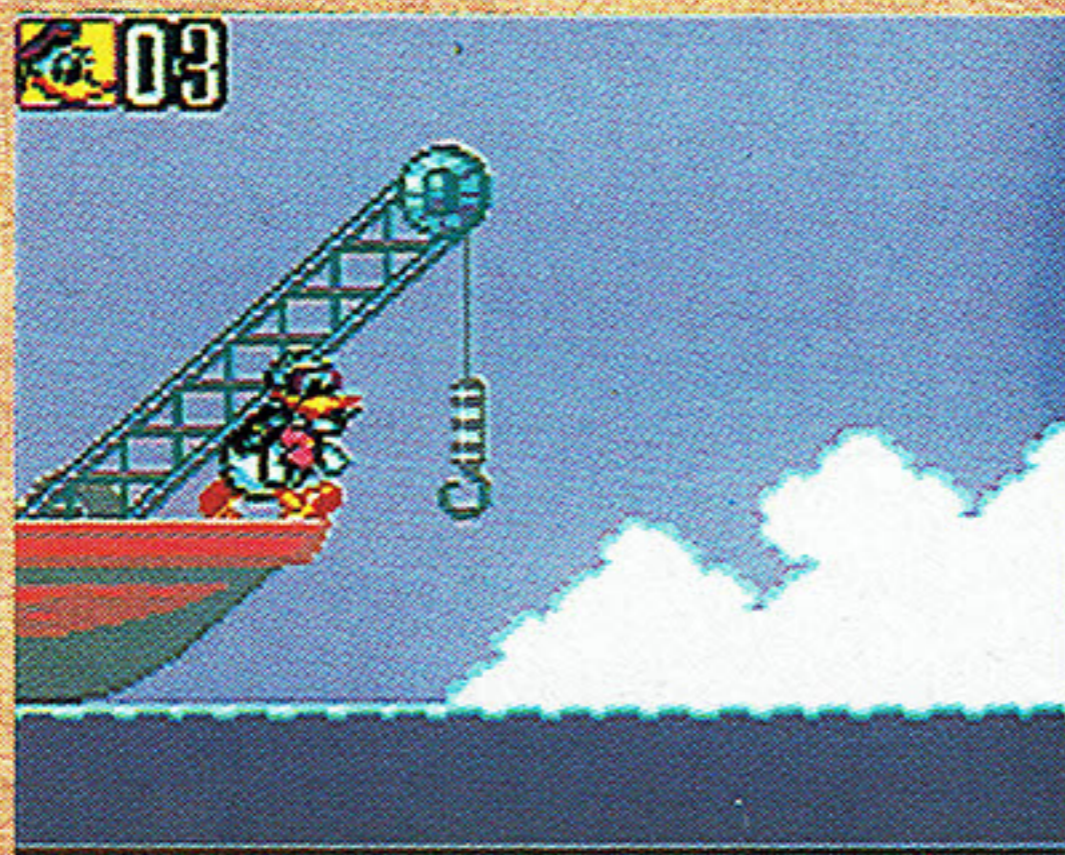


④ 溶岩ようがんの熱ねつの暑あつさ、  
思おもわずフラフラ〜ッ。



# い え 入り江

しま い え うみ  
島の入り江にある海のなかです。ジャンプは  
できませんが、かわりに泳いで上およのほううえに行  
くことができます。魚さかなやウツボをうまくかわ  
しましょう。ウニきのトゲにも気を付けて！



さあ、うみ なか ぼうけん しゅつぱつ  
海の中へ冒険に出発だ！



うみ なか き  
海の中ではウニに気を付けてね。

たに  
谷 間

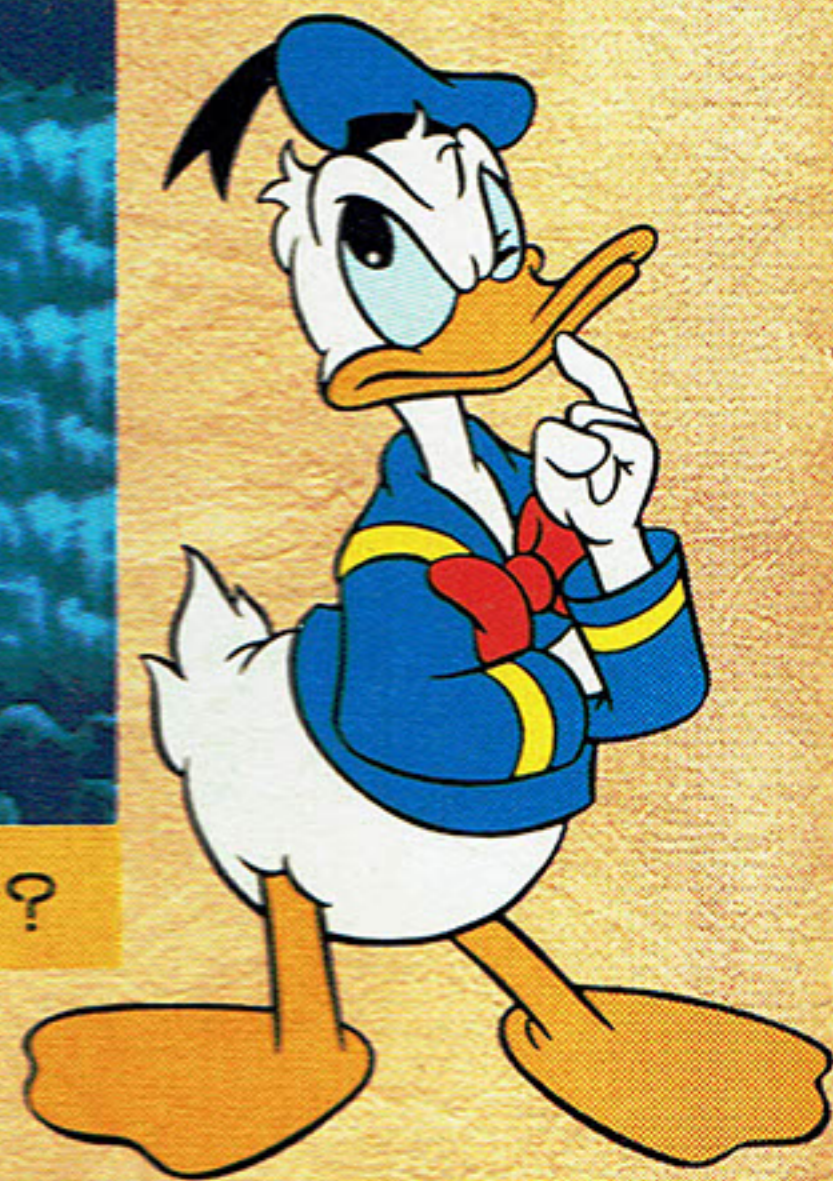
ときおり強風が吹いてくる、険しい崖の上です。下に落ちたらやり直しです。しばらく行くとツルツルすべる氷におおわれた洞窟があります。



この風に乗れば、先に進めるよ。



氷の世界はちょっと寒すぎる？





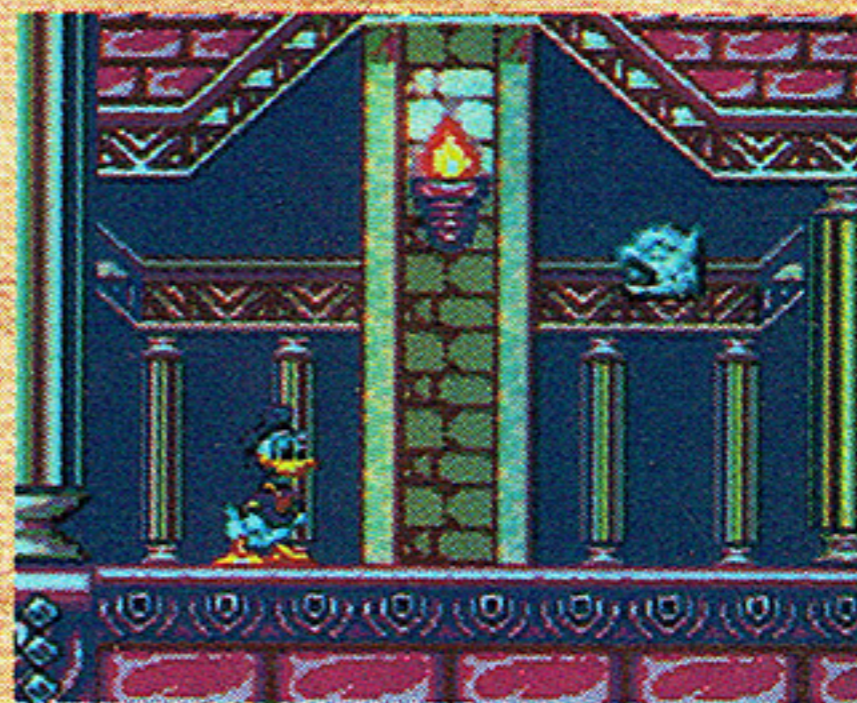
4つの秘宝を手に入れると、いよいよ謎の解明も間近です。

そして……

ここは……。いたるところにワナが仕掛けられています。ドナルドダックは地下水道などを利用しながら地下へと進みます。呪いのペンダントが置いてあった場所までもう少し。しかし、……。



⓪ はたして、この場所  
はどこなんだろうか。



⓪ 最後の場所まであと  
少し。慎重に進もうね。

# し よう じょう ちゅう い 使用上のご注意

- カートリッジを抜き差しするときは、必ず本体の電源を切ってください。
- カートリッジを無理に折り曲げないでください。
- 端子部に触れたり、水でぬらしたりしないでください。
- 精密機器ですので、絶対に分解しないでください。また極端な温度条件のもとでの使用、保管は避けてください。
- シンナーやベンジンなどを使って、拭かないでください。
- ゲームで遊ぶときは暗い場所を避け、なるべく画面を離してください。疲れているときや睡眠不足でのプレイは避けてください。また、健康のため1時間ごとに10～20分の休憩をとってください。

## けんこうじょう ちゅう い 健康上のご注意

ごくまれに強い光の刺激や点滅、テレビ画面などを見ていて、一時的に筋肉のけいれん・意識の喪失等の症状を起こす人がいます。こうした経験のある方は、ゲームで遊ぶ前に必ず医師と相談してください。また、ゲーム中にこのような症状が起きたときは、すぐにゲームをやめ、医師の診察を受けてください。

株式会社 **セガ・エンタープライゼス**

---

本 社 〒144 東京都大田区羽田1-2-12 お客様相談センター  
フリーダイヤル ☎0120-012235 受付時間 月~金 10:00~17:00 (除く祝日)

札幌支店 〒062 北海道札幌市豊平区豊平五条3-2-34 ☎011(841)0248

関西支店 〒561 大阪府豊中市豊南町東2-5-3 ☎06(334)5331

博多支店 〒810 福岡県福岡市中央区白金2-5-15 ☎092(522)4715

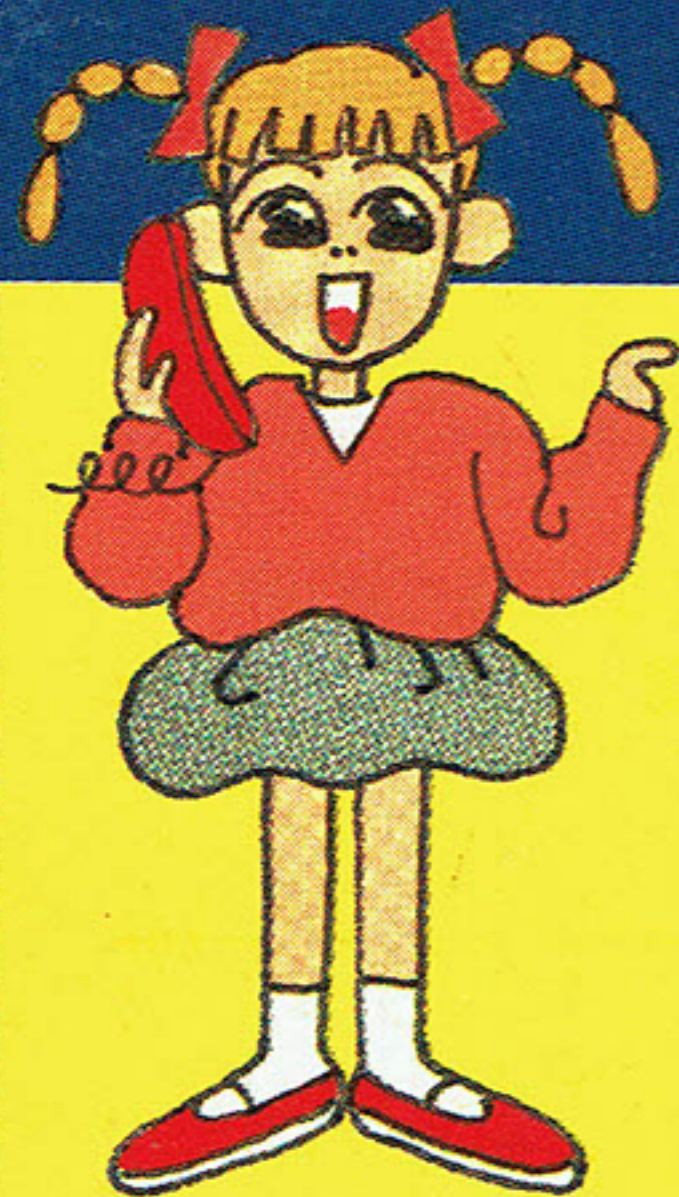
---

**修理について**

修理を依頼されるときは、下記または各支店までお申しつけください。

株式会社セガ・エンタープライゼス 佐倉事業所 HE補修管理課  
〒285 千葉県佐倉市大作1-3-4 ☎043(498)2610 (直通)

Patents: U.S. Nos. 4,442,486/4,454,594/4,462,076; Europe No. 80244; Canada No. 1,183,276;  
Hong Kong No. 88-4302; Singapore No. 88-155; Japan No. 82-205605 (Pending)



# セガジョイジョイ テレフォン

セガからのホットライ  
ン。<sup>しんさく</sup>新作ゲームソフトや  
<sup>たの</sup>楽しい情報<sup>じょうほう</sup>を、どんどん  
お知らせしています。

札幌  
東京  
大阪  
福岡

011-832-2733

03-3236-2999

06-333-8181

092-521-8181

☆<sup>でんわばんごう</sup>電話番号をよく<sup>たし</sup>確かめて、<sup>ただ</sup>正しくかけてください。



この取扱説明書は  
エコマーク認定の  
再生紙を使用して  
います。

**G-3332**

672-1515

株式  
会社

**セガ・エンタープライゼス**

本商品はウォルト・ディズニ  
ー・エンタプライズ株式会社  
との契約により、ディズニー  
の著作権を使用して(株)セガ・  
エンタープライゼスが製造し  
たものです。