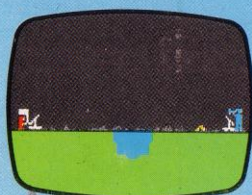
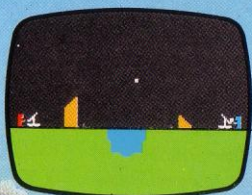
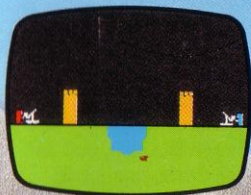


# PHILIPS VIDEOPAC 20



Stone sling  
Catapulte  
Katapult  
Burgenschlacht  
Tiro con la catapulta  
Stenslyngekamp  
Stenslunga  
Tiro de catapulta



PHILIPS



# Instructions for Use

## Stone sling

(2 players) Press RESET  
next press key 1, 2 or 3

There are two fortresses on either side of a lake. Behind each a large sling with a soldier.

It is up to you now to destroy your opponent's fortress by hurling rocks over your own and hitting his. Every time you score a direct hit, his fort crumbles down a bit further.

Be careful however not to hit your own!

If you overshoot your opponent's fortification you may hit his sling. The soldier moves it out of the shooting range to have it fixed before returning to resume shooting. In the meantime, of course, you continue your bombardment.

You may also hit the soldier in which case he disappears for first aid treatment behind the lines. He rejoins the scene later to resume shooting.

The sling is operated by moving the

joystick of your handset. The distance of the shot is determined by the length of time you hold the joystick before releasing it again.

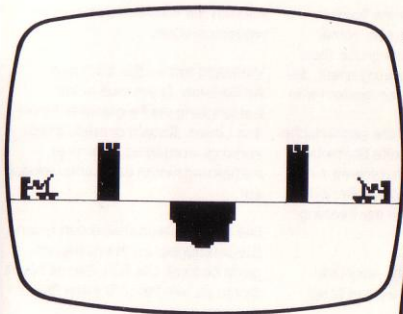
There are two variations to the basic game. What it amounts to is that you have to react more quickly to aim your shots when you press key 2 and even more so after pressing key 3. (First press RESET, next press either key 2 or 3).

Each time a game is finished, press RESET ( $\Delta$ ), 'SELECT GAME' is shown on the screen. Now:

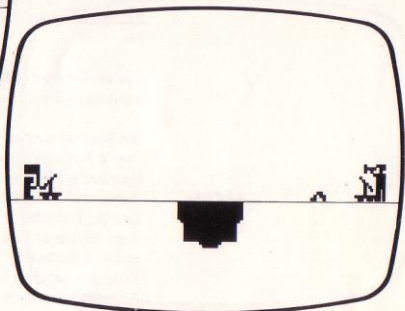
- (a) Select another game.
- Or (b) Select another Videopac.  
Remove existing Videopac by placing one hand next to it, and pulling handle upwards.  
Replace Videopac in its box. Refer now to Instructions for Use of the next Videopac.
- Or (c) Plug aerial back into TV, and unplug the Videopac Computer from the mains.

## Check procedure

If you suspect a fault in the equipment follow this procedure (with a Videopac installed). Press RESET ( $\Delta$ ). The TV will emit a short sound, and 'SELECT GAME' should appear on your TV screen. If not, ensure that the equipment is set up properly as detailed in the Instructions for Use (both of the equipment, and of the Videopac used). If the fault remains, take both the equipment and Videopac to your dealer.



Start of game



Game is over, castle destroyed  
and opponent surrenders by  
raising white flag



Move joystick (any direction)  
and release to launch rock

**Burgenschlacht**

(Für zwei Spieler)

Zuerst Taste "RESET", dann Taste 1, 2 oder 3 drücken.

Zu beiden Seiten eines Teiches stehen Festungsbauten. Hinter jeder Festung ist eine große Steinschleudermaschine aufgestellt, die von einem Artilleristen bedient wird.

Ihre Aufgabe ist es, die gegnerische Festung durch gezielte Steinwürfe über die eigene Burg hinweg zu treffen und zu zerstören. Bei jedem Treffer stürzt ein Teil der Festung ein.

Geben Sie aber acht, sonst beschädigen Sie Ihre eigene Burg!

Sie können auch über die gegnerische Festung hinwegschießen und die Steinschleuder treffen. Sie muß dann wieder instandgesetzt werden. Der gegnerische Artillerist bringt dazu die beschädigte Schleuder außer Schußweite, läßt den Schaden beheben, bringt das Geschütz wieder in Stellung und nimmt sein Bombardement wieder auf. Während dies geschieht,

können Sie natürlich seelenruhig weiterschießen.

Vielleicht treffen Sie auch den Artilleristen. Dann muß er zur Behandlung ins Feldlazarett hinter den Linien. Sobald er medizinisch versorgt worden ist, kommt er zurück und nimmt den Kampf wieder auf.

Die Steinschleuder wird durch den Steuerknüppel an Ihrem Steuergerät bedient. Die Schußweite hängt davon ab, wie lange Sie den Steuerknüppel anfassen.

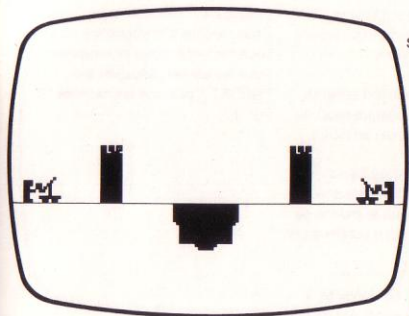
Dieses Spiel hat noch zwei Variationsstufen. Wenn Sie Taste 2 drücken, müssen Sie rascher zielen als bei Taste 1; bei Taste 3 geht es noch schneller. (Zuerst Taste "RESET", dann Taste 2 oder 3 drücken)!

Bei Spielende drücke RESET, es erscheint "SELECT GAME" auf dem Bildschirm. Sie können nun

- ein anderes Spiel aus der Cassette wählen.
- eine andere Videopac-Cassette nehmen, indem Sie die gerade benutzte an ihrem Handgriff herausziehen. Stecken Sie die Cassette in ihre Schachtel und

verfahren Sie nach der Gebrauchsanleitung für die neue Cassette.

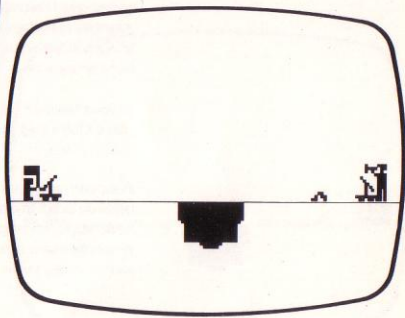
- Stecken Sie die Antenne wieder in das Fernsehgerät und ziehen Sie das Netzteil aus der Steckdose.



Spielbeginn



Steuerknüppel in beliebige Richtung bewegen und loslassen, um das Geschöß abzufeuern.



Das Spiel ist beendet, das Schloß zerstört. Der Gegner hißt zum Zeichen der Aufgabe die weiße Fahne.

### Prüfprogramm

Vermuten Sie einen Fehler, so verfahren Sie mit einer eingesteckten Videopac-Cassette wie folgt:

Drücken Sie RESET und das Fernsehgerät gibt einen kurzen Ton ab und es sollte 'SELECT GAME' auf dem Bildschirm erscheinen. Ist dies nicht der Fall,

überprüfen Sie den Geräteanschluß nochmal wie in der Gebrauchsanleitung angegeben. Funktioniert es trotzdem nicht, so bringen Sie bitte grundgerät und Cassette zu Ihrem Händler.

### Die Tasten

RESET: Rückstellen

### Die Anweisungen

SELECT GAME: Spielsewahl

A copyright protection is claimed  
on the program stored within the cartridge.

© 1980 N.V. Philips' Gloeilampenfabrieken

3111 106 60900

SIP